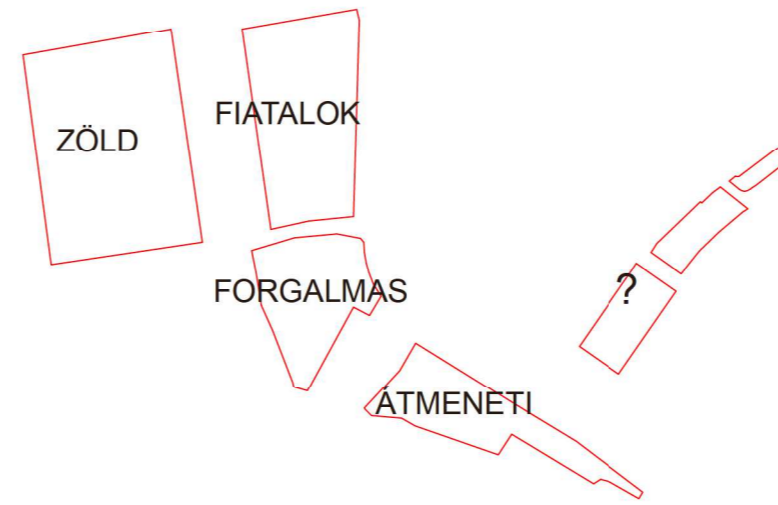
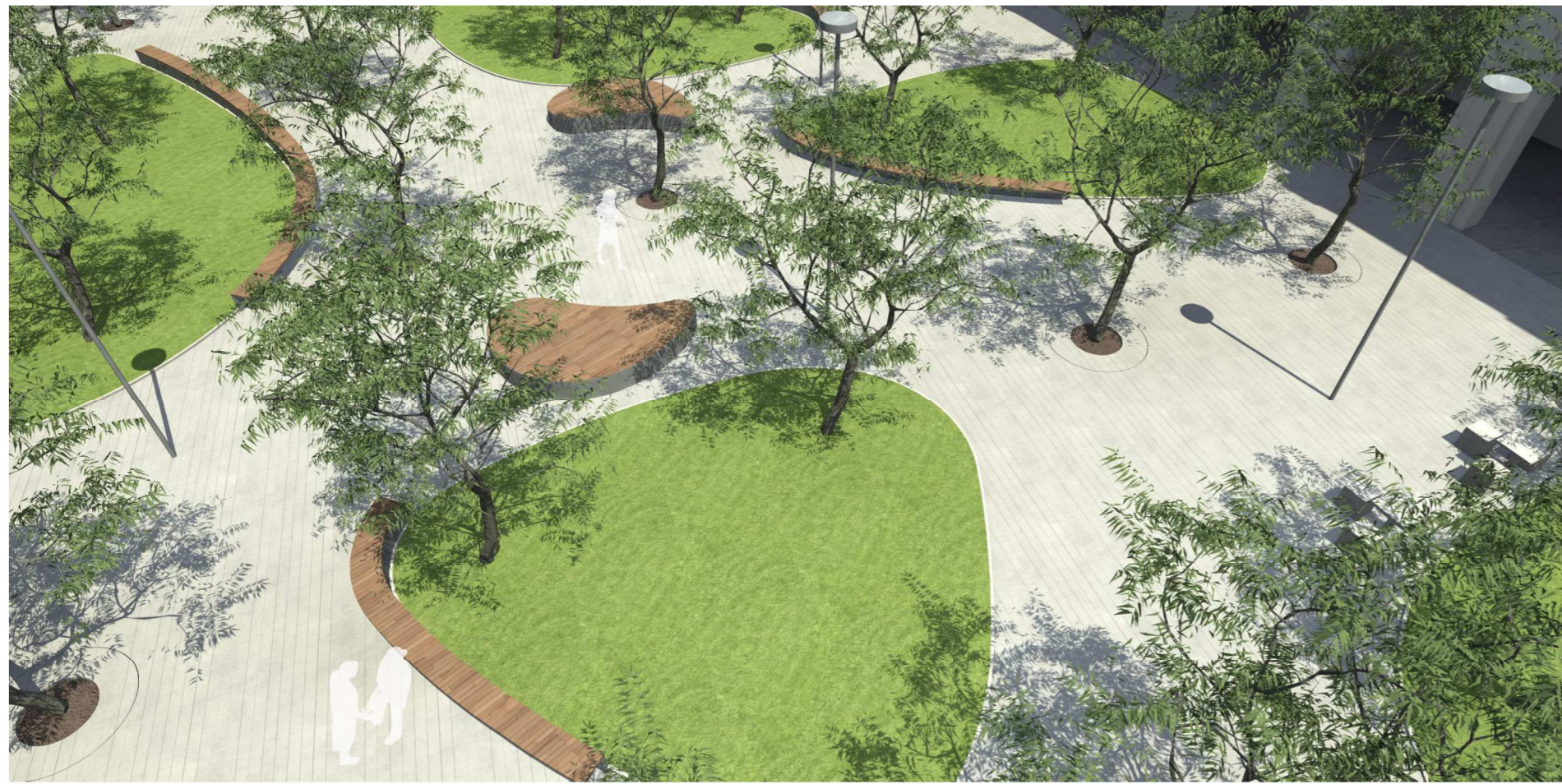


ÁTJÁRÓHÁZAK, TÉR- ÉS UTCAKAPCSOLATOK

Erzsébetvárost alapvetően a sűrű belvárosi szövet, a szorosan beépített tömbök jellemzik. A belső, privát udvaros beépítések mellett több helyen átjárható udvarok, udvarrendszerek is találhatóak, ami különleges hangulatot, arculatot ad a területnek. A szélesebb Madách tér után az elkeskenyedés és a zegzugosodás jellemző, így az utcák és udvarok rendszere megismerést biztosíthat. Ezért a kialakulóban lévő „Madách-sétányt” a környező területre jellemző fokozatos feltárlásként értékeljük, a kialakuló gyalogos területeket eltérő jellegű és hangulatú udvarok, terek és utcák láncolataként értelmezve. Ennek a láncolatnak két újabb elemévé válhat a Madách Imre tér és a Madách Imre út.

ELTÉRŐ KARAKTERŰ TEREK LÁNCSOLATA



KARAKTEREK

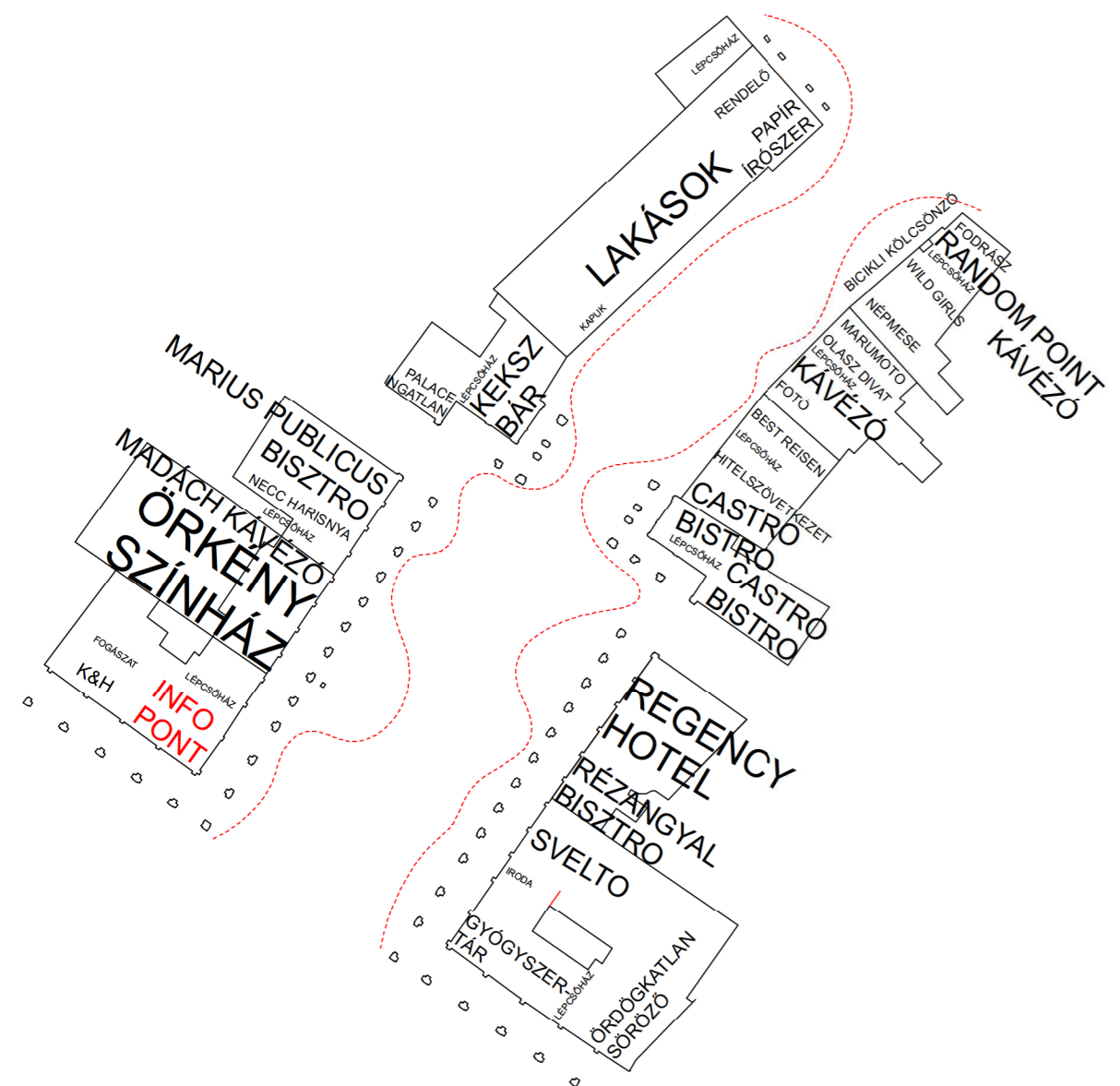
A Károly-körút mentén több nagyobb tér is található, amik eltérő karakterrel bírnak. Ilyen az Erzsébet tér, azon belül a Gödör, a Deák tér, illetve a Városháza előtti terület. Ezek mellett kerestük a Madách tér saját arcúlatát, identitását.

VÍZIO

A Madách tér olyan, mintha kivágták volna egy sűrű tömbből. Ezért a tér megélő karakteréből kiindulva egy intímebb, a városi zajból való kiszakadást biztosító teret képzeltünk el. Az építészeti vízió a fenyőerdők tisztasága, üressége és nyugalma. Az épület tervezett rendjére a telepített erdők szigorú mozgalmis képe reagál. A telepített fák által a Madách-kapu monumentális, direkt látványja megszelídül.

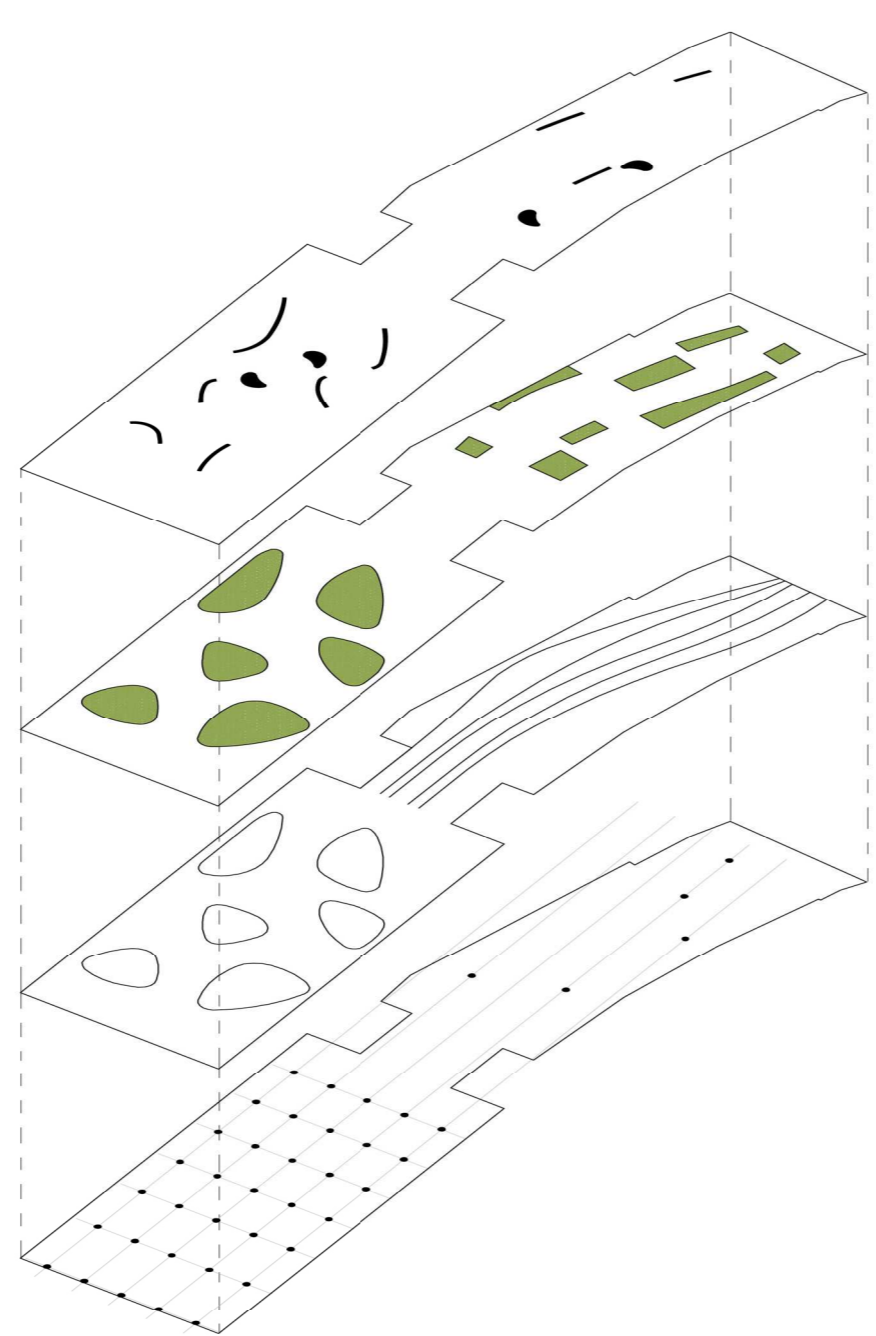


HELYSÍNRAJZ M 1:1000



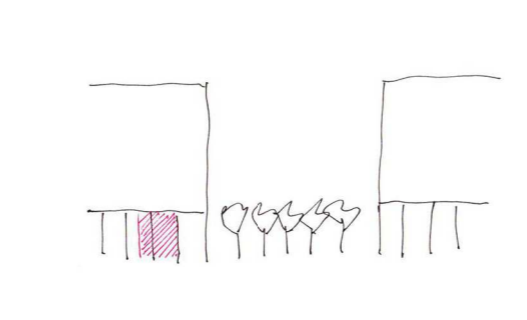
FUNKCIÓELEMLÉS, HASZNÁLAT

A Madách téren az árkádok alatti, illetve a Madách úton a földszintiről többnyire közfunkció nyílik, ami a jelen helyzetben is képes életet vinni a területre. Ezt olyan erősségnek tartjuk, aminek megtartása fontos szempont. A sokféle kávézó, vendéglátóhely mellett erős a jelenléte az Örkény Színháznak és a Regency Hotelnek is. Fontosnak érezzük, hogy az árkád és a már ott kialakult hangulat a tér rendezése után se veszítse el jelentőségét. Az árkádok kiülős részének határára elhelyezett zöldfelületek funkcionális szűrőként működnek, az átjárást nem akadályozzák, de továbbra is megmarad a kávézók által teremtett hangulat. Az alapvetően homogénnek tűnő tér rendezését ezek a határok, a teresedett igényű funkciók és a szabad átjárás lehetőségének igénye alakították.

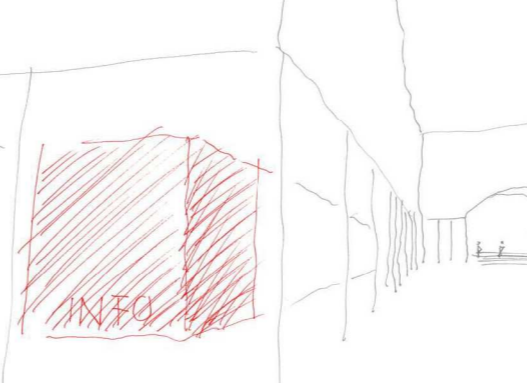
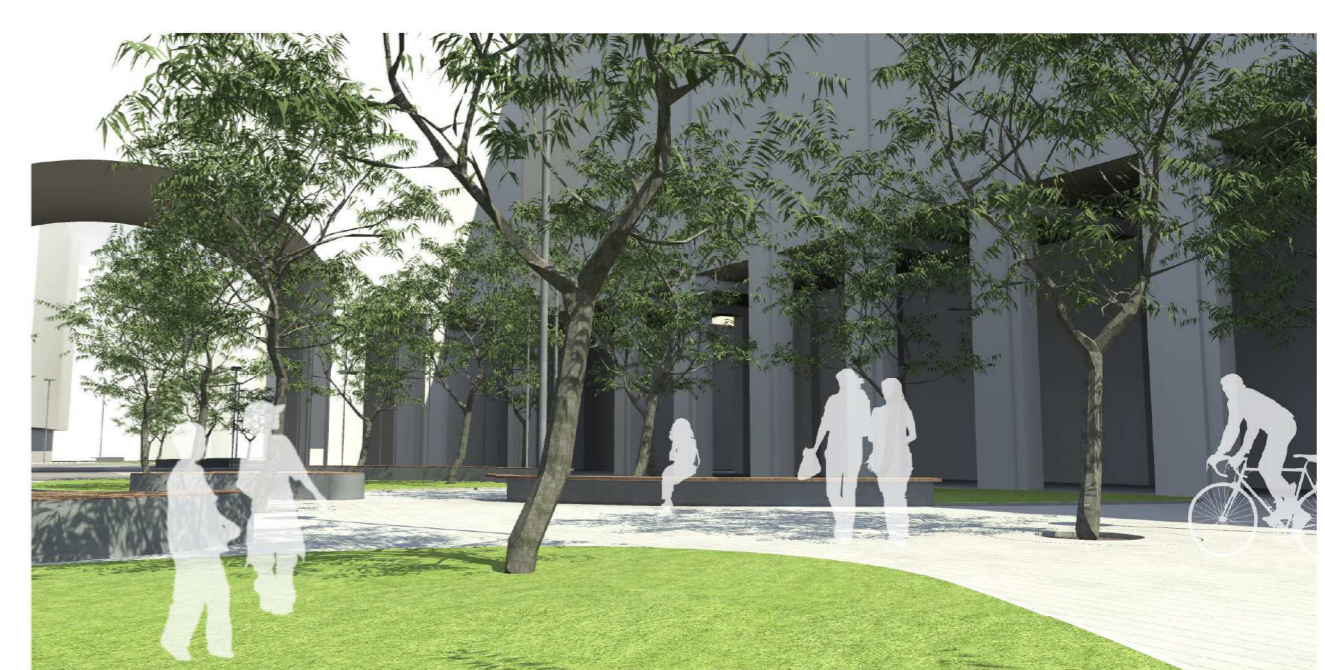


RÉTEGEK

A tér több réteg egymásra vetülésével épül fel. Az alaprétéget az épület árkádjának oszlopaihoz rendeződő fák szabályos rásztéje adja. A kemény rászté a téren a fűfoltok változó íveit oldják. Ezekhez a vonalakhoz igazodnak a padok. Külön réteggént kerülnek rá az elszórt térelemek, asztalok, lámpák stb.



A Madách-házak által szétfeszített sűrű erzsébetvárosi tömbbe a Madách téren keresztül juthatunk be. A Madách tér egyfajta elosztó szerepet kap.



MADÁCH-KAPU

A tér sarkán a Kiskörút mellett jelenleg egy üresen álló földszinti üzlethelyiség található. Egy Infopont létesítése ideális lehet ezen a helyen, forgalmas területen található, mindenki számára könnyen elérhető lenne. Az Infopont az érdeklődők, turisták számára útmutatást nyújt a kerületben, területen történő minden kulturális eseményt illetően, illetve helyt ad egy olyan szervezet számára, ami lehetőséget biztosít létrejövő programok szervezéséhez, a tér és a Kapu sokszínű használatához.

A Madách-kapu egy hangsúlyos, üres része a térnek, ami lehetőséget biztosít koncertek, kulturális előadások, performanszok stb. részére. A Madách-kapu ezáltal kulturális szimbólummá, eseményterré válhat, növelve a hely identitását a városban.

