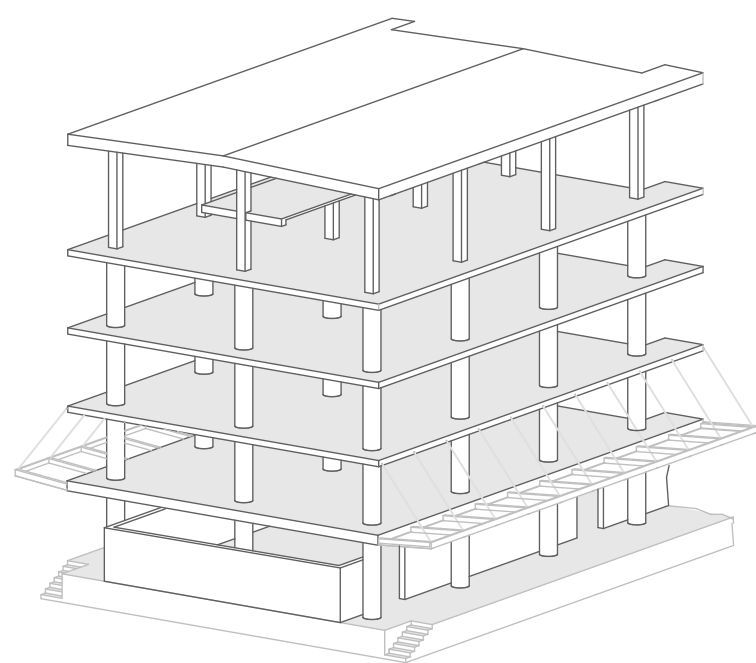
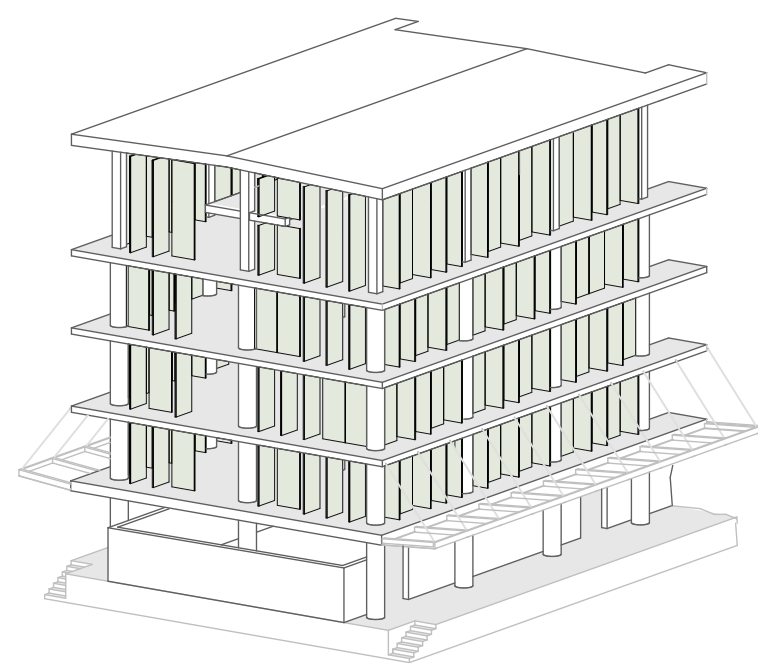


T1 TÁRHÁZ MEGLÉVŐ HOMLOKZAT
 * rossz állapotú kitöltőfalazat
 * magas parapet
 * egyrétegű üveg, fém ajtó



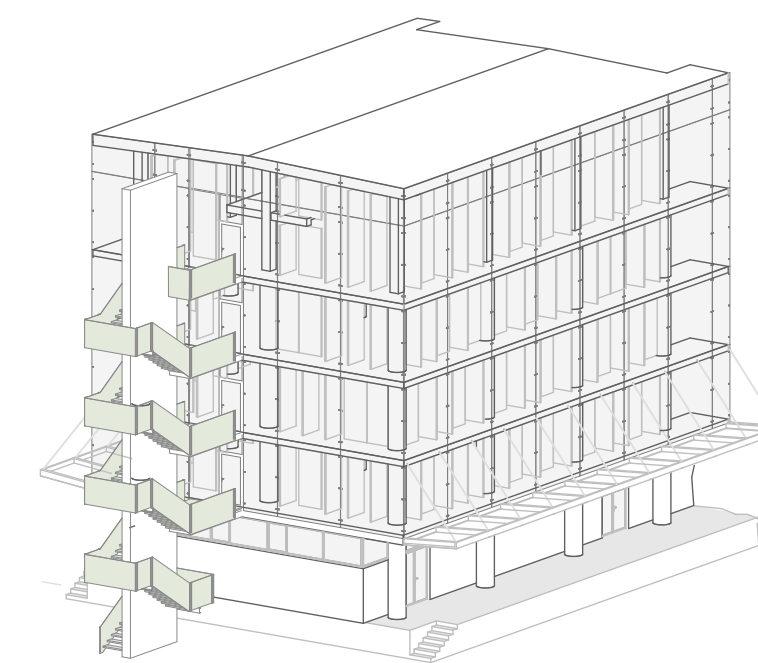
T2 HOMLOKZAT KIBONTÁSA
 * szerkezeti struktúra megmutatása
 * vastos gombafejes betonoszlopok
 * megmaradó polirozott betonfödém



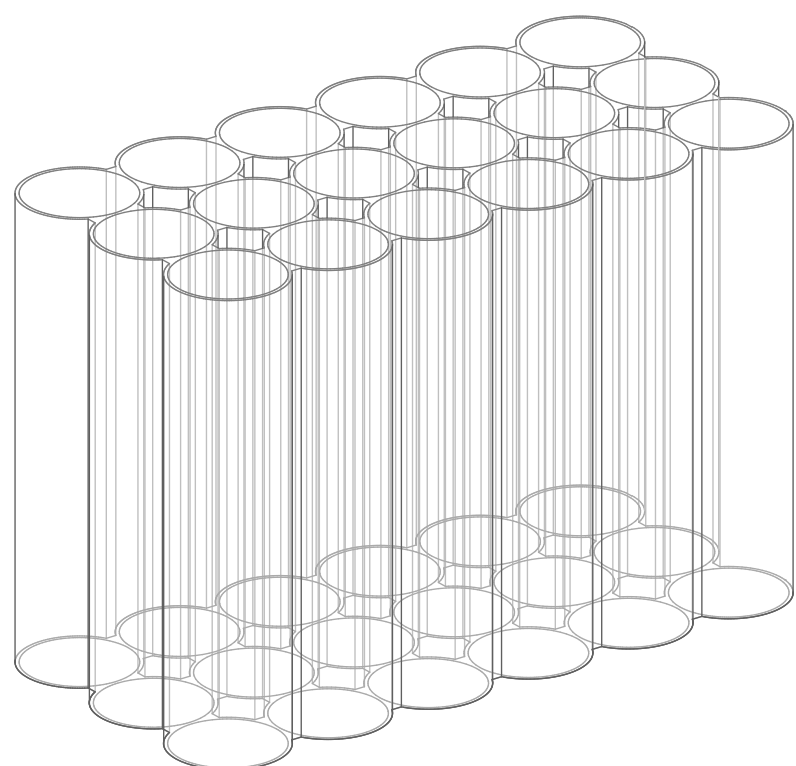
T3 ÁRNYÉKOLÓ LAMELLASOR
 * elfordítható méter széles bútor elemek
 * oszlopok vonalába visszahúzva
 * télen nyitva, nyáron napsütéskor zárható



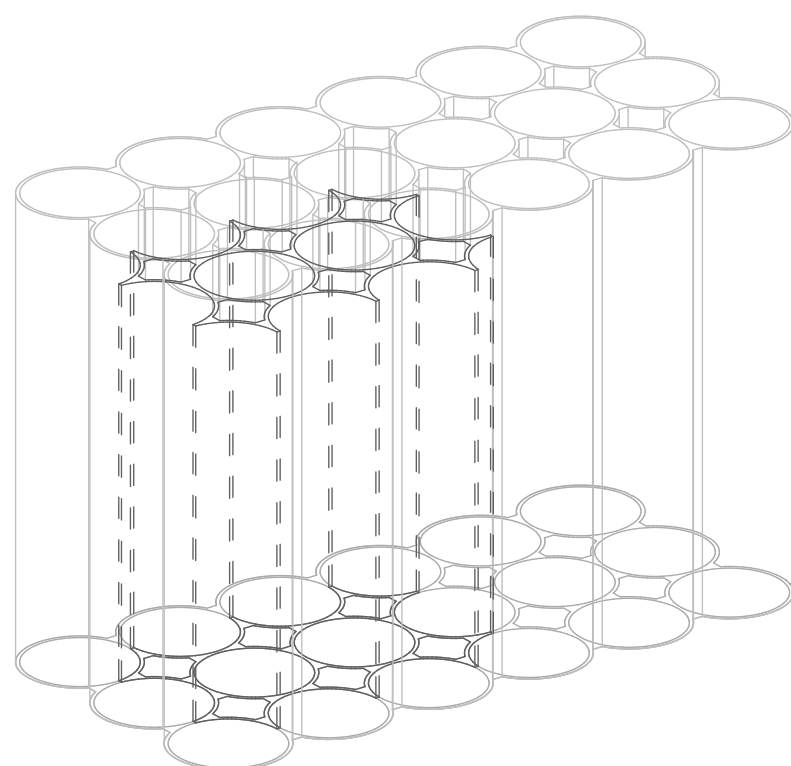
T4 ÜVEGBÚRA
 * üvegbordákra akasztható háromrétegű üvegezés
 * zárt lammellaálás esetén pufferzóna jön létre, melyből gépi légszivással a meleg elvezetődik
 * szolár 1m bevonat ~ napelem ablak, villamos energiát termel és hővisszaverő réteggént is funkcionál, csökkentve az épület túlmelegedésének veszélyét



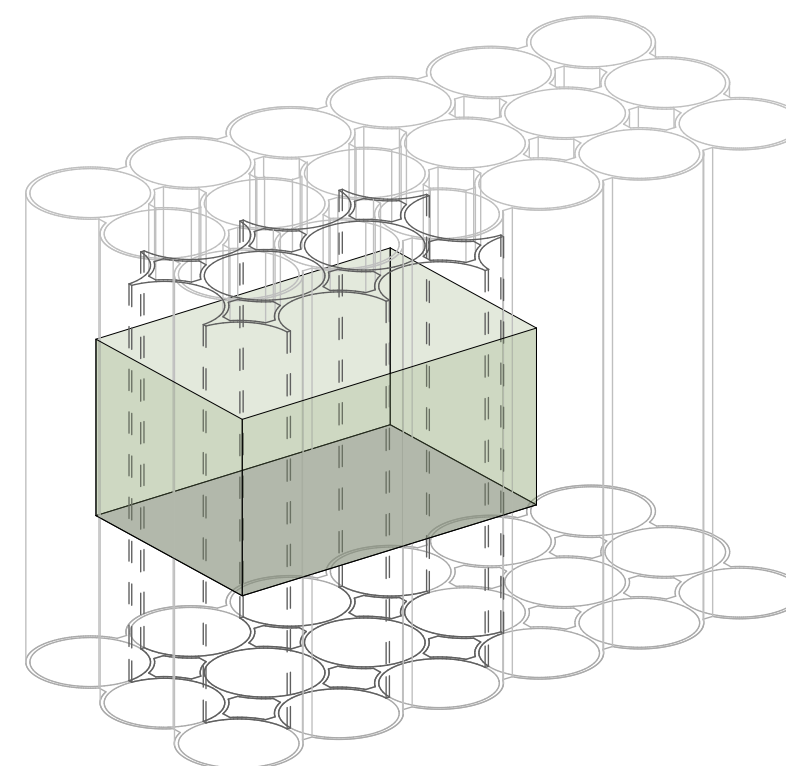
T5 MENEKÜLŐ LÉPCSŐ
 * a meglévő lépcsőház szűkösége, és a silóban elhelyezett lépcső távolsága miatt menekülőlépcső szükséges
 * beton pengéfalra futtatott corten acél lemez



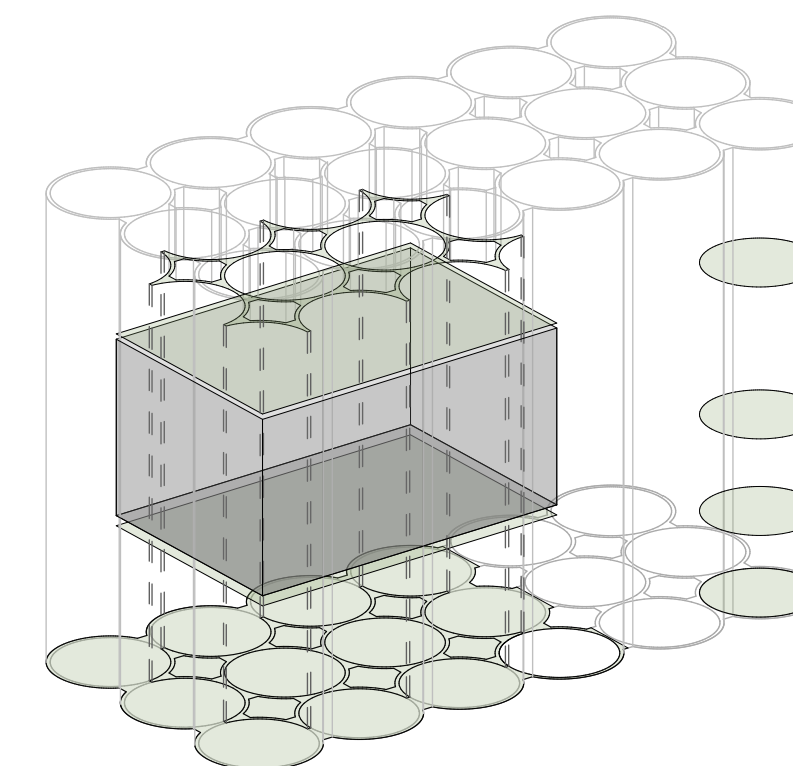
S1 MEGLÉVŐ SILÓCSŐVEK
 * 20 m magas 4,10 m átmérőjű monolit betoncsővek
 * kuszószerűen betonozva



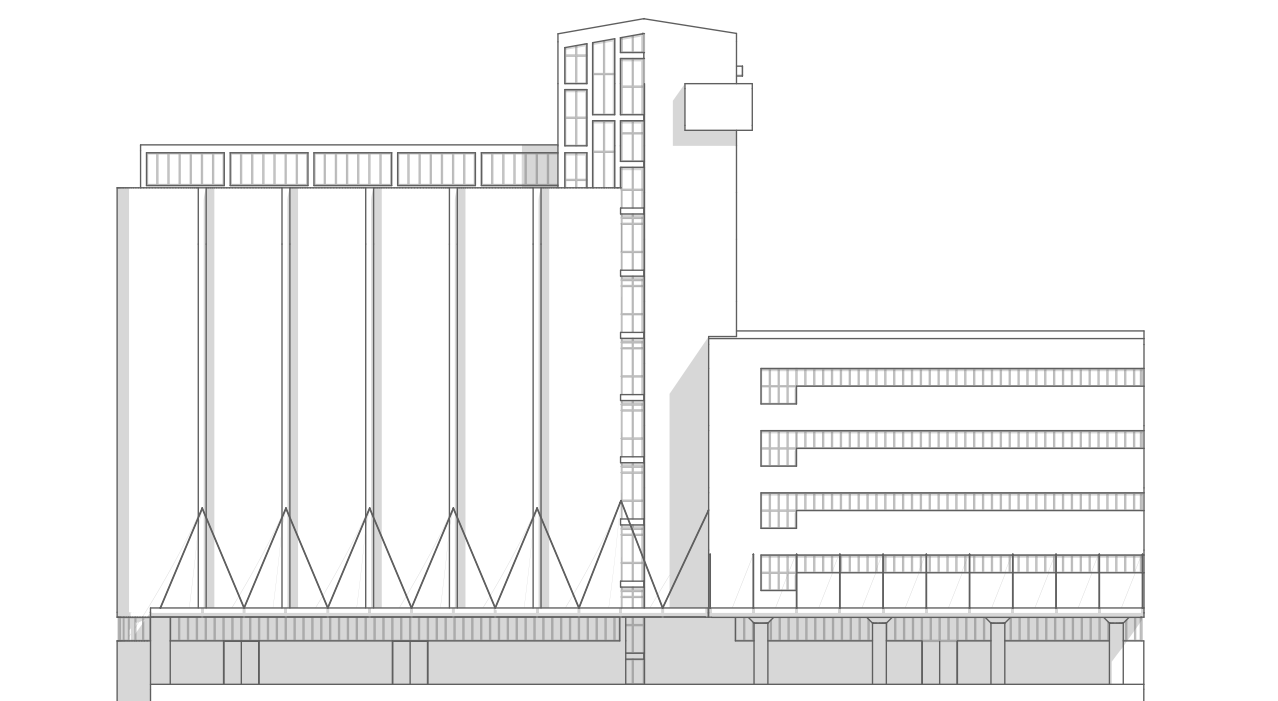
S2 KIVÁGÁSOK
 * 12 silócső összenyitásával, egy félcsővel palástolt nagy teret hozok létre
 * a többi silócsőben átjárók bontása, részleges egybenyitások történnek



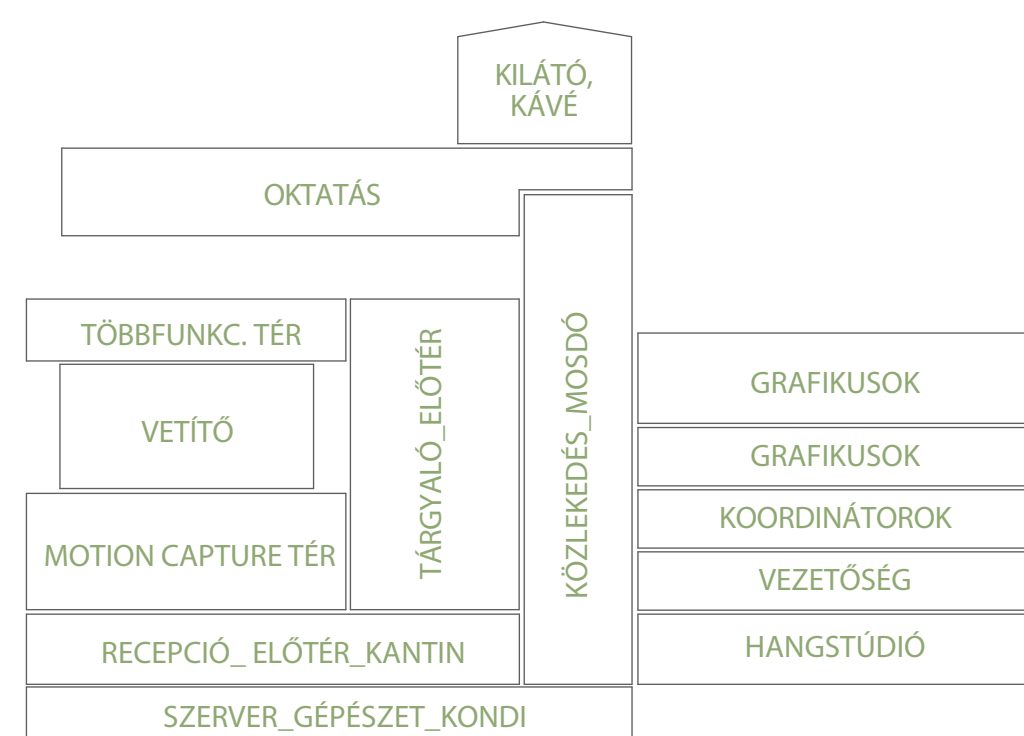
S3 DOBOZ
 * a silópalástok határolta nagy térben egy doboz helyezek el, mely befeszül a silófalak közé
 * a dobozba a stúdió pro vetítőtermet helyezem el
 * el vasbeton szerkezet



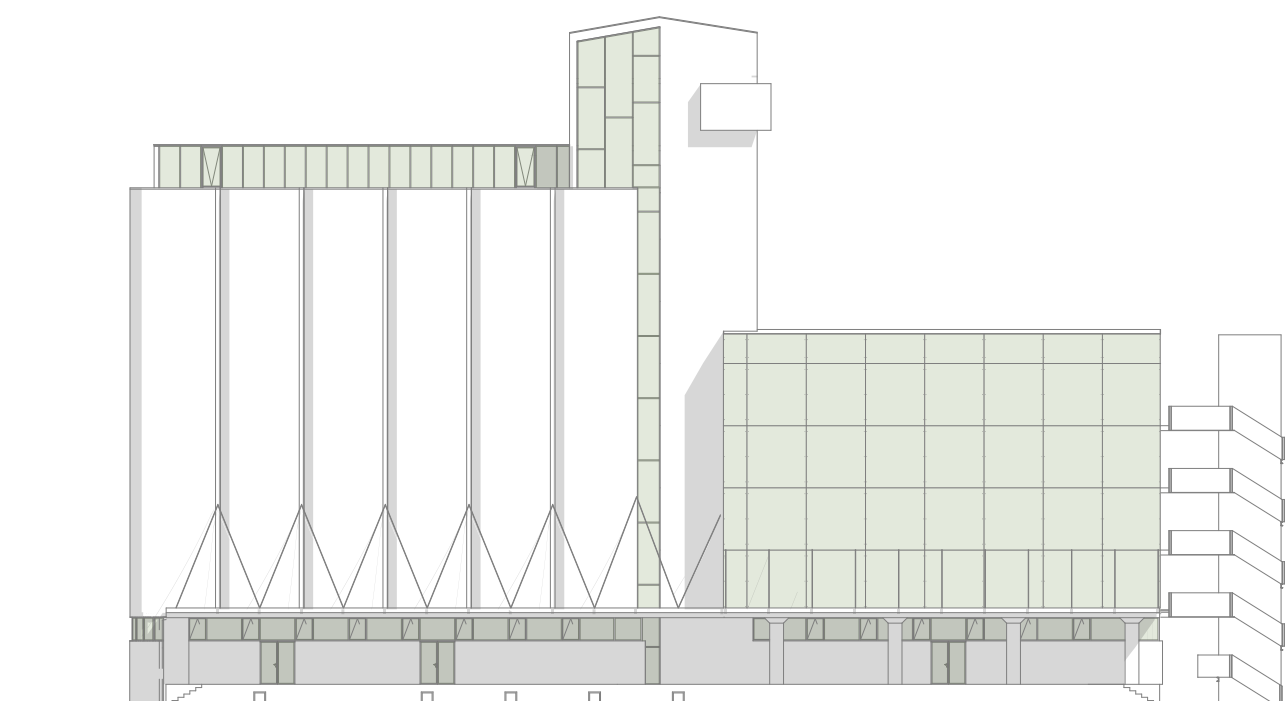
S4 ÚJ FUNKCIÓK A ÚJ TEREBEN
 * a doboz alatti kétszintes térben helyezem el a műtermet, az ehhez tartozó terhelhető fém, rácsos almenyezetet és a gépészetet a doboz alja tartja
 * a doboz tetején, az elismert silócsőnek alatt jön létre egy izgalmas tér, melyet kiállításokra, előadásokra, alkalmi vetítésekre használnak
 * a többi silóban dugattyú elven új födémek jelennek meg, tárgyalóknak, előtereknek, raktáraknak helyet adva



H1 MEGLÉVŐ HOMLOKZAT



F1 ELHELYEZETT FUNKCIÓK



H2 ÚJ HOMLOKZAT