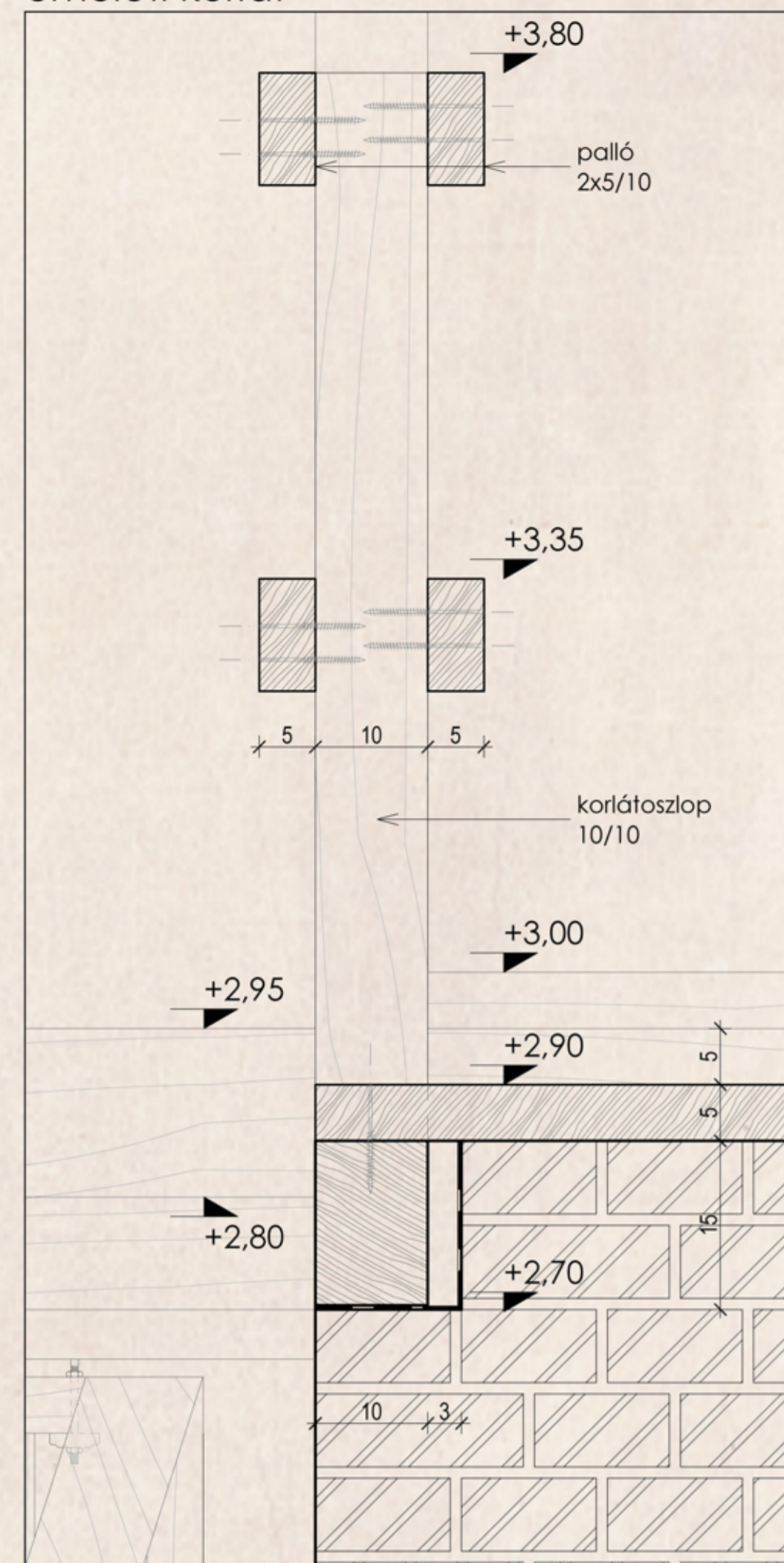
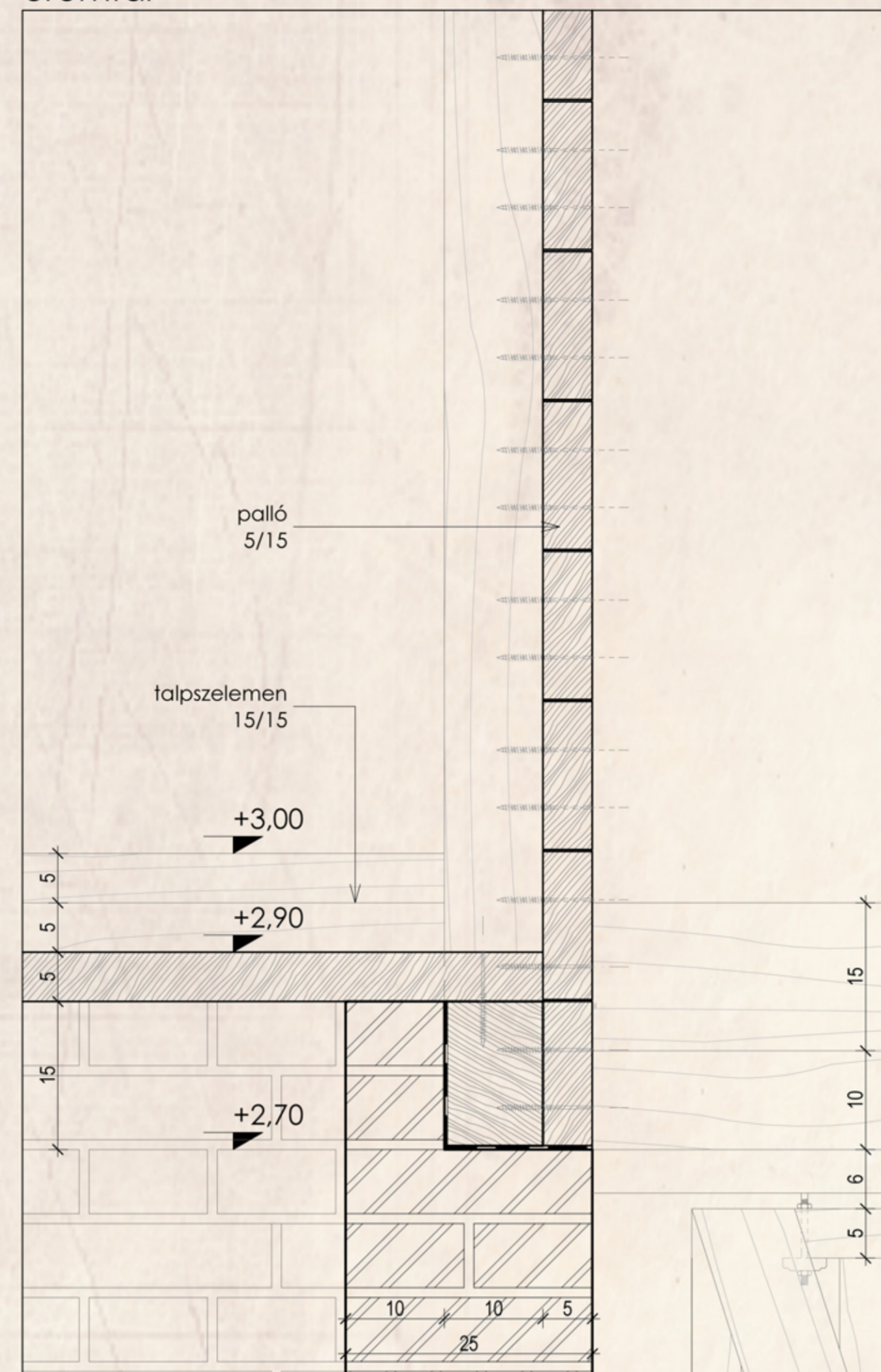


emeleti korlát



oromfal



részletrajzok  
m1:5

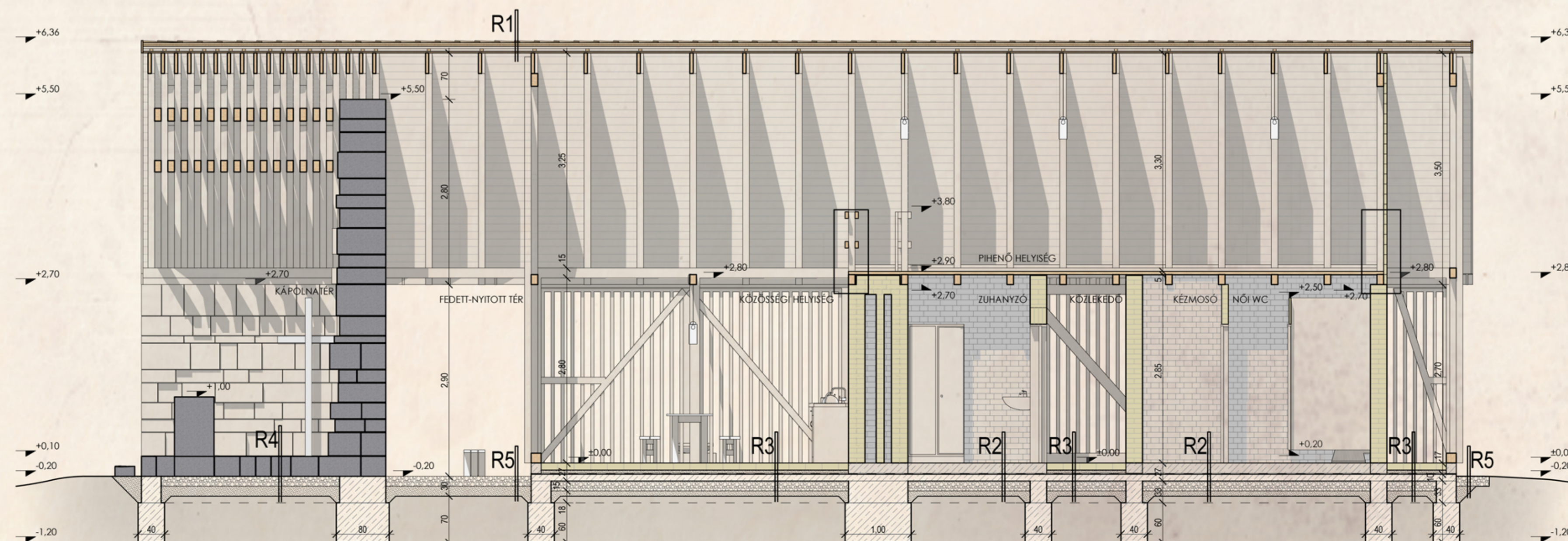
**R1** fazsindely kettősfedés, szegezve, felső oldala hasított, alsó oldala fűrészelt, vörösfenyő, két irányban változó keresztmetszettel, 38x18 elemek  
 tetőlécc 5/3, 15 cm-ként, szegezve  
 ellenléc 5/3, szegezve  
 tetőfólia, DÖRKEN DELTA VENT-S háromrétegű, nagy szakítószilárdságú, Sd=  
 deszkázat, teljes értékű, nűféderes hajópadló, csavarozva  
 szaruzat, 10/20, 80 cm-ként, üres fedélszék

**R2** aljzatbeton, 17 cm, vasalt, MUREXIN IG 03 impregnálóval kezelve  
 talajnedvesség elleni szigetelés, bitumenes, 1 réteg, lángolvasztással ragasztva, 10 cm átfedés, VILLAS ELASTOVILL E-G 4 F/K  
 aljzatbeton, 10 cm, szigeteléstartó, vasalt  
 kavicságy, 15 cm  
 feltöltés, 7 cm, min. 95%-os tömörítéssel  
 termett talaj

**R3** éltégla burkolat, 12 cm, szárazon homokba rakva  
 homokos kavics, 15cm, ágyazó réteg  
 talajnedvesség elleni szigetelés, bitumenes, 1 réteg, lángolvasztással ragasztva, 10 cm átfedés, VILLAS ELASTOVILL E-G 4 F/K  
 aljzatbeton, 10 cm, szigeteléstartó, vasalt  
 kavicságy, 15 cm  
 feltöltés, 7 cm, min. 95%-os tömörítéssel  
 termett talaj

**R4** kőpadló, 30 cm, fagyálló, MAPEI KERACOLOR GG fehér fugázóval  
 kavicságy, 15 cm  
 feltöltés, 15 cm, min. 95%-os tömörítéssel  
 termett talaj

**R5** zúzott kő, 15 cm, fehér, 20-50  
 feltöltés, min. 95%-os tömörítéssel  
 termett talaj



H metszet  
m1:25

funkcióséma

