

A fiatalok egyre szélesebb rétege ütközik problémába, amikor lakásvásárlásra kerül a sor. Az Eurostat adatai szerint 18 és 34 év közötti korosztály 62,7%-a még a szülői házban él (*Habitat for Humanity, 2019*).

A fiatalok között csökken a lakástulajdonosok aránya, és nő a magánbérletben élők aránya. Kialakulóban van egy bérlői generáció (**generation rent**), amely akár közép és hosszútávon is elképzelhetőnek tartja, hogy magánbérletben éljen (*Habitat for Humanity, 2019*).

Budapest belterületén számos beépítetlen foghíj található, melyek nagyon jó helyzeti potenciállal rendelkeznek. Ezek közül egy az általam is választott Kazinczy utca 18. szám alatt található telek. Ezen telkek legtöbbször üresen állnak vagy parkolóként funkcionálnak.

A diplomamunkám során egy olyan terv elkészítését tűztem ki célul, amely ezen foghíjat visszaintegrálja a városszövetbe és egyúttal enyhítene a lakhatási válságon azon belül is a fiatalok helyzetén. A diákszálló ellenőrzött körülmények között, megfelelő minőségű lakhatást biztosítana, akár rövidtávon is.

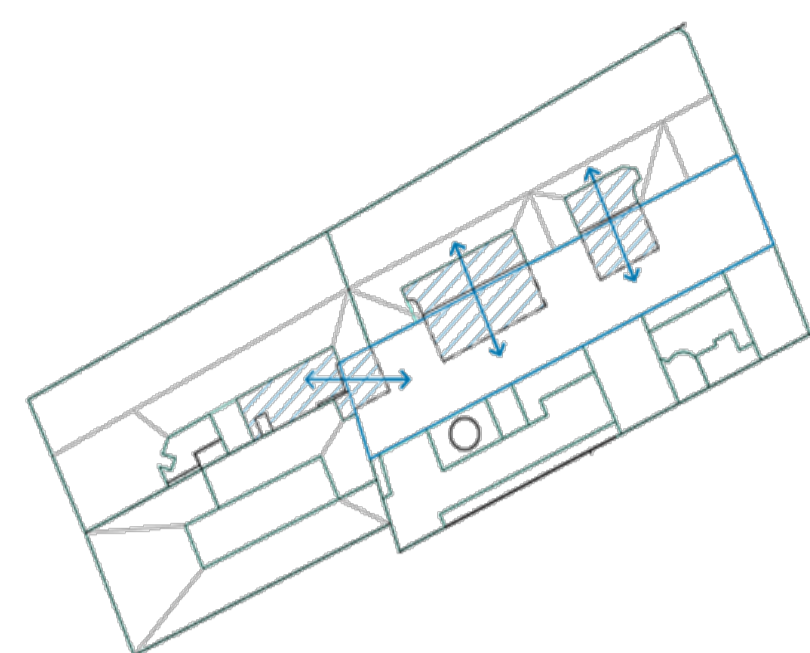


?



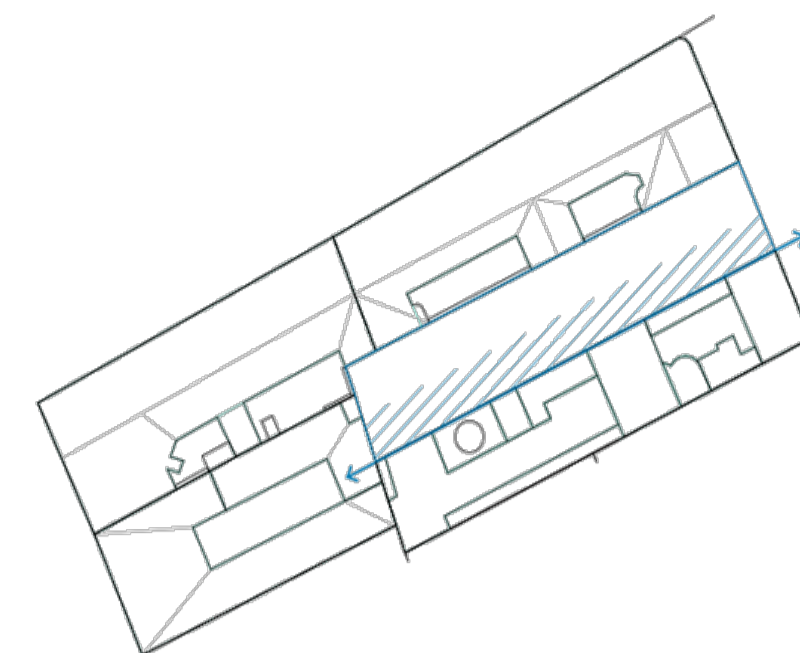
#### Kollégium// Foghíjbeépítés főbb irányelvek meghatározása:

- közösségi helyek
- intimitás lehetősége
- kapcsolat egymással és a külvilággal
- "város a városban"**
- természetes bevilágítás alkalmazása
- zöldfelületek, természet visszahozása a városba



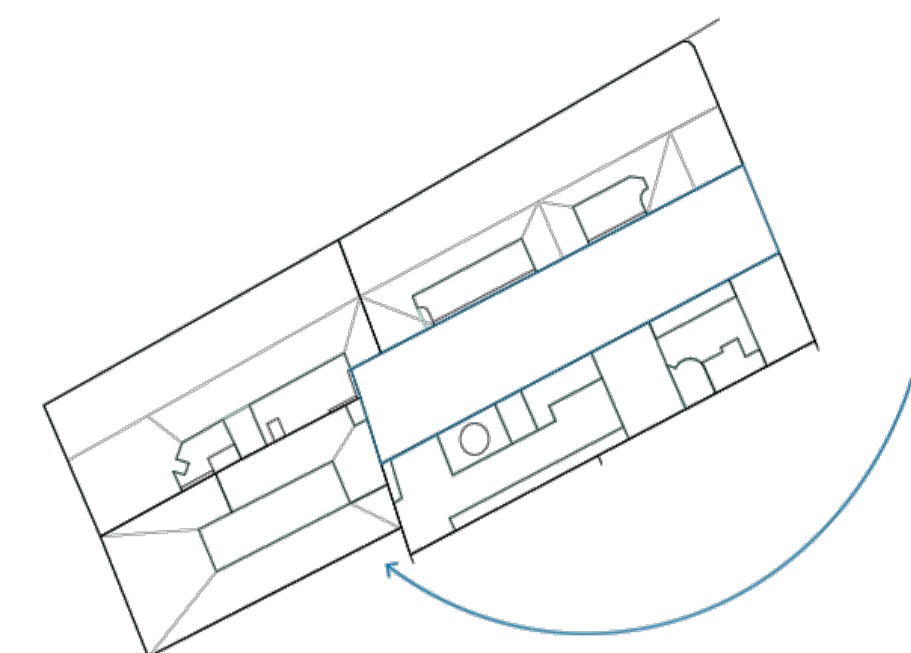
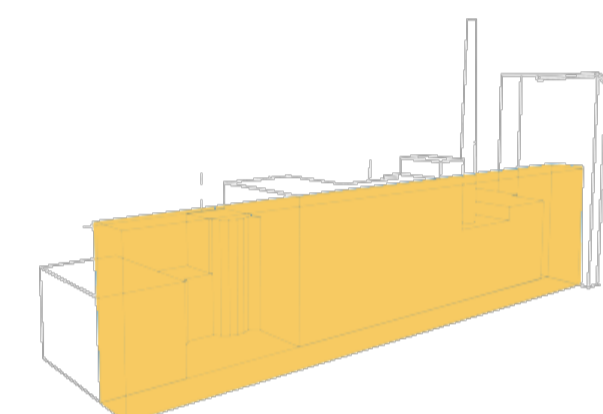
SZOMSZÉDHOZ CSATLAKOZÁS

BELSŐ UDVAROK



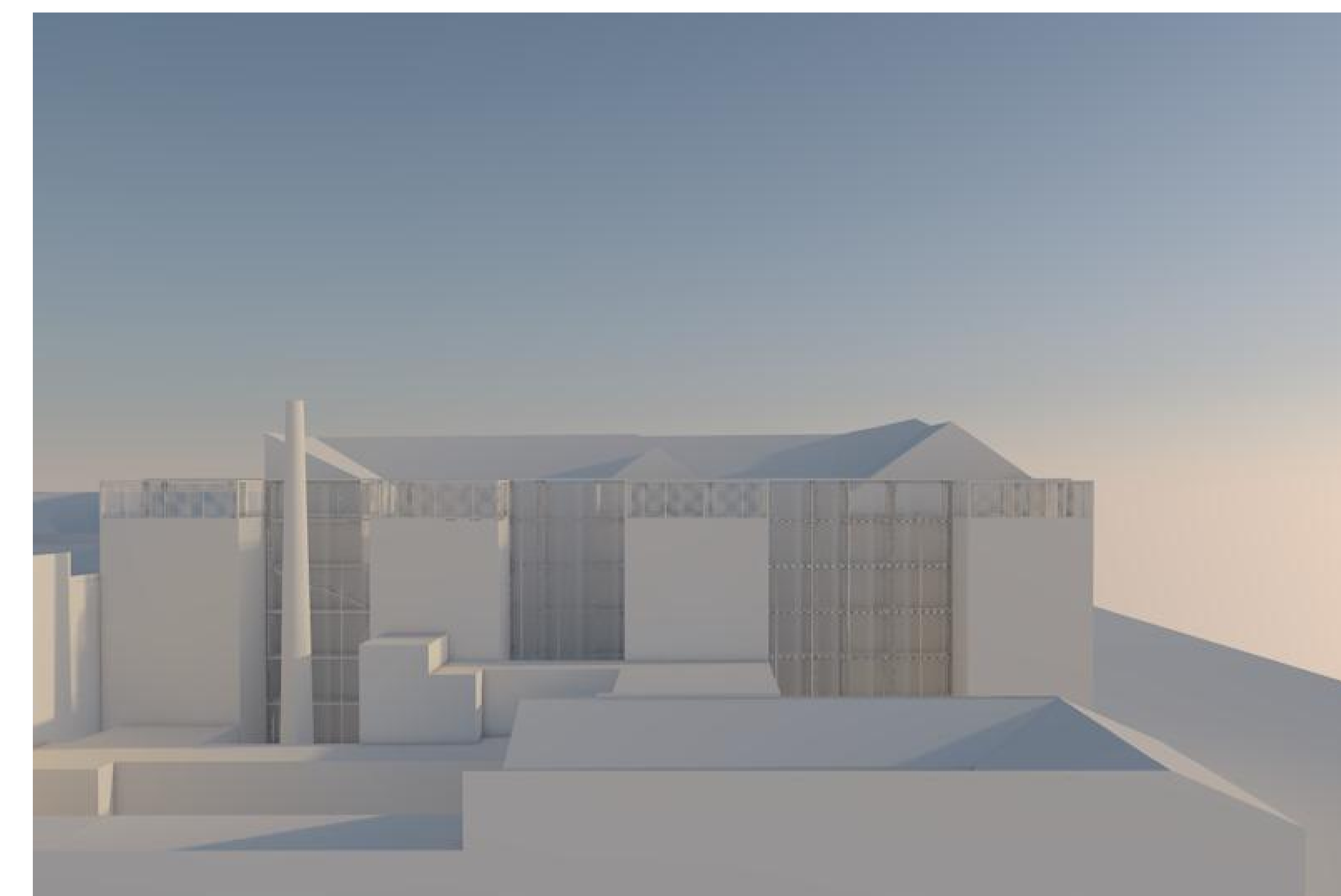
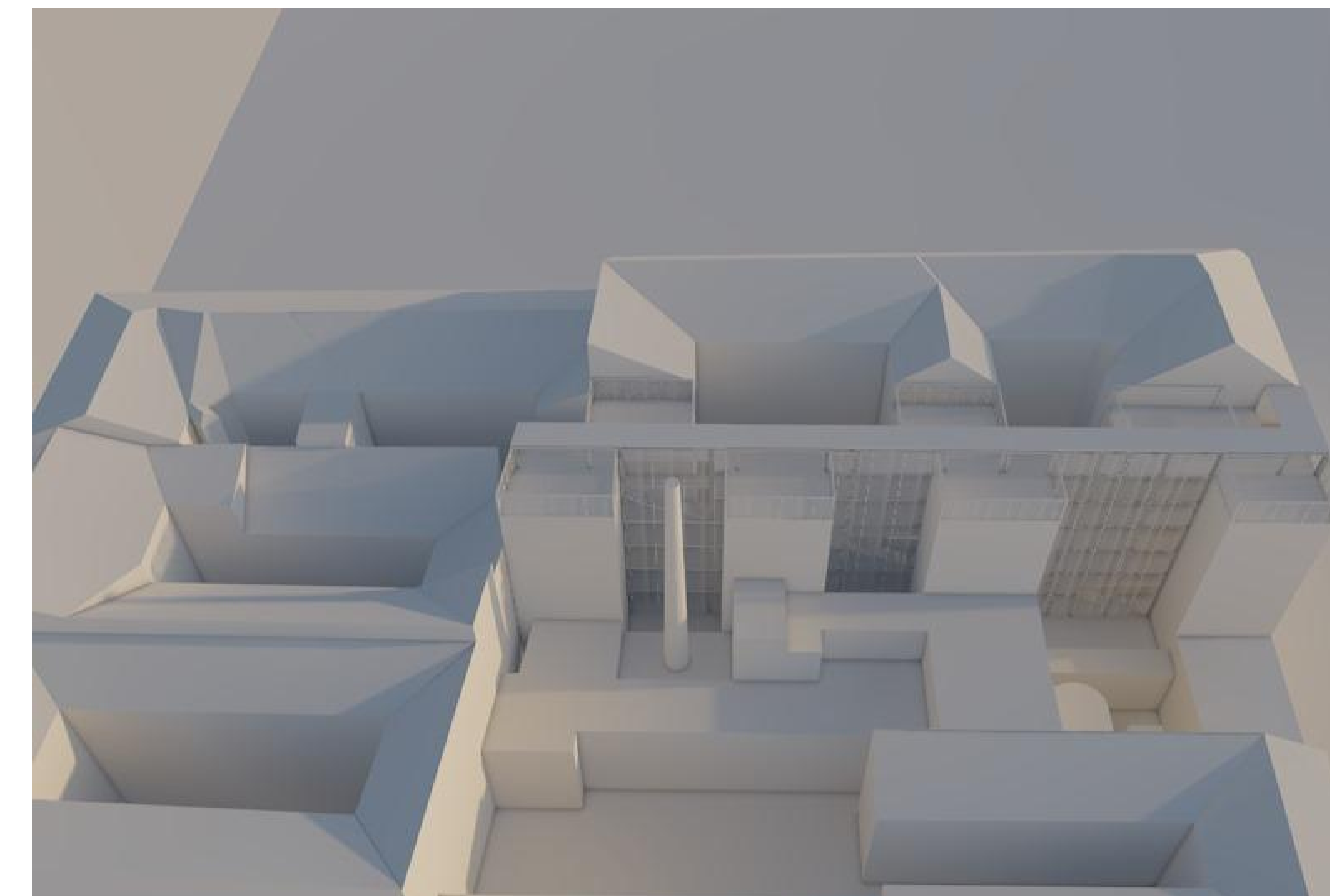
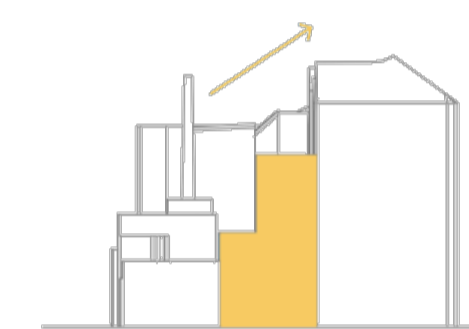
TENGELESSÉG

TŰZFALAKHOZ CSATLKOZÁS

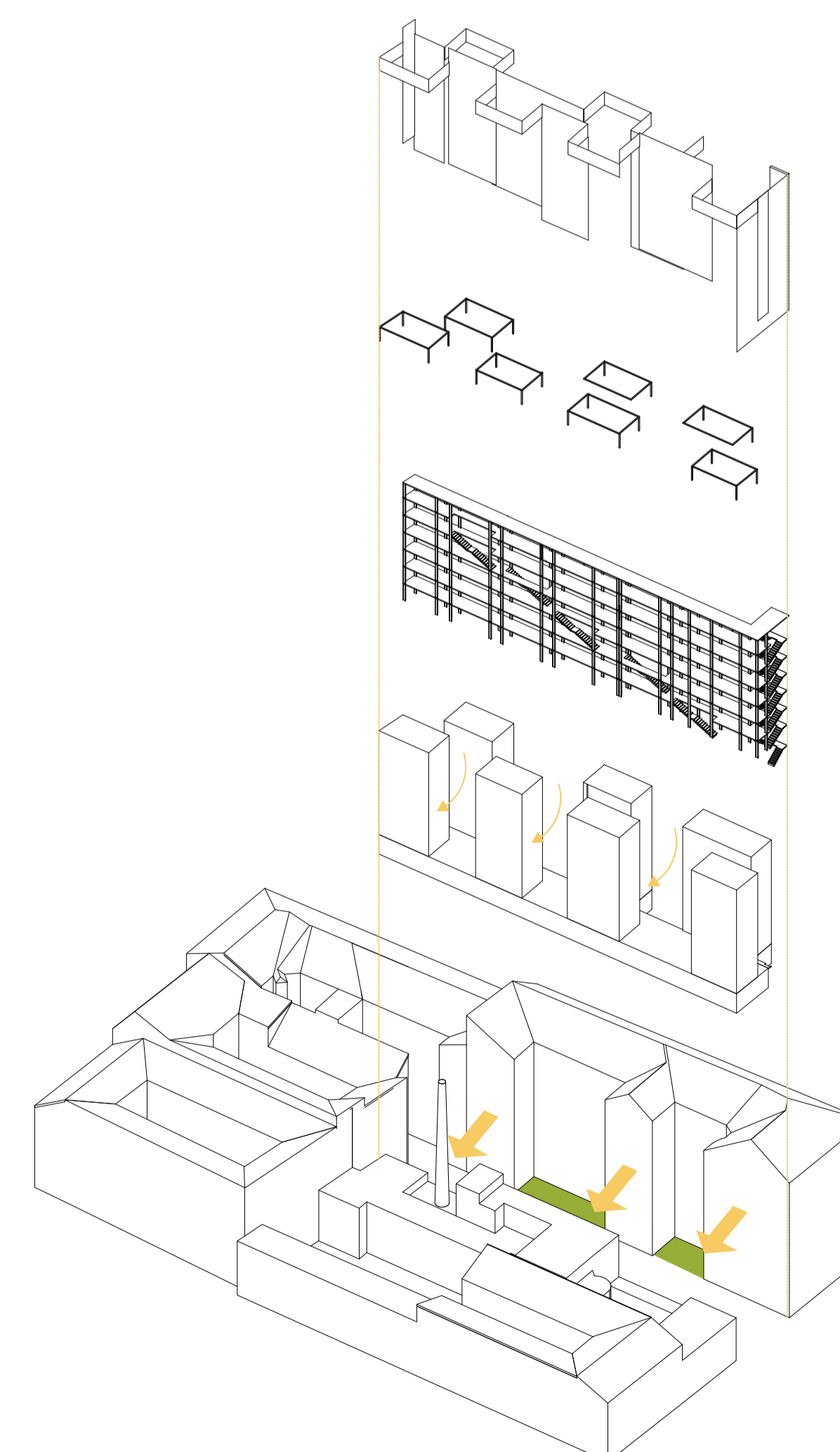


BENAPOZÁS

CSATLAKOZÓ ÉPÜLETEK MAGASSÁGA

X-TEND BURKOLAT  
NÖVÉNYFUTTATÁS

TETŐTERASZOK

ÖSSZEKÖTÉS-  
KÜLSŐ NYITOTT  
KÖZELEKDŐTORNÝOK SZÉTHÚZÁSA -  
BENAPOZÁS,  
ÁTSZELLŐZÉS,  
BEVILÁGÍTÁSZÖLDUDVAROK  
FOLYTATÁSA  
TŰZFAL CSATLAKOZÁS

Helyszínrajz 1:500  
DIÁKSZÁLLÓ  
SIMON ZSÓFIA JHZTAN  
LAKÓ // DIPLOMA  
2020 JANUÁR

01