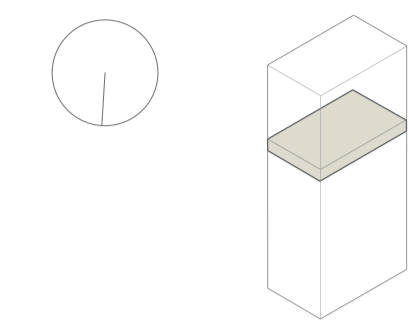
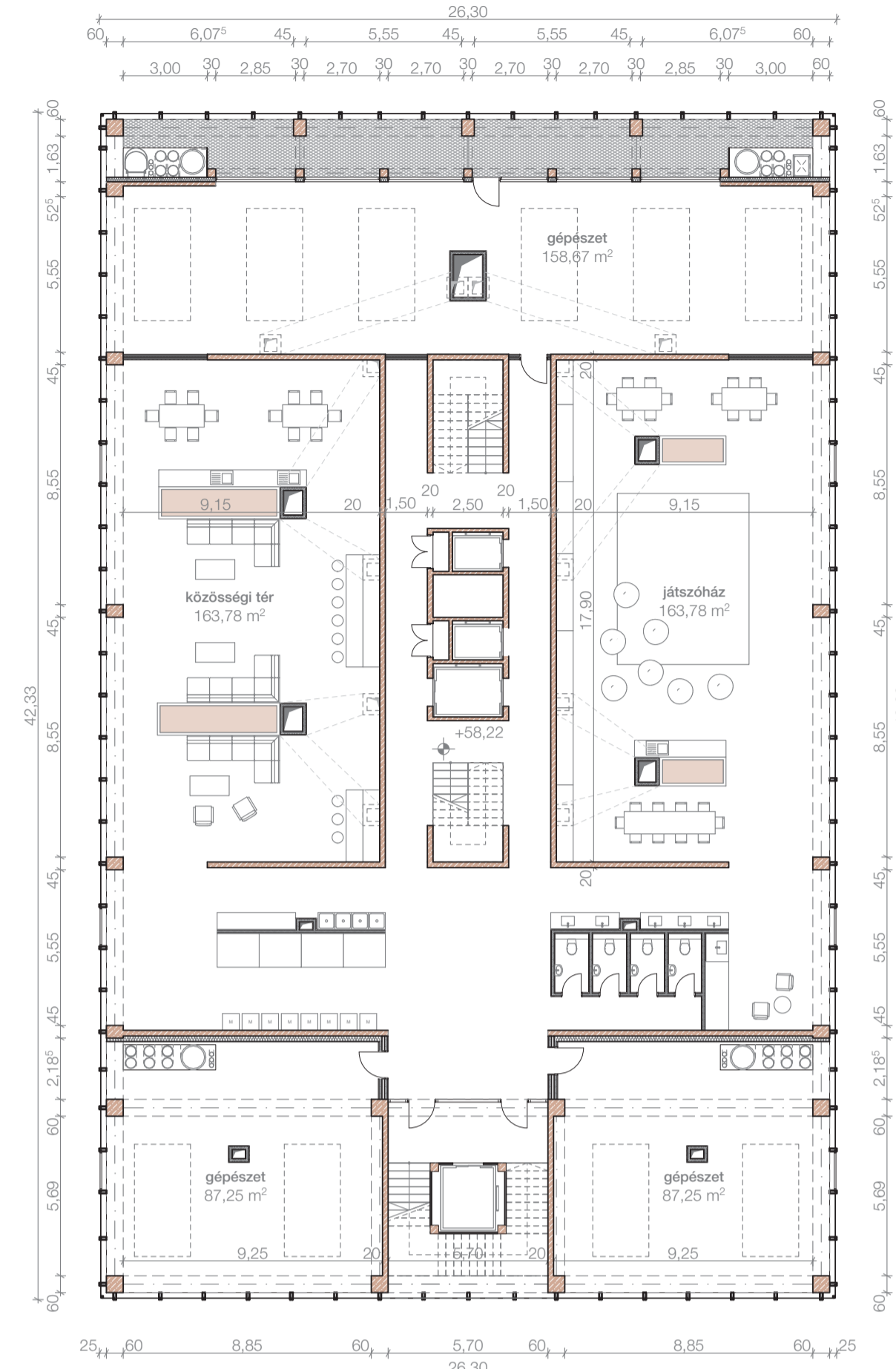


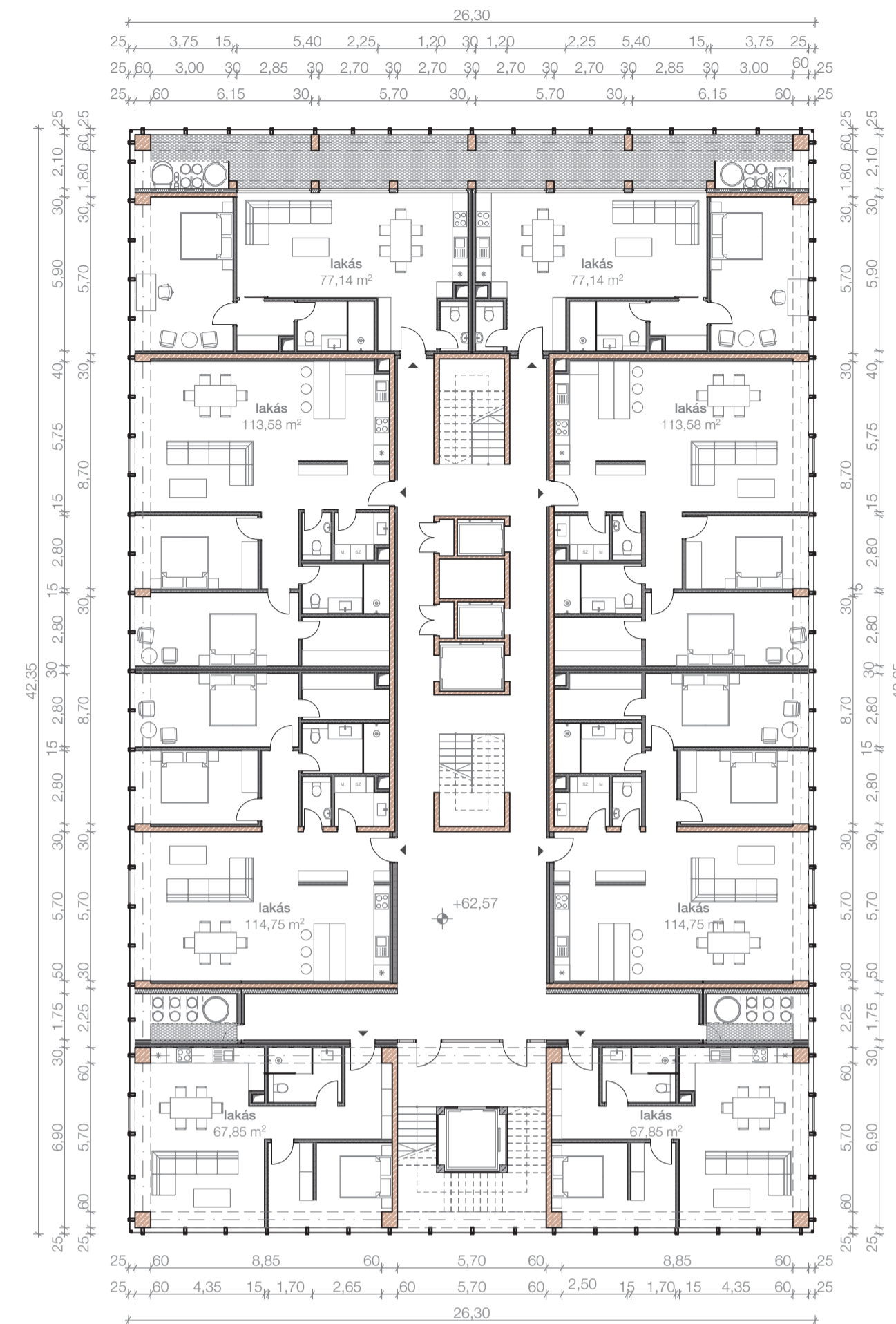
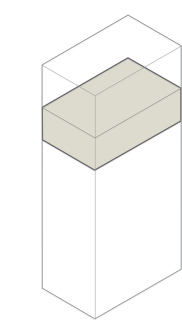
19. emeleti alaprajz
Váltószint
M1:200



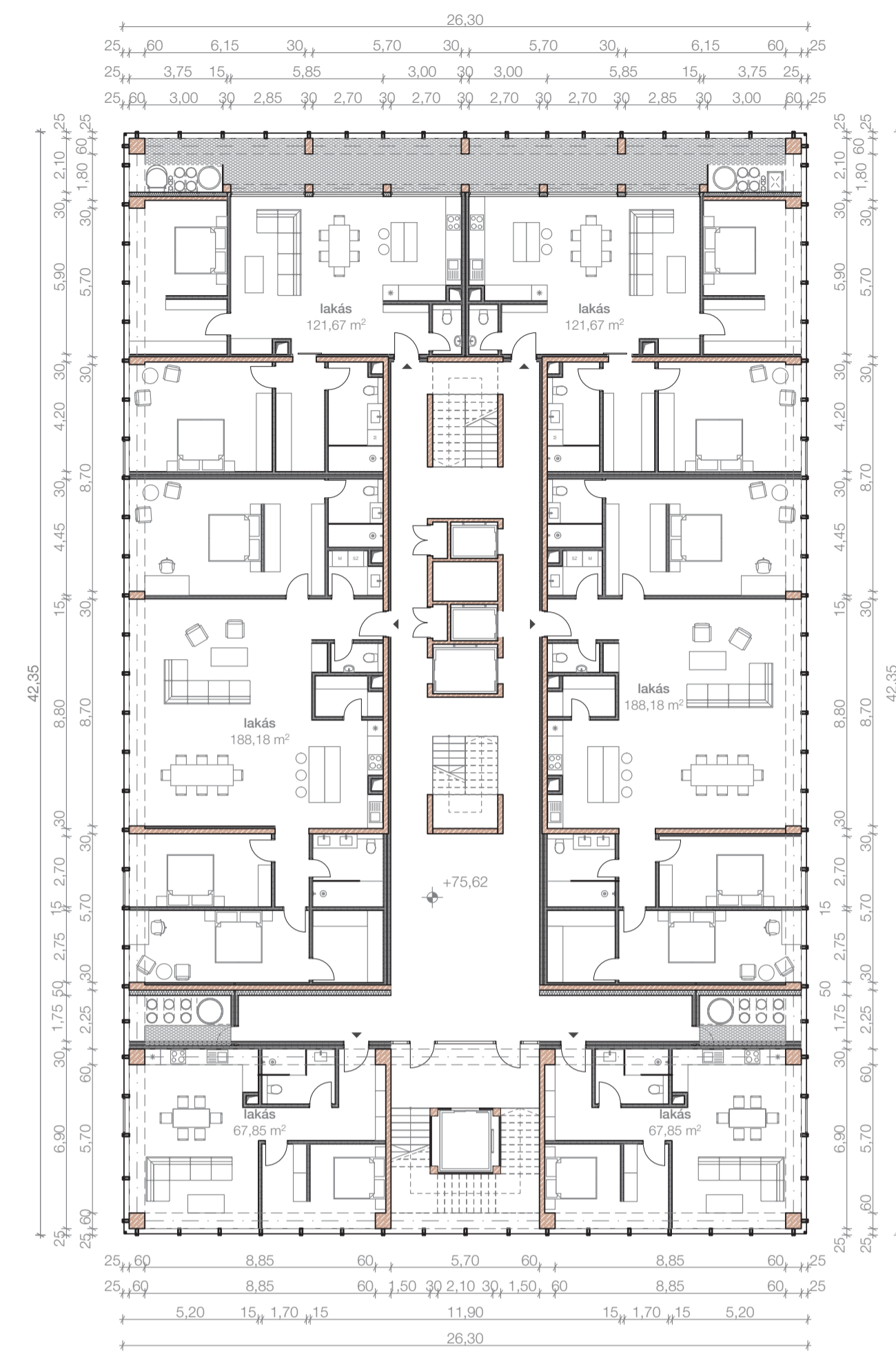
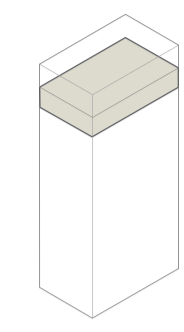
- JELMAGYARÁZAT**
- MEGLÉVŐ VASBETON SZERKEZET
 - ÚJ MONOLIT VASBETON SZERKEZET
 - KEMÉNYHAB SZIGETELÉS
 - KAVICS
 - VÖZSIGETELÉS
 - SZÁLÁS HŐSIGETELÉS
 - TALAJ
 - FELTÖLTÉS
 - PIR HAB SZIGETELÉS



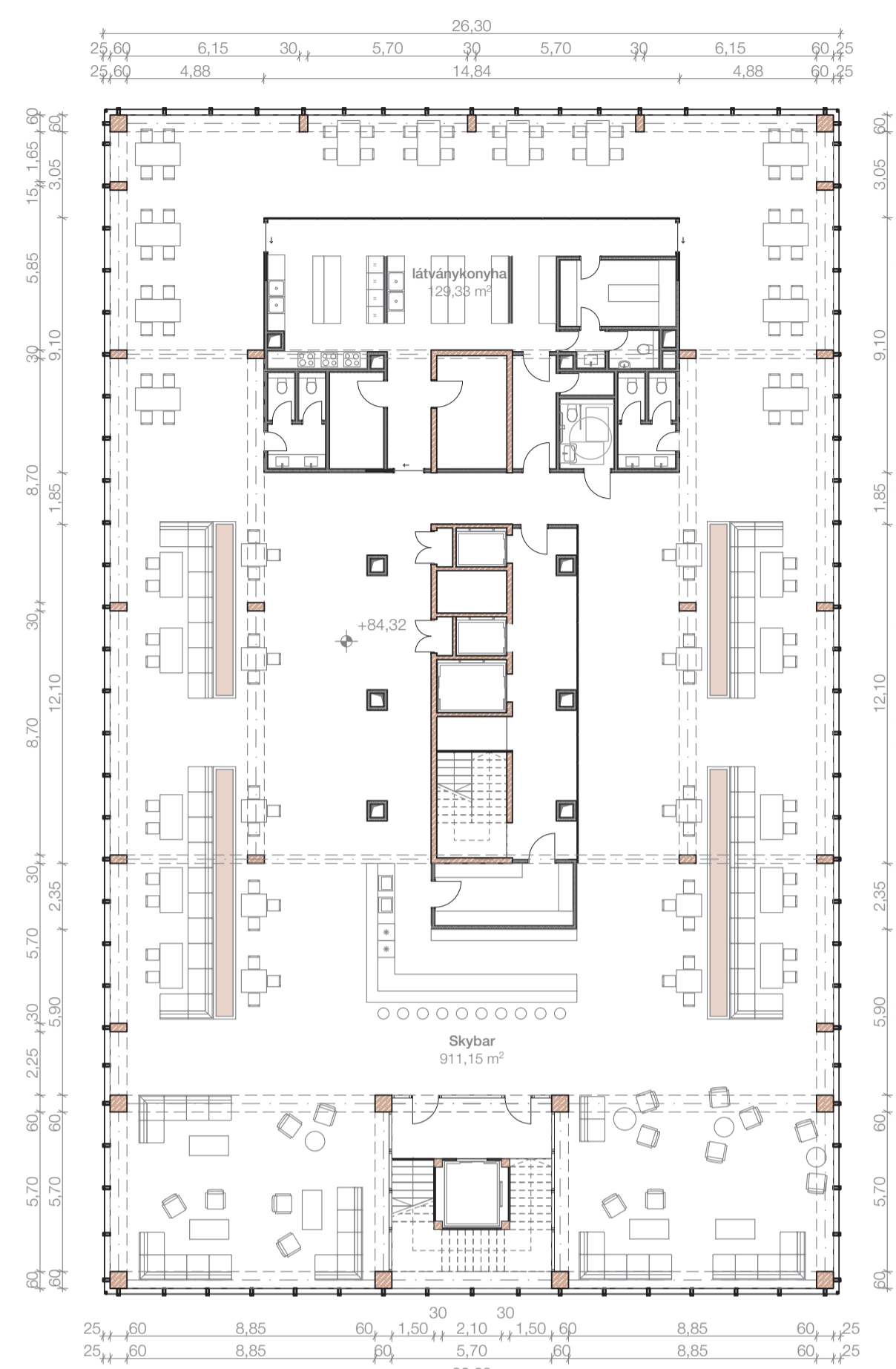
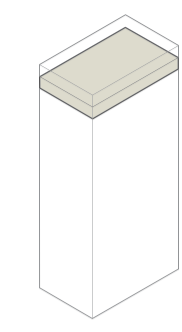
20-22. emeleti alaprajz
Új lakások
M1:200



23-24. emeleti alaprajz
Új lakások
M1:200



25. emeleti alaprajz
Skybar
M1:200



SZÁMÍTÁSOK

MEGLÉVŐ LEPÉNYÉPÜLET

Alapterület	
-1. szint:	554,97 m²
0. szint:	3194,92 m²
1. szint:	4592,72 m²
Összesen:	8342,62 m²
Zöldterület	0 m²

ÚJ LEPÉNYÉPÜLET

Alapterület	
-1. szint:	688,58 m²
0. szint:	863,49 m²
1. szint:	863,49 m²
Összesen:	2415,56 m²
Zöldterület:	913,03 m²

MEGLÉVŐ HÚSZEMELETES TORONYHÁZ

Alapterület		
-1. szint:	925,03 m²	
0. szint:	594,19 m²	
1. szint:	462,10 m²	
2. szint:	540 m²	
3-18. szint:	9106,56 m²	
19. szint:	561,80 m²	
Összesen:	12 189,68 m²	80%: 9751,68 m²
Lakó- és irodafunkció		
1. szint:	226,41 m²	
3-18. szint:	8503,02 m²	
19. szint:	215,13 m²	
Összesen:	8944,56 m²	80%: 7155,65 m²
Közlekedő		
-1. szint:	165,5 m²	
0. szint:	249,71 m²	
1. szint:	102,37 m²	
2. szint:	107,97 m²	
3-18. szint:	1548,32 m²	
19. szint:	105,75 m²	
Összesen:	2279,62 m²	80%: 1823,70 m²
Gépészet		
-1. szint:	729,91 m²	
0. szint:	74,47 m²	
19. szint:	223,5 m²	
Összesen:	1027,88 m²	
Tárolók		
0. szint:	55,28 m²	
2. szint:	432,03 m²	
Összesen:	487,31 m²	
Szolgáltatás		
0. szint:	86,86 m²	
1. szint:	105,61 m²	
Összesen:	192,47 m²	
Vendéglátás, közösségi tér:		

ÚJ HÚSZEMELETES TORONYHÁZ

ALAPTERÜLET		
-1. szint:	1135,43 m²	
0. szint:	588,41 m²	
1. szint:	1079,17 m²	
2. szint:	849,53 m²	
3-25. szint:	24 820,91 m²	
Összesen:	28 473,45 m²	80%: 22 778,76 m²
BUROK		
1. szint:	491,25 m²	
2. szint:	285,57 m²	
3-19. szint:	8160,16 m²	
20-24. szint:	285,57 m²	
Összesen:	10 650,54 m²	
Lakás- és irodafunkció		
0. szint:	36,56 m²	
3. szint:	713,49 m²	
3-19. szint:	11 415,84 m²	
20-24. szint:	3567,45 m²	
Összesen:	15 733,34 m²	80%: 12 586,67 m²
Közlekedő		
0. szint:	301,24 m²	
1. szint:	266,58 m²	
2. szint:	219,90 m²	
3-8. szint:	1238,52 m²	
9-19. szint:	2100 m²	
19. szint:	192,85 m²	
20-24. szint:	210 m²	
25. szint:	97,56 m²	
Összesen:	4626,65 m²	80%: 3701,32 m²
Gépészet		
0. szint:	56,69 m²	
2-19. szint:	1128,8 m²	
19. szint:	386,57 m²	
20-24. szint:	332 m²	
Összesen:	1904,06 m²	

Kereskedelem

Összesen: 1070,90 m²

Szolgáltatás

Összesen: 1276,22 m²

Vendéglátás

Összesen: 1079,17 m²

Közösségi tér

Összesen: 559,45 m²

ÖSSZEKÉZÉS

MEGLÉVŐ HÚSZEMELETES TORONYHÁZ

Alapterület összesen	12 189,68 m² (80%: 9751,68 m²)
Lakószintek száma	16
Lakások száma	128 db

ÚJ HÚSZEMELETES TORONYHÁZ

Alapterület összesen	28 473,45 m² (80%: 22 778,76 m²)
Lakószintek száma	21
Lakások száma minimum	172 db
maximum	196 db

