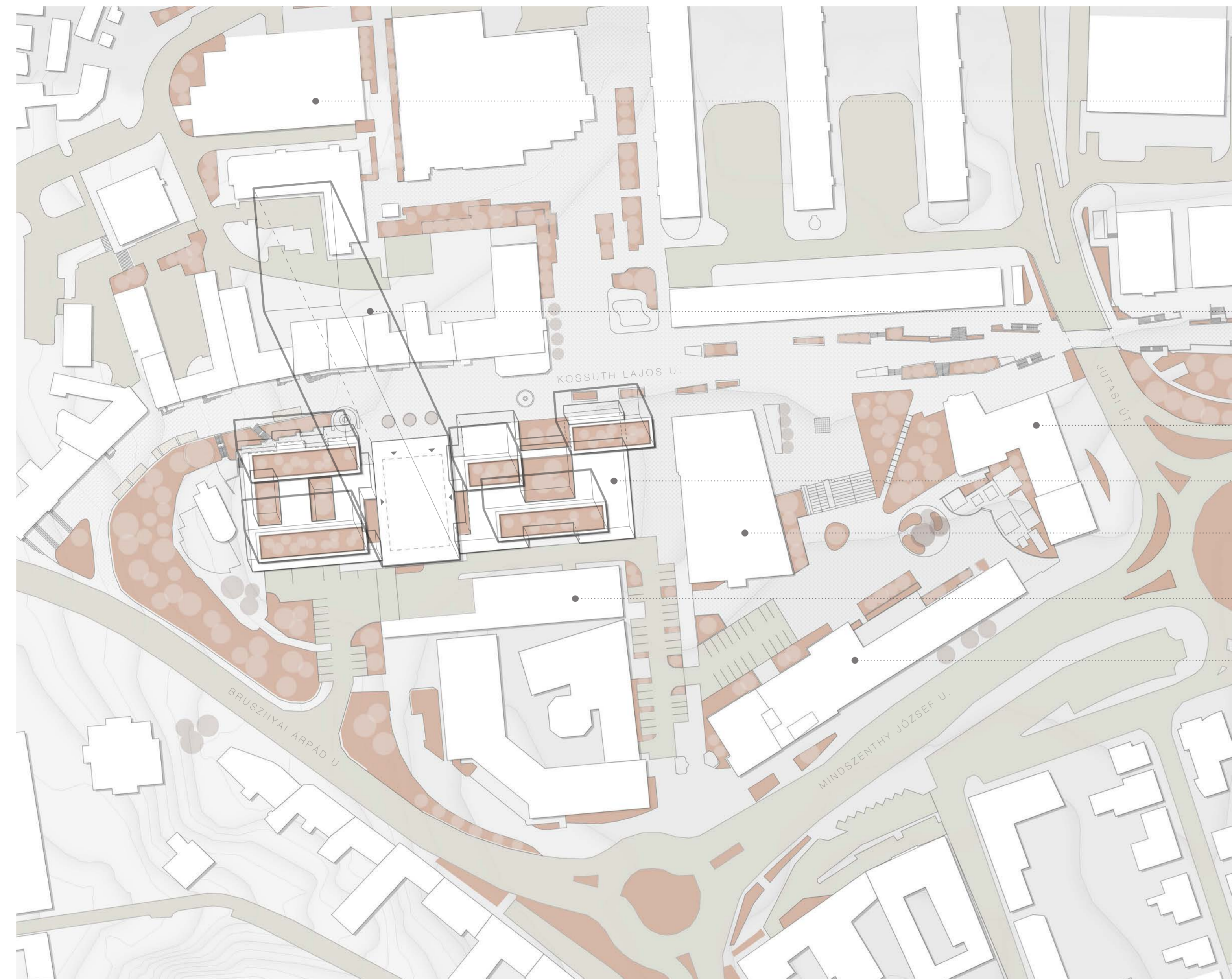


Helyszínrajz  
M1:1000



**parkolóház**  
kevésbé kihasznált  
kedvezményes parkolási lehetőség a Húszeleles lakói számára

Húszeleles

egykori MSZMP székház

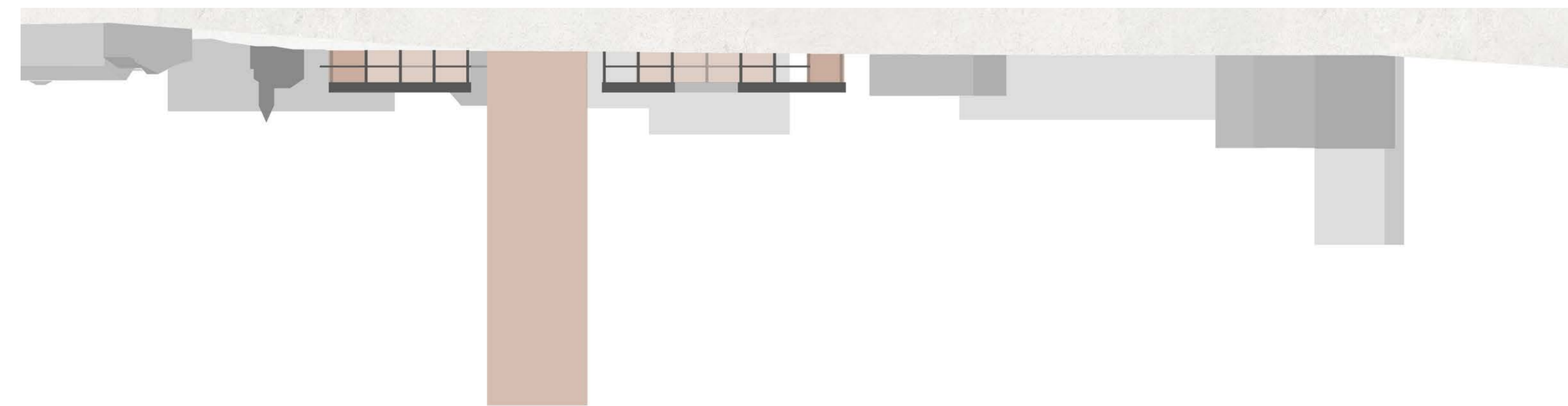
Lepény

Bástya Áruház

parkolólemez

Veszprém Hotel

Térmetszetek  
M1:1000



Beépítési struktúra  
M1:4000



Beépítési struktúra  
M1:4000



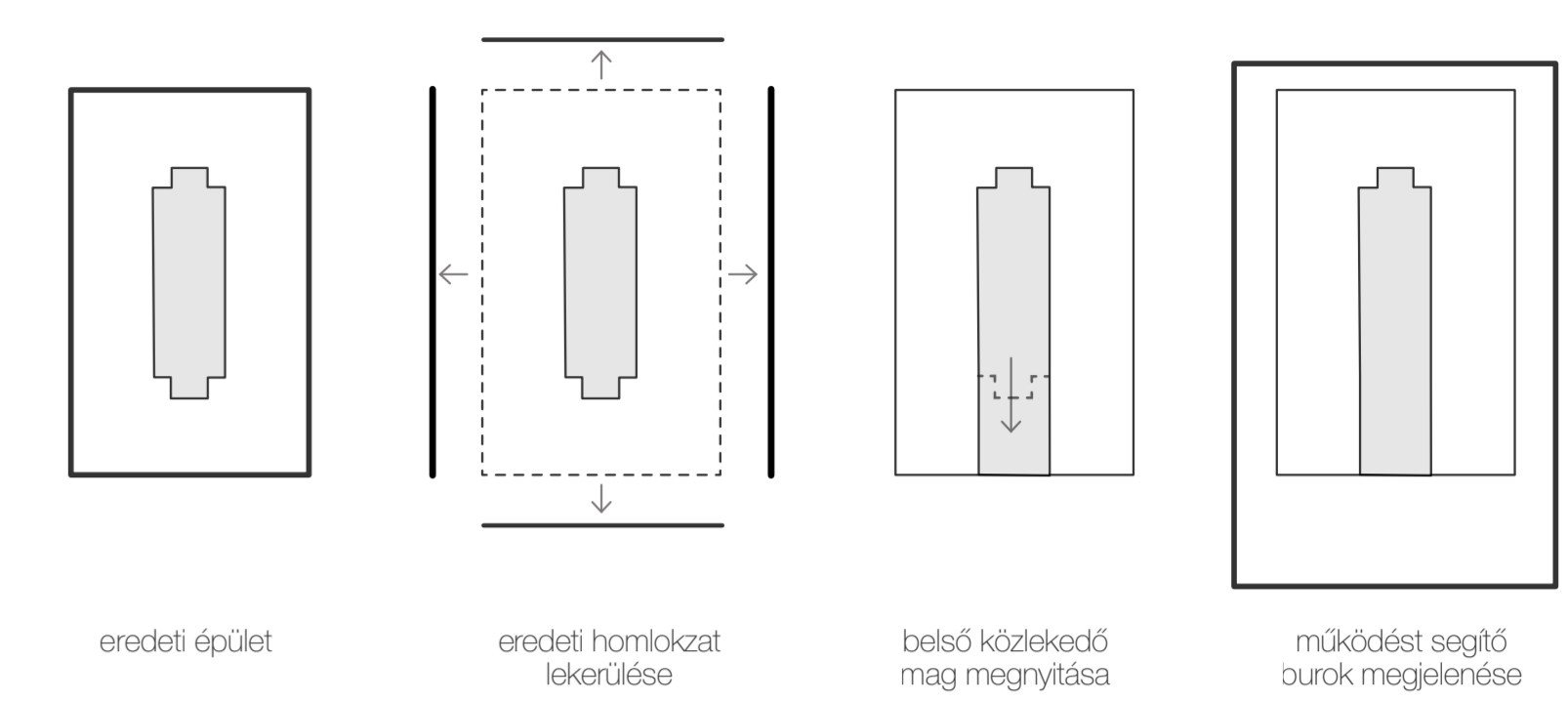
Utcahálózat  
M1:4000



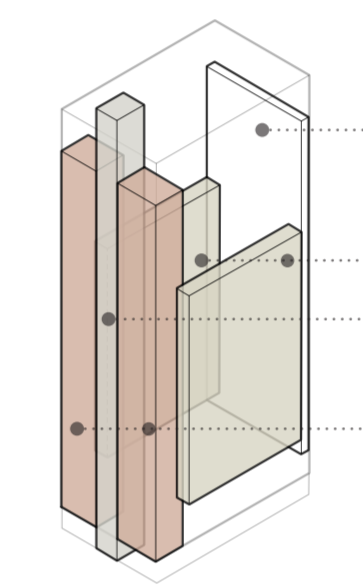
Zöldfelületek  
M1:4000



Burok kialakulása

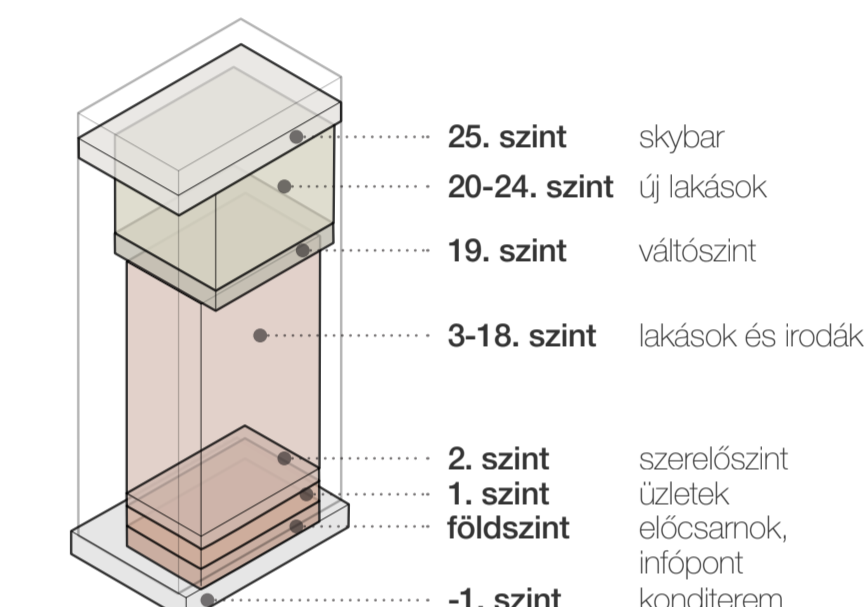


Burok felépítése



- 2-24. szint kímahomlokzat
- 3-18. szint télikert és erkély
- 1-26. szint menekülő lépcső és lift
- 1-2. szint üzletek
- 3-24. szint lakások

A Húszeleles rétegei



- 25. szint skybar
- 20-24. szint új lakások
- 19. szint váltószint
- 3-18. szint lakások és irodák
- 2. szint szerelőszint
- 1. szint üzletek
- földszint előcsarnok, infópont
- 1. szint konditerem

Fejlesztési javaslat a telektömbre



**egykori MSZMP székház**  
jelenlegi funkció: irodaház  
kevésbé kihasznált  
új funkció: meglévő 5 szinten kollégium az egyetem részére

**Bástya Áruház**  
jelenleg: üzletház  
kevésbé kihasznált  
új funkció: konferencia központ, kapcsolat a mellette lévő burkolt térről, és a megújult Lepénnyel

**Lepény**  
jelenleg: üzletház  
kevésbé kihasznált  
új funkció: az épület megnyílik a Kossuth utca irányában, új városközpont, közpark, köztér

**Veszprém Hotel**  
jelenleg: munkásszálló  
kihasznált  
új funkció: szálloda, a szomszédos konferencia központhoz kapcsolódóan

**parkolólemez**  
kihasznált, irodák dolgozói számára fenntartva  
új funkció: +1 szint ráépítés a Húszeleles lakói számára

**Húszeleles**  
jelenleg: lakóház  
kihasznált  
új funkció: lakó- és iroda funkció, variálható elrendezésben, kiegészül a ház működését segítő burokkal, étteremmel és konditeremmel