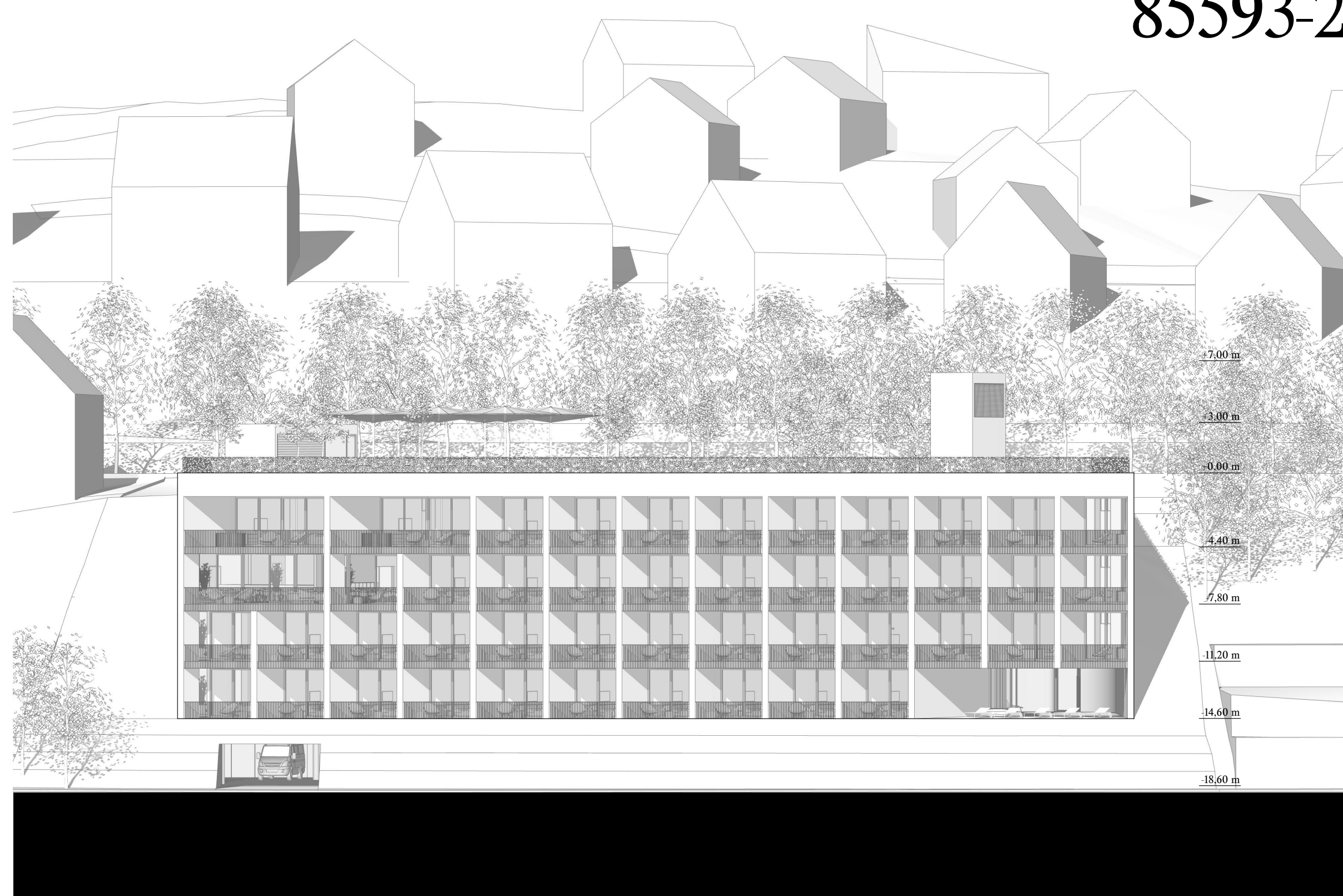
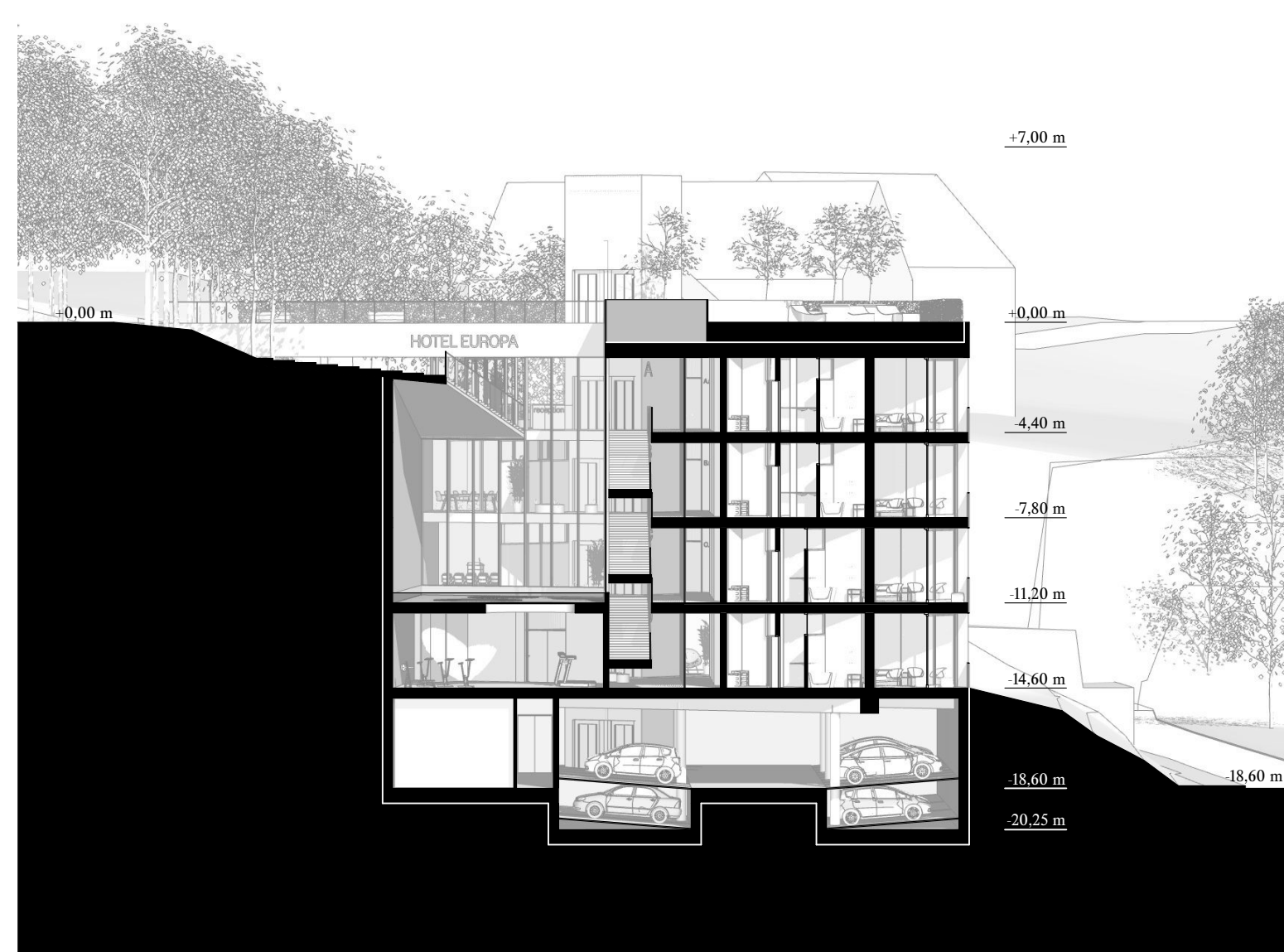


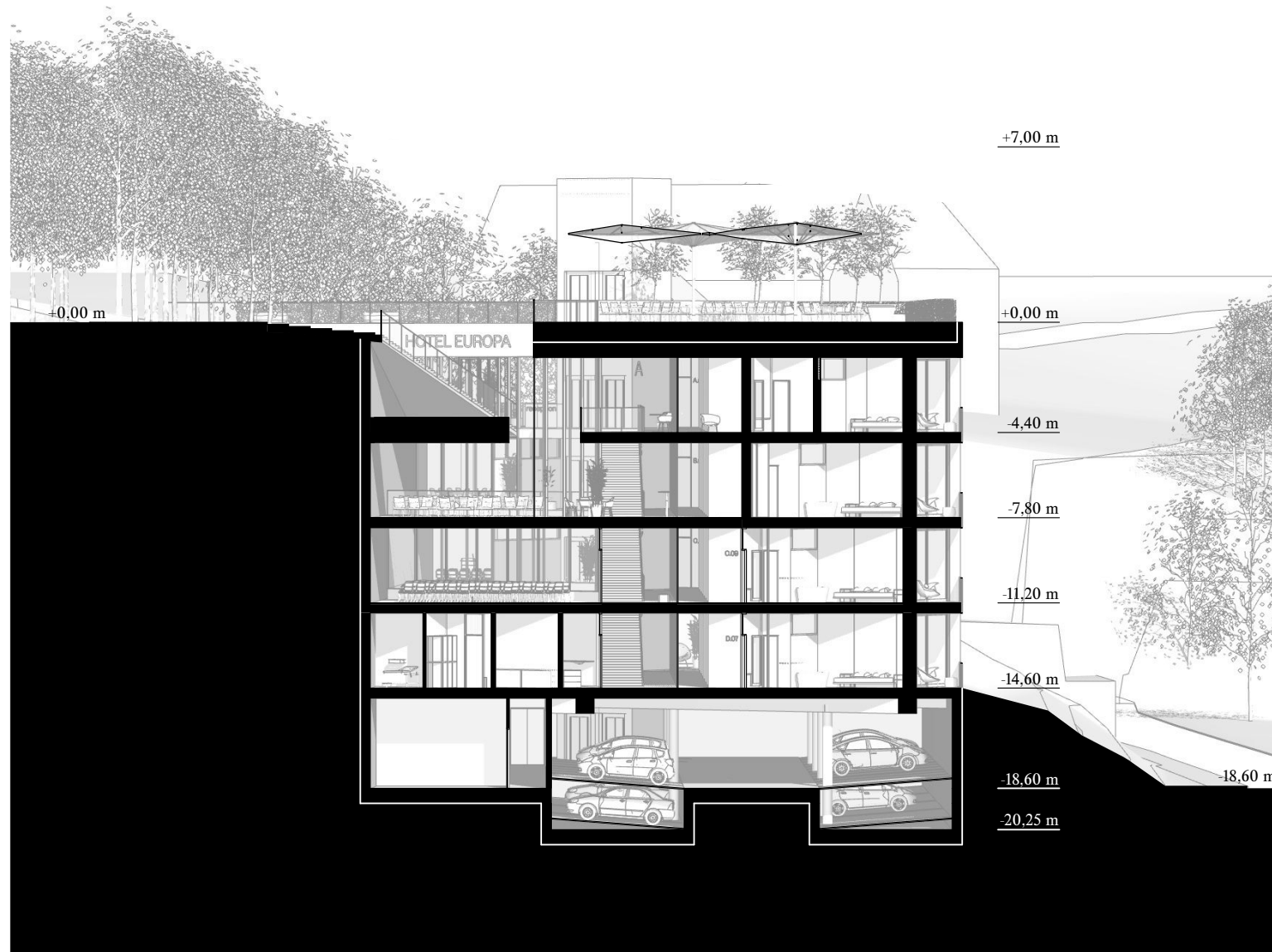
prerez 1 m 1:250



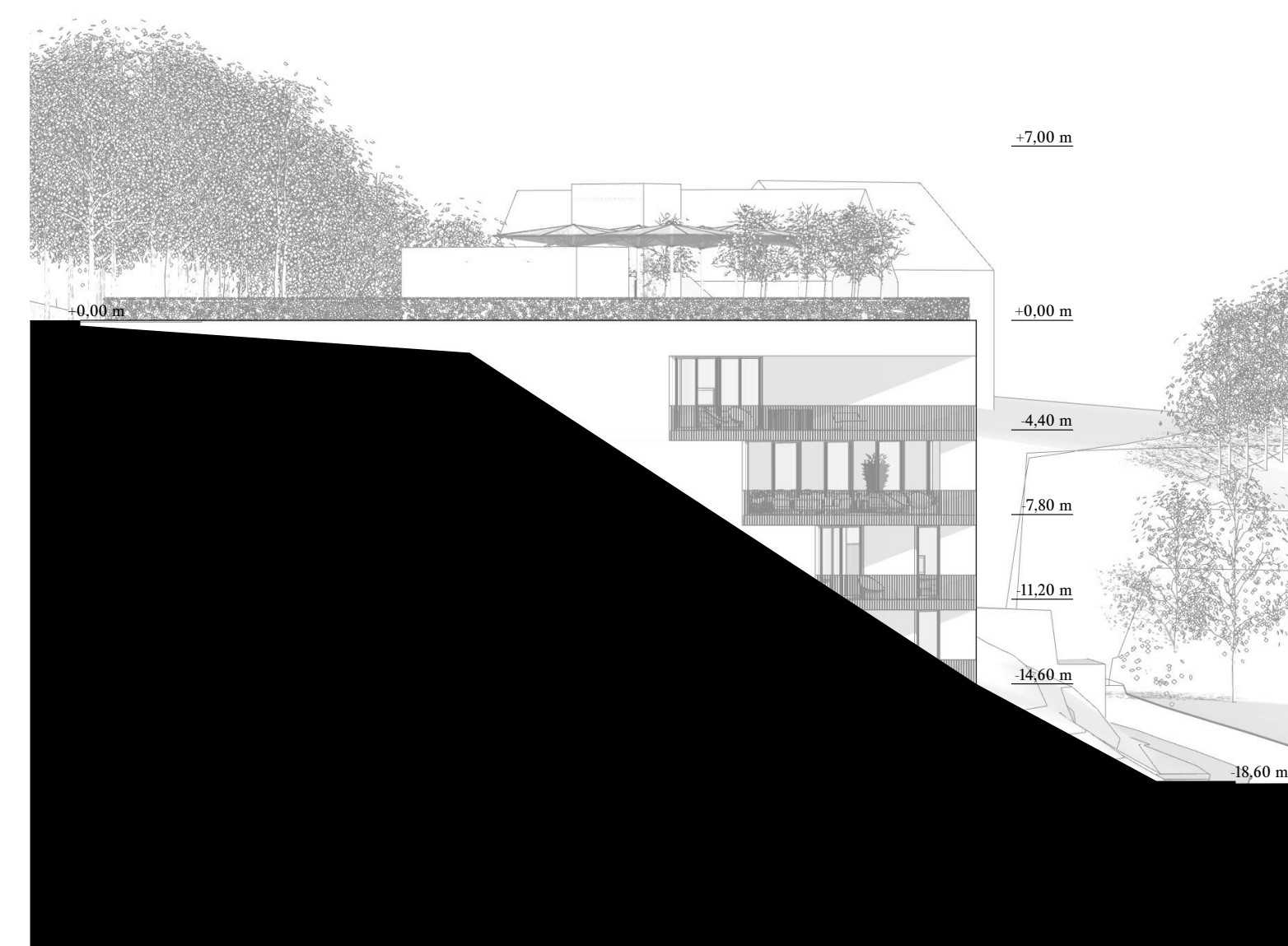
vzhodna fasada m 1:250



prerez 2 m 1:250



prerez 3 m 1:250



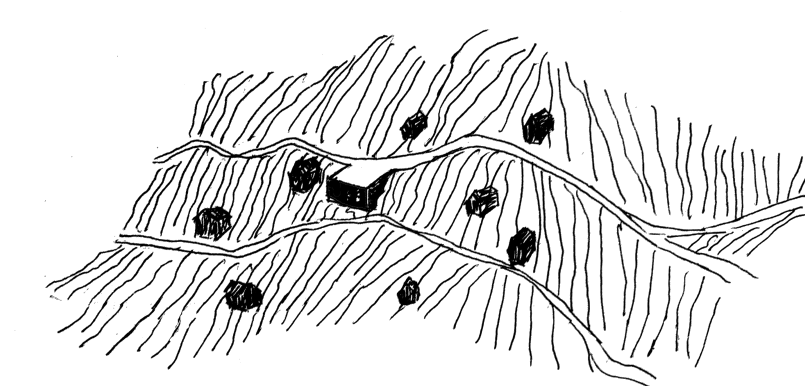
južna fasada m 1:250



prikaz iz Kolodvorske ceste



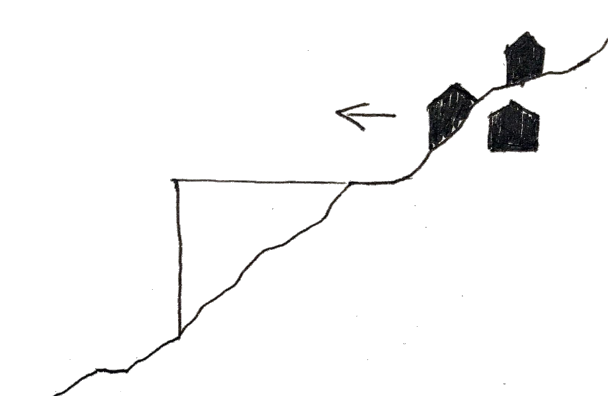
prikaz iz Župančičeve ceste



Okolica in uporaba materialov

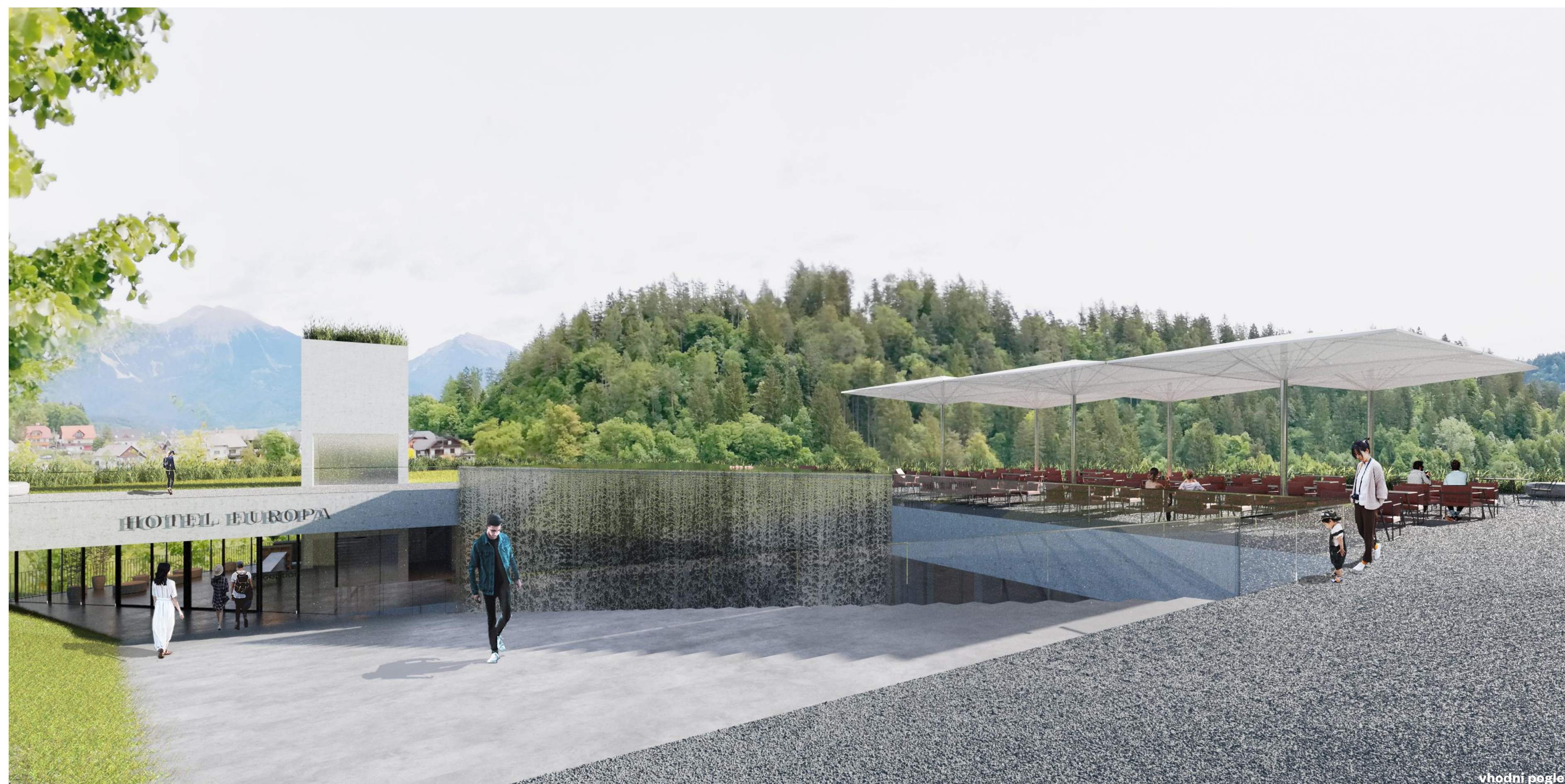
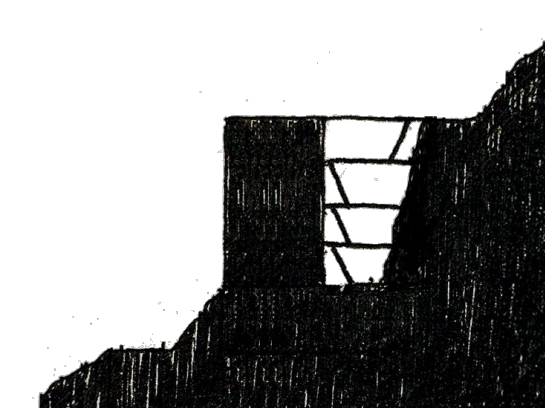
Peta fasada in krater, ki odpira notranjost hiše, sta teren za formiranje krajinske arhitekture. Največja prednost koncepta je, da bo mesto iz strani Koroške ceste namesto zgradbe dobilo park.

Osrednji pas tega parka bodo zavzeli gostje hotela in prebivalci mesta, tukaj bodo umeščene rahlo nagnjene stopnice, glavni vhod in razgledna terasa, ki ga bo obogatil vrvež kavarne in bistroja. Funkcionalne povezave bosta podpirali dve enostavni nadgradnji, ki bosta služili kavarni in vodoravnemu premikanju.



Preostali del strehe bo bogatilo gosto avtohtono rastlinstvo. Osvežilna vodna površina ob kraterju bo kot slap padala v globino, kjer bo edinstveno atmosfero zagotavljal skalnjak.

Rezultat podzemne gradnje je, da je namesto lesene strukture bolj logična izbira železobetona. Naravni elementi vode in rastlinstva tvorijo vznemirljiv kontrast s surovimi površinami, ki spominjajo na kamnino, obenem pa prostoru hotela zagotavljajo sproščenost in domačnost.



vhodni pogled