



- Hotelske sobe in apartmaji
- Restavracija / Klubski
- Kongresni center
- Prostori za zaposlene
- Wellness center
- Parkirna

**N1**  
Eno najbolj vznemirljivih točk srečanja za mesto in za obiskovalce prav gotovo pomeni terasa na nadstropju. Ohlapno oblikovan plato, ki ponuja možnost lahke preureditve in ima s čudovitim razgledom edinstvene danosti, bo lahko poleg običajnega gostinstva in rekreacije nudil prizorišče za prireditve, poroke, koncerte in adventne tržnice.

**K1 & K2**  
Vhodni prostor in recepcija goste, ki iz smeri mesta prihajajo po rahlo nagnjenih španskih stopnicah, sprejemata v severnem krilu zgradbe. Blok dvigal, ki se nahaja v recepciji, služi nemotenemu dostopu do vseh etaž od strehe do parkirišča.

Na najvišji etaži so umeščeni prostori predverja in bara, ki gledata na krater, etažo nižje so restavracija in pisarne, sledijo prostori za konference, čisto spodaj pa najdemo prostore za wellness.

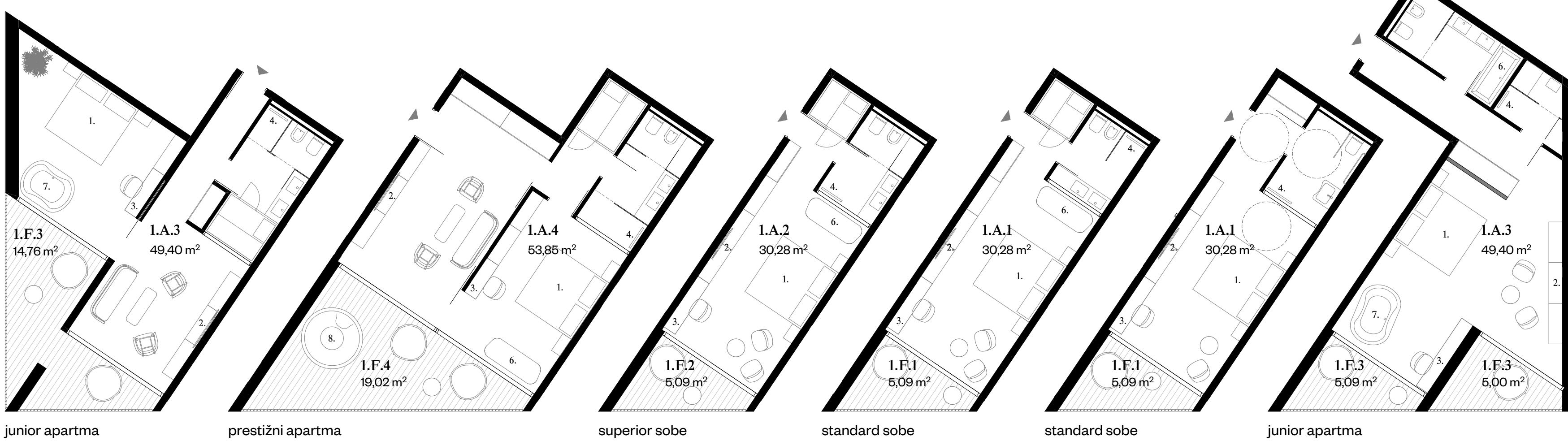
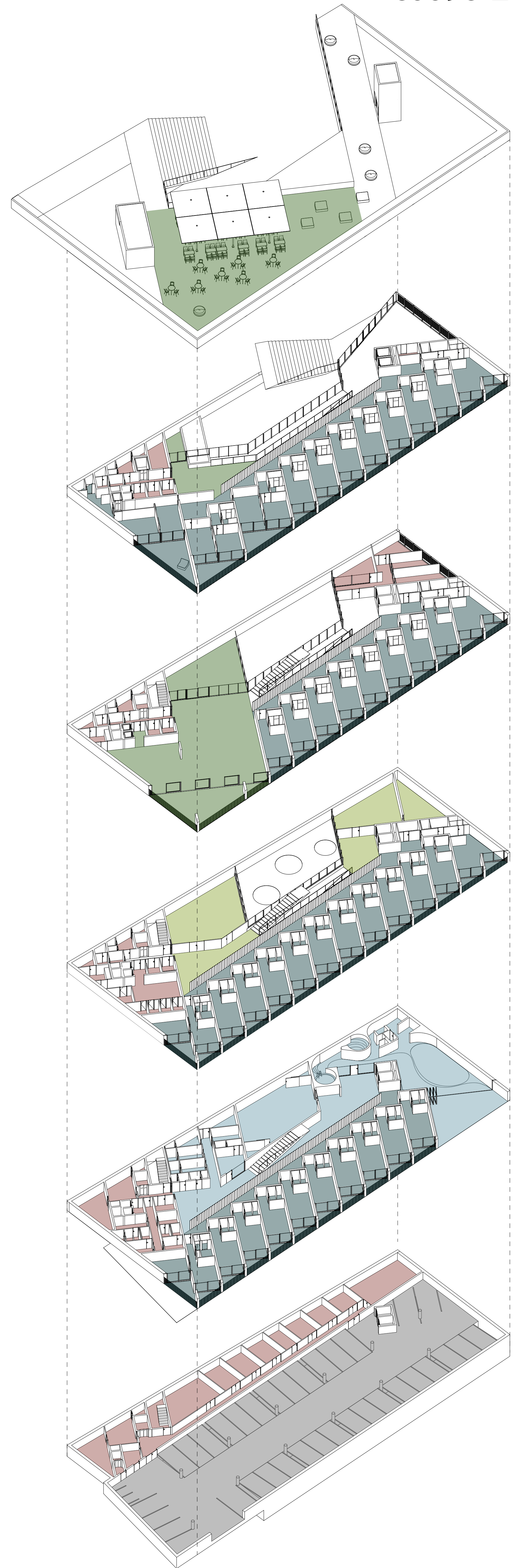
Javne prostore povezujejo širokopotezne španske stopnice, ki se izza slapa v edinstvenem vzdušju spuščajo v globino kraterja. Javne povezave so sicer ločene od predverja sob, toda vizualno ponujajo občutek povezanosti.

Prostor predverja in bara se v smeri kraterja izpolni s teraso z vznemirljivim vzdušjem. Dvostranska povezava teras v sklopu restavracije pod njima združuje pogled na jezero in notranjo atmosfero hotela. Gostinske funkcije, ki se vrstijo ena nad drugo v južnem krilu, iz kuhinje do bistroja na strehi povezuje dvigalo za hrano.

**K3**  
Na konferenčni etaži obe dvorani nudita pogled na slap. Skladišče ob manjši dvorani pomaga pri raznoliki uporabi in enostavnem preurejanju. Pred obema dvoranama se izoblikuje prijeten predprostor za goste.

**K4**  
Najnižja etaža za goste ponuja prostor za wellness. Preko zbrane vode na dnu kraterja prostori fitesa in bazenov dobijo zanimivo igrno svetlobo. Prostor za svet savn in bazenov bo ohlapno izoblikovan in bo ponujal vzdušje jam. Največji bazen in terasa bosta uživala v razgledu na okolico, kar bo iz zunanjega bazena nudilo nemoteno kuliso za sprostitvev.

**K5**  
Visoki strop garažne etaže je prednosten glede dostave in kuhinjske tehnologije ter s pomočjo parkirnih sistemov ponuja možnost izgradnje racionalne garaže. Javne in servisne poti ter dvigalo, ki pelje v predsedniški apartma najvišje etaže, bodo prav tako dostopne iz garaže, ki bo povezana z ravnjo Župančičeve ceste.



1. posteljo
2. televizija
3. pisalna miza
4. tuš
5. kopel
6. savna
7. jacuzzi
8. zunanji jacuzzi