

**P01 (Talajon fekvő padló)**

- Kerámia lapburkolat/ vinyl padló 2 cm
- Ragasztó
- LTP 45 trapézlemez 5 cm
- Austrotherm AT-N100 lépésálló hőszigetelés 10 cm
- Modifikált bitumenes talajvíz elleni szigetelés 2 rtg.
- Méretezett monolit vasbeton lemezalap 20 cm
- Drén lemez 1 rtg.
- osztályozott homokos kavics tömörítve 10 cm
- termett talaj

**T01 (Teraszfödém fa burkolat)**

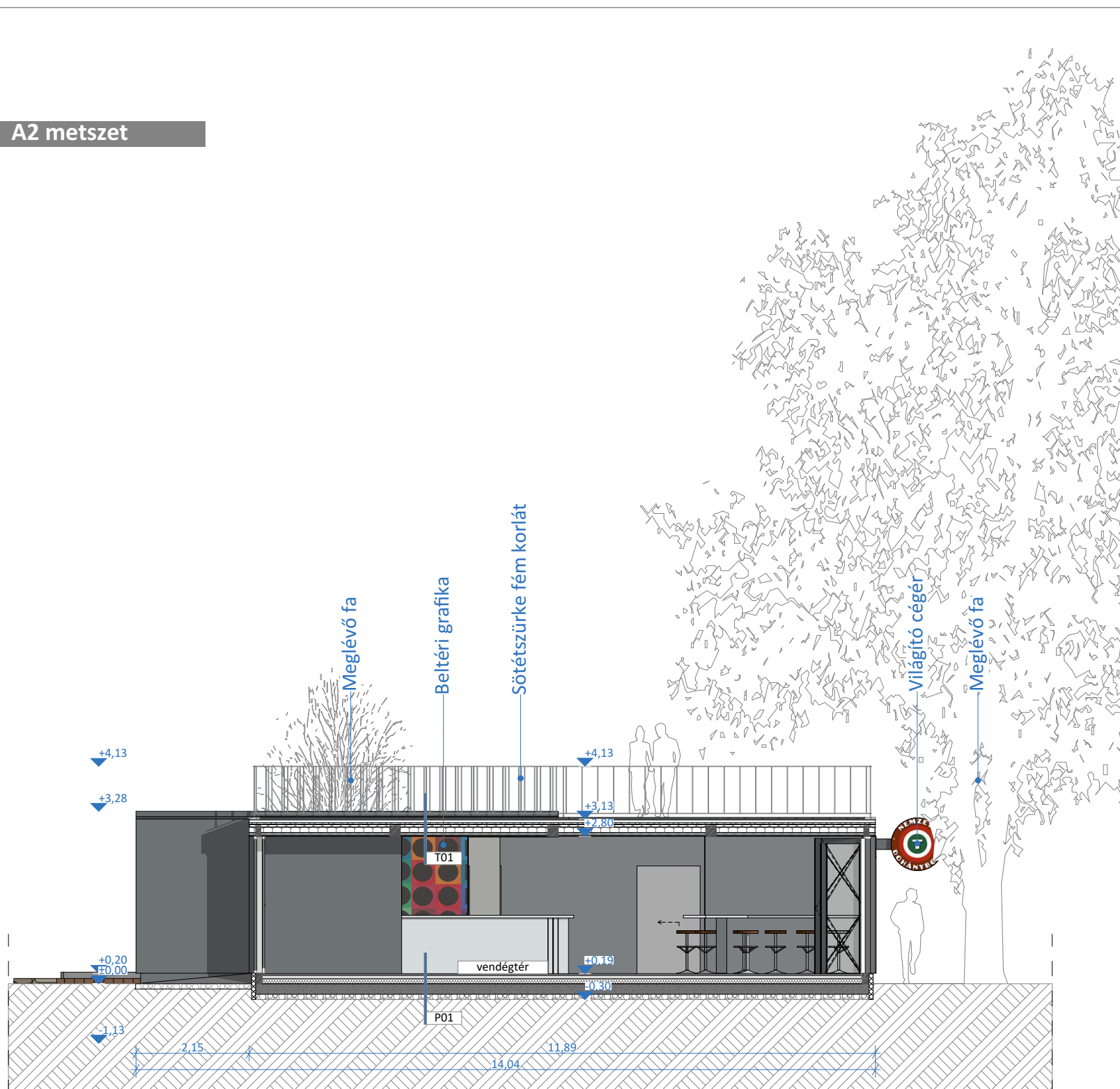
- WPC/ hőkezelt fa burkolat 2 cm
- Kavicsrétegre ültetett párnafa 5 cm
- Leterhelő kavicsréteg 16/32 mm 3 cm
- Szigetelés védőréteg 1 rtg.
- PVC csapadékvíz elleni szigetelés 1 rtg.
- XPS hőszigetelés lejtésbe szabva 15 cm
- CD-UD profilváz , közte: ásványgyapot szigetelés 6 cm
- Páraáteresztő fólia 1 rtg.
- Gipszkarton + glettelés/ festés -

**F01 (Épülethatároló fal - trespa burkolattal)**

- Trespa homlokzatburkolat 1 cm
- Vertikális léckiosztás: közte légrés 3 cm
- Z 80 horizontális acélprofilváz: közte EPS hőszig. 8 cm
- Páraáró fólia 1 rtg.
- CW100-UW100 profilváz 10 cm
- Páraáteresztő fólia 1 rtg.
- Gipszkarton + glettelés/ festés -

**F02 (Belső válaszfal)**

- Glettelés/ festés vagy burkolat 2 rtg.
- Gipszkarton (vizes helyiségekben impregnált) 7,5 - 10 cm
- CW75-UW75 vagy CW100-UW100 profilváz
- Gipszkarton (vizes helyiségekben impregnált) 2 rtg.
- Glettelés/ festés vagy burkolat

**A2 metszet**

Terv címe: <b>"Óbuda kapuja 1." pályázat építész tervdokumentációja</b>		Tervtípus: <b>Koncepcióterv</b>	
Építész tervező: Kovács Zsombor okleveles tervező építészmérnök É 14-0397	Képzőművész: Szauder Dávid	<b>A2_Metszet</b>	<b>E 14</b>
Építész munkatárs: Rajnai Zsófia Dóniz	Építés helye: Óbuda, Szentlélek tér hrsz.: 18018 Építető: Kommunikáció és Imázs Intézet Kft. Ügyvezető: Somogyi Zoltán		
		Lépték: 1:100	Dátum: 2021. 01. 24.