

P01 (Talajon fekvő padló)

- Kerámia lapburkolat/ vinyl padló	2 cm
- Ragasztó	
- LTP 45 trapézlemez	5 cm
- Austrotherm AT-N100 lépésálló hőszigetelés	10 cm
- Modifikált bitumenes talajvíz elleni szigetelés	2 rtg.
- Méretezett monolit vasbeton lemezalap	20 cm
- Drén lemez	1 rtg.
- osztályozott homokos kavics tömörítve	10 cm
- termett talaj	

T01 (Teraszfödém fa burkolat)

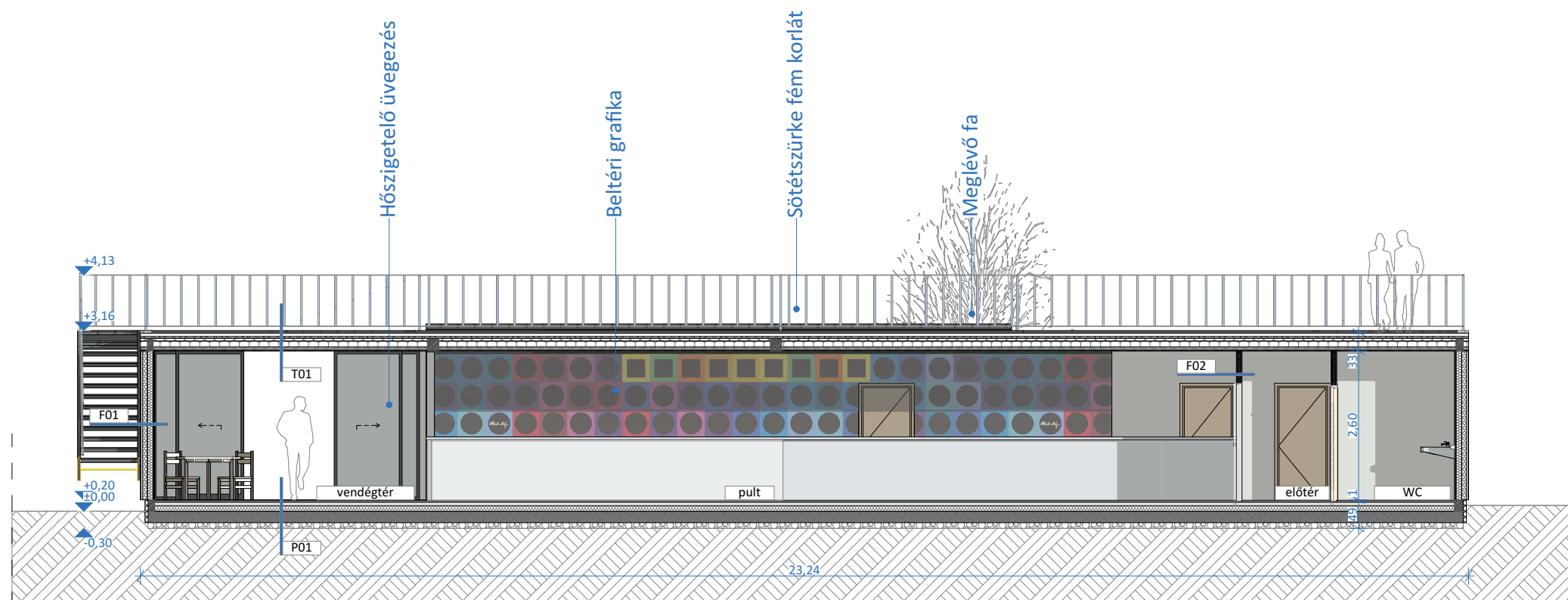
- WPC/ hőkezelt fa burkolat	2 cm
- Kavicsrétegre ültetett párnafa	5 cm
- Leterhelő kavicsréteg 16/32 mm	3 cm
- Szigetelés védőréteg	1 rtg.
- PVC csapadékvíz elleni szigetelés	1 rtg.
- XPS hőszigetelés lejtésbe szabva	15 cm
- CD-UD profilváz , közte: ásványgyapot szigetelés	6 cm
- Páraáteresztő fólia	1 rtg.
- Gipszkarton + glettelés/ festés	-

F01 (Épülethatároló fal - trespa burkolattal)

- Trespa homlokzatburkolat	1 cm
- Vertikális léckiosztás: közte légrés	3 cm
- Z 80 horizontális acélprofilváz: közte EPS hőszig.	8 cm
- Páraazáró fólia	1 rtg.
- CW100-UW100 profilváz	10 cm
- Páraáteresztő fólia	1 rtg.
- Gipszkarton + glettelés/ festés	-

F02 (Belső válaszfal)

- Glettelés/ festés vagy burkolat	
- Gipszkarton (vizes helyiségekben impregnált)	2 rtg.
- CW75-UW75 vagy CW100-UW100 profilváz	7,5 - 10 cm
- Gipszkarton (vizes helyiségekben impregnált)	2 rtg.
- Glettelés/ festés vagy burkolat	

A1 metszet

Terv címe:
"Óbuda kapuja 1." pályázat építész tervdokumentációja

Tervtípus:
Koncepcióterv

Építész tervező:
Kovács Zsombor
okleveles tervező építészmérnök
É 14-0397

Képzőművész:

Szauder Dávid

Építés helye:
Óbuda, Szentlélek tér hrsz.: 18018

Építész munkatárs:
Rajnai Zsófia Dóniz

Építető:
Kommunikáció és Imázs Intézet Kft.
Ügyvezető: Somogyi Zoltán

A1_Metszet

E 13

Lépték: 1:100

Dátum: 2021. 01. 24.