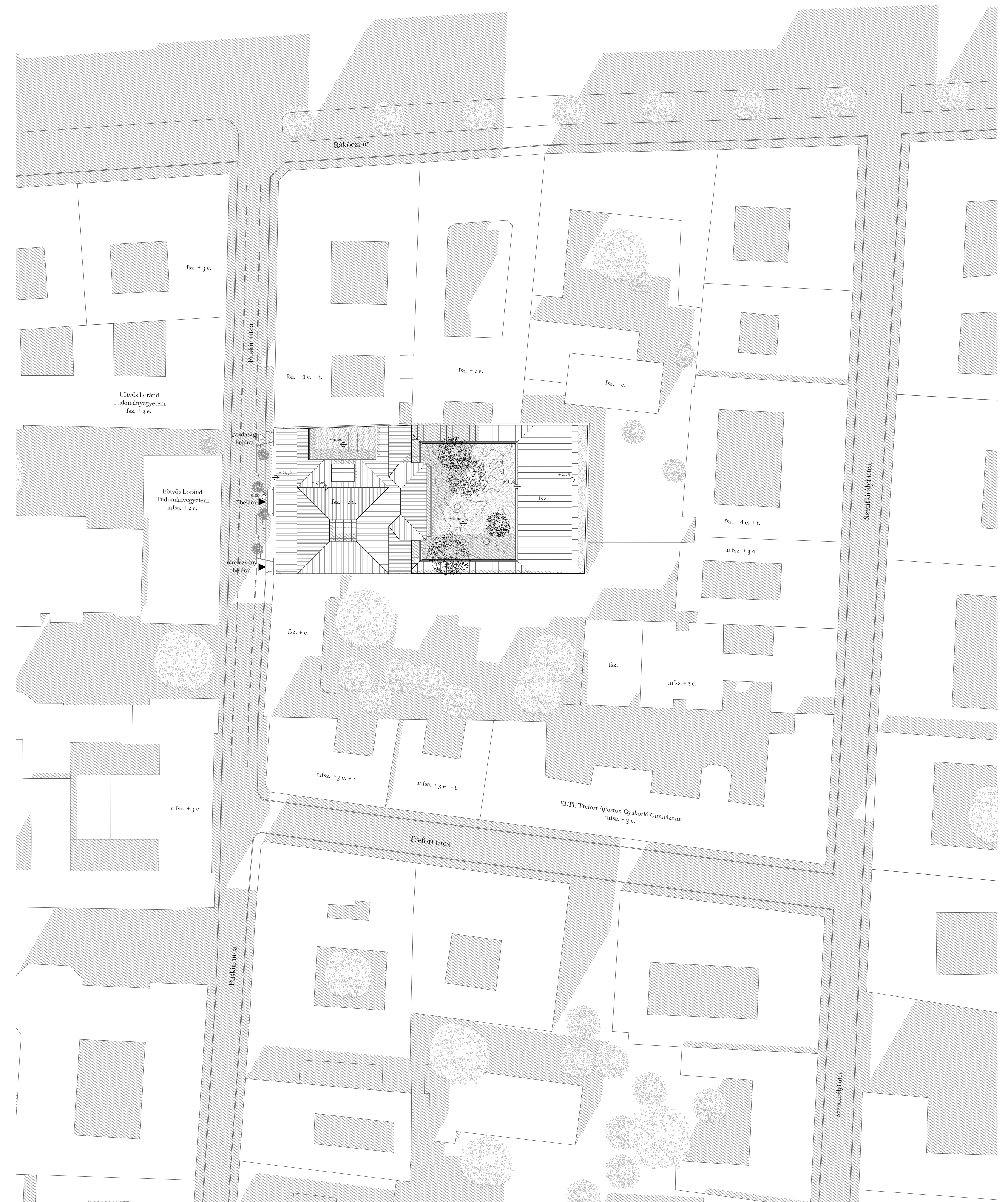




Az utcai homlokzat nyugodt és egységes. A földszint megnyílik, belátunk a teljes belmagasságú, teljes hosszában egybenyitott, *üvegezett árkád* hangulatú első traktusba. Feltárl a nagyvonalú fogadóter és a kávézó, előtte fákkal árnyékolt terasz. A nagy nyílások körül ugyanaz a fém keret jelenik meg, mint ami az új udvari bővítést jellemzi, így kapcsolódnak össze az új beavatkozások, áthatva a földszintet.



Uteakép m 1:200



Helyszínrajz m 1:500