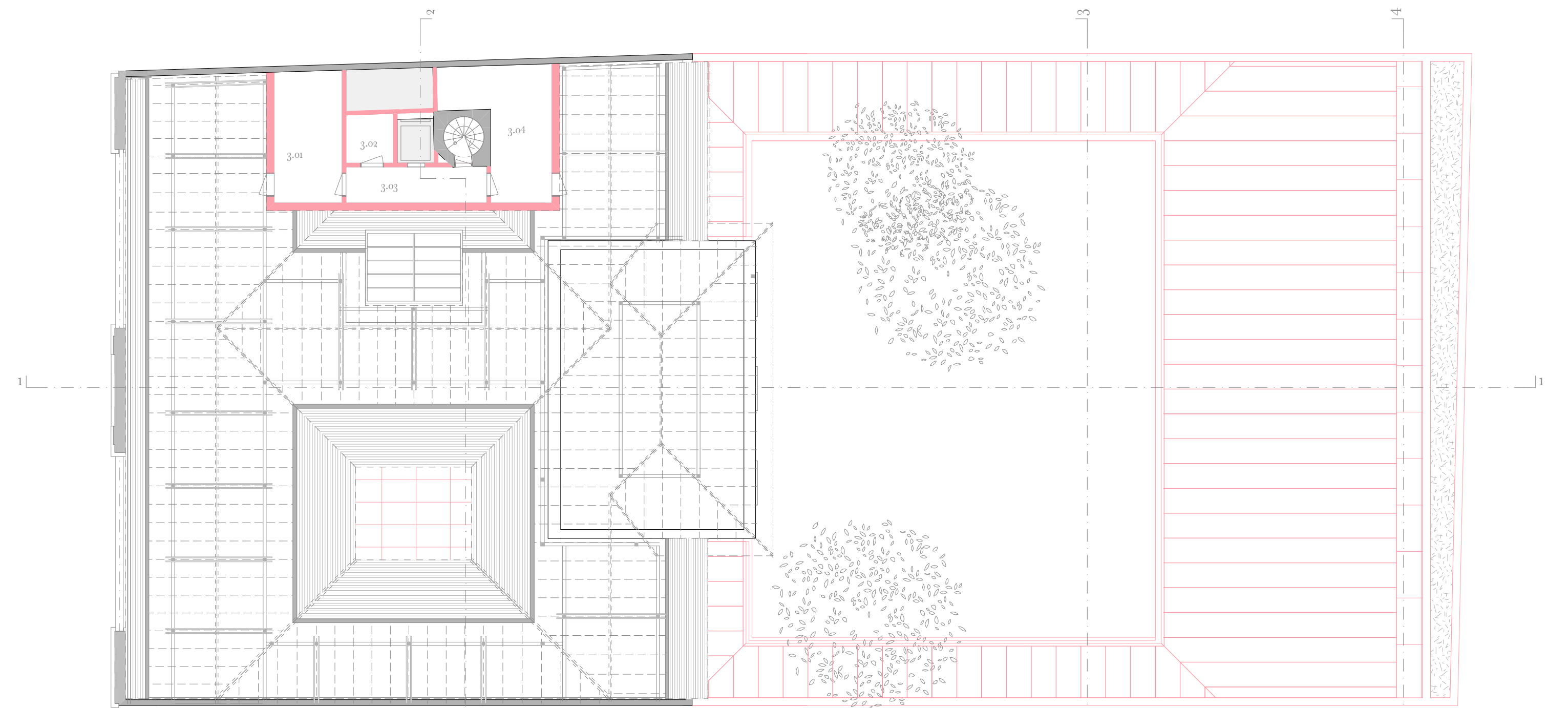


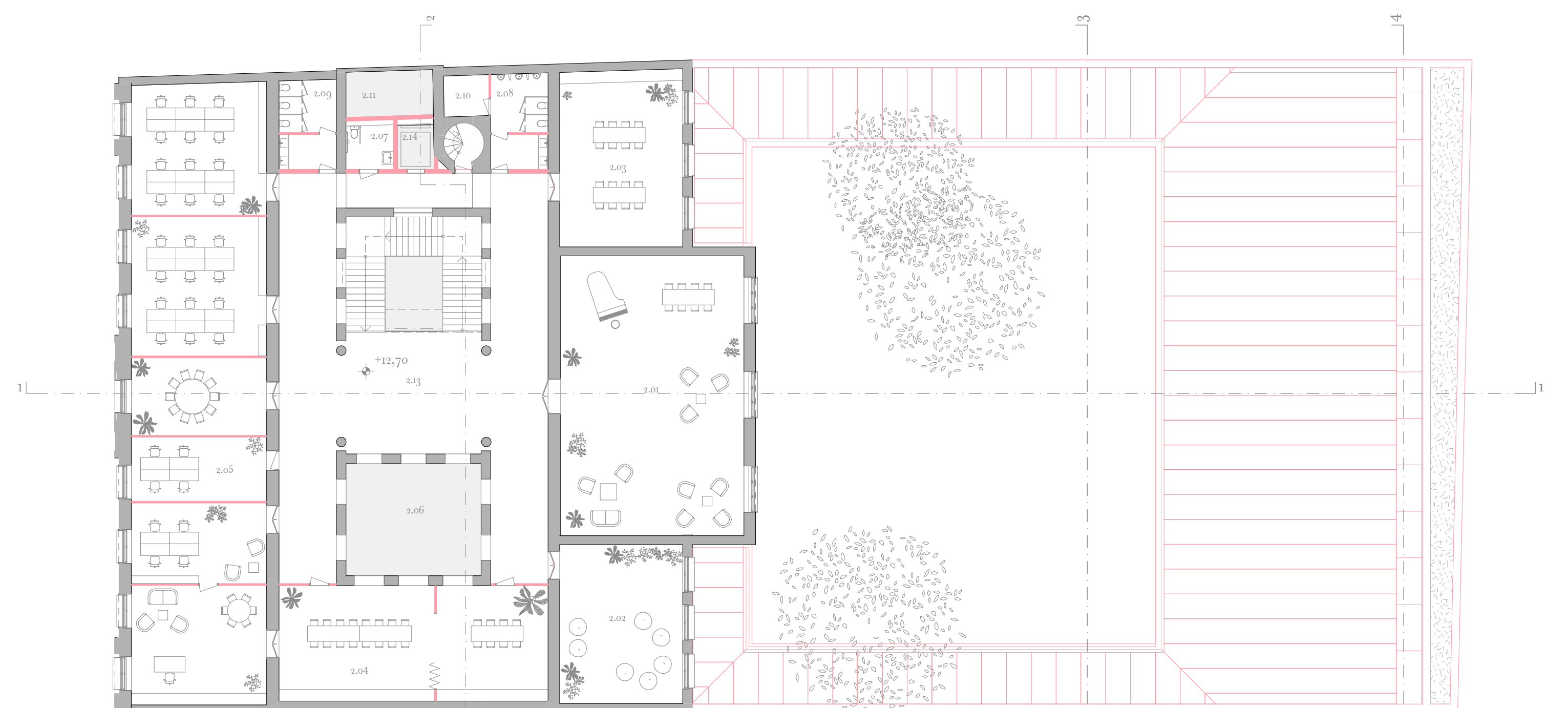


| | | |
|------------|------------------------------|-------|
| kiszolgáló | hőközpont | 23,89 |
| 3.01 | elektromos kapcsoló helyiség | 6,17 |
| 3.02 | hőközpont | 28,84 |
| 3.04 | | |
| közeledő | közeledő | 13,58 |
| 3.03 | | |



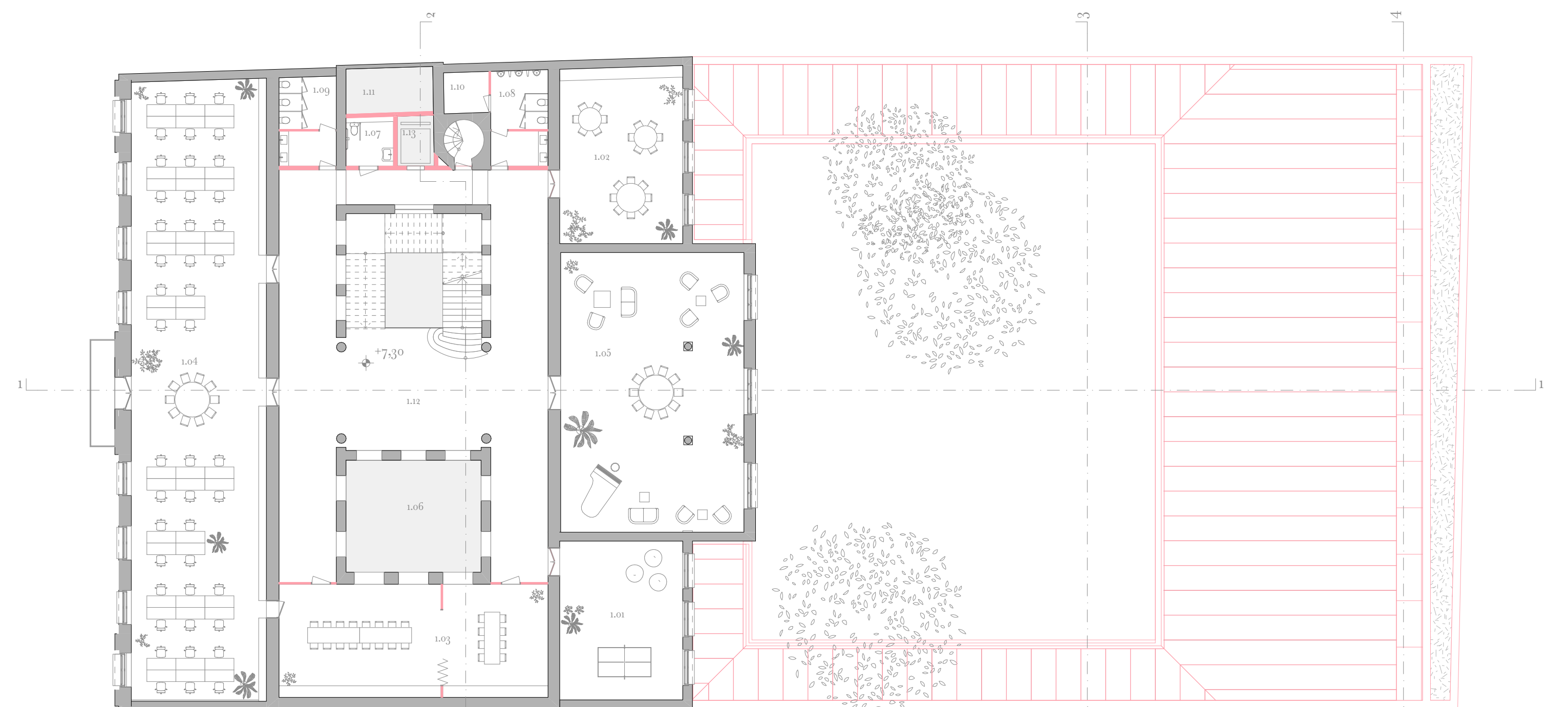
Tetőtér alaprajz m 1:200

| | | |
|------------|--------------------------------|--------|
| alaptványi | közösségi tér | 139,54 |
| 2.01 | közösségi tér | 53,61 |
| 2.02 | teakonyha | 59,17 |
| 2.03 | tárgyaló | 81,32 |
| 2.04 | alaptványi irodák | 229,42 |
| 2.05 | | |
| kiállítás | vertikális kiállítóter/fénykút | 40,41 |
| 2.06 | | |
| kiszolgáló | ak. ment. wc | 5,55 |
| 2.07 | fi. wc | 14,62 |
| 2.08 | női wc | 13,83 |
| 2.09 | takszer | 4,93 |
| 2.10 | gépeszeti akna | 10,49 |
| 2.11 | | |
| közeledő | közeledő | 192,25 |
| 2.13 | lift | 3,96 |
| 2.14 | | |



2. emelet alaprajz m 1:200

| | | |
|------------|--------------------------------|--------|
| co working | közösségi tér | 53,61 |
| 1.01 | teakonyha | 59,17 |
| 1.02 | tárgyaló | 81,32 |
| 1.03 | open office | 229,42 |
| 1.04 | közösségi tér | 139,54 |
| 1.05 | | |
| kiállító | vertikális kiállítóter/fénykút | 40,41 |
| 1.06 | | |
| kiszolgáló | ak. ment. wc | 5,55 |
| 1.07 | fi. wc | 14,62 |
| 1.08 | női wc | 13,83 |
| 1.09 | takszer | 4,93 |
| 1.10 | gépeszeti akna | 10,49 |
| 1.11 | | |
| közeledő | közeledő | 193,86 |
| 1.12 | lift | 3,96 |
| 1.13 | | |



1. emelet alaprajz m 1:200



1. metszet m 1:200

A békebeli időkben a kertet fedett terasz zárta. Javaslattuk ezt fejleszteni tovább, annyira megnövelve, hogy már beleférjen egy *takarékos rendezvényterem*, és annyira megnyitva, hogy a *kert szerves része* maradjon. A kert felől teljes hosszában kinyitható üvegfal, a másik oldalon végigfutó felülvilágítószalag biztosítja a terem ideális megvilágítását.

A műemlék épület belső tereit *megtisztítottuk* a rárakódott átalakításoktól, sőt még az eredeti tervbe belekerült kompromisszumoktól is. Az utcai traktusban a kényszerű felszíni födém bontása után könnyed galériásávot úszattunk be a magas térbe. A válaszfalak bontásával *helyreállt* a nagyvonalú alaprajzi és térstruktúra. A tetőformát és a kis belmagasságú padlásszintet meghagytuk eredeti formájában.