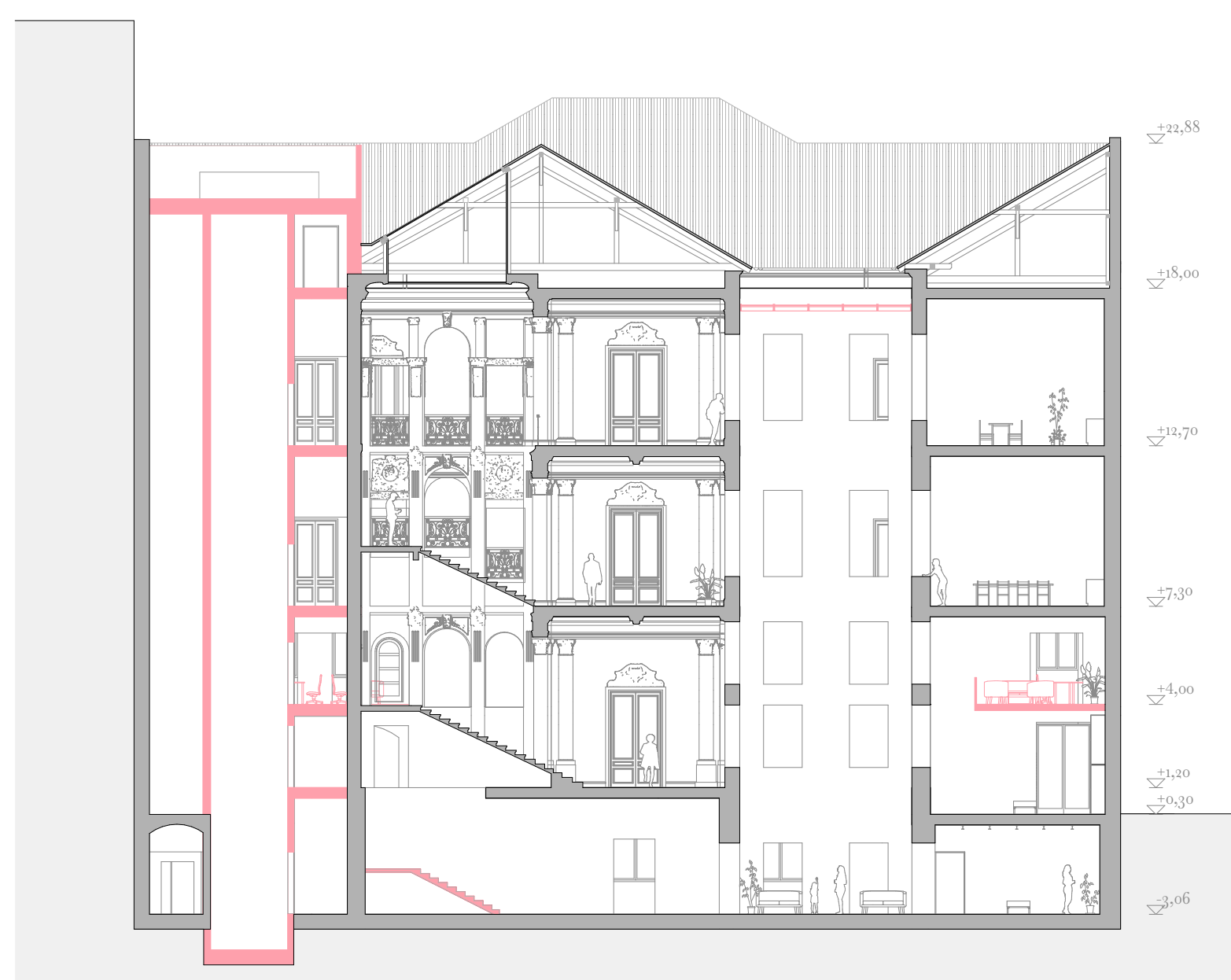




A műemlék épületet két vertikális tér szervezi: a szép lépcsőház és a rossz hangulatú légudvar. Utóbbit üvegtetővel fedve és a belső térhez kapcsolva *vertikális kiállítóteret* hozunk létre, amit a pincébe is leviszünk, így már a ház minden szintjét összeköti. A pincei kiállítóteret ezzel a beltéri világ részévé válik, a lebegő műtárgyak révén a művészet megjelenik a ház minden szintjén. Ez a metszet mutatja a lépcsőház mögött elhelyezett liftet is, így az épület teljesen akadálymentessé válik.



2 metszet m 1:200

Funkcionális elrendezés

