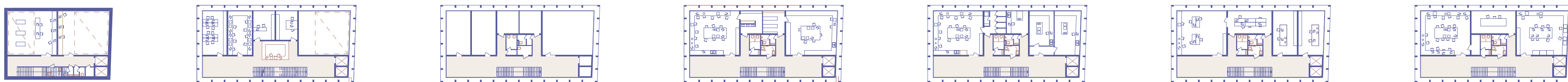


BRÓDY SÁNDOR UTCA – utcakép 1:250



MÚZEUM UTCA – utcakép 1:250



ITK TORONY
-1. pincszinti alaprajz 1:500

ITK TORONY
földszinti alaprajz 1:500

ITK TORONY
1. emeleti alaprajz 1:500

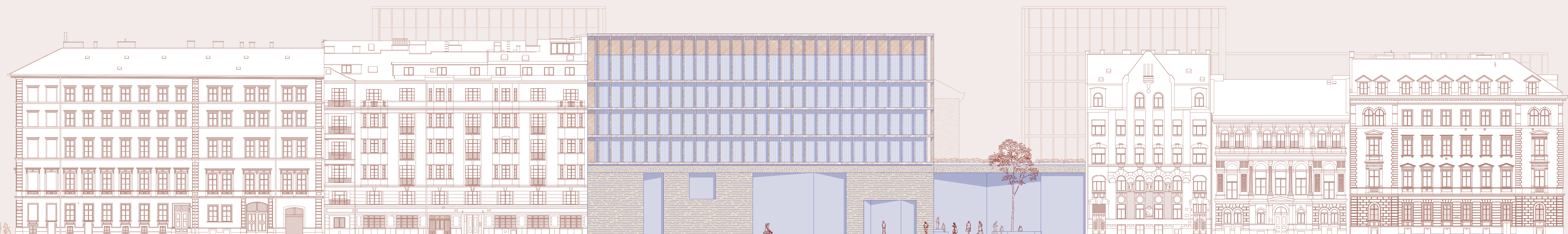
ITK TORONY
2. emeleti alaprajz 1:500

ITK TORONY
3. emeleti alaprajz 1:500

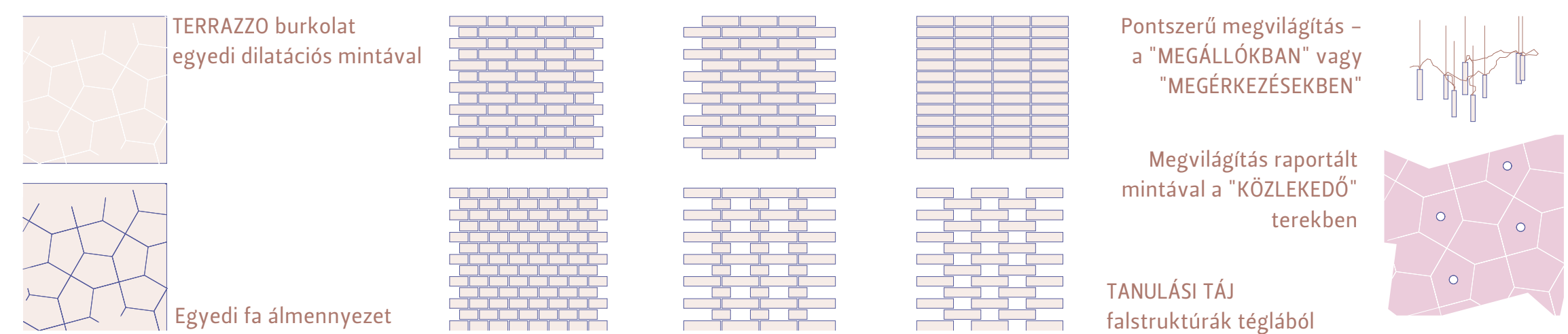
ITK TORONY
4. emeleti alaprajz 1:500

ITK TORONY
5. emeleti alaprajz 1:500

SZENTKIRÁLYI UTCA – utcakép 1:250



HOMLOKZATOK – a Szentkirályi utca zártsorú beépítése háttérben az új térrel



ANYAG- ÉS TÁRGYHASZNÁLAT

A tereket a használat karaktere mentén különböztetjük meg. Az (1) „áthaladás vagy közlekedés” terei, (2) a pillanatnyi megállás terei, azaz a „megálló”, valamint a (3) „megérkezés” terei. Ezeket a karaktereket bitorozásban, anyaghasználatban, valamint a bekerülő elemek karakterjegyében tesszük változtatásos.

A közlekedés terei a folyosók, lépcsők, és közlekedők, valamint a megállókkal tarkított Tanulási táj. Ezekben sincsenek bitorozások vagy akadályok. A pillanatnyi megállások terei az információ pontok, a közlekedők mentén elhelyezett rövid pihenő pontok, mosdók, vagy bejáratok. Ezeknek a bitorozási architektónikus elemek, az épített tér részei, melyek a burkolatból, falakból eredeztetettek. Ezek a pihenő pontok háttérben nélkülözhetetlenek, rövid megállásra készítenek, rövid beszélgetésekre, találkozásokra adnak lehetőséget.

A megérkezés terei azok a tanulási terek, előadók, könyvtár, büfé, vagy a munka terei, melyek bár használatukban és formáltságukban különösen sokszínűek, az elmélyültebb tudás megszerzésére, tudás átadásra vagy ennek a folyamatnak a segítségére jöttek létre. Ezeket a helyeken használjuk a háttérben bitorozásokat, testközeliség miatt jórészt fa anyaghasználattal.

A Tanulási táj főbb feladata a téglafalakkal különbözőségével finoman identifikáljuk. A régla mindamelletti, hogy időtállóan és tradíciókkal biztonságos szagot, a téglafalakkal rendelkező változatos képet is kirajzolhat. A közlekedő terekben használunk terrazzo burkolat is időtlen és változatos színházi lehetőségei miatt került a palettára. Az öntött burkolat egyedi dilatációs csíkokkal kialakított területminőségű készült. Az Arteria fanatizációt kapott fő közlekedési útvonallak pedig karakteres magenta/bibor színt kapnak, melyet szintén terrazzo-ként kezelünk el.

A világítás és a burkolatok is, hasonlóan a bitorozáshoz, karakterükkel finoman utalnak a tér vagy térszélre feljére. A pillanatnyi megállás vagy megállás tereiben függőszett lámpa testek, míg a közlekedő terekben a sorolt mélysugarúak biztosítják a világítást.