

Elválasztott, biztonságos kerékpáros megközelítés a biciklitárolóhoz, biciklis öltözőkhöz és zuhanyzókhöz

Ökológiai értéket képviselő, biodiverzitást támogató növényzet

Vízakarékos öntözés esővízzel

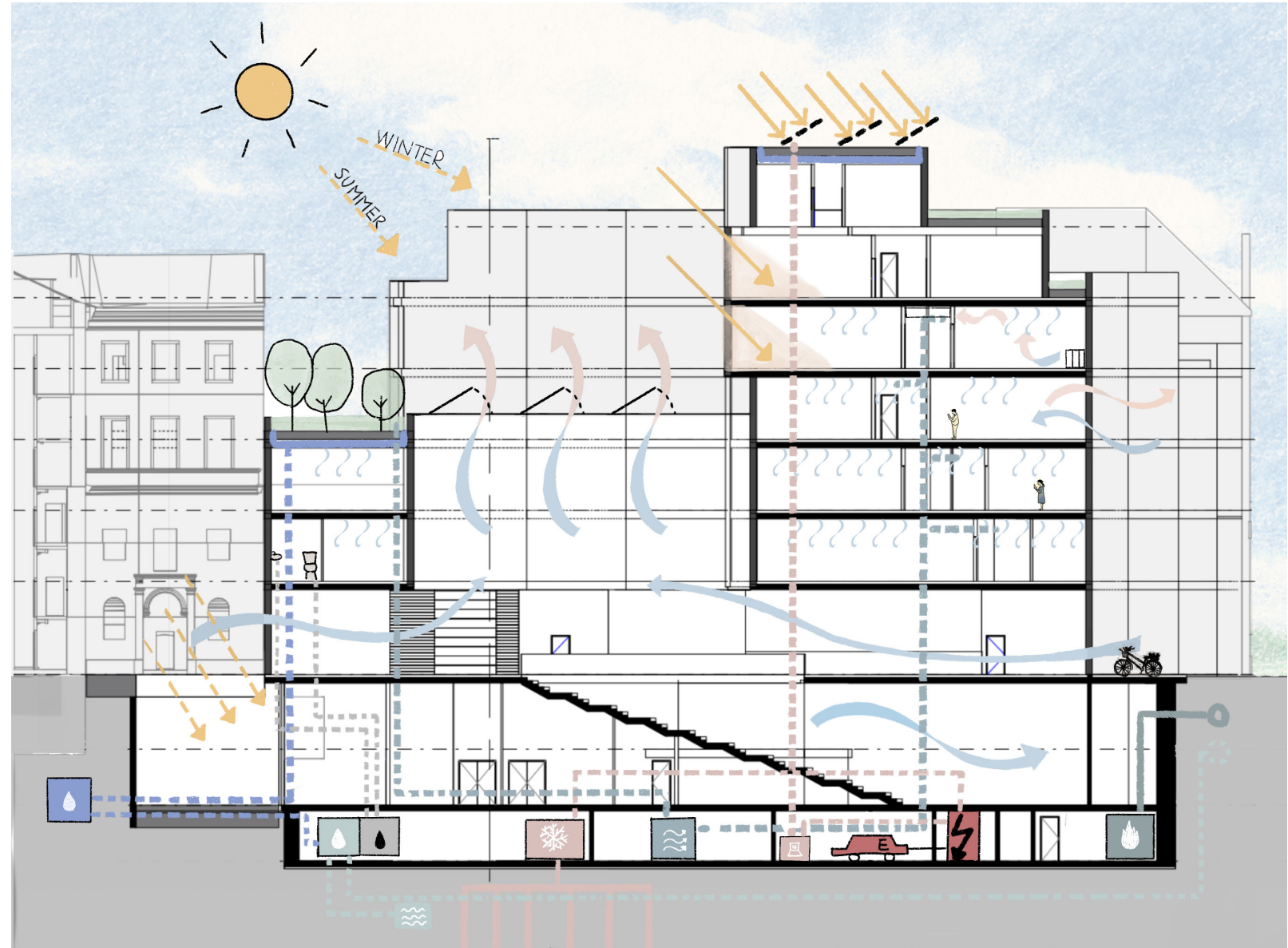
Tartós és a klímaváltozás által okozott extrém időjárási viszonyoknak ellenálló anyaghasználat

Felszíni vízelvezetés csökkentése természet-alapú megoldásokkal és csapadéktározókkal

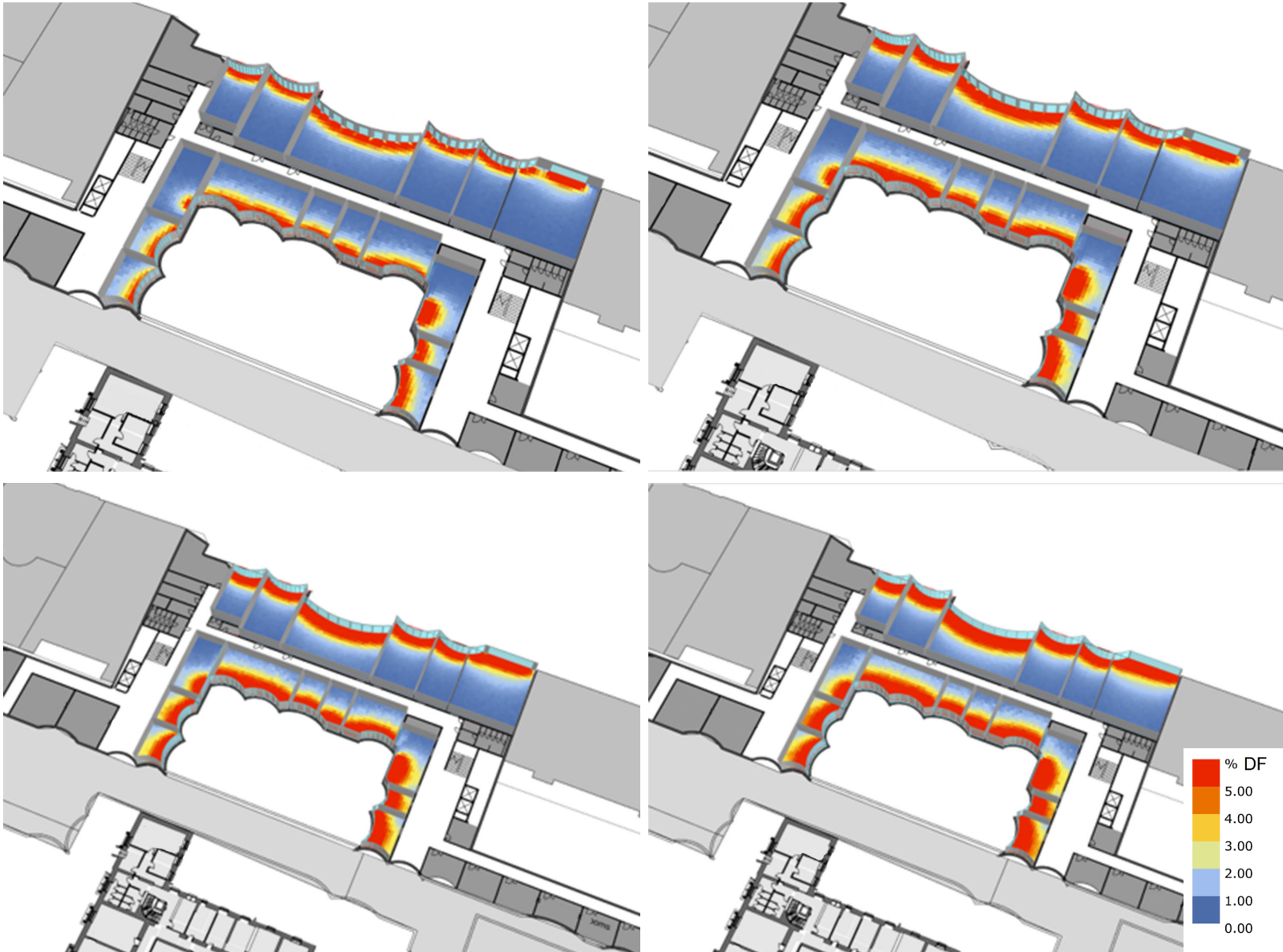
Belső udvarok a megfelelő természetes megvilágítás, kilitás, és a természetes szellőzés biztosítására

Elválasztott, biztonságos gyalogos megközelítés a tömegközlekedési csomópontok felől

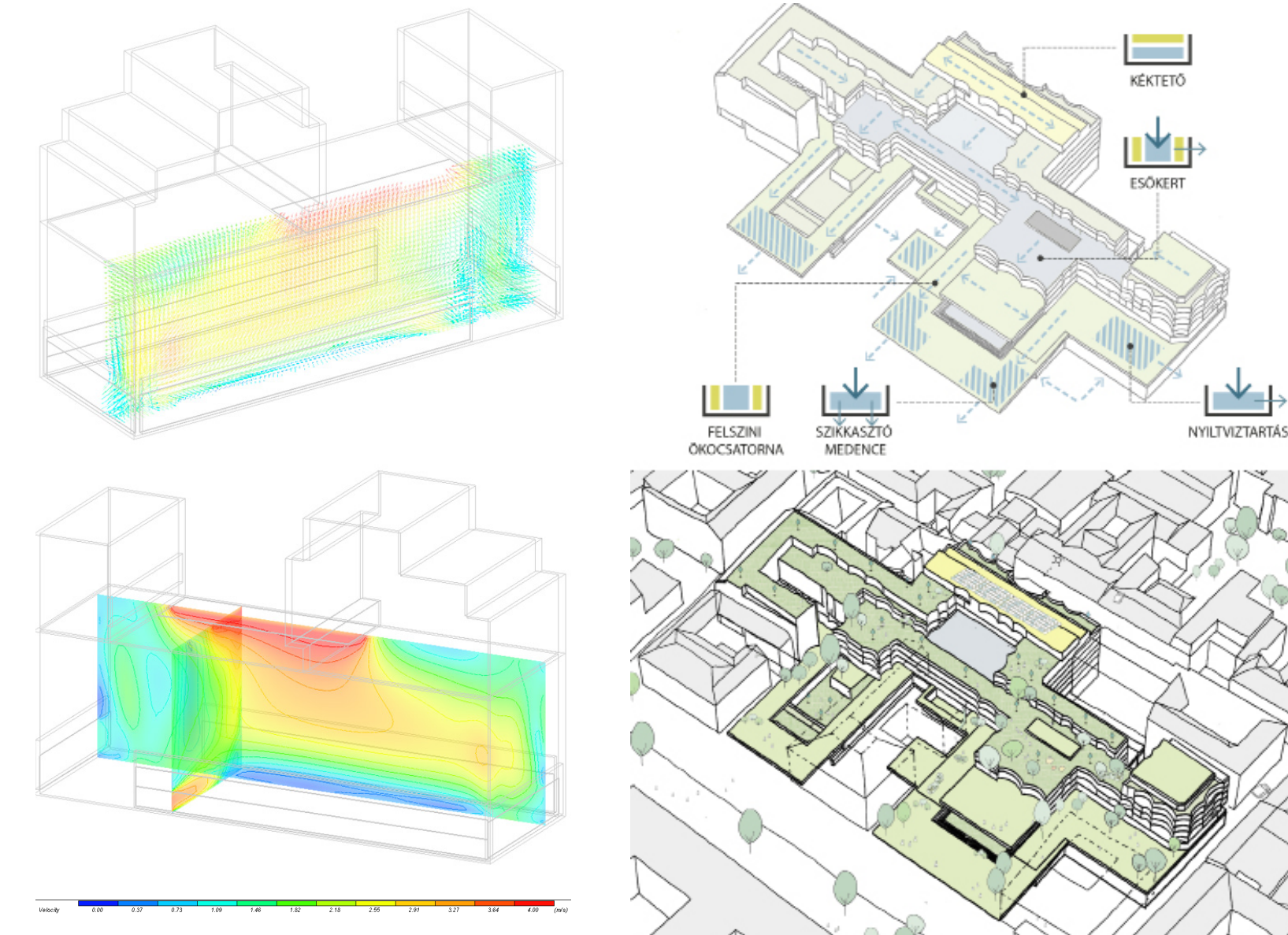
BREEAM KÖVETELMÉNYEKNEK VALÓ MEGFELELŐSÉG



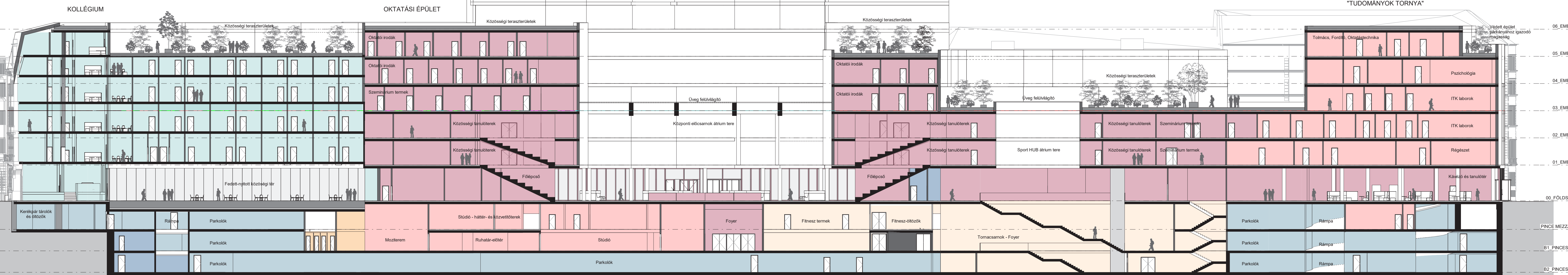
AZ ÉPÜLET ENERGETIKAI KONCEPCIÓJA



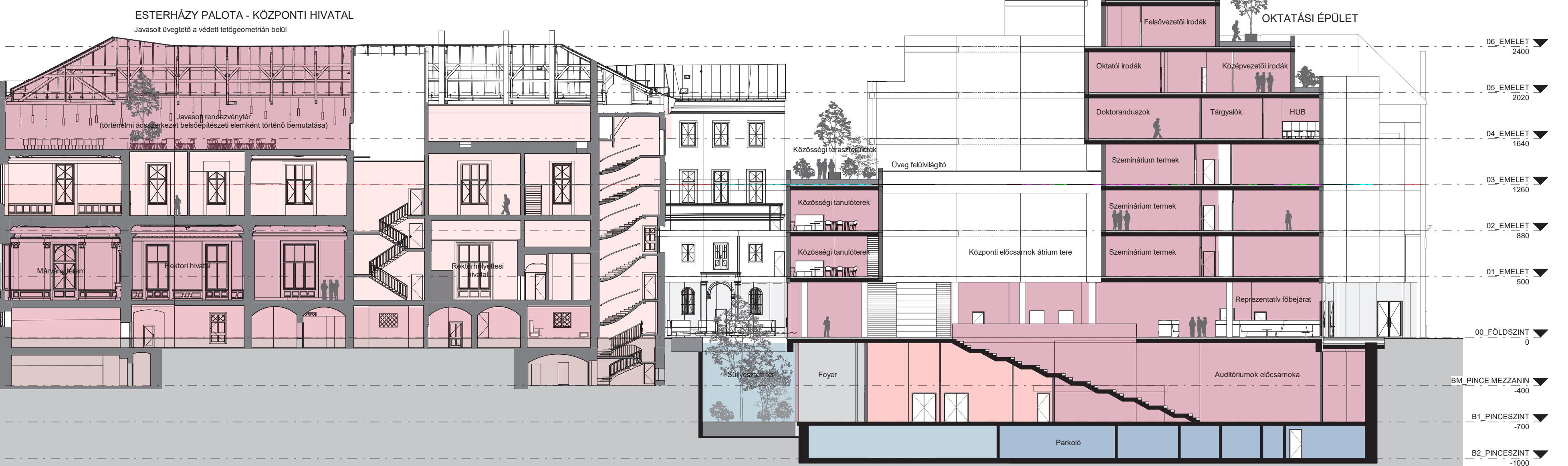
VIZUÁLIS KÖRNYEZET VIZSGÁLAT 30%, 50%, 70% ÉS 90% FAL-NYÍLÁS ARÁNY ESETÉN



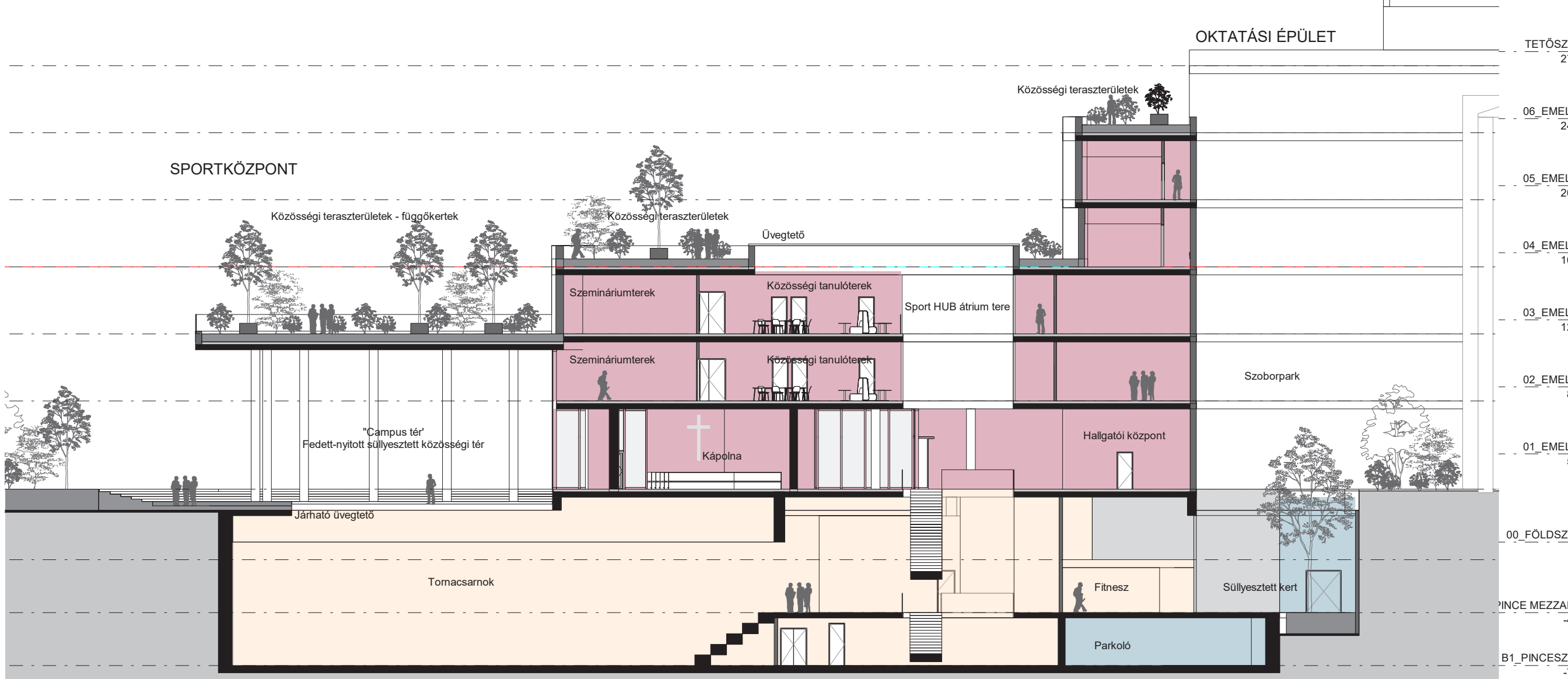
AZ ÁTRIUM TERMÉSZETES SZELLŐZÉS-POTENCIÁLJÁNAK



A-A METSZET - 1:250



B-B METSZET - 1:250



C-C METSZET - 1:250



SPORTKÖZPONT



KÁROLYI PALOTA - KÖZPONTI OLVASÓTÉR



ÚJRAÉRTELMEZETT "PAGODA" ÉPÜLET