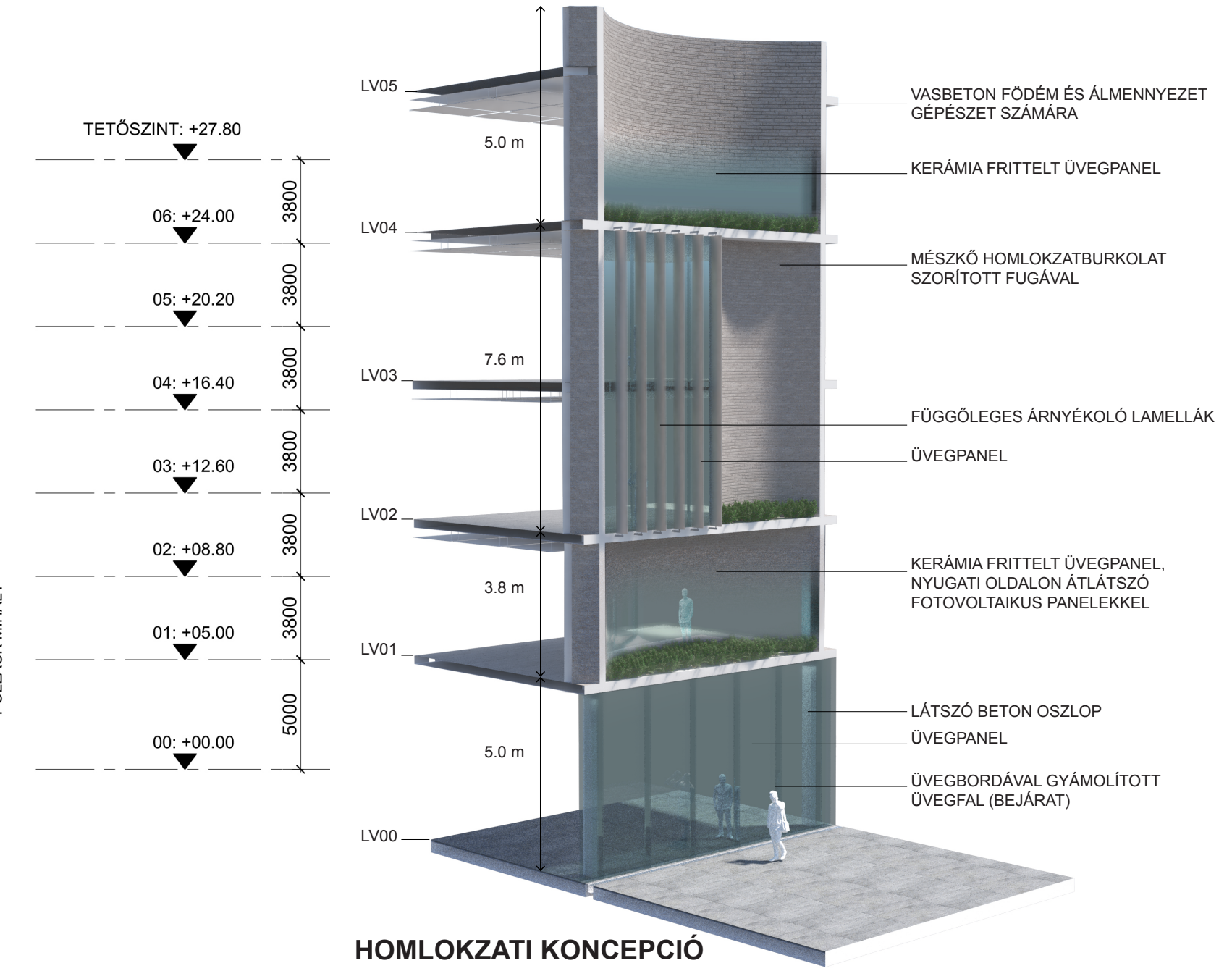
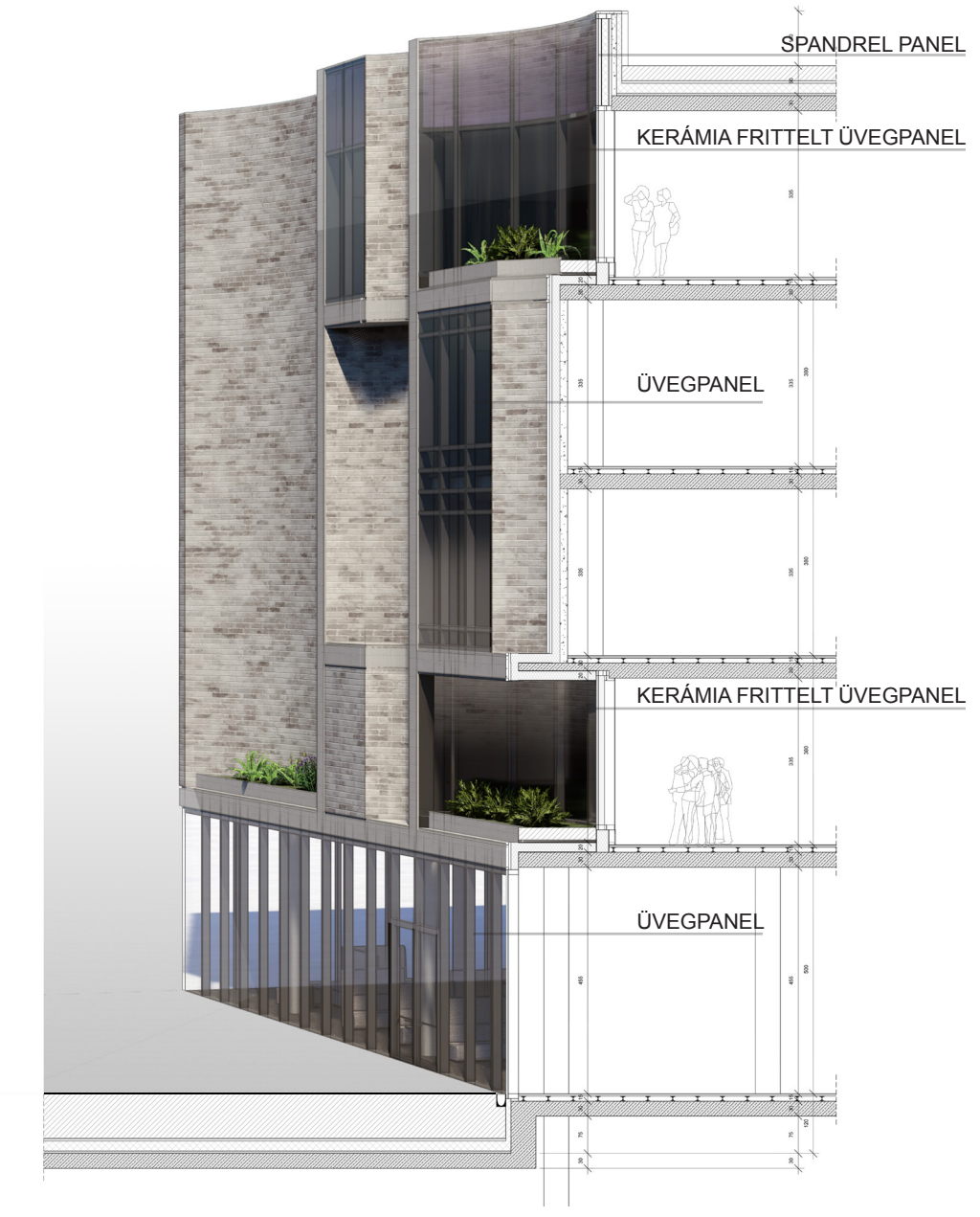


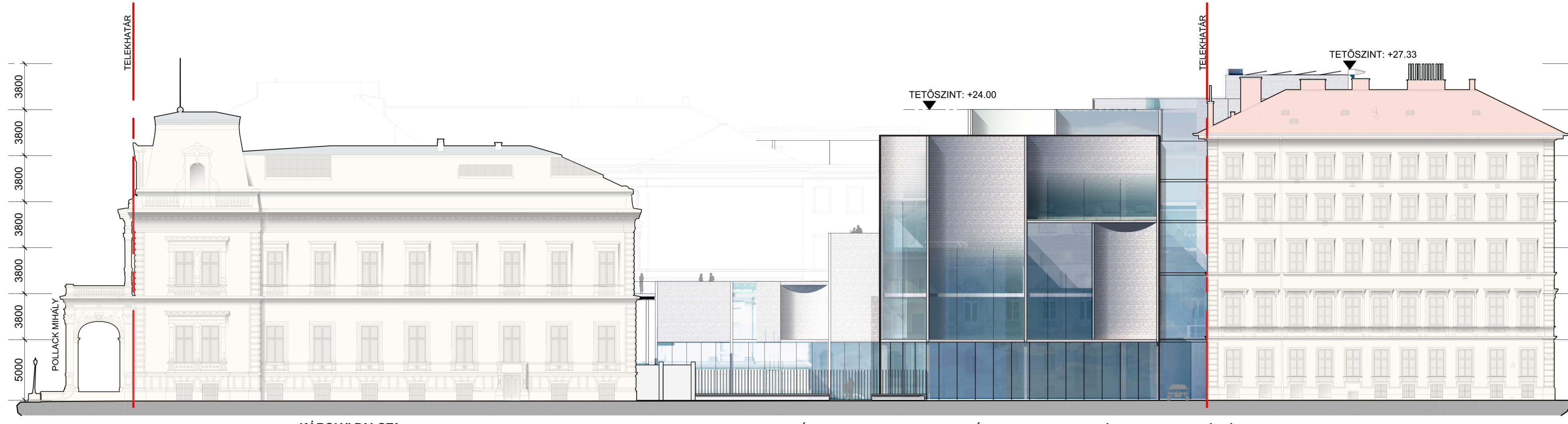
ÉSZAKI HOMLOKZAT - BRÓDY UTCA



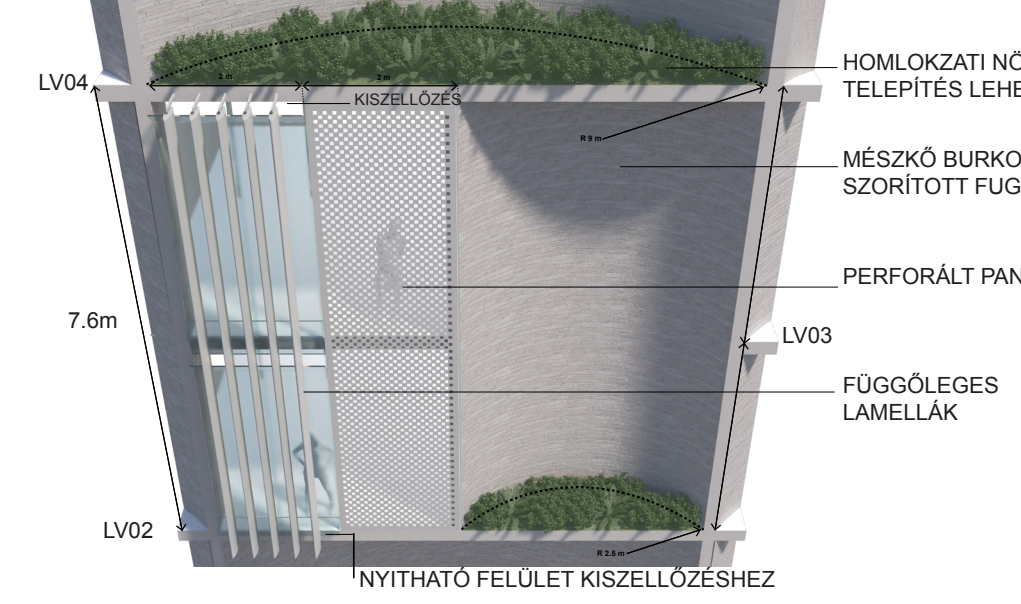
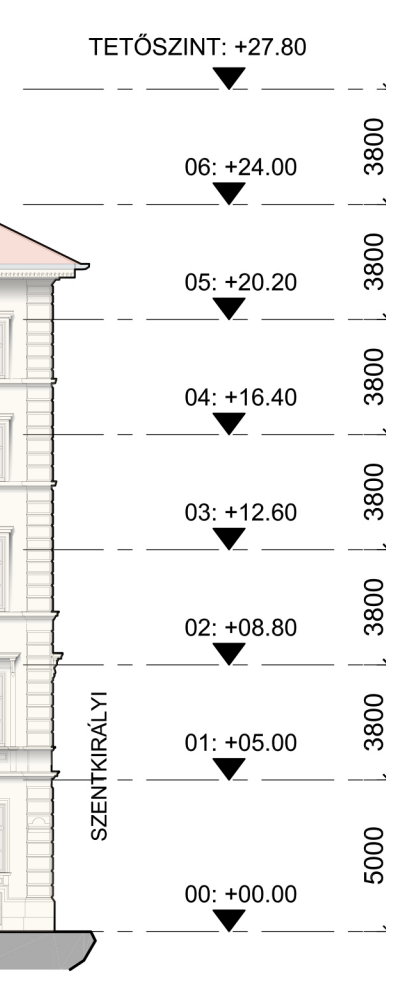
HOMLOKZATI KONCEPCIÓ



HOMLOKZAT RÉSZLET



DÉLI HOMLOKZAT - MÚZEUM UTCA



Az íves és egyenes felületek hullámzó váltakozása nagyvonalú megjelenést biztosít. Egyszerre van szükség az utcai tömbleptéket idéző vertikális osztásra, mely 8,10 m-es homlokzati raszterhez igazodik, és a homlokzati parkányozások horizontalitásának megőrzésére. Az íves felületek érvényesülésének érdekében ezekre a szakaszokra világos szürke mészkő burkolatot tervezünk. A finom osztásrendű, szorított fugás köbörkolat a járókelők szemszögéből tömör, „egy tömbből faragott” megjelenést ad. A tömör körfelületek közötti üvegezett nyílások fritteelt felületekkel képeznek átmenetet a kétféle – tömör és átlátszó - megjelenés között.



MEGADOTT KÉP - MÚZEUM UTCA



MADÁRPERSPEKTÍVA A NEMZETI MÚZEUM IRÁNYÁBÓL