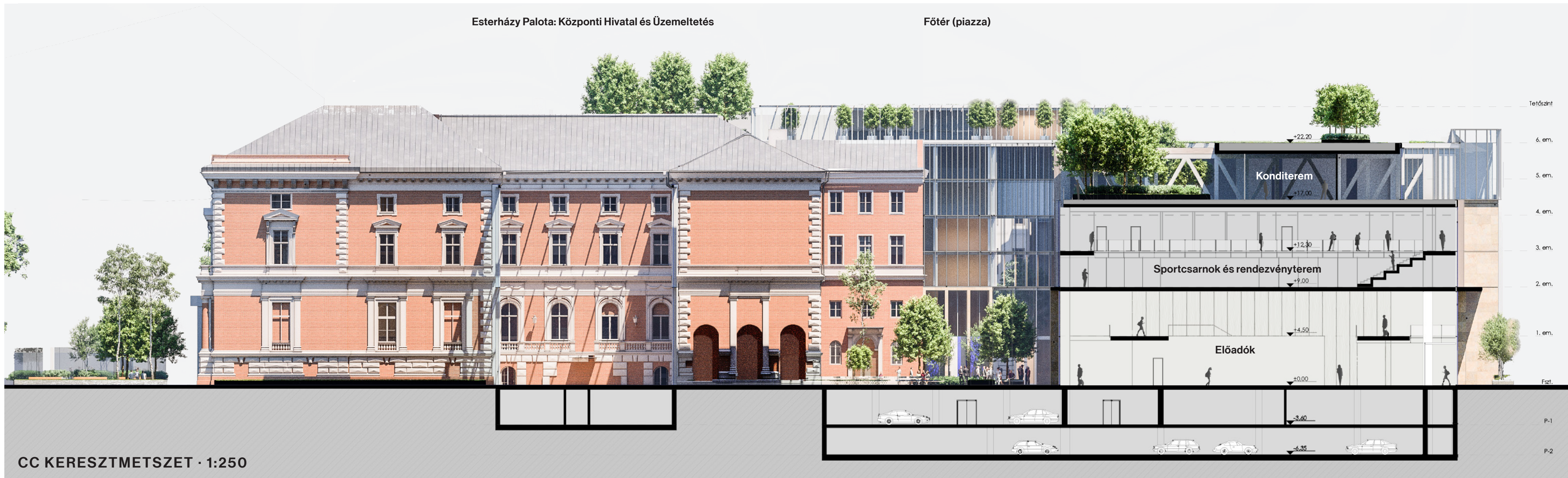




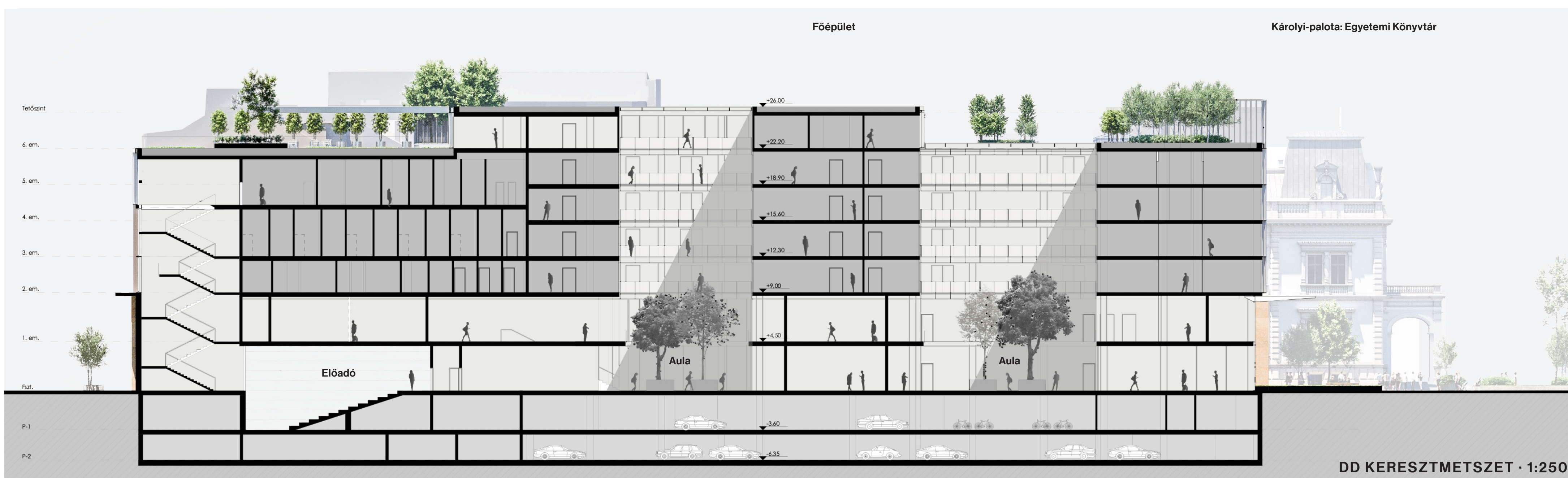
MŰZEUM UTCA FELŐLI HOMLOKZAT · 1:250



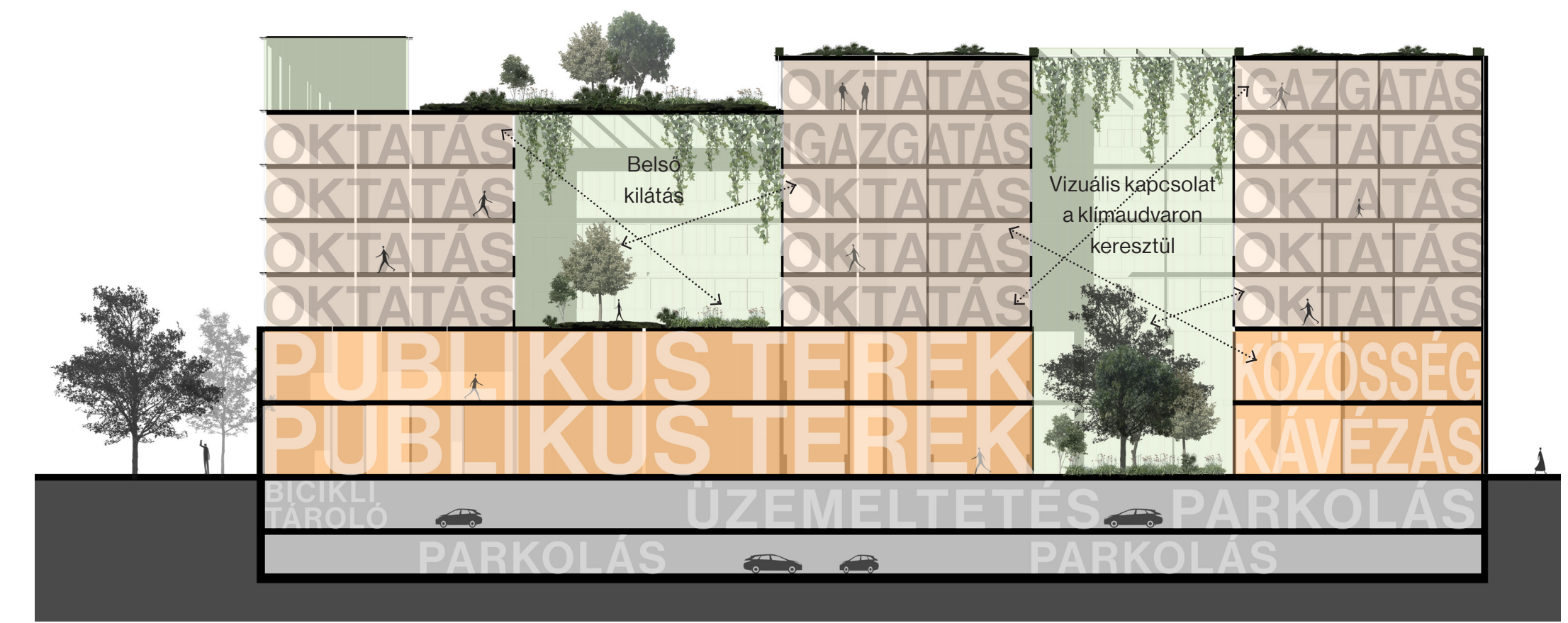
BRÓDY SÁNDOR UTCA FELŐLI HOMLOKZAT · 1:250



CC KERESZTMETSZET · 1:250



DD KERESZTMETSZET · 1:250



Az építészeti formálás és tömegalakítás fő célja olyan korszerű, 21. századi felsőoktatási központ magas színvonalú kialakítása, ahol az építészeti összhatás, a tömegek és a terek aránya megjeleníti az évezredes katolikus szellemiségnek a minőségi oktatásban, kutatásban betöltött meghatározó szerepét és megfelel a környék gazdag kulturális múltjának, a Palotanegyed és a Nemzeti Múzeum szomszédságának.

Ugyanakkor a fiataloknak vonzó világot szeretnénk teremteni, amely bevonz, személyes találkozásokat, alkalmi és rendszeres közösségi összejöveteleket generál, lehetőséget ad spontán beszélgetésekre és interakcióra. Magas színvonalú építészeti minőséget célunk meg a sokrétű térkapcsolatok differenciált használatával, az innovatív épületszerkezeti megoldásokkal (pl. klímaudvarok), a tömör és

transzparens térfalak a küvil és belüli mértékartóan változatos téri világával. Hosszú távú környezeti harmóniát szeretnénk biztosítani, amely magas minőséget, nyugalmat és otthonosságot sugároz.



A campus két fő megközelítési irányát terek gazdag belső láncolatával fűztük össze. Akár a Kálvin tér - Múzeum utca - Pollack Mihály tér felől, akár a campus Szentkirályi utcai másik tömbjéből, vagy a Bródy Sándor utcába tervezett kollégiumból, vagy a Múzeum utcából nyíló mélyparkolóból, illetve a Károlyi-palota könyvtár-tertből érkezik valaki, ugyanabba az összefüggő, belső és külső közösségi funkciókkal tagolt élménygazdag téri világba érkezik.

A Nemzeti Múzeum felőli főbejáratot és a nagyobb tanulmányi tömböt kicsit visszahúzza a telekhatártól új közösségi térrel kötöttük össze az igazgatói funkciókat befogadó Esterházy-palota udvarával.

kápolnát. A hangulatos központi piazzához kávézó-terező is kapcsolódik, amely kitelepül az árkádostított köcsajthajtóba és a térre is.

Fontos, hogy a Szentkirályi utcai szomszédos egyetemi tömbbel közös, folyamatos térstruktúrát javasolunk. Mintha egy kertben sétálna az ember tisztásokon, ösvényeken, lombosítárok alatt barangolva. Vagy inkább egy régi patnáns európai város évszázados rótt tereinek szövetségében sétálna.

A Múzeum utca sarkán külön kertben álló reprezentatív Károlyi-palotát egyetemi könyvtárként hasznosítjuk. A Szentkirályi utcai új szárnyban kaptak helyet a másik campus-tömbből is jól elérhető közös funkciók, a nagyelőadók és főként a sport- és rendezvényközpont.

Az Andrássy Egyetem és Esterházy-palota közötti szűkebb térben helyeztük el a kávézó-pihenő-tanuló kerthez és a kollégiumhoz kapcsolódó egyetemi menzát. Az új épületstruktúra léptéke, magassága mindenhol illeszkedik a meglévő épületekhez.

A terület súlypontjában levő - Lőrinc pap-tér léptékű - piazza a térbeli központ, itt, az Esterházy-palota hátsó épületnyúlványának földszintjén található 75 m²-es, nagy belmagasságú, boltzott térében, a meglévő díszes bejáratot felhasználva alakítottuk ki az egyetemi

A beépítési paraméterek igazodnak a környezet karakteréhez és megfelelnek a környezet beépítési mutatóinak. Maximálisan figyelembe vettük a tájolás, az áttátás, a benapozás szempontjait, illetve az igények és lehetőségek szerinti rendeltetésszerű használatot.



KILÁTÁS AZ AULÁBÓL A FŐTÉRRE