



helyszínrajz M=1:500

Jelmagyarázat

| Indoklás | Fajták |
|--|---|
| <p>meglévő/megtartandó fák</p> <p>A terv az össze egészséges fát megőrzi (és mindösszesen három újhat elhelyezésre) javasol, a műszaki leírásban 7-es számmal jelölt török mogorván kívül. Az alább felsorolt fák vizsgálatát szemrevételezéssel végeztük.</p> | <p>szürös luc <i>picea pungens</i></p> <p>eperfa <i>morus rubra</i></p> <p>szilva <i>prunus domestica</i></p> <p>nagylevelű hárs <i>lylia phatphyllus</i></p> <p>korai juhar <i>acer platanoides</i></p> <p>török mogorva <i>corylus colurna</i></p> <p>mezei juhar <i>acer campestre</i></p> |
| <p>áthelyezett juharfák</p> | <p>szibériai szilva <i>ulmus pumila</i></p> <p>mezei juhar <i>acer campestre</i></p> <p>tuilipánta <i>liriodendron tulipifera</i></p> |
| <p>új telepítendő fák</p> <p>A klímadaptációs szempontok és a minimális fenntartásnak megfelelő fák választása (<i>Acer campestre</i>, <i>Liriodendron tulipifera</i> – jelenleg is meglévő fajok, <i>Ulmus pumila</i> 'Pusta' (szibériai szilva) – semleges karakterű, üde lombú, ellenálló fajta) remélhetőleg több generáció időtöltését teheti kellemessé a parkban. A tervezett lombkorona-struktúra nemcsak árnyéket adnak, hanem a párolgatás növelésének is eszköze, ami a környezet hűtését eredményez.</p> | <p>helianthus <i>angustifolius</i></p> <p>keserű <i>persicaria</i></p> <p>vesztes kőcsig <i>saecium virgatum</i></p> <p>vastűz <i>verbena hastata</i></p> <p>sorghastrum <i>nutans</i></p> <p>erdői perjeszttyó <i>bangladesi</i> hógyapessző <i>luzula sylvatica</i></p> |
| <p>esőkertek növényei</p> <p>A lencse alakú esőkertekbe olyan növények kerülnek (<i>Physocarpus opulifolius</i>, <i>Aegopodium podagraria</i>, <i>Alchemilla tx.</i>, <i>Aster novae-angliae</i>, <i>Coropis verticillata</i>, <i>Helianthus angustifolius</i>, <i>Panicum virgatum</i>, <i>Persicaria tx.</i>, <i>Luzula sylvatica</i>, <i>Molnia tx.</i>, <i>Sorghastrum nutans</i>, <i>Verbena hastata</i>) amelyek az időszakos elöntést tűrik. A tervezett bazaltból burkolat hajlékony aléptímvény képes áttervezni a víz 30%-át. A burkolt felületek rejtejt megámasztást, szűlyesített szegélyt kapnak, így a rájuk lefolyó esővíz a zöldfelületekre folyik. A gyepfelületek így nem kapnak szegélyt: szabadon átjárhatóak.</p> | <p>kis méreg <i>vincetör</i></p> <p>püspökfű <i>agnesium</i></p> <p>tergervirág <i>boricum</i></p> <p>podagrafű <i>aegopodium</i></p> <p>kaprihyak <i>asarum europaeum</i></p> |
| <p>új, árnyéki élőlék telepítése / árnyékos terület</p> <p>A telek DK-i sarkában az eszisthárak, mezei juharok és a meglévő légalfal melletti, szinte mindig árnyékos részen azonban nehezen hozható létre fenntartható gyepfelület. Ide a terv árnyéki élőlék (japán kövérke és az egész évben fényes leveleket mutató kis méreg, <i>Asarum europaeum</i>, valamint <i>Doronicum orientale</i>, <i>Aegopodium podagraria</i>, <i>Epimedium grandiflorum</i>) ültetését javasolja.</p> | <p>virágó <i>dogwood</i></p> <p>lenc <i>lonicera</i></p> <p>lángvirág <i>phlox</i></p> <p>ékkifarkú <i>verbascum</i></p> <p>erdei <i>dogwood</i></p> <p>puimonaria <i>saccharata</i></p> |
| <p>új, rovarbarát árnyéktűró élőlék / félárnyékos terület</p> <p>A félárnyékos részekben pedig a rovarok (erről nem beszélünk, csak egy úttól) kedvelt cserje- és árnyéktűró élőlék (<i>Cornus</i> sp., <i>Lonicera</i> sp., <i>Phlox</i> sp., <i>Puimonaria saccharata</i> 'Dora Bielefeld', <i>Verbascum</i> sp.) javasolja a terv.</p> | <p>Magas cserjéket a terület szélére, a hátsó fal mellé javasol ültetni a terv, így azok nem módosítanak a térszárnyakon, ill. ebben a sávban jelenhet meg a szinteztettség.</p> <p>A meglévő fák gyökérnyakának fedettsége nem változik, a lépcsőkben lévő két fa is az eredeti magasságában marad.</p> <p>A csapadék megtartása és burkolt felületekről való gyűjtése nem csak az erdő záporok, hanem az egyre kevesebb téli csapadék és az egyre forróbb nyarak miatt is kiemelten fontos. Így a klímadaptációs szempontok és a minimális fenntartásnak megfelelő fák választása (<i>Acer campestre</i>, <i>Liriodendron tulipifera</i> – jelenleg is meglévő fajok, <i>Ulmus pumila</i> 'Pusta' – semleges karakterű, üde lombú, ellenálló fajta) remélhetőleg több generáció időtöltését teheti kellemessé a parkban. A tervezett lombkorona-struktúra nemcsak árnyéket ad, hanem a párolgatás növelésének is eszköze, ami a környezet hűtését eredményez.</p> |

fa-, és növénykataszter

zöldterületi környezet megújítása

A tervpályázat címe is a terület zöldfelületének megújítását emeli ki, ami azért is különös fontosságú, mert a Vár központi részén ez az egyetlen olyan intenzíven használt közterület, amelyen egybefüggő többszintű növényállomány van jelen. Ez egyben azt az ellentmondást is jelzi, hogy a vendéglátóhelyek, az információt adó funkció közelsége, a padok burkolt felületeket kívánnak, emellett viszont megkérdőjelezhetetlen a minél nagyobb zöldfelület kialakításának igénye is. A koncepció olyan különbszt mértékű, lencse alakú zöldterület kialakítására tesz javaslatot, melyek be tudják fogadni a meglévő növényállomány értékeit, megőrzendő részét, és helyet tud adni egyesített felületek létrehozásának is. Cél volt egy egységes vizuális megjelenés, egyértelmű orientációt mutató környezet megteremtése.

Új fák telepítésének szükségessége már már közhely, de a fák nemcsak esztétikai értelemben fontosak: ökológiai „szolgáltatóként” életteret adnak a városi élővilágnak, csökkentik a hősziget hatást, a viárműveket, a zajt, javítják a levegőtisztaságot. Ezekre a hatásokra itt a Várnegyed közepén különösen szükség van. A koncepció által javasolt városi zöld-ké infrastruktúra gazdasági hasznót is rej: több tanulmány kimutatta, hogy egységnyi befektetés 1,5-4,5-szeres megtérülést nyújt.

Ezen a kis területen is érdemes a csapadék helyben tartását megoldani. Ennek elősegítése és költésghatékony megoldása a szikkasztás, melyhez a kialakítandó „esőkert”, valamint a víz helybentartását és a mély beszivárgást is segítő, szikkasztó rétegrenddel kialakított stabilizált gyepfelületek adnak lehetőséget. Az esőkertbe olyan növények kerülnek (*Physocarpus opulifolius*, *Aegopodium podagraria*, *Alchemilla tx.*, *Aster novae-angliae*, *Coropis verticillata*, *Helianthus angustifolius*, *Panicum virgatum*, *Persicaria tx.*, *Luzula sylvatica*, *Molnia tx.*, *Sorghastrum nutans*, *Verbena hastata*), amelyek az időszakos elöntést tűrik. A tervezett bazaltból burkolat hajlékony aléptímvény képes áttervezni a víz 30%-át. A burkolt felületek rejtejt megámasztást, kapnak, így a rájuk lefolyó esővíz a zöldfelületekre folyik. A lencse alakú gyepfelületek szabadon átjárhatóak, a koncepció elfogadhatónak tartja, hogy az emberek le tudjanak ülni oda.

A telek DK-i sarkában az eszisthárak, mezei juharok alatt és a meglévő légalfal melletti, szinte mindig árnyékos részen azonban nehezen hozható létre fenntartható gyepfelület. Ide a terv árnyéki élőlék (az egész évben fényes leveleket mutató *Vincetör*, *Asarum europaeum*, valamint *Doronicum orientale*, *Aegopodium podagraria*, *Epimedium grandiflorum*) ültetését javasolja.

A félárnyékos részekben pedig a rovarok kedvelt cserje- és árnyéktűró élőlék (*Cornus* sp., *Lonicera* sp., *Phlox* sp., *Puimonaria saccharata* 'Dora Bielefeld', *Verbascum* sp.) javasolja a terv.

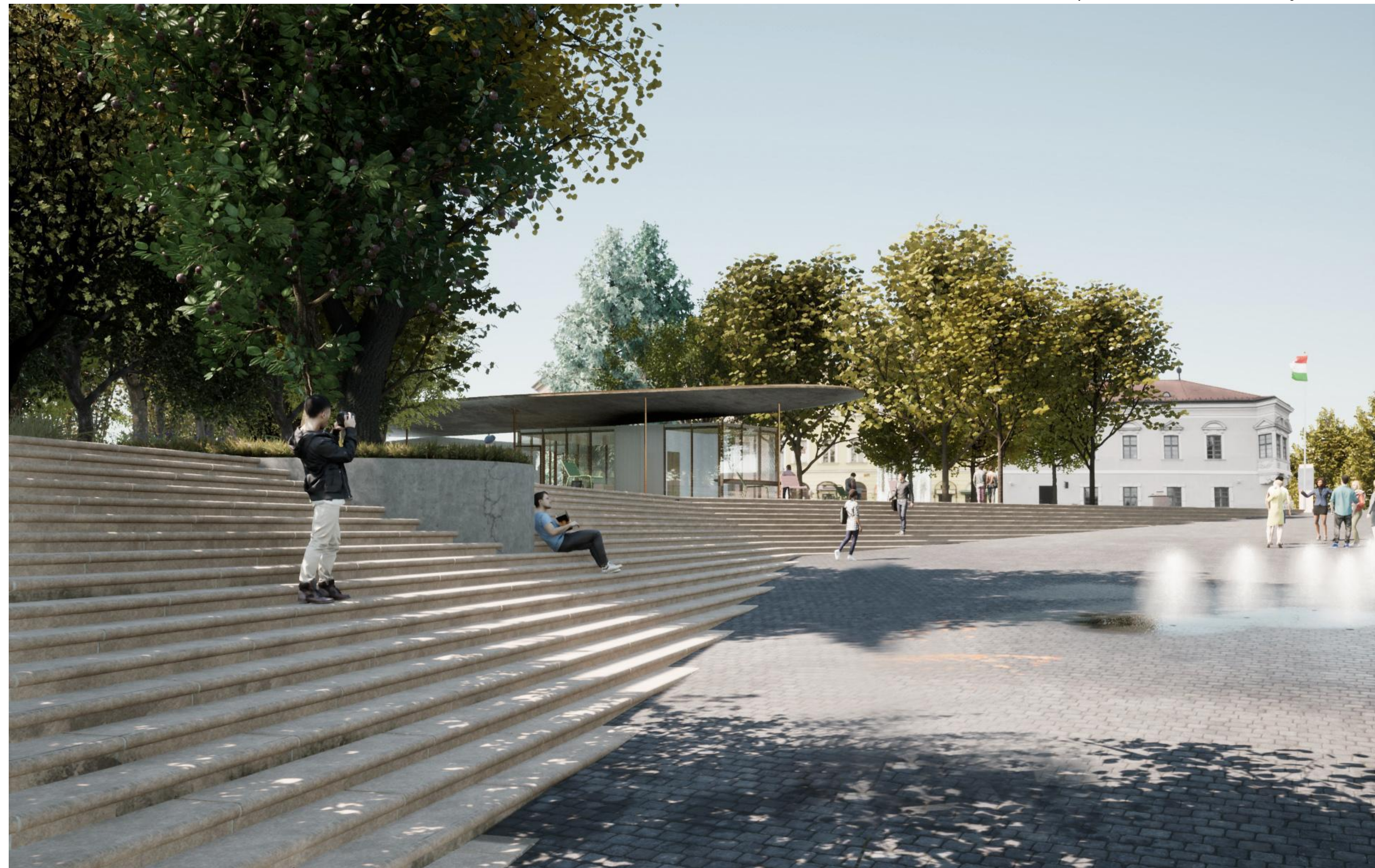
Magas cserjéket a terület szélére, a hátsó fal mellé javasol ültetni a terv, így azok nem módosítanak a térszárnyakon, ill. ebben a sávban jelenhet meg a szinteztettség.

A meglévő fák gyökérnyakának fedettsége nem változik, a lépcsőkben lévő két fa is az eredeti magasságában marad.

A csapadék megtartása és burkolt felületekről való gyűjtése nem csak az erdő záporok, hanem az egyre kevesebb téli csapadék és az egyre forróbb nyarak miatt is kiemelten fontos. Így a klímadaptációs szempontok és a minimális fenntartásnak megfelelő fák választása (*Acer campestre*, *Liriodendron tulipifera* – jelenleg is meglévő fajok, *Ulmus pumila* 'Pusta' – semleges karakterű, üde lombú, ellenálló fajta) remélhetőleg több generáció időtöltését teheti kellemessé a parkban. A tervezett lombkorona-struktúra nemcsak árnyéket ad, hanem a párolgatás növelésének is eszköze, ami a környezet hűtését eredményez.



látványterv a Tárnok utca és a Szentháromság tér sarka felől



látványterv a Halász bástya felől, előtérben az új lépcső