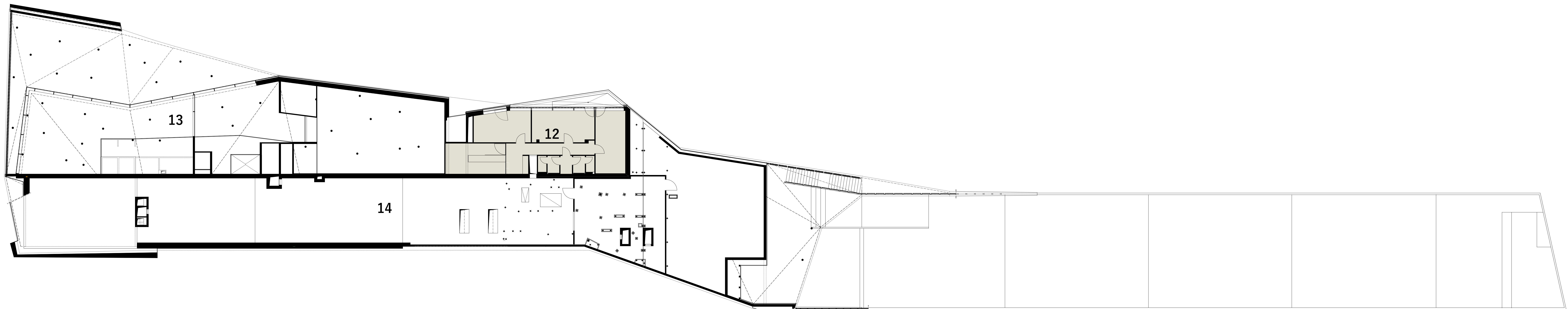


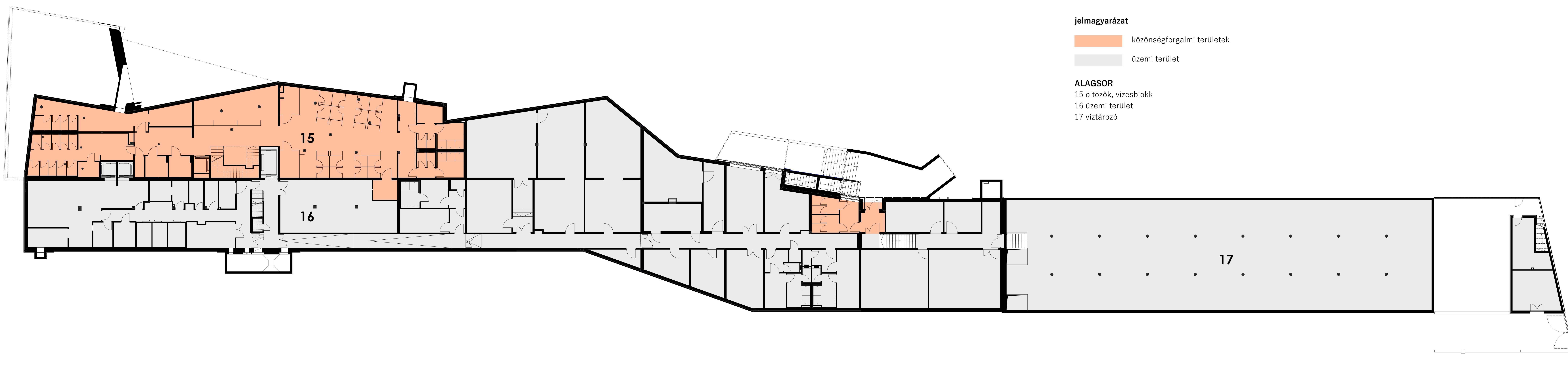
jelmagyarázat

 irodák

EMELET

- 11 Villaépület irodák
- 12 főépület irodák
- 13 földszinti helyiségek légtere
- 14 beépítetlen tetőtér





jelmagyarázat

- közönségforgalmi területek
- üzemi terület

ALAGSOR

- 15 öltözők, vizesblokk
- 16 üzemi terület
- 17 víztározó