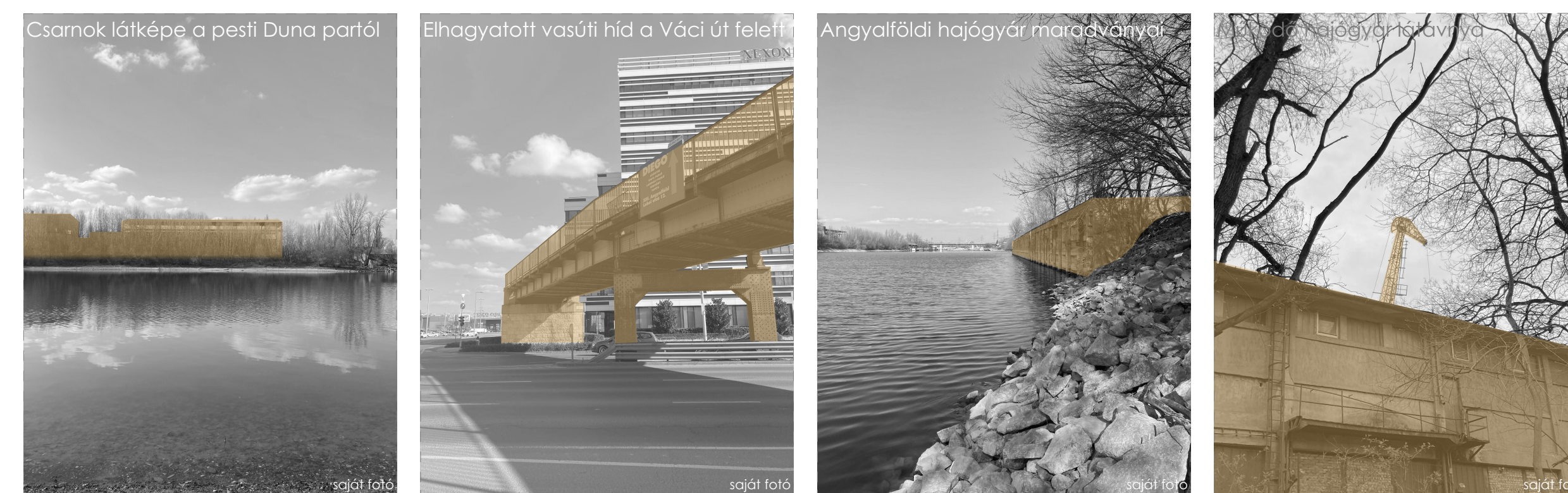
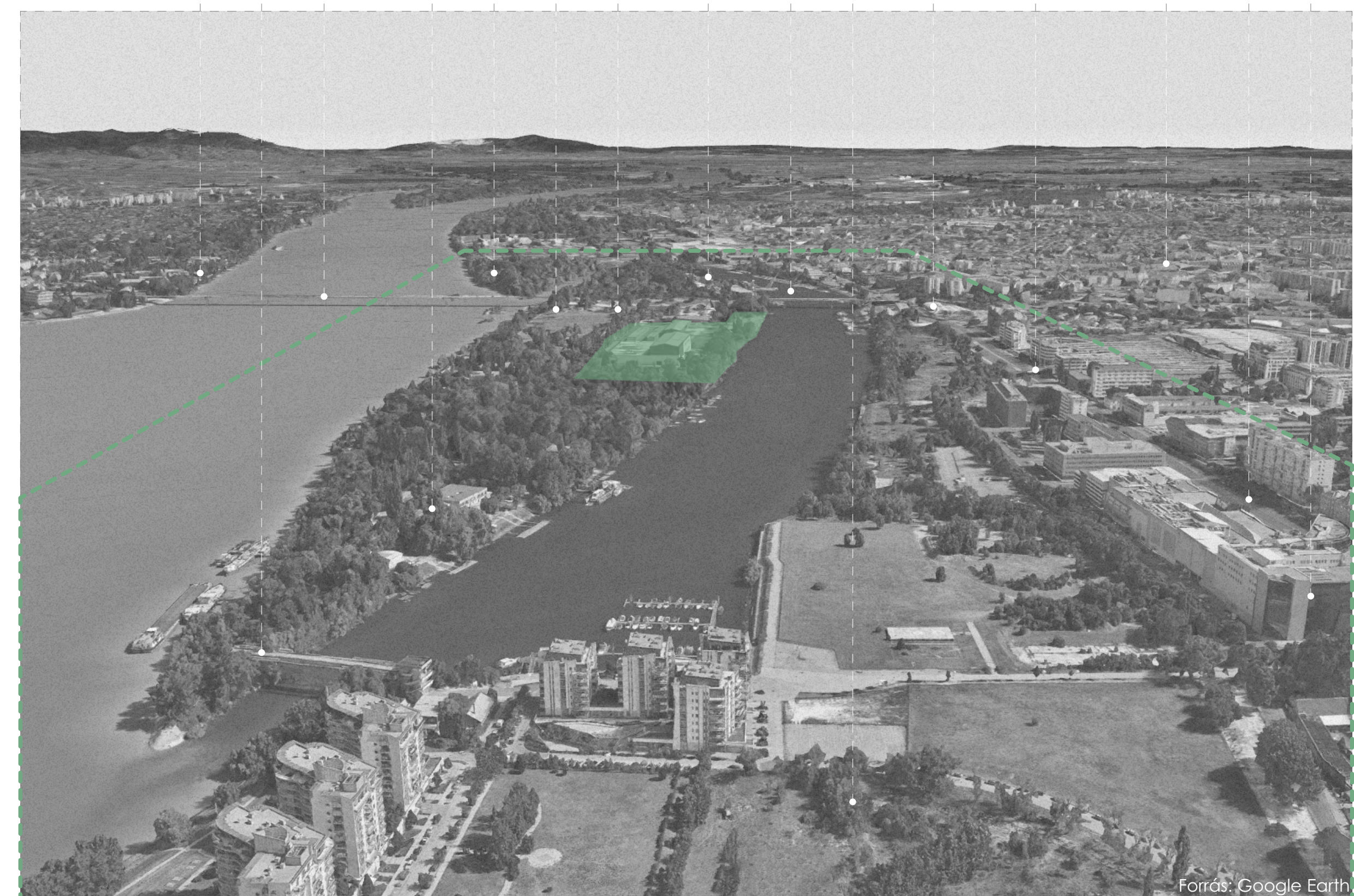


A Népsziget Újpest és Angyalföld határán fekszik, területén a IV. és XIII. kerület osztozik. Budapesten a dunai szigetek kiemelt szerepet játszanak a kultúra és a közösségi élmények építésében. A Margit-sziget, az Óbudai-sziget és a Népsziget sajátos identitással rendelkeznek. A belvároshoz legközelebb fekvő Margit-sziget reprezentatív terei, rendezett parkjai és magas színvonalú sportinfrastruktúrája miatt népszerű idegenforgalmi látványosság. A tőle északabbra fekvő Óbudai-sziget már egy fokkal zártabb világ, a kikötők, csónakházak és természetes zöldfelületek szigete. A Népsziget egyedi identitása underground mivoltában rejlik. Mivel a sziget viszonylag távol fekszik a belvárostól, így a turistaforgalom gyér, leginkább a helyi lakosság használja a terület nyújtotta lehetőségeket. Bár a szigeten sokrétű szabadidős tevékenységre van lehetőség, a terület nagy része közforgalomtól elzárt, spontán felfedezésre nem ad lehetőséget a látogatók számára. A területet poszt-indusztériális hangulat járja át.



- TÁJÉKOZÓDÁSI PONTOK**
- Római part
 - Gyalogos és közmű híd
 - Újpesti vasúti híd
 - Vízparti telepek, csónakházak
 - Palotai-sziget árteri parkerdő
 - Ikonikus vendéglátó helyek
 - Népszigeti kecske simogató
 - Hajójavító üzem
 - Téli kikötő
 - Marina parti lakóingatlanok
 - Újpest Városcapu csomópont
 - Egykori vasúti híd maradványa
 - Újpest Városcsúcs
 - Váci út - városi autópálya
 - Duna Pláza



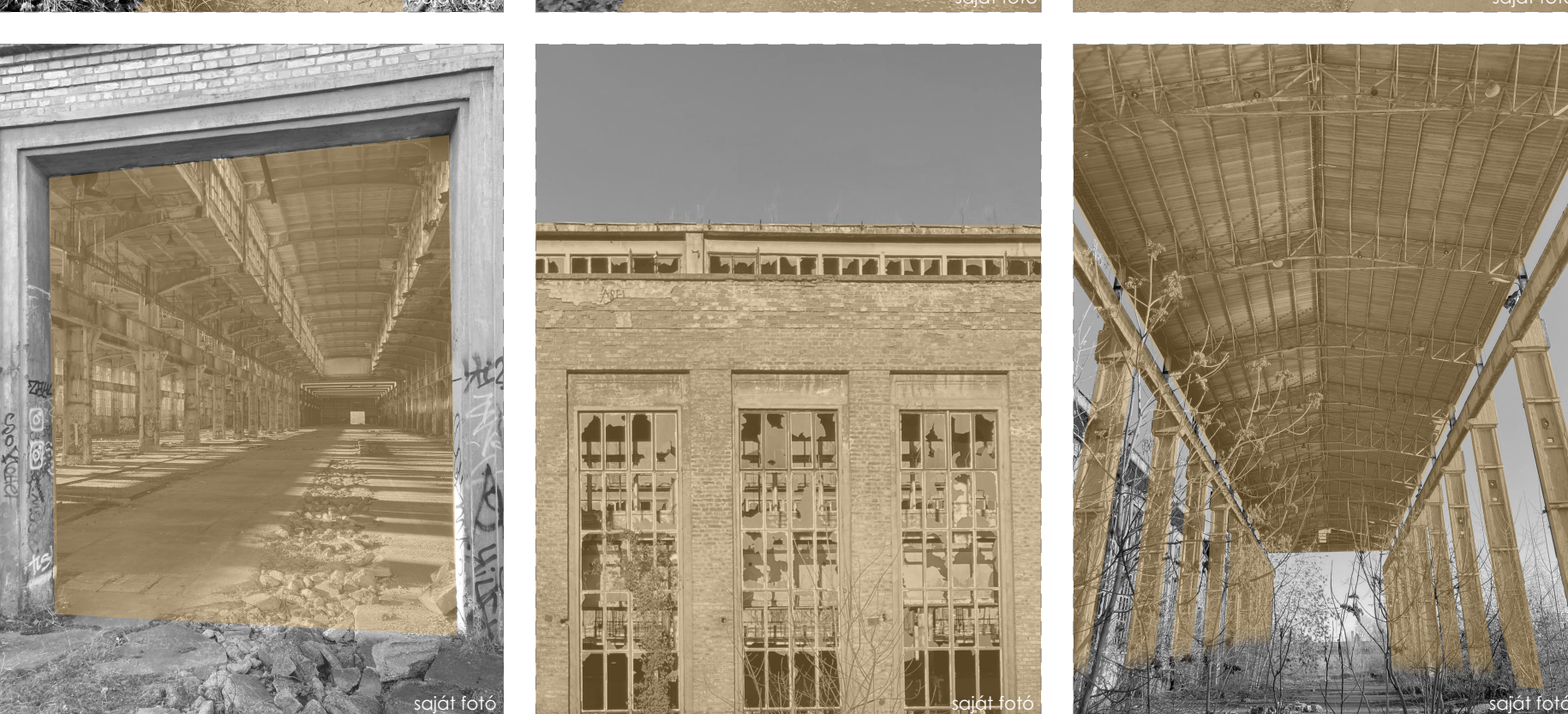
TÖRTÉNETI ÁTEKINTÉS

A téli kikötő forgalma hajóépítő és javító gyárak létesítését tette indokoltá. 1891-ben megalapult a Nicholson Gépgyár, amely 1912-ben a Schlick nehézipari vállalat csatlakozásával Schlick és Nicholson Gép-, Vagon és Hajógyár Rt.-vé alakult. 1927-ben további átalakulás ment végbe a hajógyár történetébe, amikor beolvadt a Ganz és Társa Danubius Gép-, Waggon- és Hajógyár Rt.-be, ami 1951-ig Ganz Hajógyár néven volt ismert. Ekkor a hajógyár már kinőtte a sziget északi felén fekvő iparterületet, felépült a gyár angyalföldi telephelye az öböl keleti partja és a Váci út között. A Népszigeten is további területeket szerzett a gyár, 1957-ben a vasúti hídtól délre felépült az alkatrészgyártó üzem ma is jól ismert téglá architektúrájú csarnoka és a fedett-nyitott hegesztőtér. A fejlesztési területen sportpályák és nagy kiterjedésű erdős terület feküdt, utóbbi az építési törmelékkel való feltöltés miatt teljesen kipusztult. Az iparterület utolsó nagyvolumenű fejlesztésére 1984-ben került sor, további két csarnok építésével a hajógyártó és -javító iparterület elérte legnagyobb kiterjedését. A rendszerváltás után a nehézipari termelés lendülete is alábbhagyott, ekkor kezdődött a vállalat feldarabolódása párhuzamosan az iparterületek leépítésével és kifosztásával.

A Ganz hajógyár népszigeti épületei nagyrészt megmaradtak, az angyalföldi gyáregységet viszont már lebontották. Helyén jelenleg rossz minőségű zöldfelület és organikus szerveződött parkolók találhatók. A vasúti hídtól délre fekvő telken, egyben tervezési telek, a legtöbb épület fennmaradt, elbontásra a külső darupályák kerültek. A melléképületek jellemzően rossz állapotban vannak. Épületállomány része a vasbeton rakodó és selya, ami a telek vízparti csatlakozásának nagy részét elfoglalja. Az északi kapu épen megmaradt, a négy csarnoképület minősége változó, szerkezetük felújításra szorul.



KÖZELMÚLTBELI FEJLESZTÉSEK



A sziget legjellemzőbb arculati eleme az Újpesti vasúti híd és a nyugati part vendéglátó egységei. Jelen állapotában a szabadtéri bárak nyújtják a Népsziget legnagyobb vonzerejét.

A kevésbé frekvenciált partrészek jellemzően szemetesek, növényzetük gondozatlan. A szigeten belüli közlekedés szokásjogon alapul.

A Ganz hajógyár elhagyott épületei a szigeti arculat meghatározó elemei. Az iparterület hatalmas területet harap ki a közösség számára hasznos környezetből.

