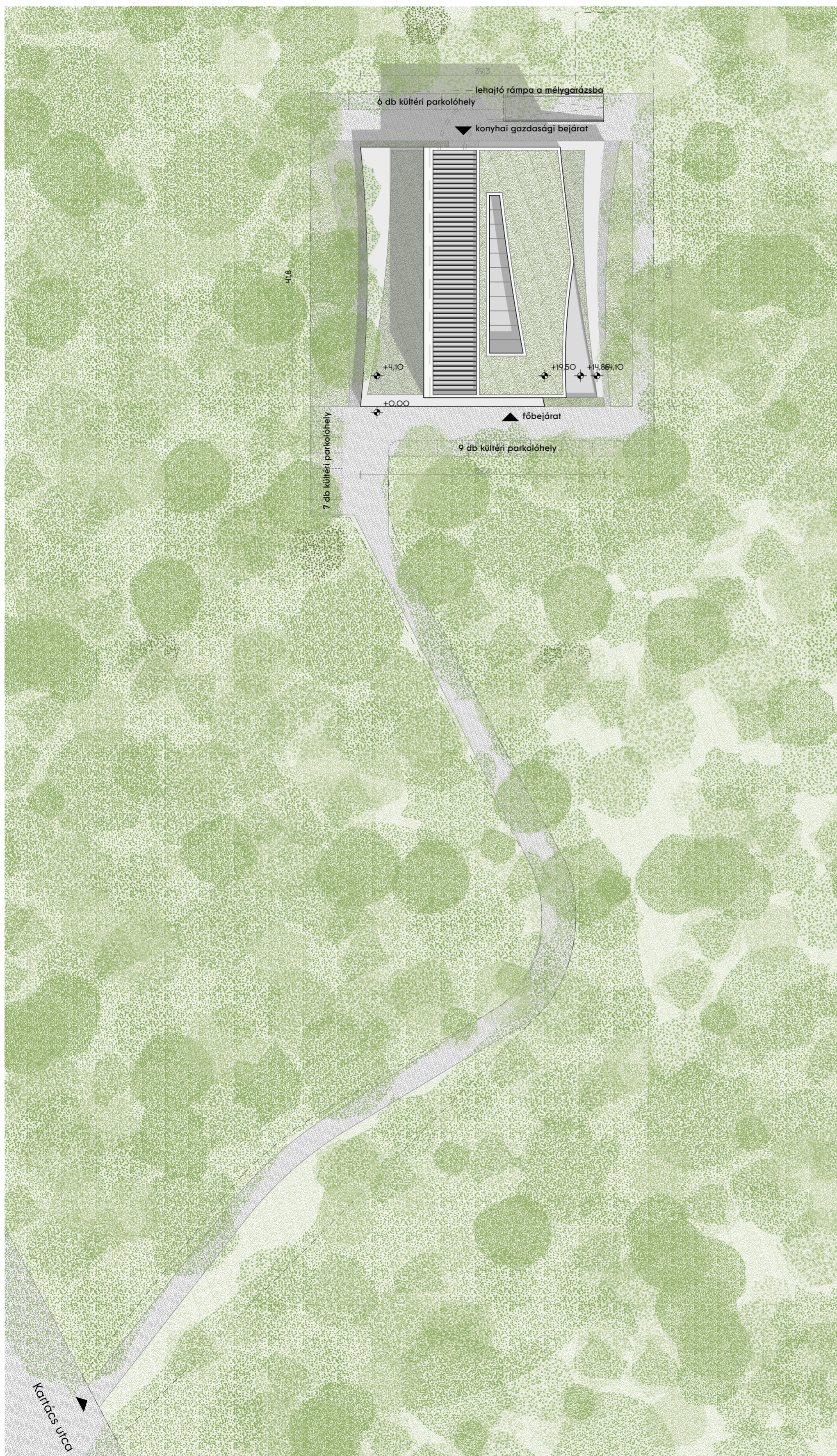


1 a tömegalakítás koncepciója:

1. körbeforduló beépítés - 2. tömeg visszahúzása - 3. szobák két traktusba szervezése - 4. középfolyosó feloldása, átrium kiteresedése - 5. tervezett épület sémája



1 a tervezett szálloda helyszínrajza - m 1:500

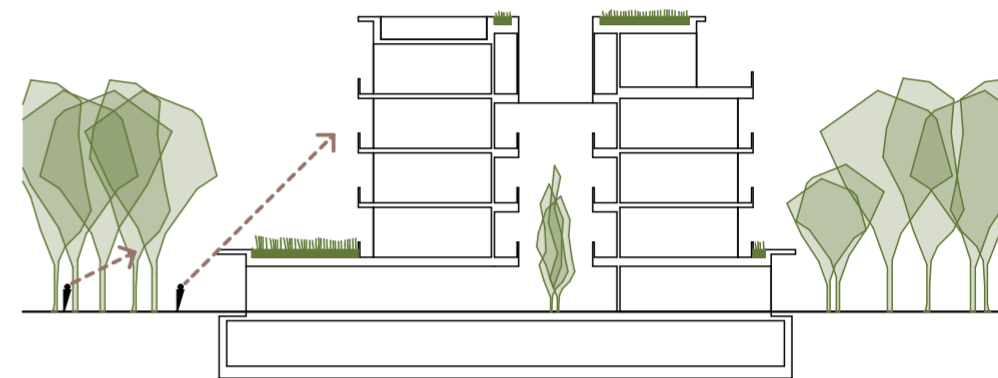
## Beépítési javaslat ismertetése

A debreceni Nagyerdőben található tervezési terület egy egyedi milióval rendelkező, különleges atmoszférájú hotel kialakítására ad lehetőséget, mely a tervezési programban megfogalmazott működési modell mellett, értékes pozíciójával, természetközelségével tud a megszokottól eltérő, az oktató funkció mellett turisztikailag is értékes, vonzó helyzetet teremteni.

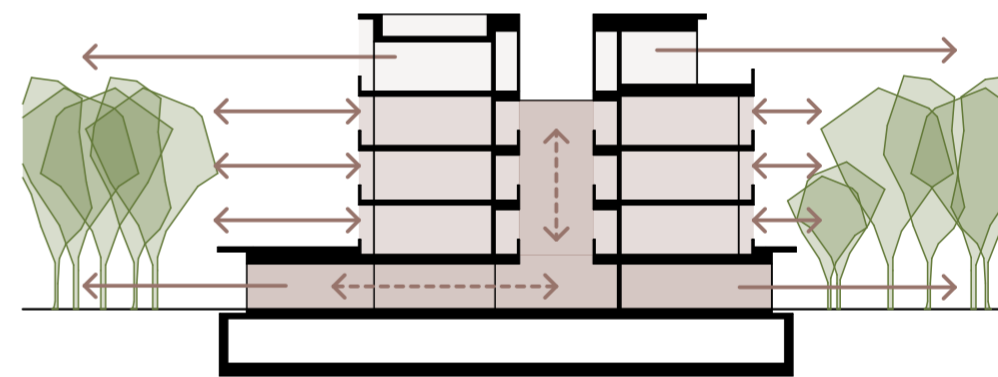
A tervpályázatban megfogalmazott beépítési javaslatunkat az alábbi fő elvek mentén alakítottuk ki:

- **EGYBEN A TERMÉSZETTEL / a természeti környezettel való intenzív vizuális és téri kapcsolatok megfogalmazása**
- **A LEGKISEBB TÉRBELI LÁBNYOM / a tervezési programból adódó épület volumenének mérséklése**
- **GAZDAG TÉRI VILÁG / összetett, egyedi belső terek és azok kapcsolatainak kialakítása**

**EGYBEN A TERMÉSZETTEL.** A tervezett épülettel elsődleges célkitűzésünk az azt körülvevő természeti környezettel való intenzív kapcsolat kialakítása volt. Egy ilyen helyzetben lévő szálloda összes közösségi térének fő karakterét az adja, és szobáinak is legfőbb értéke az tud lenni, ha **a környező erdővel való vizuális és téri kapcsolatok minősége változatos**. Mennyire más a fák tővének árnyékos helyzeti kapcsolatát kihasználni, mint a lombkoronák magasságában kitekinteni, vagy éppen azok felett messzire ellátni! Mindezek kiaknázása érdekében a földszinten elhelyezett fő közösségi terek (étterem, konferenciatermek) az épület peremére szervezve jelennek meg, az emeleteken található szobák értelemszerűen a természet és a jó tájolású oldalak irányába, kifelé fordulnak, ahogyan a felső szinten kialakított wellness és a hozzá kapcsolódó napozó terasz is az erdő felé néz. **Különböző kerteket alakítunk ki három eltérő szinten.** Az épület és az erdő természetes növényzete közötti burkolt felületeket intenzív vegyes kiültetésű növényfoltok szakítják meg, a földszintes épületrészek fölött intenzív zöldtető alakít ki kertszerű előteret az 1. emeleti szobák előtt, illetve a legfelső szint extenzív zöldtetője zárja az épület tömegét.



**A LEGKISEBB TÉRBELI LÁBNYOM.** A tervezett hotel **az építési helyre szinte kifeszülő „lepényszerű” földszinti tömeggől és a szállodai szobákat magában foglaló négy szintes „toronyból” áll össze.** A szobákat befogadó felépítményt a földszinhez képest visszahúzáva alakítjuk ki, ennek köszönhetően a megérkezés felől egy kisebb léptékű, földszintes épületrész fogadja a látogatót, és a sűrűn benőtt környezet miatt a tényleges épülettömeg szinte alig táru fel teljes valójában. **A szállodai szobák klasszikus középfolyosós rendszerét az üvegterővel fedett átrium oldja fel,** mely így természetes megvilágítást ad a közösségi tereknek és könnyen átláthatóvá, érzékelhetővé teszi az épület belső rendszerét és tereit, ugyanakkor egyedi karaktert is kölcsönözve annak. Meggyőződésünk, hogy a szobákat tartalmazó felépítmény minimalizálása a helyes viselkedés ezen a helyszínen, és ez aknázza ki leginkább a különleges atmoszférájú helyzetben lévő egyedi lehetőségeket.



**GAZDAG TÉRI VILÁG.** Javaslatunkban a természeti értékek megőrzése mellett olyan szállodát alakítottunk ki, mely a relatív szűk területen egyedi megoldásaival és belső téri világával fel tudja oldani a szobák sorolásából törvényszerűen következő, a négycsillagos szállodákra általában jellemző, uniformizált belső világot. **A tervezett épület központi tere a bejárat felé tölcseresen nyíló átrium földszinti lobby-tére, mely az épület közepén a földszintet és az emeleti szinteket összefogó, 4 szint magas, átlátható felülvilágított térré, az épület szívévé válik.** A központi átrium, mint várakozó és gyülekező tér magában foglalja a bár, illetve közvetlen kapcsolatban áll az étteremmel és a konferenciatermekkel is. A belső térszervezésnek köszönhetően az épületbe lépve annak szinte teljes funkcionális rendjét átláthatjuk. A földszinten áramló térként elterülő, minden irányba kifeszülő lobby-t különböző használati zónákra bontják a kiszolgáló funkciók és eltérő építészeti helyzetek. **A bejárat zóna egyszintes tere után a lobby tere a belső átriumnak köszönhetően vertikális irányban kinyílik, természetes fény jut a földszintre és könnyen átláthatóvá teszi az épület egészét.**

