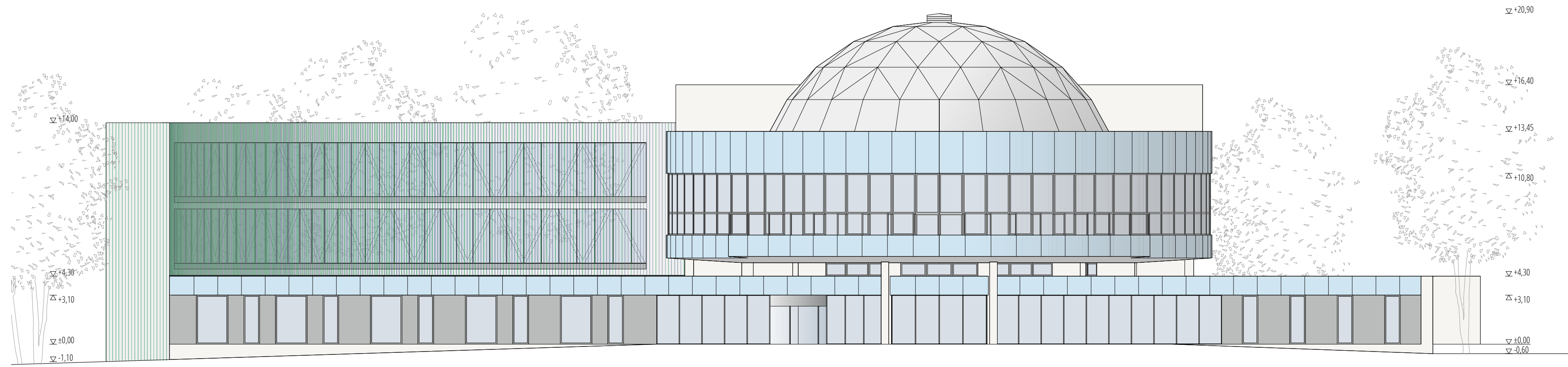
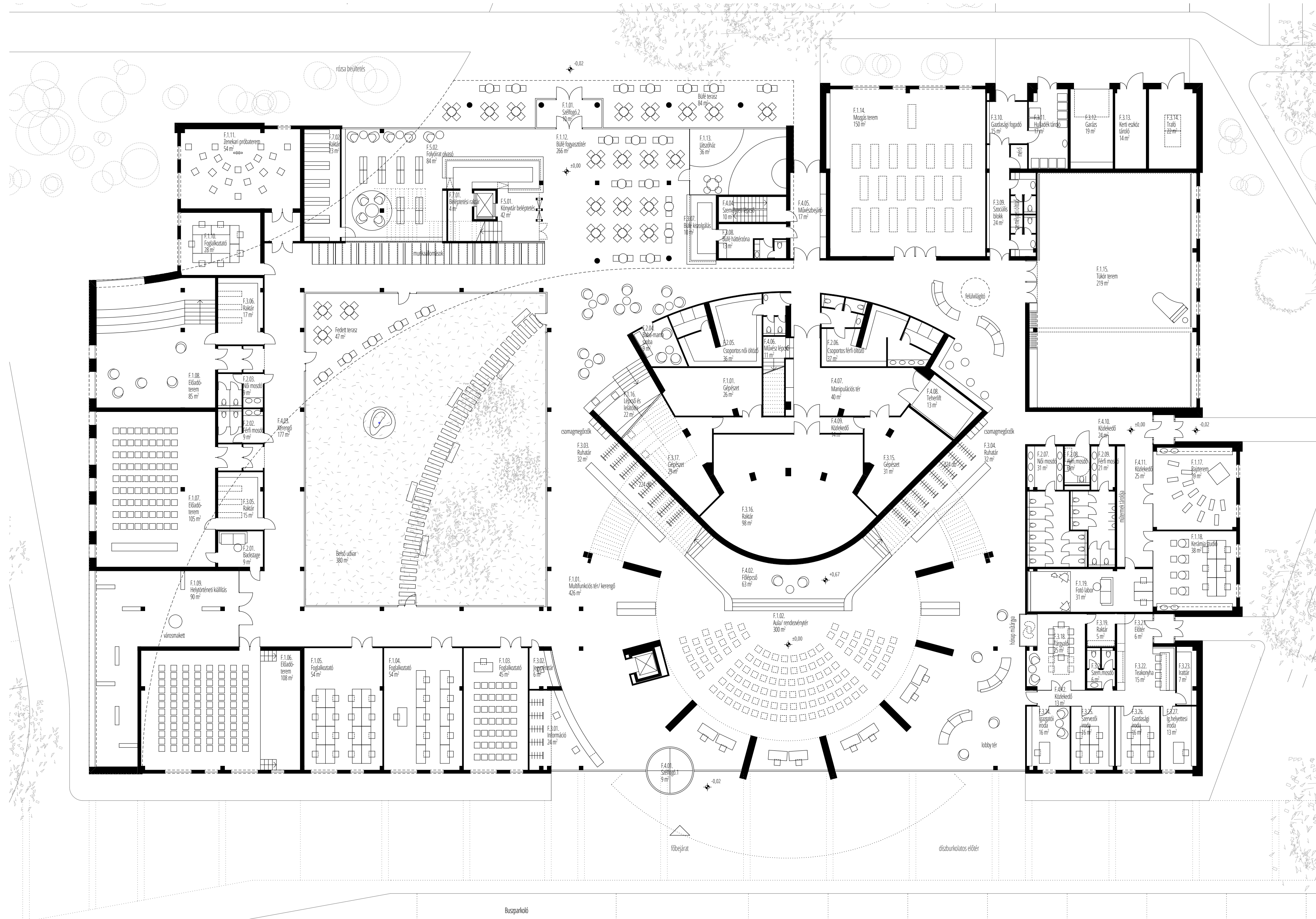


északkeleti homlokzat - M=1:200



földszinti alaprajz - M=1:200



**szerkezeti felépítés**

A könyvtár szerkezete kettős. A park felőli épületrész emeletére kerül a könyvtár. Ez olyan teher, ami alá erős-, sűrű szerkezetet kell építeni. Ebben a sávban a meglévő UNI vázás épületet elbontjuk. A részleges bontást nem csak a könyvtár építése teszi szükségessé, hanem a meglévő épület belső bővítése is indokolja. A meglévő épület további részei statikai szempontból érintetlenek maradnak. A könyvtárépület többi része hídszerű szerkezetként épül a művelődési ház felé. A „híd pillérek” a meglévő épületkontúrán kívülre esnek, közöttük két szint magas acél rácsostartó hidajlá át a feszítvót.

**régi és új**

A bővítmény ölelő mozdulattal fordul a Rózsa-kert felé és a Művelődési ház színházterme felé. Kapcsolatot teremt, ugyanakkor önmagában is érvényes, logó szerű forma.

**takarítás**

A művelődési ház lépcsőépülete egyszerű, egészséges szerkezet, bár az évek során több provizórikus beavatkozás történt, tiszta rendje megmaradt. A koncentrikusan szerkesztett központi rész viszont már az építés korában is kaotikus volt. Itt rendet raktunk, takarítottunk, amire az átkötő tengely kialakítás adott lehetőséget.

**bejáratok**

- Az épületnek 6 rendeltetészerű bejárata van:
- Dr. Csányi László körút felőli „művelődési ház bejárata”. Recepcióval ellenőrzött közönségforgalmi bejárat.
  - Rózsa kert felőli „könyvtár bejárata”. Recepcióval ellenőrzött közönségforgalmi bejárata.
  - Személyzeti és művészbejáró a Rózsa kert felől. Jogosultsággal használható bejárata (kártyás vagy kulcsos beléptetés).
  - Gazdasági bejárata és fogadó az Ósz utca felől. Jogosultsággal használható bejárata (kártyás vagy kulcsos beléptetés).
  - Műtermi részleg oktatói bejárata északi parkoló felől. Jogosultsággal használható bejárata (kártyás vagy kulcsos beléptetés).
  - Irodák bejárata északi parkoló felől. Jogosultsággal használható bejárata (kártyás vagy kulcsos beléptetés).

**földszinti közlekedő rendszer**

A Dr. Csányi László körút felőli bejárata az aula / többfunkciós rendezvényteremhez csatlakozik. A Rózsa kert felőli bejárata a büfé és a folyóirat tere tágítja. A bejáratakat a kereszttenyeg köti össze. A további közlekedő rendszer két csatlakozó körként írható le. A déli oldalon a belső kert körüli kerengő, az északi oldalon a centrális szerkesztésű háttérzónát lehet körbejárni. A két kör a Dr. Csányi László körutat és a Rózsa kertet összekötő kereszttenyegen közös. A közlekedési rendszer lehetővé teszi, hogy az aula / többfunkciós rendezvényterem szeparálható legyen.

**függőleges közlekedő rendszer**

A művelődési ház nézőtéri szintjére az aula / többfunkciós rendezvényterem tériből elegáns szimmetrikus lépcső vezet. A lépcsőt megőriztük. A déli lépcsőkar közbenső pihenőjére új lépcsőkart csatlakoztattunk a könyvtár bejárata irányából, ami lehetővé teszi, hogy a nézőtéri szintre az aula / többfunkciós bejárati tér érintése nélkül fel lehessen jutni. A művelődési ház bejáratának közelében liftet terveztünk a nézőtér akadálymentes megközelítéséhez. A színpad alatt és mögött személyzeti és művészfeljáró lépcső, valamint teherlift található, ezeket változatlan működéssel megőriztük.

A könyvtár beléptetés után érhető el a közönségforgalmi lépcső és a látogatók és a személyzet által közösen használható lift, ami a könyvtár két emeletére vezet. A könyvtár adminisztrációt külön lépcső is el lehet érni, közvetlenül a személyzeti bejárathoz kapcsolódóan. A könyvtár első emeletéről 2 szintes galéria indul a helytörténeti gyűjtemény és kézikönyvtár funkcióhoz kapcsolódóan, ehhez külön lépcsőt terveztünk. Ez a lépcső - plusz egy galériaszint beiktatásával - alternatív összeköttetést teremt a felnőtt és gyerekkönyvtár között.

**földszint**

A művelődési ház funkciói kapnak itt helyet, a foglalkoztatók, előadók, próbatermek, mozgóterem, tükörterem, alkotó műtermek sorába két új funkciót illesztettünk: A délkeleti sarokban helytörténeti kiállításnak javasoltunk helyet, széles kirakattal a Rózsa kert felé vezető járdá irányába. A park felőli könyvtárbejárata mellett, a kávézó közvetlen szomszédságában javasoljuk a folyóiratolvasót elhelyezni. A kávézó mellé került a játszóház és a baba-mama szoba is.

