



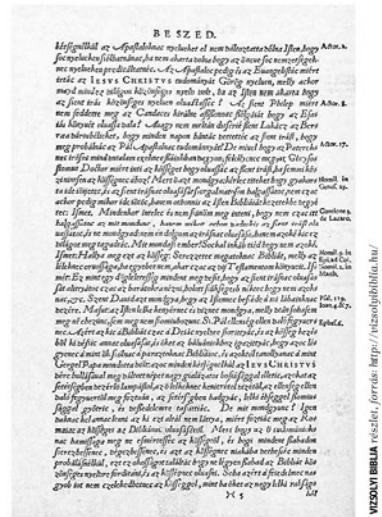
REJANPT, fotó: János, látványterv



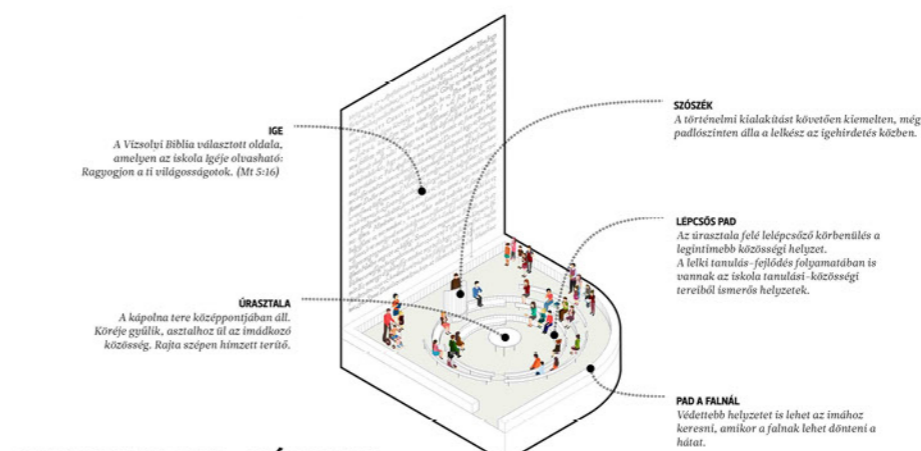
KÁPOLNA, fotó: János, látványterv

KÁPOLNA - KÖZSÉGÉS ÉGE
 A kápolna tere a leggyorsabb: az évfolyami közösség padokon körbeült az irástalát. Közöttük áll a szószék az ígértől lelkész, mögötte a falon fellejtik az Ige, a Vízisolyi Biblia választott oldala az intézmény legjellegesebb: Ragyogjon a ti világosságotok. (Mt 5:16)

VIZSOLYI BIBLIA
 A Vízisolyi Biblia a 16. sz.-i magyar nyomdászati csúcsteljesítmény is, mint könyvészeti műalkotás, a kor reneszánsz kézműves nyomdakultúrájának egyik legbecesebb műkincse. Rendkívüli értéket képvisel, évszázadokon át üldöztek, és már a kinyomtatás pillanatában sem kapta meg a Hababurg császártól a királyi cenzúra engedélyét. Megszületésekor a fordítók, különösen a nyomdász Munkácsy Balint sokat kockáztatott: engedély nélkül Bibliát kinyomtatni, akár börtön is és végeláthatatlan volt volna maga után. Rádásul egy korabeli vízisolyi tiszartó Tippán Ámos fel is jelentette a nyomda működését a királynak.



VIZSOLYI BIBLIA, fotó: János, látványterv



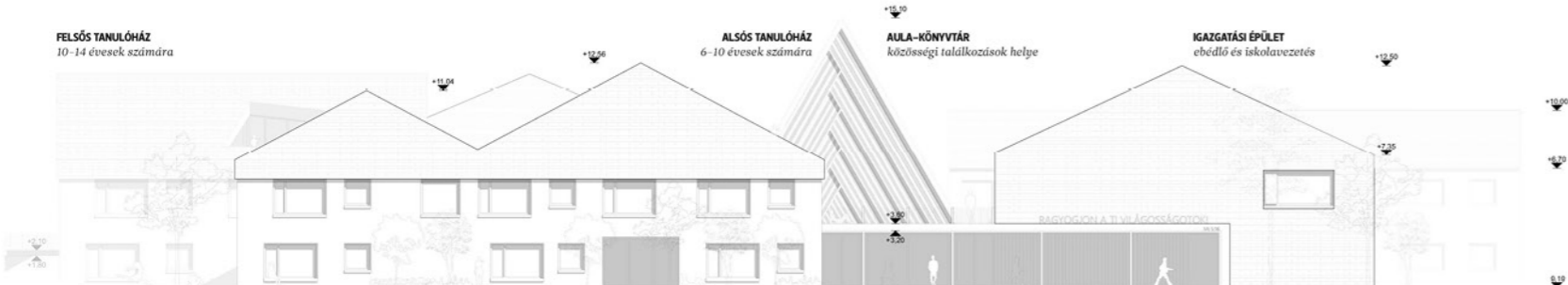
AXONOMETRIA - KÁPOLNA
 m 1:200

IDENTITÁS 1 - BIATORBÁGY - TETŐTÁJ ÉS TÓPART
 Új iskola épül a kisvárosban. Itt, ahol a lágy dombokok sorakozó házak örzik a rendezetten női település-szerkezetet. A cserépfedéslős magastetők léptéke változik csak a családi házak soraihoz méretükkel emelkednek ki a középületek, jellemzően drúve az egyszerű történelmi tömegformákat és anyaghasználatot. Az új Biala Református Általános iskola ebbe a rendbe szerkesztődik, tisztelettel és a szükséges frissességet hozza. Az építésztervezés egyszerűen formált magastetős tömegből szövedik össze, tagoltan, hogy a szükséges méretekből fakadó nagyobb léptéke se uralkodjon a település szétén. Formált tetőtől a ház és a könyvtár együttes tömege emelkedik toronyként, minden irányból jól érzékelhetően, mint a lelki, szellemi és közösségi központ, az iskola téri szíve. A tóparti és várossal helyzet ideális a természeti környezettel való intenzív kapcsolatra.

Telepítése sziget-szerű, csak a legszükségesebb teret foglalja el a tópart, amelyet inkább beenged saját területeire, így a természetes liget öbleiben alakulnak közösségi, játszó és sport-területek.

IDENTITÁS 2 - REFORMÁTUS - EGYSZERŰSÉG ÉS HAGYOMÁNY
 A református szellemiség alapul az iskola karakteres egyszerűsége. Folytatva a történelmi hagyományt az egyszerű vakolt fehér falakkal és a cserépfedéssel, de kortárs módon, a belső terek mai igényeinek megfelelő struktúrával és nagy homlokzati nyílásokkal. Az aula és a tömegeket összefogó kerengő faszervezetű, a különálló harangtoronyok egységelmérségét követve kijelöl és behúzza. Az iskola legje: "Ragyogjon a ti világosságotok. (Mt 5:16)" a kapu és így a mindennapi megérkezés szerves részét képezi.

- BETELHEMI CSILLAG**
 A református templomok tetőjén a betelheimi csillag, mely a bűnbűntetést és az iskolában megszerzhető tudás östérét ebben a képben.
- TANULÓHÁZAK**
 Az elemi szűkületeknek megfelelő léptéki és pedagógiai modellek megjelölés, kisebb közösségeket befogadó tanulók házaik sajátosság, hogy nemcsak az évfolyam osztálytermeit, de saját közösségi tereket, tanuló zugokat és "szűk" vízvezetékcsatlakozásokat tartalmaznak.
- ALSÓS OSTÁLYTEREM**
 Alacsony az osztályteremek L-alkatúak és üvegek, kiegészítve egy puha kibélelt szőnyeg. Ez a tér az otthonosság érzetét erősíti, be lehet kucorodni mezei üvegekhez, pihenéshez és játékhoz.
- FELSŐS OSTÁLYTEREM**
 A frontális oktatás keretében tanulási helyzeteket egészíti ki a Furgó tanteremben. A térben való elfordulásnak változik a nézet, más idegen nyelvű aktivitások. Alapberendezésben klasszikus frontális tanterem. A legrovidebb oldal felé irányítva a tér a csoportmunkát, az intenzív tudásbecsért támogatja. A leg hosszabb oldal felé fordultva nagyobb térben érzik magukat a diákok, így a tér az egyes osztály magánosság és egyéniségű helyettesíti váltik.
- KÁPOLNA**
 Az aulát köré ül mindenké. Oda lehet hízódni közzé, vagy a fal tövébe ülve nekidőlni, akiknek ettől jobb. A léptéki, mégis személyes és a belső térrel való közösségre szabva. Centrális elrendezésű, a figyelmen középpontjában a szakrális elemek mégis főm tengelyt vonnak: az irástalát, a szószék és a jalu hímzett bibliai írás.



ÉSZAK-KELETI (UTCAFRONTI) HOMLOKZAT
 m 1:200



Biala Református Általános Iskola tervpályázata
 Ragyogjon a ti világosságotok