



FELSŐS KÖZÖSSÉGI TÉR (földsz., látványterv)

FELSŐS TANULÓHÁZ

10-14 éves gyermekeknek. Az idősebb tanulók számára a közösség szerepe felértékelődik, változatos téri helyzetek a csoport, félépcső helyek felértékelődnek. A felsős tanulók közösségi tere a gangok bérház metáforájára épül.



BANDÁZÓ / GENGŐLŐ

Mai felsős fiatalok által elvártak képesítéses tér, amely előadóképzés formális oktatás részét képezi, akár egy előadóművész diák részvételével, ezen túl pedig a szünetekben és a szabadidőben közösségi tér, az informális és non-formális tanulás témája, tapasztalás tere bel- és kültérben egyaránt.

FELSŐS OSZTÁLYTEREM – FORGÓ TANTEREM

A felsős korosztály számára, az óvodai pedagógiai igényeknek megfelelő, könnyen átalakuló tér, melyet építészek, pedagógusok, pszichológusok, környezetpszichológusok és műszaki szakértők fejlesztettek. Hazai használata elkezdődött, itthon is a következő évtizedek pedagógiai folyamatok meghatározó eleme lesz. Minden oldalra kissé más-más módon működik, ezáltal egy gyors tanulói tanulási helyzetet biztosít ideális, frontális oktatás, nyitott csoportmunkai és nagycsoportos vitafórumi helyzeteké alakul.

TANULÁSI TÁJ

A folyosónál tágasabb közösségi és tanulási tér, amely kiegészíti az osztályterem rendszerét. Az inklúzió megvalósítását és az integrált diákok speciális szükségleteinek megfelelően továbbfejleszhető.

SZÉKRENÝEK

Minden diák számára saját zárható szekrény kényelmek, tanszerek, kabátok, cipők tárolására. A közösségi térből nyílik, így az osztályterem nem válik rendezetlen tárolóvá, ott már minden a tanulásról szól.

TEAKONYHA

A konyha a közösségi élet helyszíne, ami azt szolgálja, hogy az iskola kevésbé virtuális helyszínrént jelenjen meg a diákok életében. Életesebb, hogy hatnak egy pohár víz, megmoshatnak egy almát vagy főzhetnek egy teát, ahogy otthon is.

SZAKTANTEREM / CSOPORTTEREM / TANULÁSI TÁJ

A szaktanterem specializációinak lényege a jól működő szertár és tároló bútorok rendszere. Ezen túl rugalmas használható térként működik, amely akasztással függőpöcckel szel, akár több részre osztott tanulótérként, kinyitva ún. tanulási pöccként működhet, amely lehetővé teszi a projekt-alapú oktatást is.

TANULÁS 3. – KÜLTÉR – TORNÁC, TERASZ, TERMÉSZET

A kültéri tanulás újra egyre fontosabb szerepet játszik a pedagógiában. A belső kis udvaron, a tornácok alatt, a járható-játszható tetőn, a burkolt sziget játszójutalein és a természetes tájban a kültéri tanulás teljes spektruma megjelenik.

Újra meg kell ismernünk környezetünket, hogy a természetből megmentsük, amit még lehet. A virtuális világ kiszorította mindennapjainkból a természeti kapcsolatokat, amelyekre pedig fizikai, szellemi és érzelmi szempontokból is elengedhetetlen szükségünk van. A Biai Református Iskolában arra kell építeni, hogy a tanulókat, hogy legjobban tudnak szerint segítsenek a természeti környezetük megértésében, őrzésében és így saját maguk és közösségük teljesebb felismerésében.

A magyar népi építézet lakóházánál a tornác, mint kint és bent közötti fedett-nyitott tér az, ami éves dramaturgiában is lehetővé teszi az élet pulzálását. Mérete és arányai benne zajló cselekményekhez igazodva alakultak, de a szellemiség ugyanaz: az egész év során minél több időt tölteni kint, akkor is, ha kissé zordabb időjárási körülmények uralkodnak. Ezt tudják biztosítani a házakat rendszerre összekapcsoló kerengő fedett-nyitott részét.



AKUSZTIKUS BURKOLAT

A tanulókhozak mennezetét szilárd akusztikus burkolat borítja. A burkolat segíti a termék ideális akusztikai tulajdonságainak elérését, így növelve a diákok koncentrációs képességét.

VAKOLAT

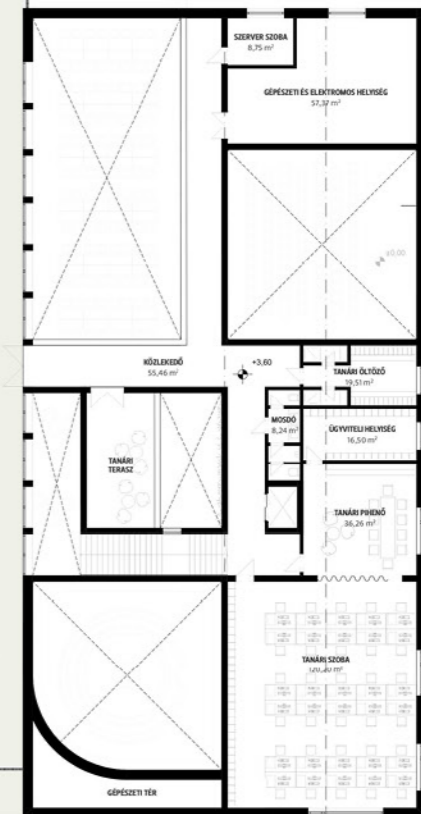
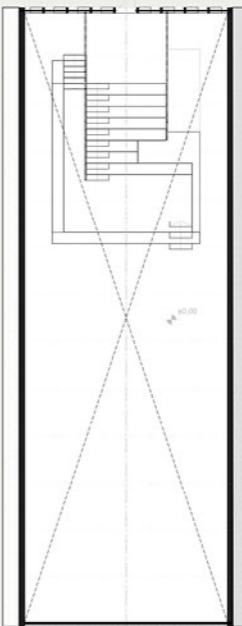
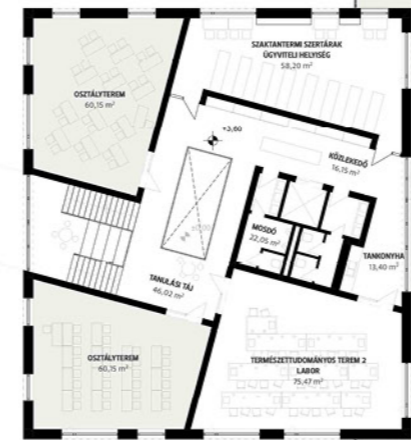
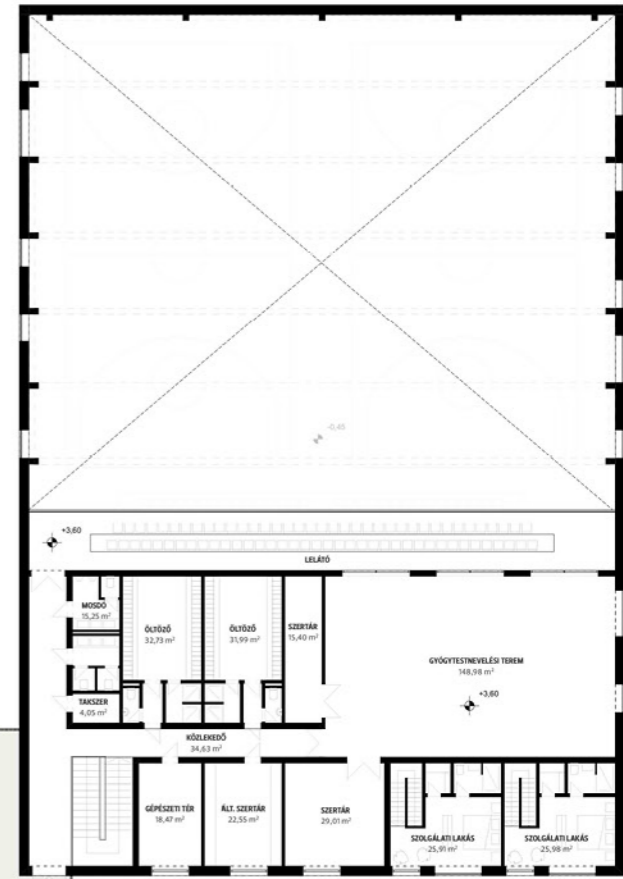
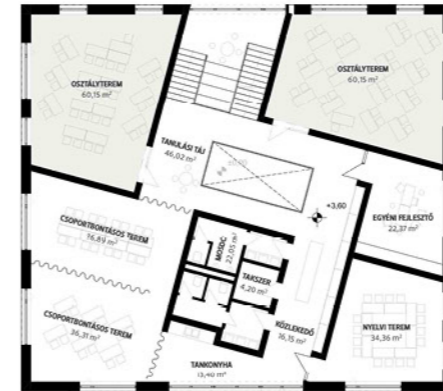
A tanulókhozak tőről falat vakolat borítja fehér színben. Az egyszerű történelmi anyaghasználat otthonosságot és barátságos környezetet biztosít a diákoknak. Ernye egyszerűségében rejlik.

FA

A református szemléletbe illeszkedve az építésgazdaság szerves részét képezi a fa, szerkezeti és burkolati egyaránt. A fa melegége és puhasága beviszik a tanulási terekbe is, ahol az otthonosság érzését erősíti.

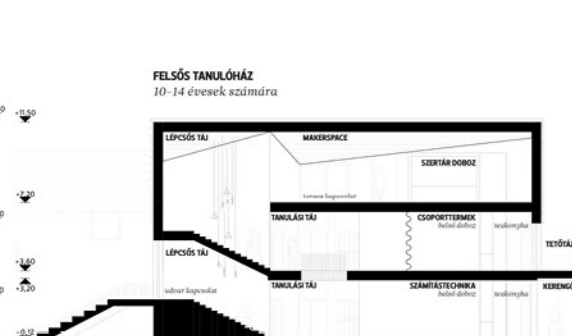
GUMIBURKOLAT

A tanulókhozak padlóit gumiburkolattal látjuk el, világoskék színben. A burkolat lehetővé teszi arra, hogy a padló is használható legyen, kibővíthető a csoportos foglalkozások lehetőségeit. A gyerek használhatják cipő nélkül vagy akár a padlón fekvő.



AXONOMETRIA - FELSŐS TANULÓHÁZ

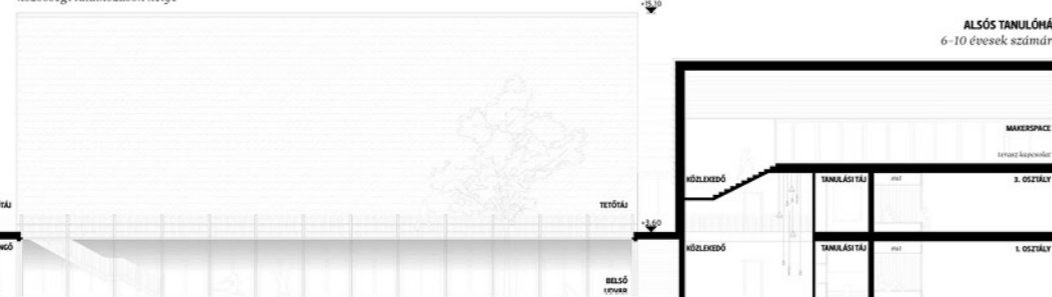
m 1:200



B-B METSZET

m 1:200

AULA-KÖNYVTÁR közösségi találkozási helye



EMELETI ALAPRAJZ

m 1:200