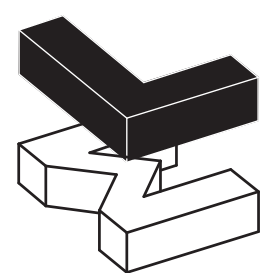


# 01 LANTOS MŰZEUM PÉCS 2022



A tervezett épület hidat képez a belvárosi terület, Pécs főutcája és a modern kulturális negyed között. Ennek egyik eszköze az átjárhatóság: az épület földtől emelt részei alatt szabadon közlekedhetnek a pécsiek és a látogatók. Másik eleme az anyaghasználat - a téglaburkolat a belvárosra, a régebbi épületekre rimel, a nagy üvegfelületekkel és egyszerűbb formavilággal a modernebb negyedhez kapcsolódnak.

Lantos Ferenc és a természet erős kapcsolatához hasonlóan a múzeum épülete is szoros kapcsolatban áll környezetével. A hatalmas üvegfelületek kilátást biztosítanak a Mecsekre és a parkra is. A kültéri parkok felett vezető üvegfalú hidak elmosás a határt kint és bent között, a műalkotások másodlagos hátteréül a belsőbe csempészett természeti környezetet válik. Így a képzőművészeti alkotások megfigyelése mellett a természetet is hozzáad az élményhez a maga művészetével.

A lebegő épületrészek alatti fedett/nyitott terek izgalmas városi életet generálnak, közterekké válnak, ezt erősítik a sokféle használatot lehetővé tevő kültéri bútorok. Ehhez különböző jellegű tereket alakítottunk ki, az eltérő tevékenységek számára alkalmas bútorokkal. A földbe süllyesztett padosor közepe akár kisebb színpadként is funkcionálhat, az ókori amfiteátrumok kisebb változataként.

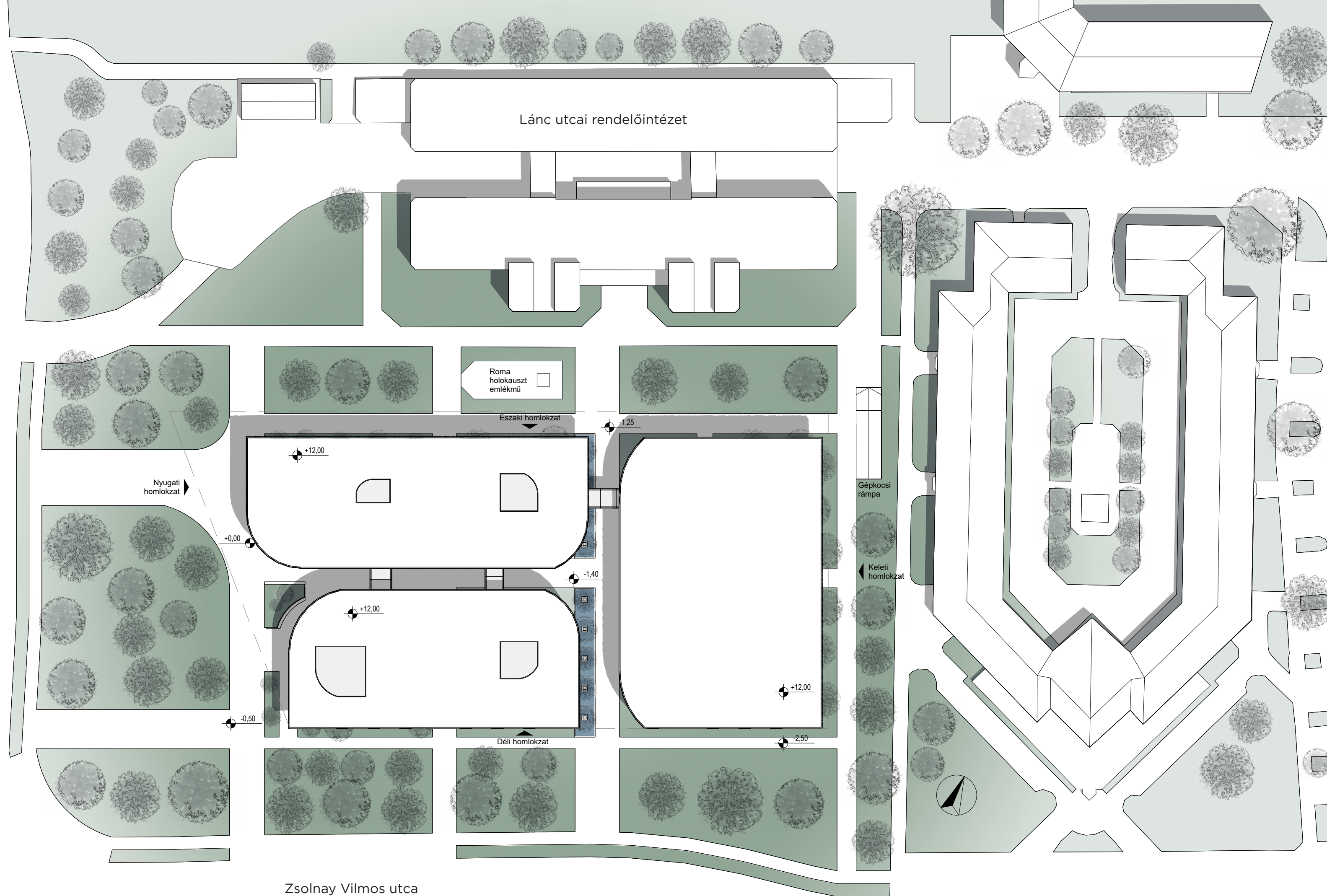
A főbejárat terében álló szaborszerű lépcsősor szintén a lebegés érzetét kelti a látogatókban - nem ér a földhöz, az első lépcsőfok a lebegőből indul. A kiállítás egy utazásra invitálja a látogatókat. A földszinti térben megismerhetik Lantos Ferenc életét, majd a főlépcsősor felvezeti őket az első lebegő tömegbe, melyben már Lantos Ferenc műveivel ismerkedhetnek meg. Ez a kiállítás három lebegő dobozon át tart, mindhárom ablak nélküli helyiség, a természetes fényt felülvilágítók adják. Konceptciónk szerint a kiállítóterek maximálisan variálhatók, a kívánt tematika alapján szabadon berendezhetők, a felülvilágítók elsötétítésével akár a külső fények is kizárhatók.

Az utazás következő állomása a multifunkcionális terem, melyből gyönyörű kilátás nyílik a Mecsekre. A termet az egyes rendezvények igényeinek megfelelően rugalmasan át lehet rendezni. A spirális lépcsősoron a földszintre leérve a művészeti élményekkel feltöltődött látogatók a kávézóban beszélgetik át a szerzett élményeket. Végül pedig a főbejárat közelében található művészeti könyves- és ajándékboltból vihetnek haza magukkal kézzelfogható emléket is.

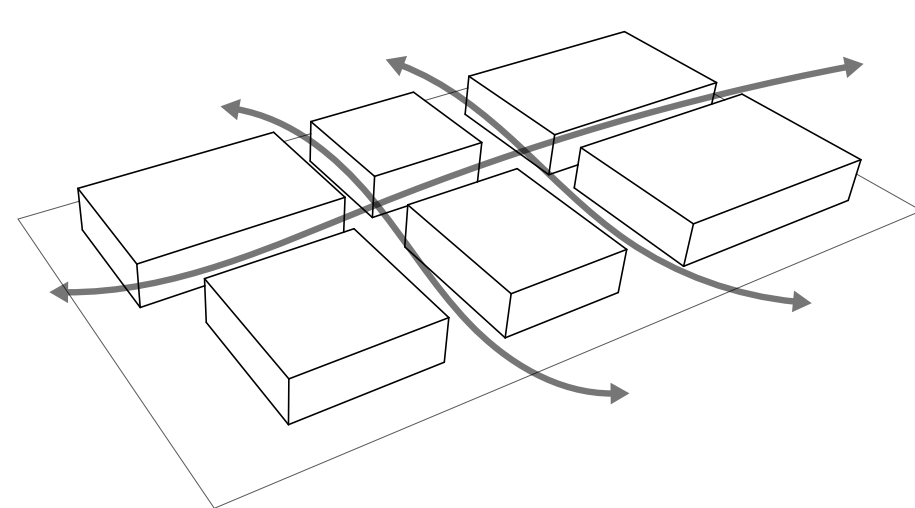
A művészek és múzeumi dolgozók része privátabb hely, külön bejárattal rendelkezik, a mélygarázsból is külön lifttel lehet megközelíteni. A földszinti üveghomlokzati tömegbe helyezett tömör doboz megfelelő fényviszonyokat biztosít a művészek, restaurátorok számára. A 'dobozban doboz' koncepció a főbejárat teréhez hasonló. Itt a látogatóktól távolabb, nyugodt körülmények között folytathat az alkotás. Az itt található tárgyalóterem művészeti megbeszéléseknek, kisebb létszámú oktatásoknak vagy a múzeum dolgozóinak egyaránt helyet adhatnak.

A mélygarázsban elsősorban a művészek és múzeumi dolgozók számára alakítottunk ki parkolóhelyet. A látogatók esetében cél, hogy inkább más közlekedési módokat vegyenek igénybe.

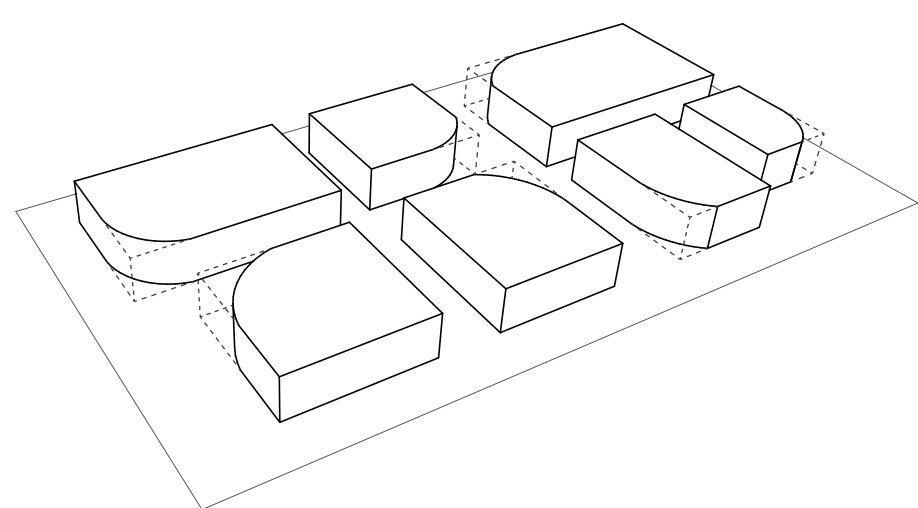
Az épület fő tartószerkezete két pillérsor, melyek a tetőt tartják. A földtől emelt épületrészek a tetőről függesztve kerülnek kialakításra.



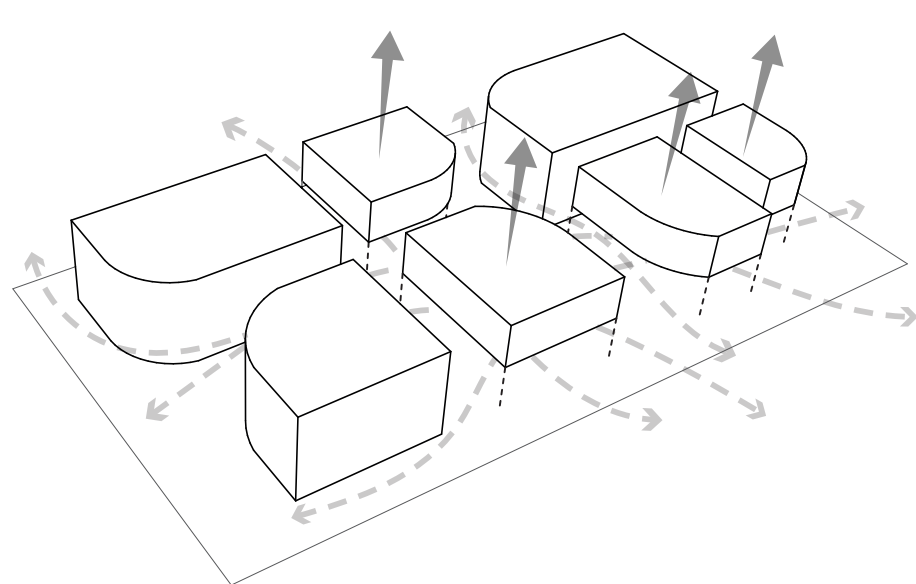
Helyszínrajz M=1:500



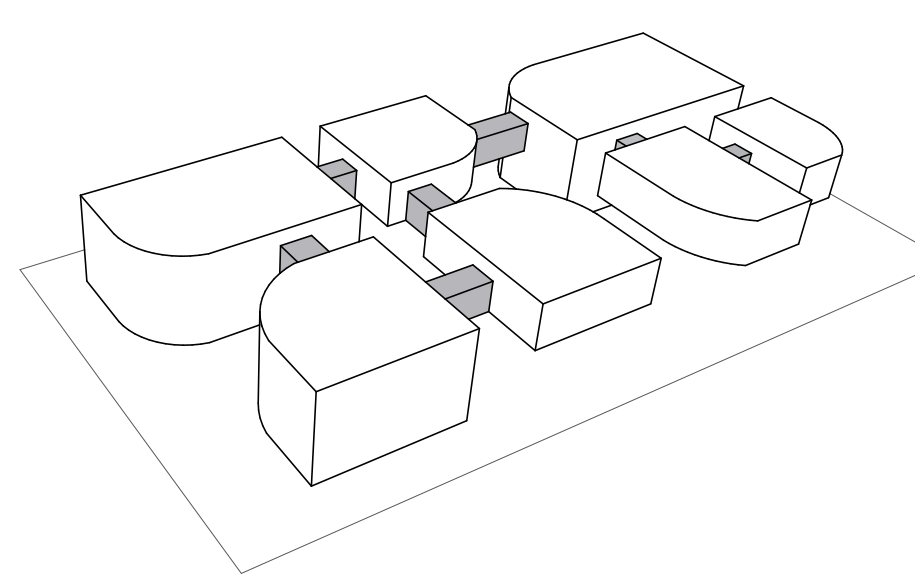
A koncepció egyik fő célja a terület átjárhatóságának, a főbb közlekedési irányoknak a megtartása volt. Ezért az épület kisebb egységekből áll egy nagy tömeg helyett, ezzel a városi léptékbe is jobban illeszkedik.



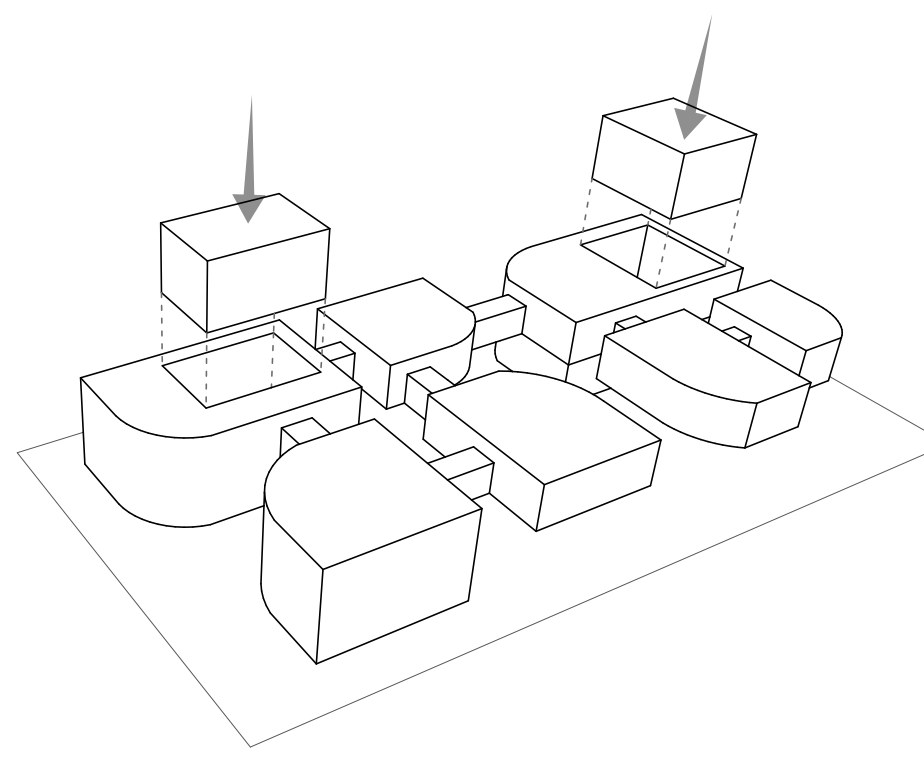
Lantos Ferenc képzőművészeti munkái ihlették az alapvető formavilágot, a raszterbe foglalt egyszerű geometriai elemek variációja adja meg az épületek alakját. Ugyanakkor ez az egyszerű geometria jól illeszkedik a modern építészeti világba is.



Az átjárhatóság növelésének érdekében az épületek egy részét emeltük a földről. Csak azok az épületrészek maradtak a földszinten, ahol a bejáratok találhatóak. Így alakultak ki a bárki számára használható fedett közterületek az épületek alatt.



Az emeleten a lebegő dobozokat a földről érkezőkkel hidak kötik össze, melyekből üvegfaluknak köszönhetően be lehet látni az egész épületet, és két kiállítási terem között a látogatók a zöld parkot is láthatják madártávlatból.



A nagyobb dobozok funkció szerinti továbbosztása kisebb dobozok behelyezésével történt. Így az üvegdobozokban lévő tömör dobozok biztosítják a restauratori munkához és kiállításához szükséges tereket.



Nyugati homlokzat M=1:250



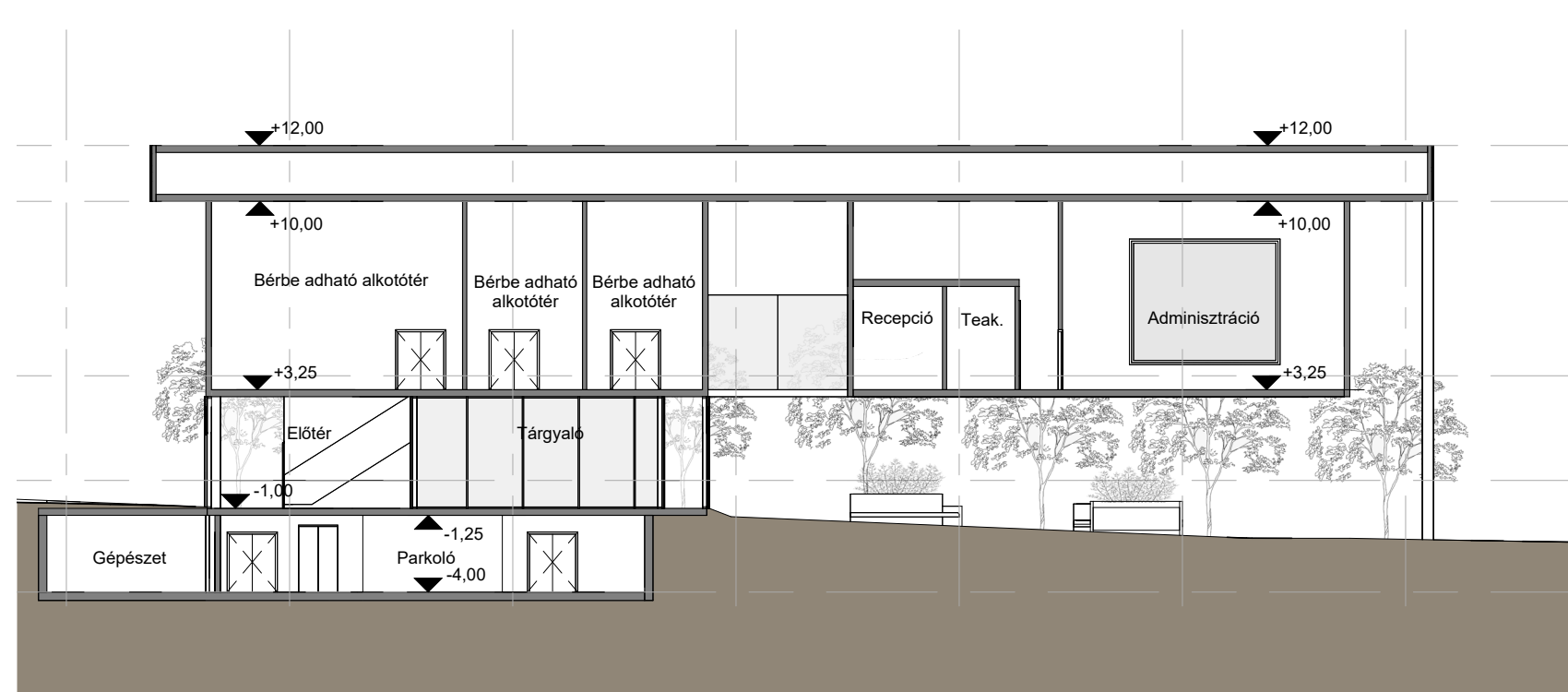
Déli homlokzat M=1:250



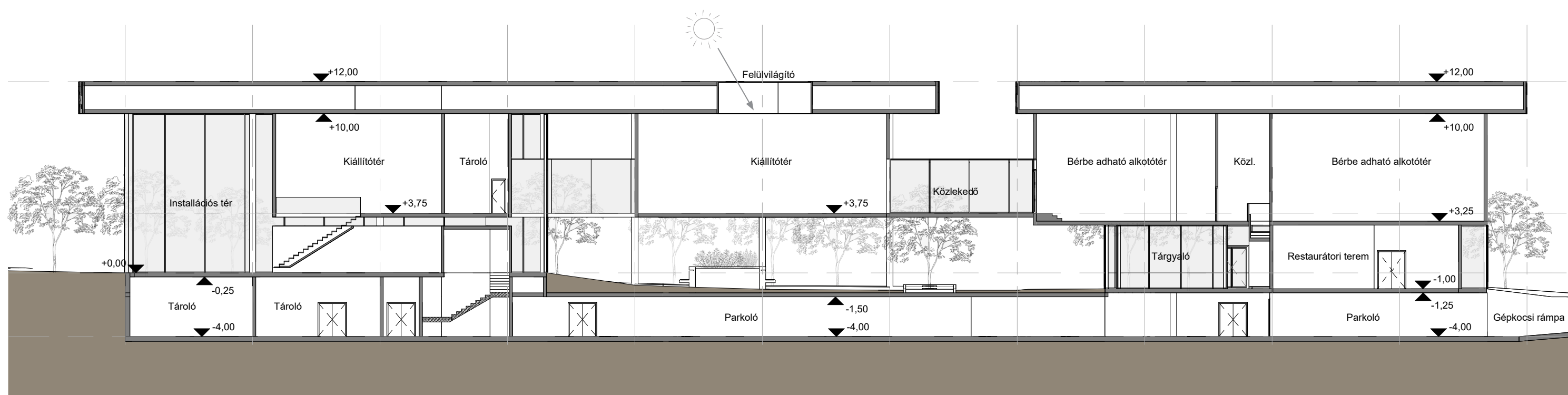
Keleti homlokzat M=1:250



Északi homlokzat M=1:250



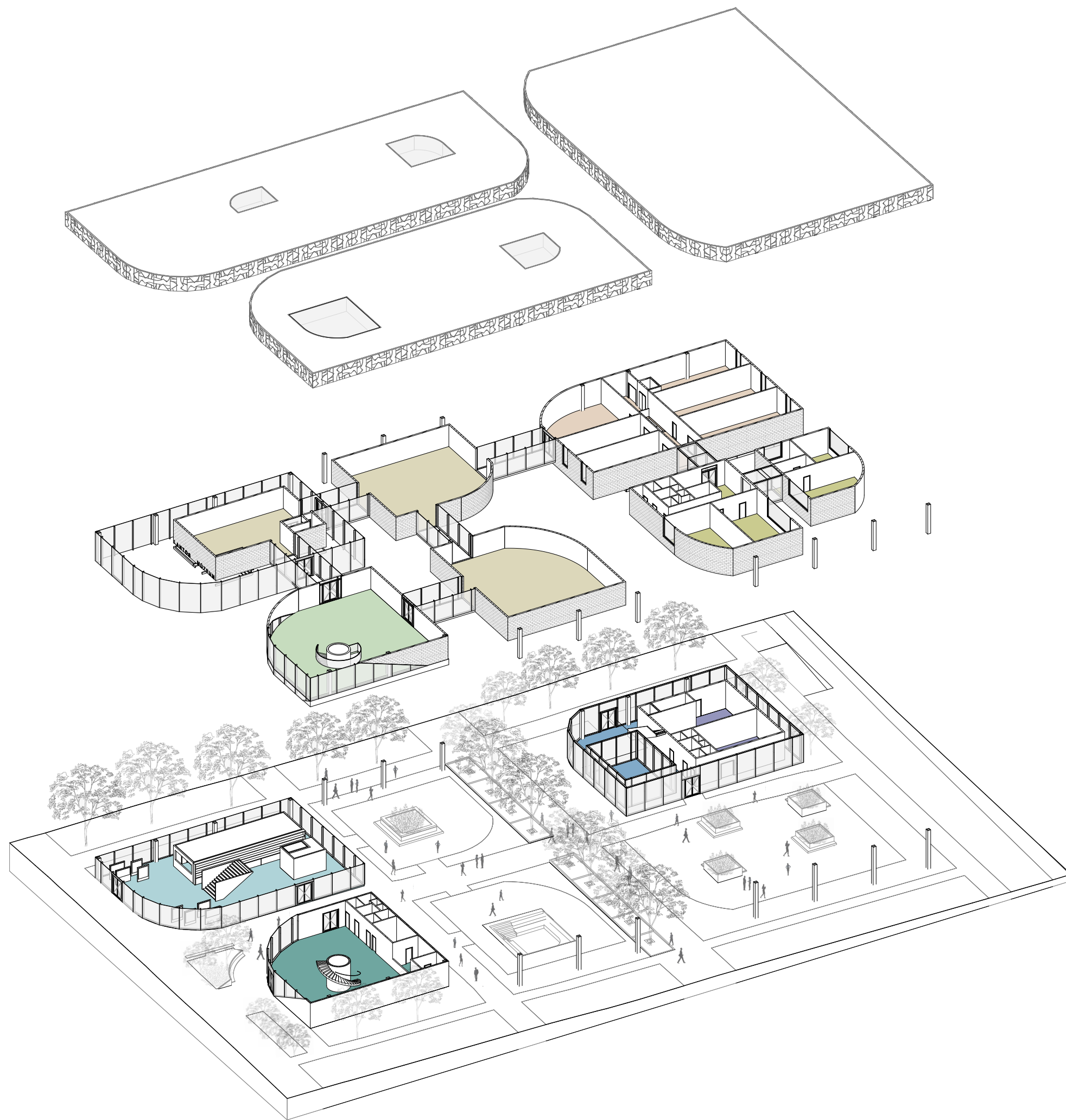
B-B metszet M=1:250



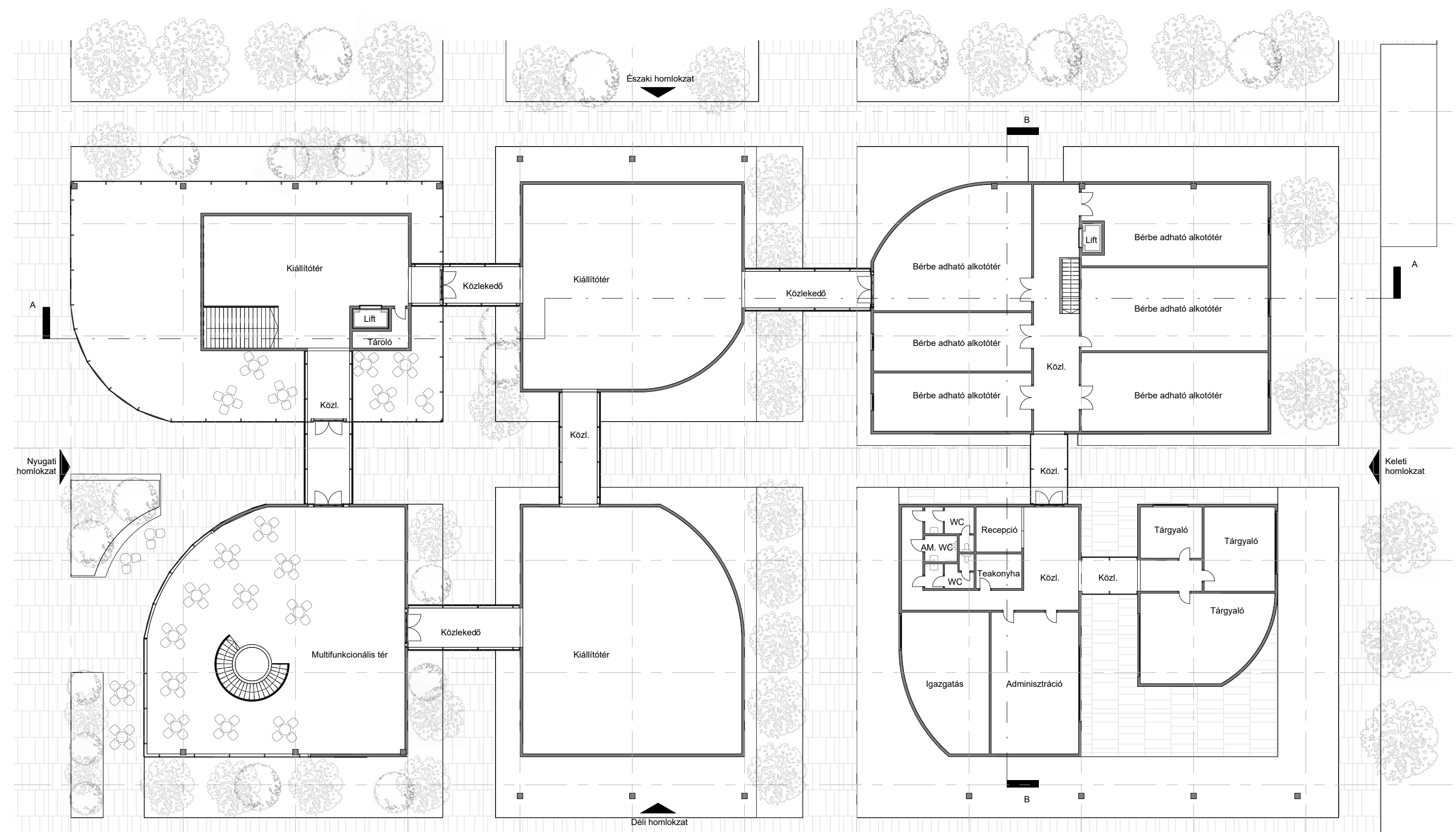
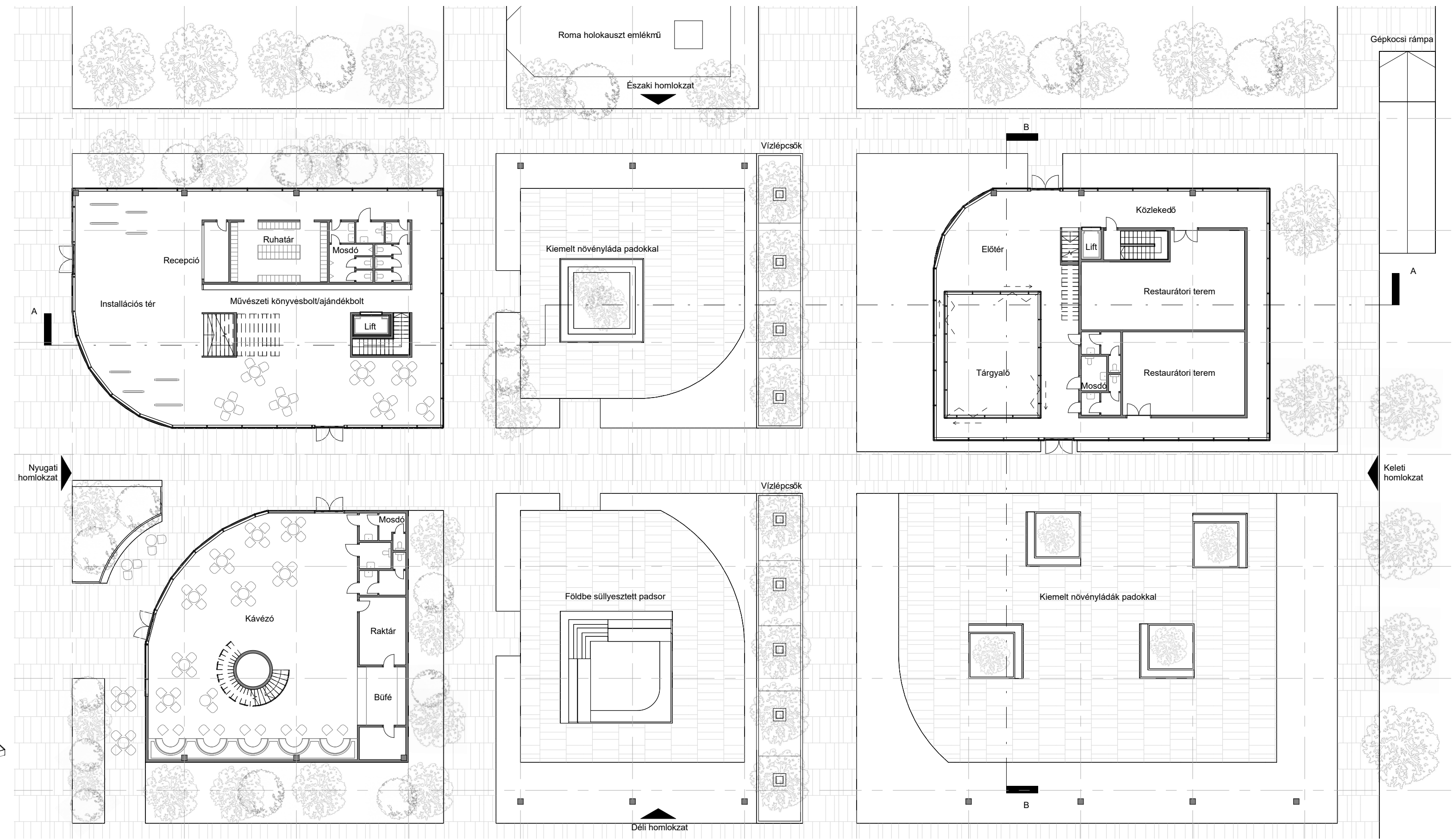
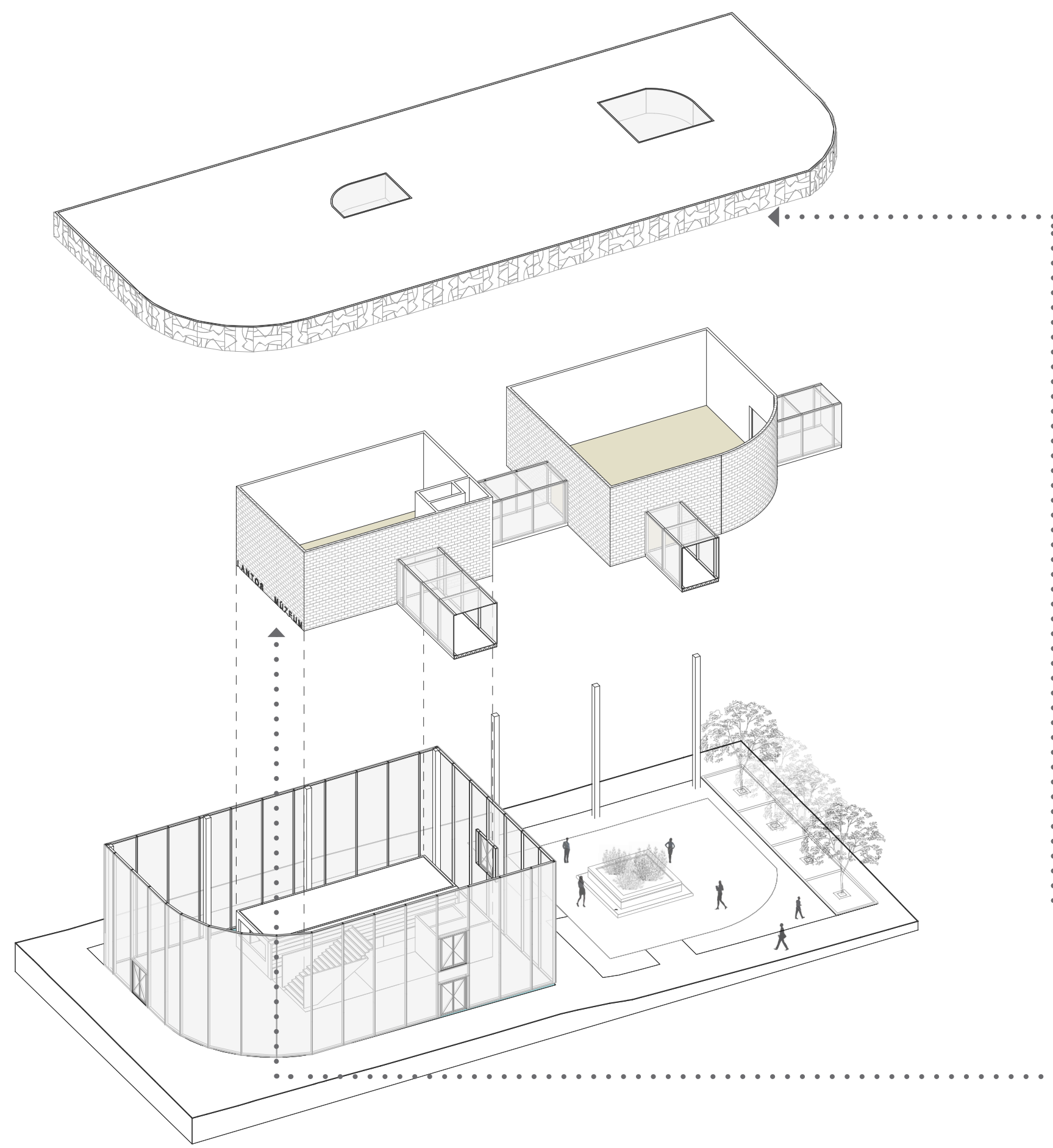
A-A metszet M=1:250



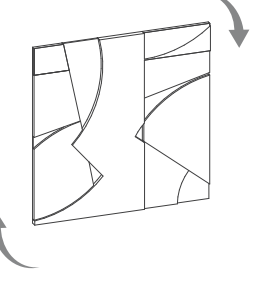
# 02 LANTOS MÚZEUM PÉCS 2022



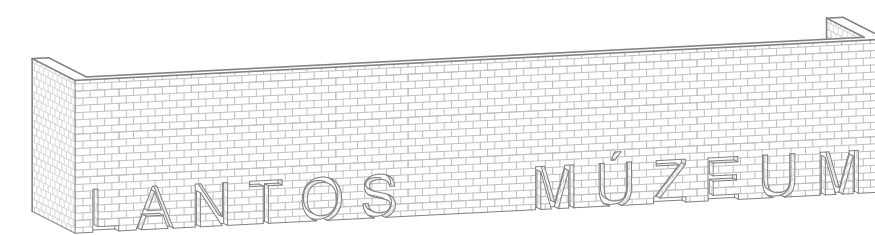
- Előcsarnok és installációs tér
- Kávézó
- Előter és átalakítható tárgyaló
- Restaurátori termek
- Kiállítás
- Multifunkciós terem
- Bérelhető alkotótér
- Irodák



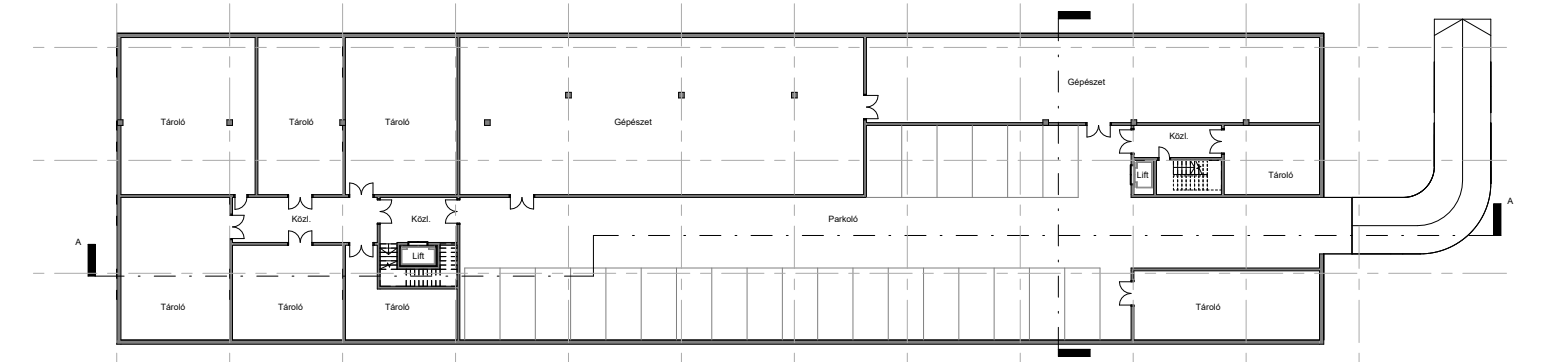
Emeleti alaprajz M=1:250



Lantos festménye alapján készült a 3D plasztikus kerámia "csempé".



A Lantos Múzeum felirat az előcsarnokban a téglaburkolatba süllyesztve.



Pincszinti alaprajz M=1:500

