

Kertépítészeti koncepció

A tájépítészeti program kialakítását elsődleges szempont volt az iskola köré szervezett szabadtéri közösségi terület kialakítása, valamint a kollégiumban lakó hallgatók számára minőségű szabadidős és pihenőterület létrehozása. A területen kialakított közparkban a funkcionális térszerkezet célja volt, hogy a tanulóknak és a lakóknak kívül az udvar a lakók számára is kikapcsolódást nyújtson.

A koncepció alapja az ősi szimbólum, a 'kör' adja, jelentése folytonosság, végzetlen egység és örökéletűség. A kör és az arra vonatkozóan levezetett a kert szemléletű alapja, amely az egyes épületek és területek egymással való összekapcsolását is lehetővé teszi. Így a kertek ugyan az épületek és az utóbbi funkciók miatt egymástól elkülönítve helyezkednek el, megteremtve és növényhasználatukban összefüggő képet adnak.

A kert funkciók elhelyezkedését figyelembe véve az előző felhatalmazás csoportokat és a használati igényeket. Ezek alapján az elhelyezett funkciók és területkapcsolatok kialakítása. A főterület előtti zöldfelület, a földszinti aula feletti zöldterület, a park és a medence épülete feletti zöldterület, valamint az alsó- és felső tagozatos diákok számára kialakított kertek. Az egyes területek az iskola öt alapvetően építő pedagógiai programjának tárgyát képezik, amelyek az iskola és az utca, a tudás, a szép és a jó. Ezen épületek a kert egy-egy területet szimbolizál, szórak, lenn talán és funkciók elhelyezkedését szabályozhat.



Szint: A főépület és az iskola kapu előtti zöldfelület a Szent Alapok kertjében. Elsősorban a utólagos megújításra megkövetelté érdekében szelektív gyűjtést került kialakítása, az új két oldalon szimmetrikusan elhelyezett szoborpark.

Szint: A földszinti aula feletti zöldterület rendezvényterület és lakó park helyet, az iskola környékén szabadtéri lebonyolításra. A lakó környékéről a fásor gondoskodni. Az aula megújítását szolgáló beültetés itt terjedelmében kerül kialakításra.

Igaz: A Deák Ferenc utcát a kollégium déli bejárati oldalán lévő térszerkezet a price terjedelmében kapott helyet. Ez a terület a városi környezet zöldfelületi rendszerében helyettesíti a központi funkciókat, amely nappal a lakók számára is megnyitva kapott. A terület ennek megfelelően reprezentatív funkciókkal bővült, a kollégium bejárati helyet kapott főterületi magasságok, kertépítészeti, vizuális és pihenőterületek is. A price beültetés ezen a területen részben terjedelmében részben pedig kerület, koronázó utóéletű területek kialakítását kapott.

Tudás: A terület déli oldalán a medence épülete feletti zöldterület a kollégium irányából lévő gyűjtésű terület megújítására. A terület a városi környezet zöldfelületi rendszerében helyettesíti a központi funkciókat, amely nappal a lakók számára is megnyitva kapott. A terület ennek megfelelően reprezentatív funkciókkal bővült, a kollégium bejárati helyet kapott főterületi magasságok, kertépítészeti, vizuális és pihenőterületek is. A price beültetés ezen a területen részben terjedelmében részben pedig kerület, koronázó utóéletű területek kialakítását kapott.

Jó: A kollégium északi oldalán elhelyezhető zöldterületen alap tagozatos gyerekek számára elterített játszótér kapott helyet. Az udvar az épületek és a kertek miatt lehetővé teszi a gyerekek számára a nyugodt játékokat: fit, játékos, nagyterületi homokozó, teraszköszvény és KRESZ-pálya került kialakításra.

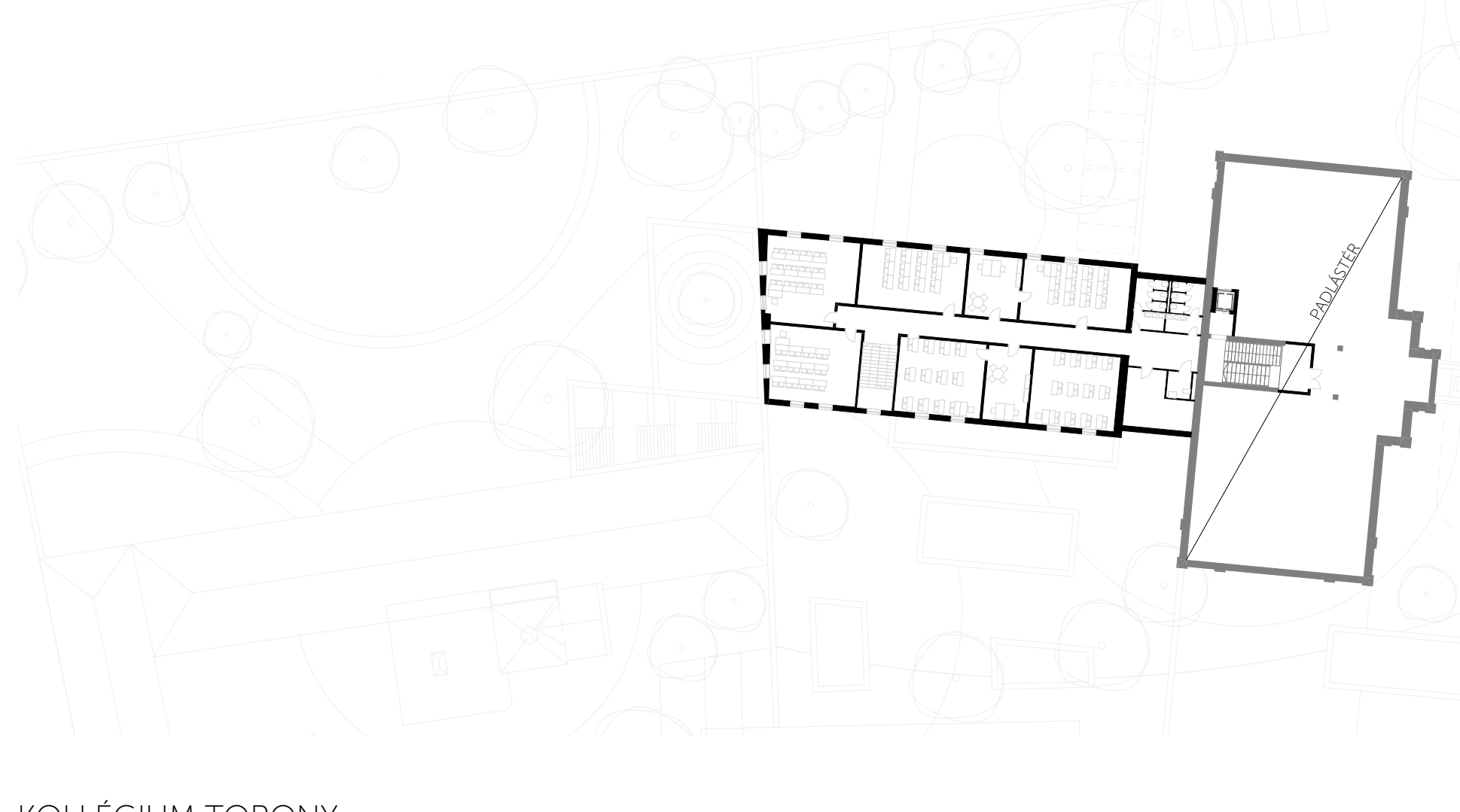
Az északnyugati, kerületi lejárati térszerkezet a felső tagozatos iskolások számára sport- és játszóterület, szabadtéri zónákkal és kisebb sportpályákkal egészült ki. A kertek kialakításánál fontosnak tartottuk a megújított területek megújítását is megújítani.

Az iskola környékén a biodiverz évelés- és cserjefélék adták. Ezeket a növényféléket a fagyálló kültéri elhelyezésre a változó klímával adottságokkal szemben, a stressztűrő évelés ültetésével csökkenthető a fenntartási költségek és gyakori tápos vagy bogarak mellett a növények kültéri biztosítását.

A diákok számára a kertekben a fűszerek és a kertek kialakítását, amely a diákok számára is alkalmazható. A növénykültetés fontos szempont volt a kertésztény váltás számára szimbolikus jelentőségű növények bemutatása és alkalmazása is, például sárga, rózsák, sármák, kankalán.

ALAPRAJZOK 1:500

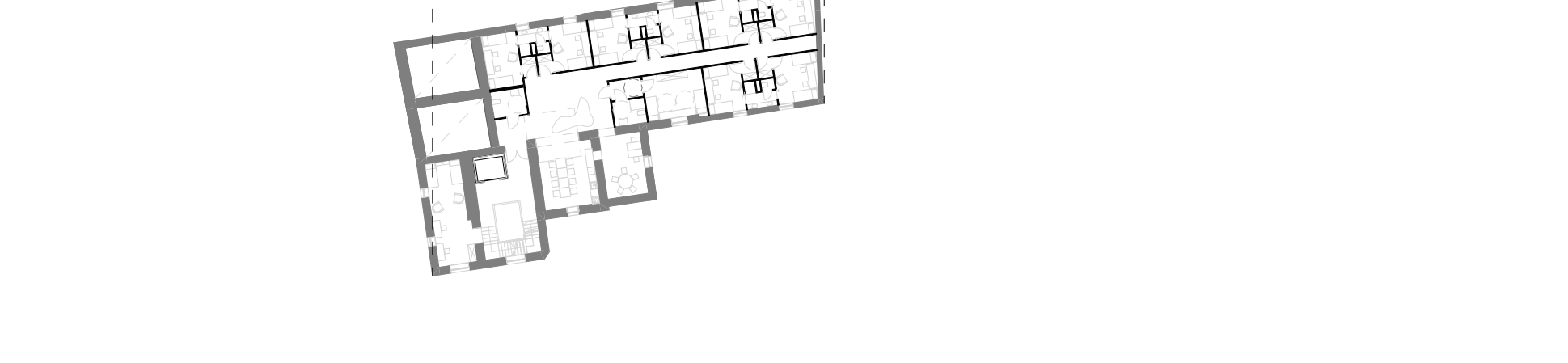
ISKOLA TETŐTÉR



KOLLEGIUM TORONY



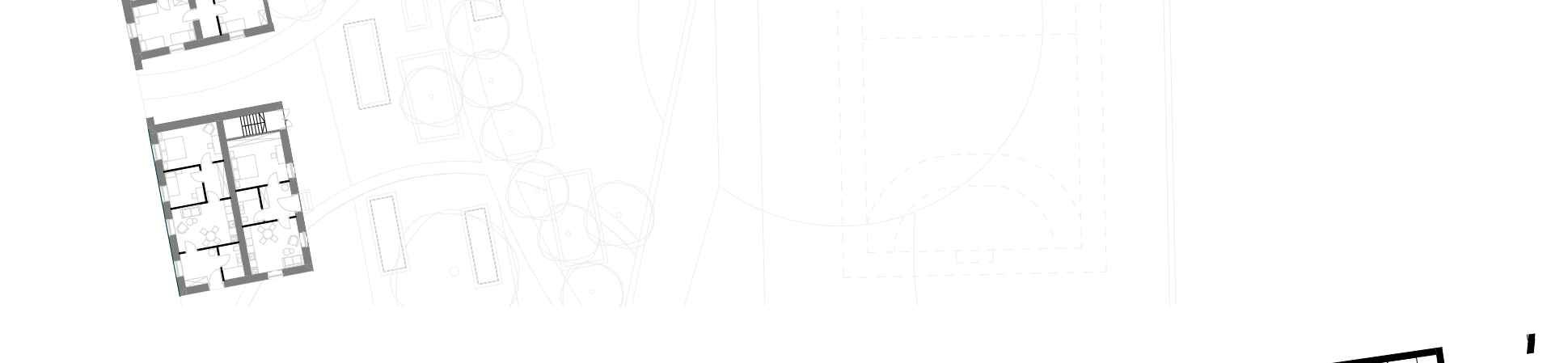
ISKOLA II.EMELET / KOLLEGIUM II. EMELET



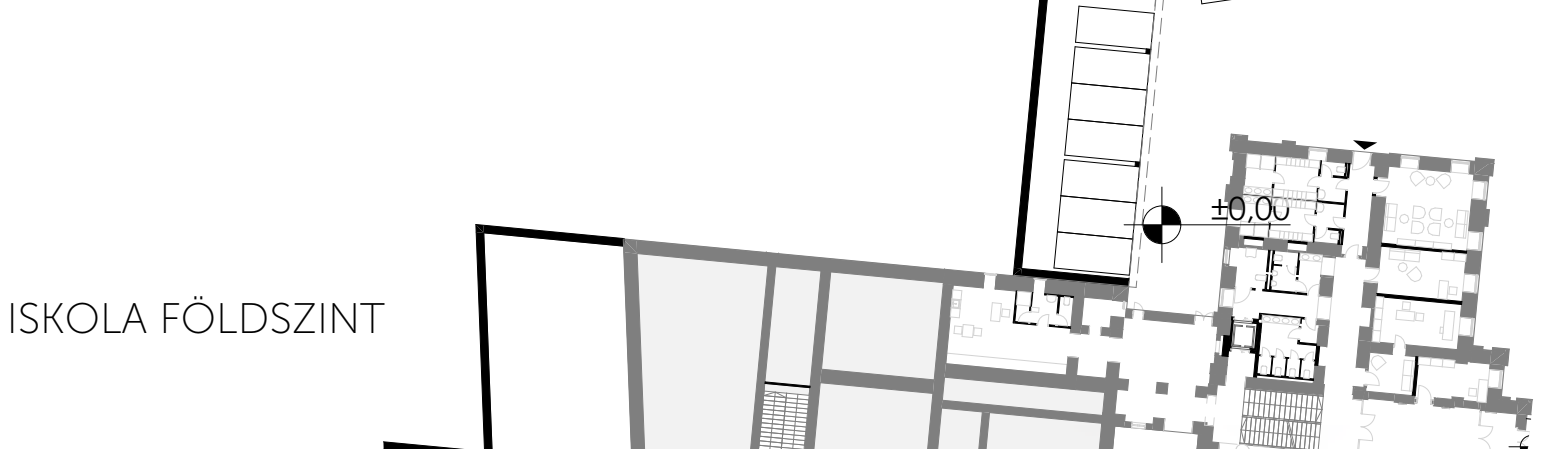
KOLLEGIUM I. EMELET



ISKOLA I. EMELET / KOLLEGIUM FÖLDSZINT



ISKOLA FÖLDSZINT



PINCESZINT

