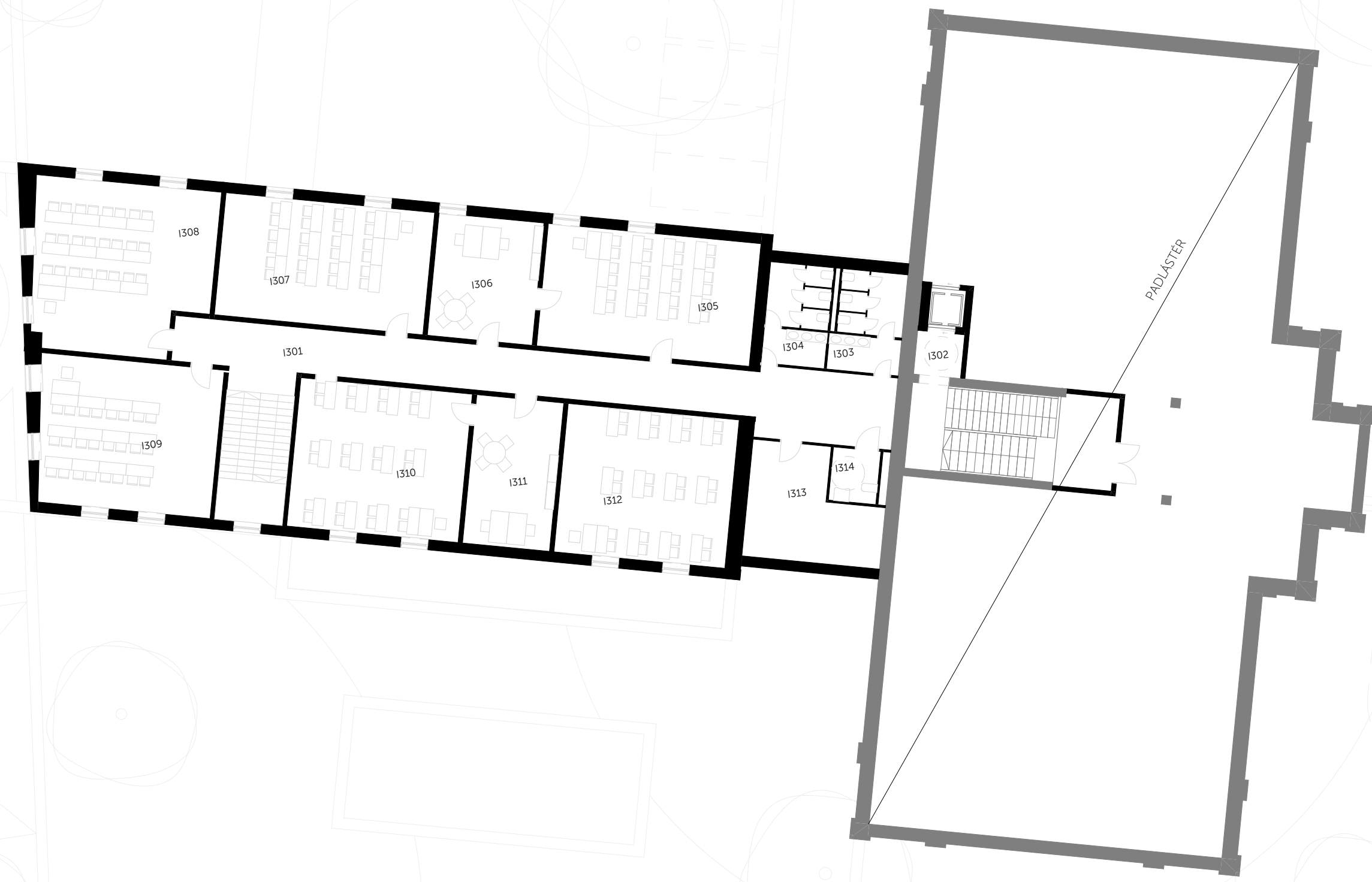


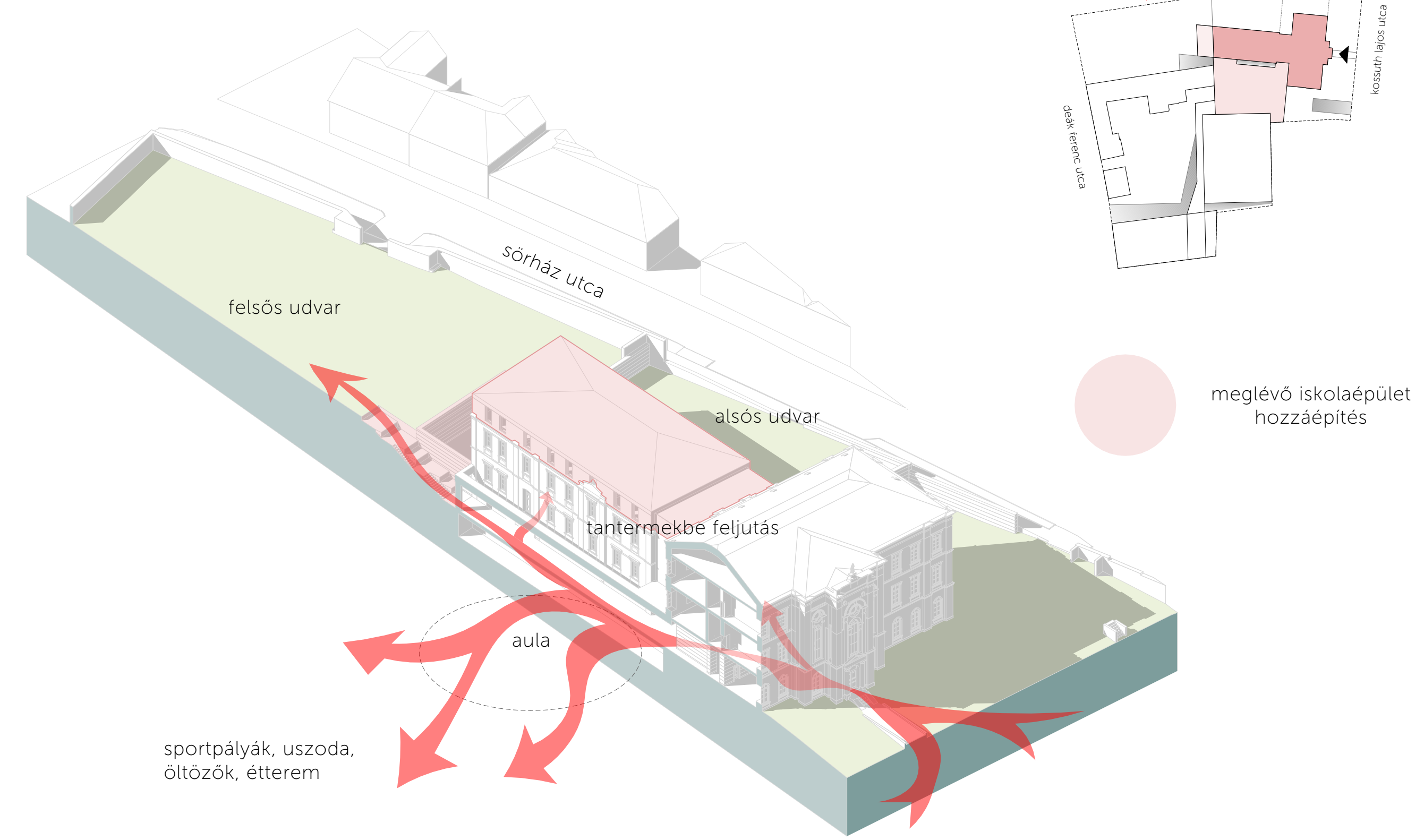
ALAPRAJZOK 1:200

ISKOLA / ERZSÉBET SZÁRNY - 2. EMELET / RANOLDER SZÁRNY - PADLÁSTÉR

1501	Közlekedő	81,96
1502	Előter	4,52
1503	Mosdó-FU	14,09
1504	Mosdó-Lány	12,29
1505	Terem 5	50,33
1506	Szertár 5	21,32
1507	Terem 6	50,15
1508	Terem 7	57,53
1509	Terem 8	52,31
1510	Terem 9	50
1511	Szertár 4	28,33
1512	Terem 3	50
1513	Szertár 3	25
1514	Mosdó-Ak.m.	4,95



TÉRKAPCSOLATOK



EREDETI KÁPOLNA HELYREÁLLÍTÁSA
RÉSZMETSZET 1:200



KÁPOLNA BELSŐ NÉZETE



Iskola funkcionális kialakítása:

Az általános iskola kiriasztásának keretében a meglévő új funkciók mellett 4 új tanterem kialakítását is. A minimális bővítést az épületből közvetlenül a tanterem funkciók helyére emelgátlókkal, illetve az épületet az épület logikai és fizikai tisztaságát, mint alapvető feladatokat foglalkoztatni meg kellene. Az építészeti beavatkozások rutinszerű feladatokat a Ranolder és Erzsébet szárnyak megújítása mellett az azonos az épületek alatt létező épületek felújítását is magában foglalja. Így mint az utólagos szűkös, kénytelenül megtervezett helyiségek és a területi helyzet miatt a földszint épületek a Kossuth Lajos utcán. Ezen felül a Sörház utca, jelenleg használaton kívüli melléképületet is felújítottuk. A Ranolder szárny 2. emeletén található kápolna részletesen leírás alapján az eredeti alaprajzi megtervezés, ebből következően az ehhez kapcsolódó homlokzat helyreállítását is alapvetően tekintettük.

Az épülethez főként a tanári közösség teremtés megtervezését, ezen a szinten tanterem, feladatvezető, tanterem, iskolaszobát, iskolaszobát, öltözőt, illetve a szülői-tanári kapcsolatok szabvány szerinti formáját, a környezetet helyettesíti el. A központosított épülethez és az udvari homlokzati új kialakítással közvetlenül kapcsolatos az új aulák, amit az Erzsébet és Ranolder szárnyak belsőudvar felőli oldalán helyeztünk, onnan szervezi a meglévő épület és az új funkciók kapcsolatait.

A Ranolder szárny első és második emeletén alapvetően a feladatvezető osztályterem, közös helyet a szülői közösségi funkciók, két szaktanterem, illetve a helyreállított kápolnával. A földszint közös pinceszféra helyére új épületi magot, mint az egykorihoz képest, felsőbb emeleten lévő két tanterem épületét akadálymentesítették.

Az Erzsébet szárny az általános iskolák épülete. A Sörház utca felől az épület egy melléképületet kap, ami az alsó udvarban keresztül a Sörház utca felől kerülhet be. A kápolna belső térrel (területükön keresztül) közvetlen meg. A meglévő pinceszféra a kápolna felől kerülhet be. A kápolna belső térrel (területükön keresztül) közvetlen meg. A meglévő pinceszféra a kápolna felől kerülhet be. A kápolna belső térrel (területükön keresztül) közvetlen meg. A meglévő pinceszféra a kápolna felől kerülhet be.

ISKOLA / ERZSÉBET SZÁRNY - 1. EMELET / RANOLDER SZÁRNY - 2. EMELET

0201	Előter	4,58
0202	Közlekedő	84,76
0203	Terem 2	59,3
0204	BB	52,83
0205	Szertár 2	22,43
0206	Ac-Szertár	17,05
0207	7A	52,75
0208	7B	53,58
0209	Mosdó-Előter	10,02
0210	Mosdó-FU	9,02
0211	Mosdó-Ak.m.	6,09
0212	Mosdó-Lány	10,7
0213	Mosdó-FU	16,7
0214	Mosdó-Lány	15,69
0215	4A - Összetartó Terem	52,98
0216	4A	52,1
0217	Közlekedő	99,31
0218	5A	51,02
0219	5B	54,62
0220	5B	51,58
0221	5A	54,62
0222	4B - Összetartó Terem	50,08
0223	Egyéb Felület	22,38
0224	Szoba	4,6



HOMLOKZAT 1:200 KOSSUTH LAJOS UTCA



HOMLOKZAT 1:200 SÖRHÁZ UTCA



ISKOLA / ERZSÉBET SZÁRNY - FÖLDSZINT / RANOLDER SZÁRNY - 1. EMELET

0501	Előter	4,27
0502	Közlekedő	79,77
0503	Terem 1	55,56
0504	6A	53,02
0505	6B	52,89
0506	Szertár 1	18,99
0507	Kápolna	68,52
0508	Szoba	16,79
0509	5B	52,42
0510	5A	50,43
0511	Előter	10,74
0512	Mosdó-FU	8,26
0513	Mosdó-Ak.m.	5,4
0514	Mosdó-Lány	16,81
0515	Mosdó-FU	17,35
0516	Mosdó-Lány	19,8
0517	1B - Összetartó Terem	51,97
0518	Közlekedő	89,62
0519	Szertár	6,95
0520	Teknő	37,65
0521	1A helyettesítő	17,65
0522	1A helyettesítő	19,4
0523	Gazdasági és Ügyviteli	32,31
0524	1A helyettesítő	19,4
0525	Tanári Szoba	78,84
0526	Tanárny	22,35
0527	Mosdó-Ak.m.	4,62
0528		

