



Drónfelvétel, 2022 augusztus

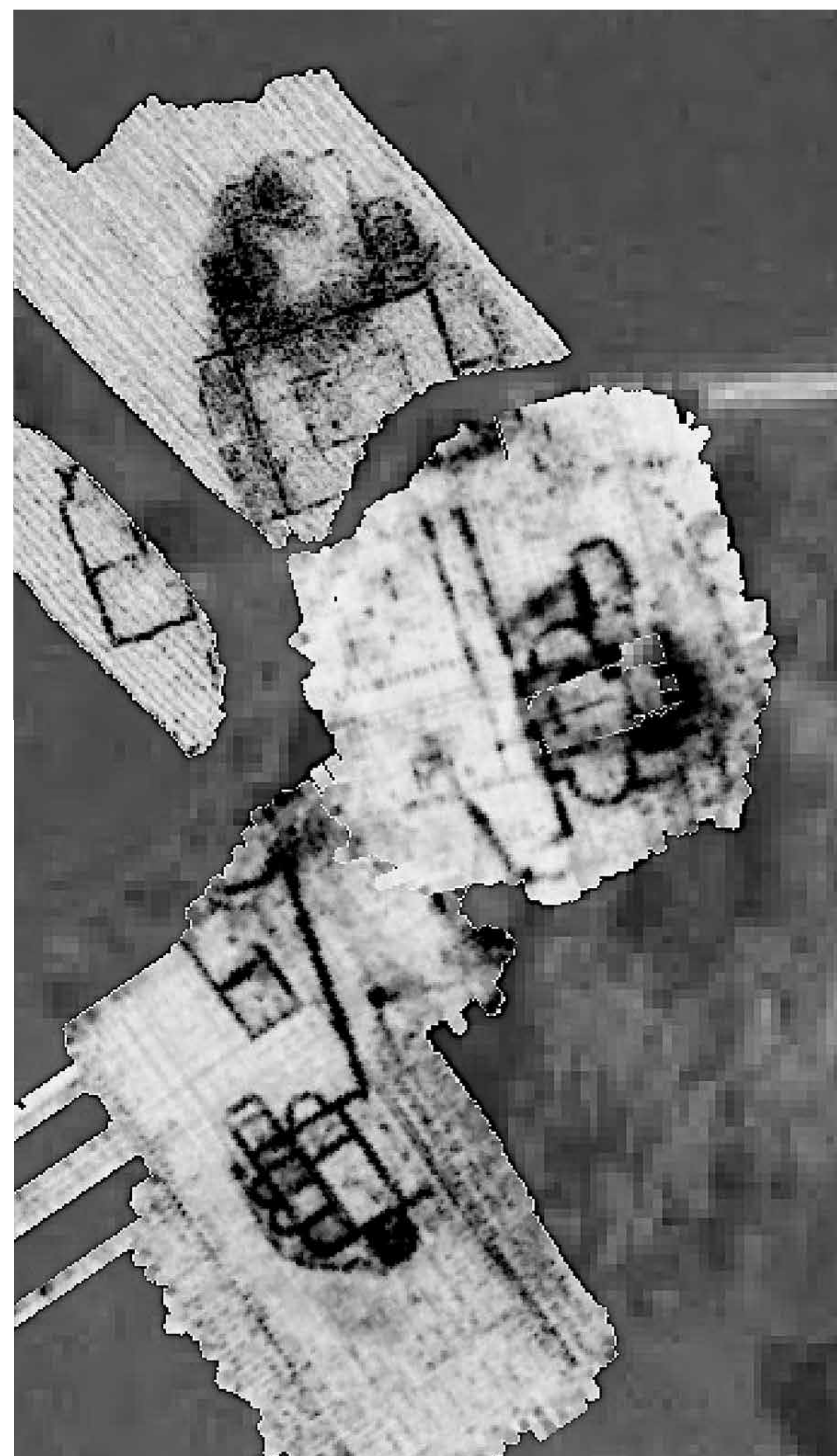
RÓMAI VILLA

Két évezredes történeti helyszín

A geofizikai felmérések eredményeinek összefoglalása

A kövesdi templomrom környezetében mindösszesen mintegy 7528 négyzetméter kiterjedésben végeztünk földradaros mérést. A mérés során felmértük az itt található római kori épületegyüttest, amelyre a középkori templom épült. Adatokat gyűjtöttünk arról, hogy a templomot egy korábbi, valószínűleg római kori cella trichora-ra (három apszissal rendelkező késő római épülettípus, amely jellegzetesen keresztény templomforma) építették, falai egyeznek a korábbi épület irányával, valamint részben (elsősorban a nyugati) arra épültek rá, szentélye pontosan a keleti apszisban helyezkedik el. Megfigyelhető a mérésen a középkori templom kerítőfala is, amely részben vágja a római épületet, részben pedig felhasználja annak falait. Ez a háromkaréjos épület egy nagyméretű római kori épülethez kapcsolódik, részletei már a korábbiakban ismertek voltak a területéről készült légifotóknak köszönhetően, a mérés során azonban újabb, korábban ismeretlen részleteit fedezték fel déli irányban. A vizsgálat során felmértük a teljes, 120x65 méteres kiterjedésű római kori épületegyüttest, amelynek több részletét is sikerült pontosan azonosítani. Az eredmények közül kiemelendők a déli részén lévő fürdőépület felszín alatti maradványai, ahol többek között az északi irányból ide vezető római vízvezeték nyomait is sikerült azonosítani. A vízvezeték alapján a templomhoz közel, a Balaton partján eredő forrást is a római kori vízvezeték kifolyásának feltételezhetjük.

A régészeti geofizikai felmérést a **Salisbury Régészeti Kft.** készítette / Czene András, Dr. Stibrányi Máté, Mesterházy Gábor, Klembala Zsombor, Pethe Mihály



A templom falai a római villa háromkaréjos épületére épült