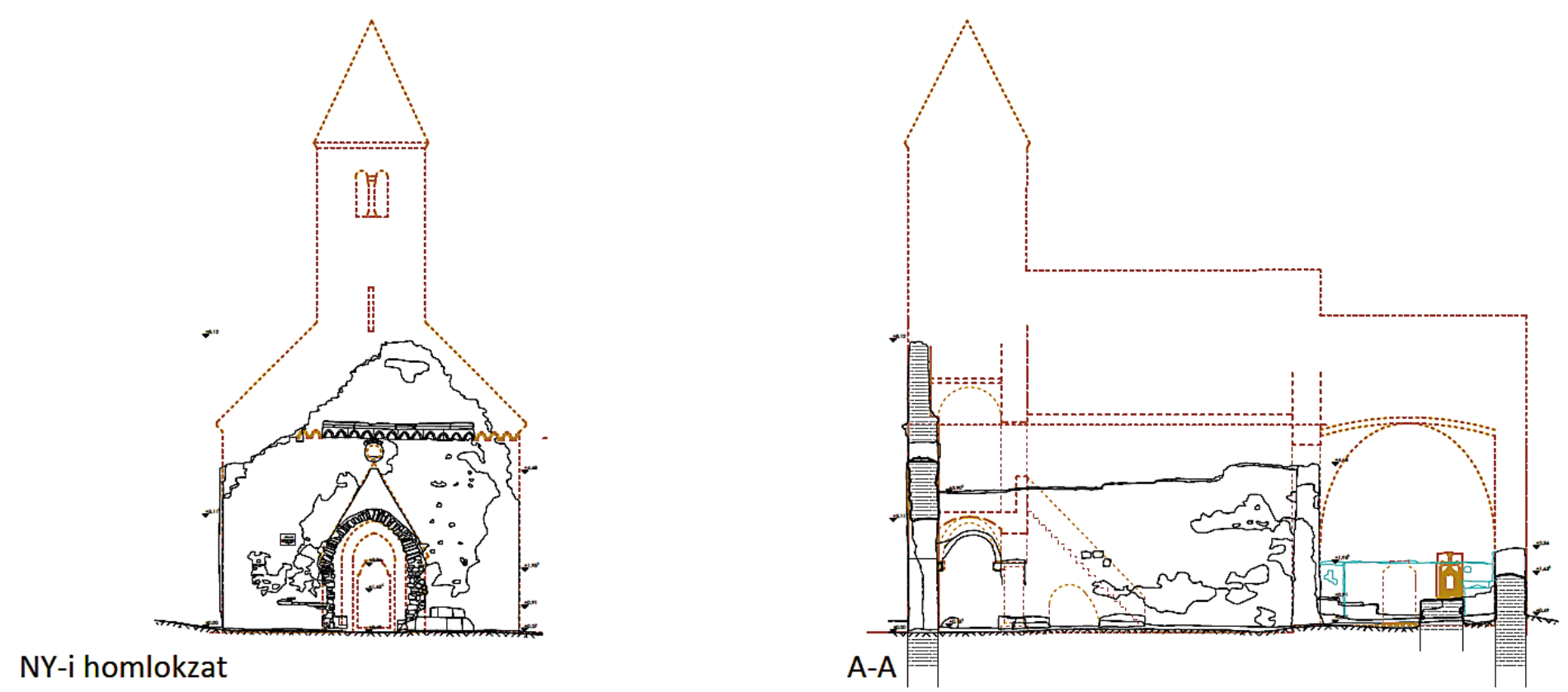


# KÖVESDI TEPLOMROM



NY-i homlokzat

A-A

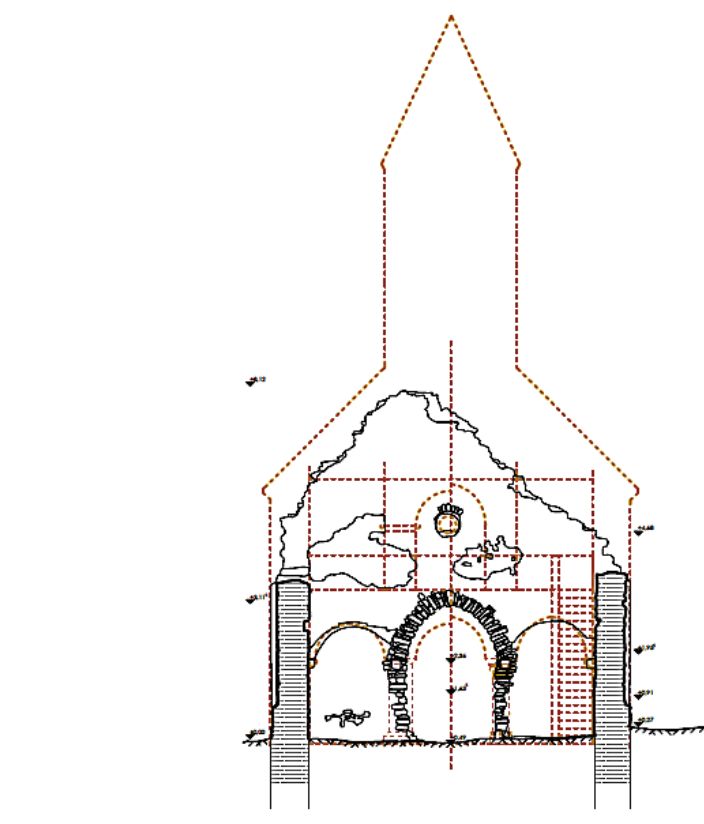


ROM Vándor (CSR) Program / Market Építő Zrt.

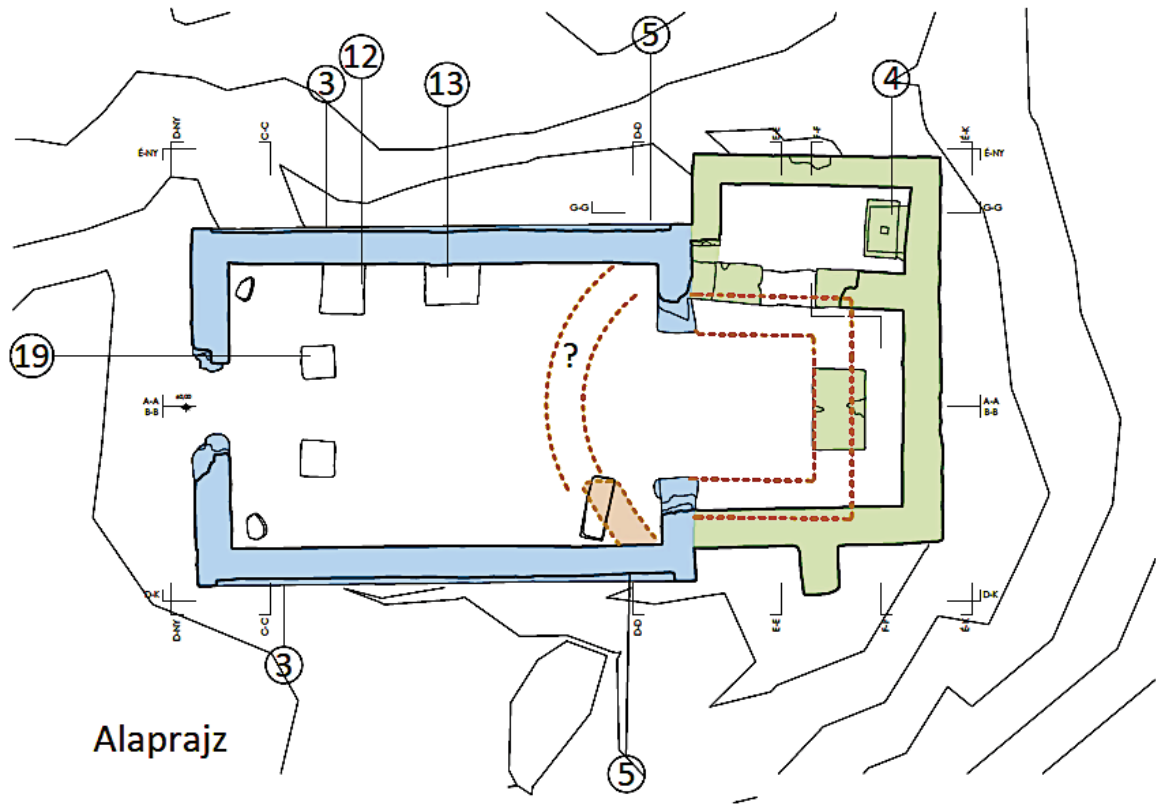
Fővállalkozó: Market Építő Zrt.  
 Programigazgató: Belec Páter  
 Projektvezető: Krenn Tamás  
 Építészvezető: Szabadosi Tamás  
 Szakipari referens-kertész: Windisch Mária  
 Műszaki előkészítő: Jung Ágnes

**Partnerek:**  
 Tervezés: Kelemen Bálint vezető tervező (KÖZTI)  
 Táj- és környezetrendezés: Havassy Gabriella (KÖZTI)  
 Tartószerkezeti vezető tervező: Váczi Péter (KÖZTI)  
 Tudományos dokumentáció: Rácz Miklós  
 Kőzet-habarcsvizsgálat, földdiagnosztika: dr. Török Ákos (BME)  
 Restaurálás: Szabó Zsófia, Bánfi Gábor  
 Kőszobrász-restaurátor szakértő: Osgyáni Vilmos  
 Szakmai tanácsadó: Arnóth Ádám (műemléki szakértő)  
 Régészeti partner: Salisbury Régészeti Kft.  
 3D pontfelhő, ortofotó: Szappanyos Tibor / Kvalitron Kft.

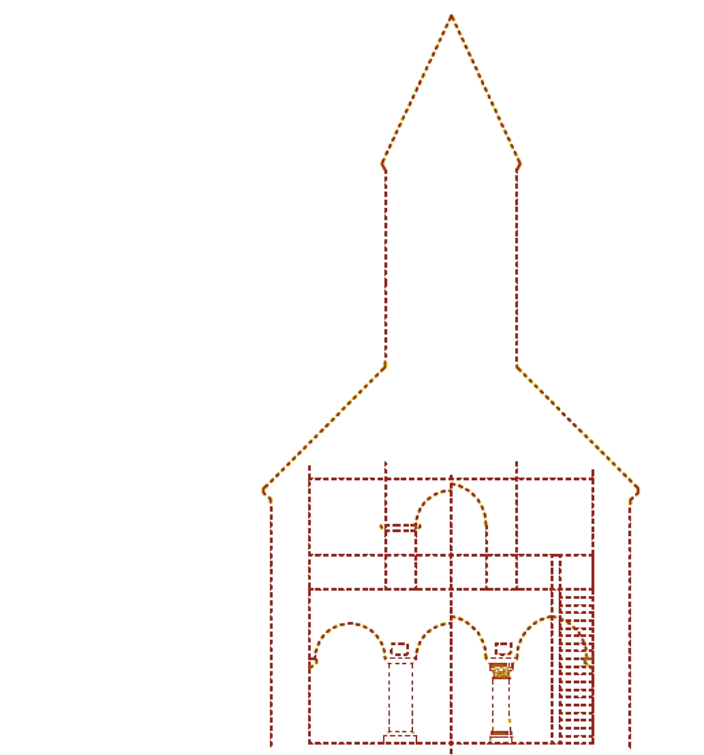
**Kivitelezés:**  
 Market Építő Zrt., Market Szerviz, OKM,  
 Szabó Zsófia, Bánfi Gábor restaurátorok  
 Takács Edvárd táj és kertépítő mérnök,  
 Harappa Kft., T-Brass Kft., Ornamentika Kft.



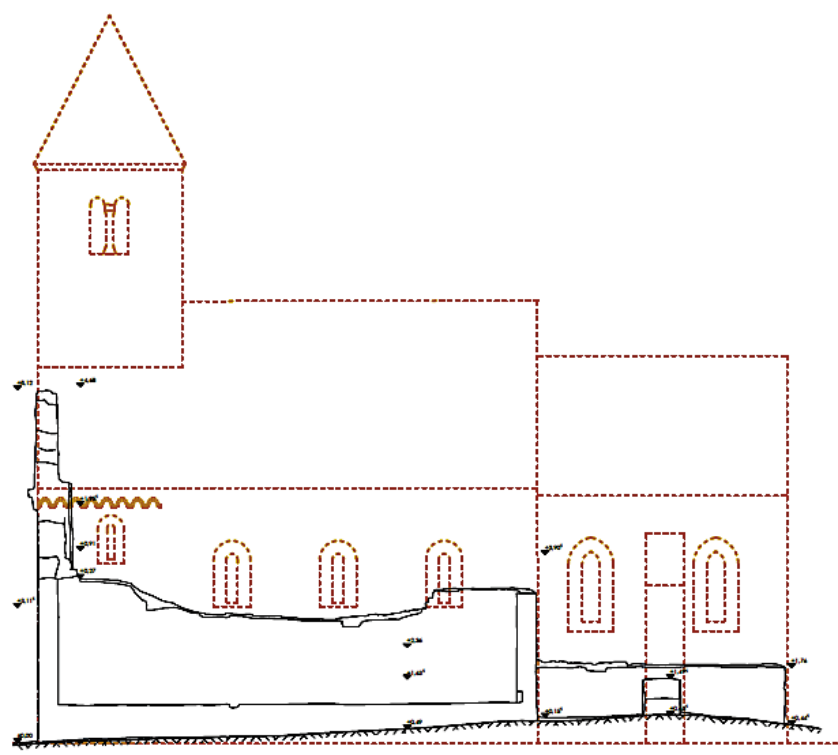
C-C



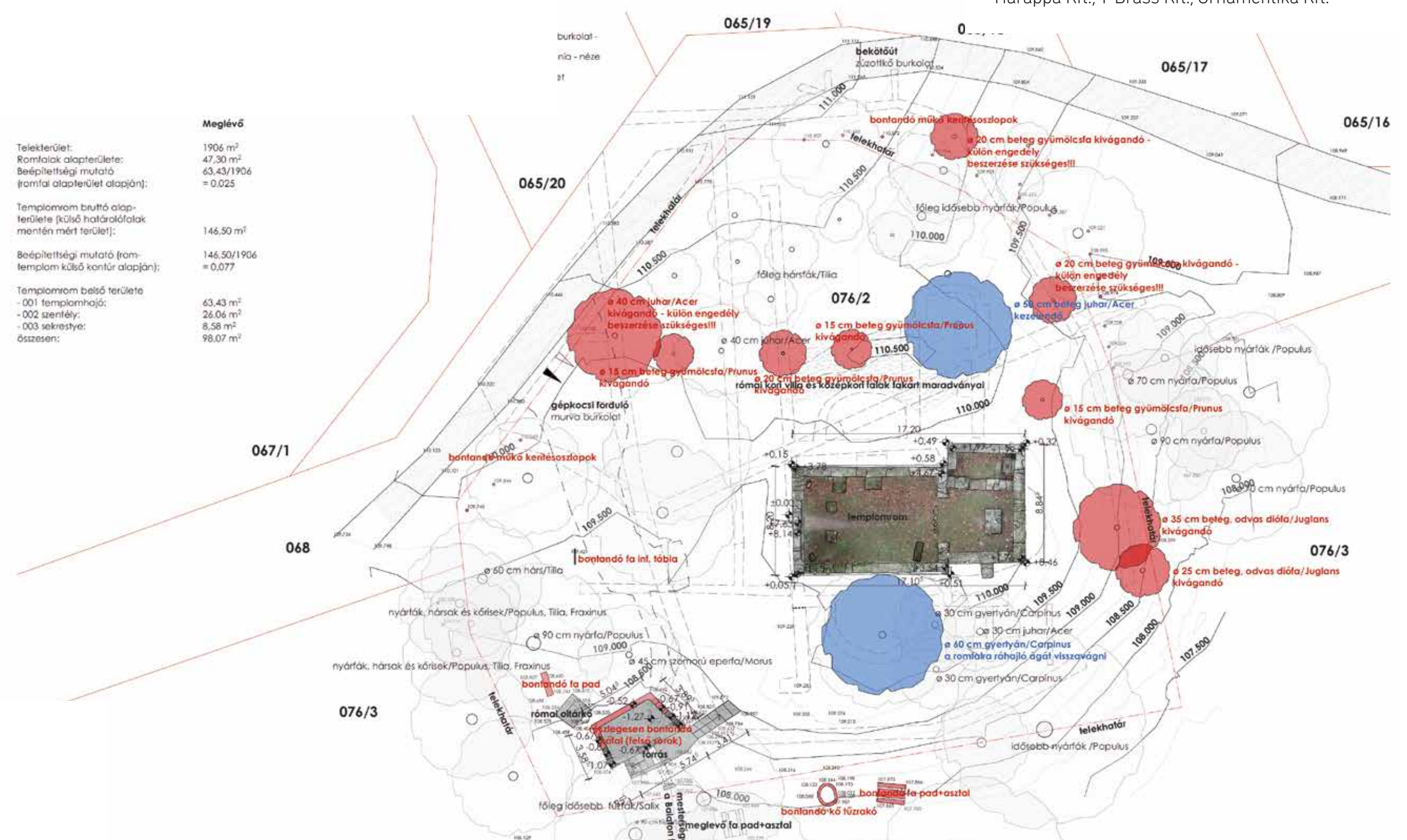
Alaprajz



C-C - karzatrekonstrukció, változatok



D-i homlokzat



**Meglévő**

Teljes terület	1956 m <sup>2</sup>
Romokból alapvetően	47,36 m <sup>2</sup>
Belsőterületi mutató	43,43/30,4
terület arányát	= 0,022
Templomrom terület	148,90 m <sup>2</sup>
terület arányát	148,90/1956
Belsőterületi mutató	148,90/1956
terület arányát	= 0,077
Templomrom belső terület	43,43 m <sup>2</sup>
terület arányát	43,43/1956
Belsőterületi mutató	43,43/1956
terület arányát	= 0,022

**Imagórajz**

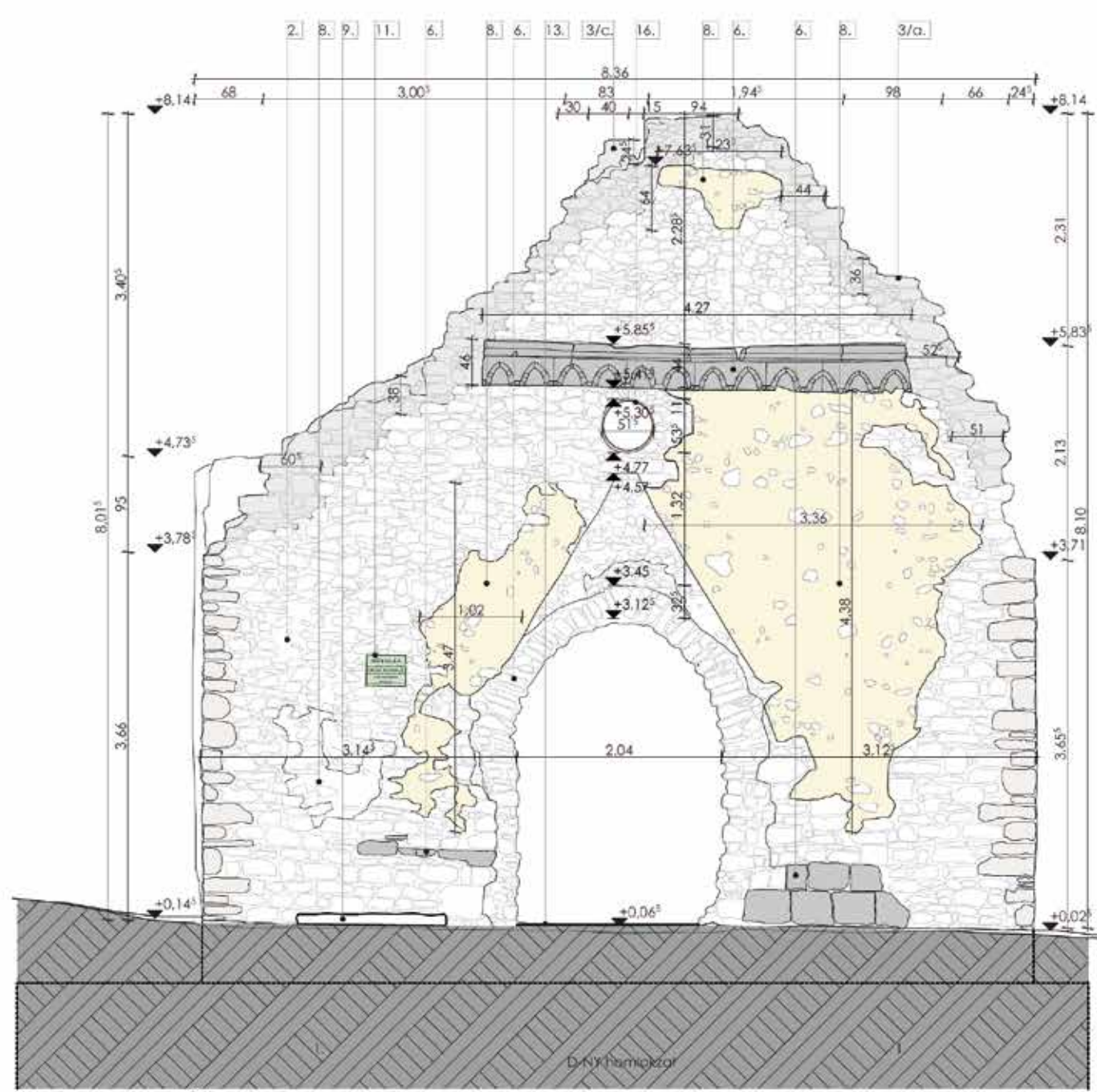
Meglévő romokból alapvetően

1. 1. sz. szegély
2. 2. sz. szegély
3. 3. sz. szegély
4. 4. sz. szegély
5. 5. sz. szegély
6. 6. sz. szegély
7. 7. sz. szegély
8. 8. sz. szegély
9. 9. sz. szegély
10. 10. sz. szegély
11. 11. sz. szegély
12. 12. sz. szegély
13. 13. sz. szegély
14. 14. sz. szegély
15. 15. sz. szegély
16. 16. sz. szegély
17. 17. sz. szegély

**Jelmagyarázat**

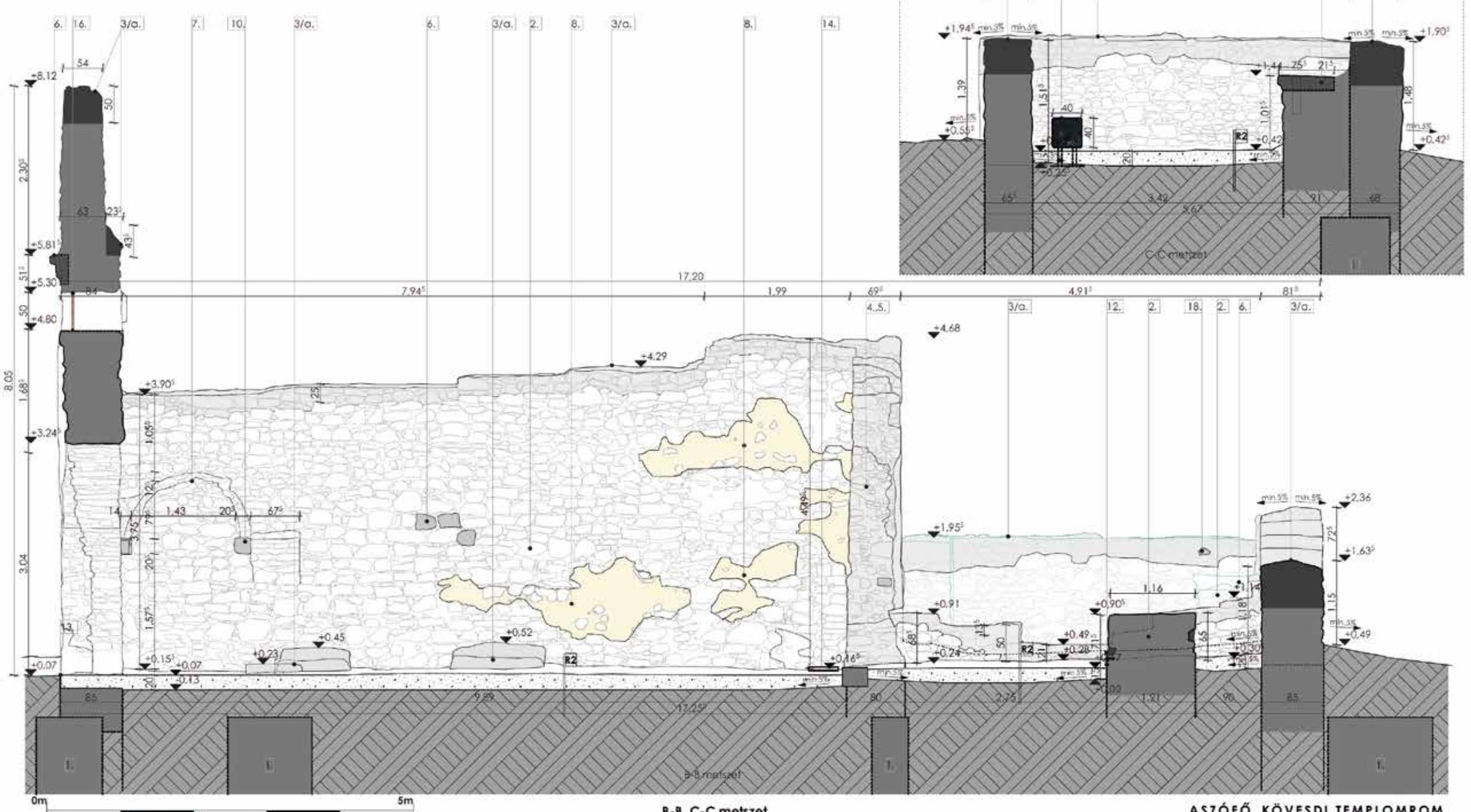
Meglévő romokból alapvetően

- 1. 1. sz. szegély
- 2. 2. sz. szegély
- 3. 3. sz. szegély
- 4. 4. sz. szegély
- 5. 5. sz. szegély
- 6. 6. sz. szegély
- 7. 7. sz. szegély
- 8. 8. sz. szegély
- 9. 9. sz. szegély
- 10. 10. sz. szegély
- 11. 11. sz. szegély
- 12. 12. sz. szegély
- 13. 13. sz. szegély
- 14. 14. sz. szegély
- 15. 15. sz. szegély
- 16. 16. sz. szegély
- 17. 17. sz. szegély



D-NY homlokzat

ASZÓFŐ, KÖVESDI TEPLOMROM



B-B, C-C metszet

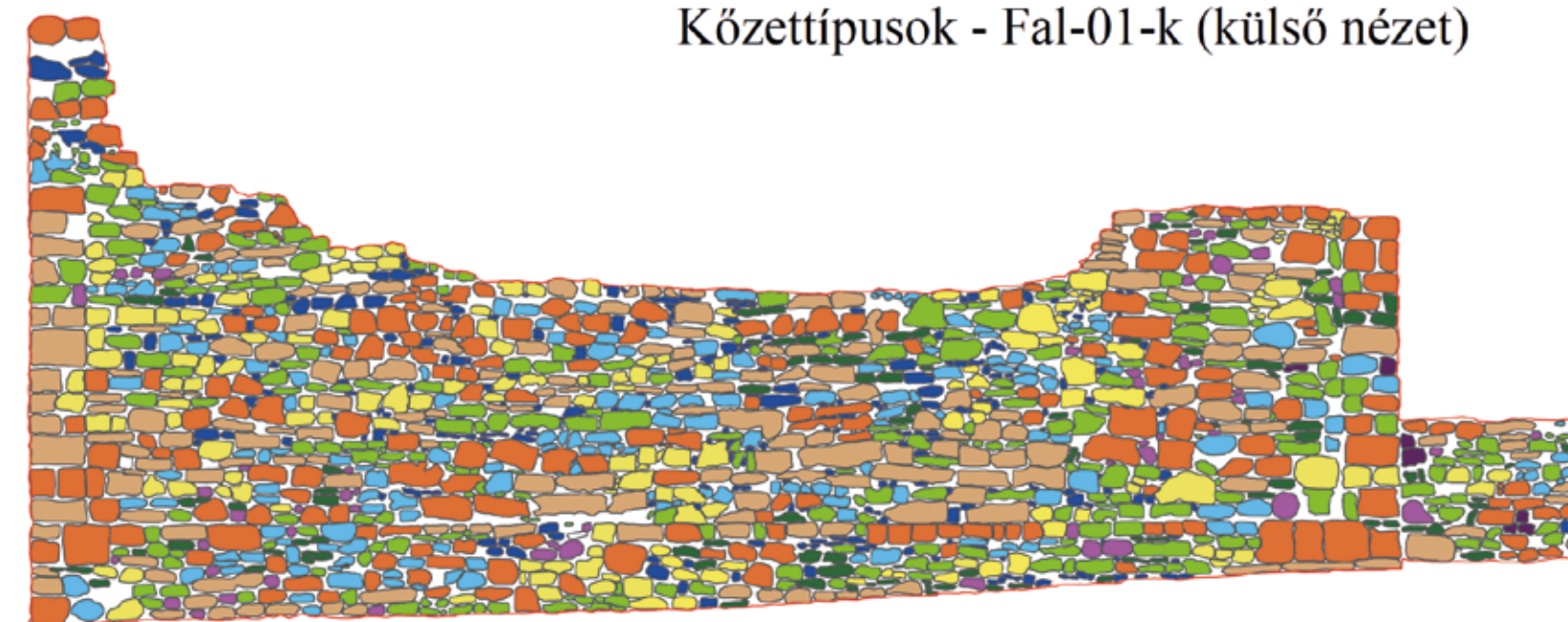
ASZÓFŐ, KÖVESDI TEPLOMROM

Kőzettípusok - Fal-03-k (külső nézet)

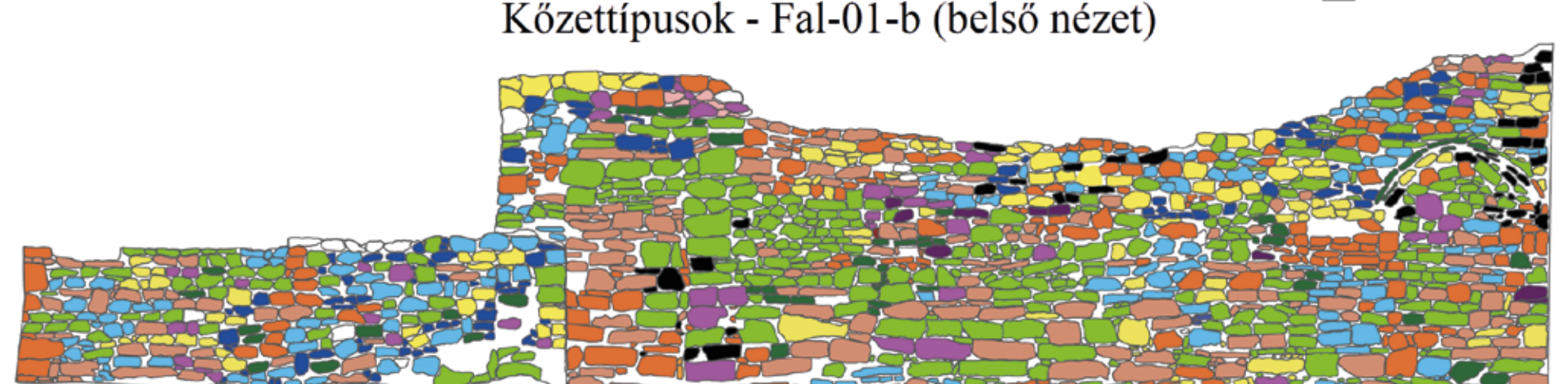
Kőzettípusok - Fal-03-b (belső nézet)



Kőzettípusok - Fal-01-k (külső nézet)



Kőzettípusok - Fal-01-b (belső nézet)



Kőzettípusok szinkódja

- 1. vörös homokkő (1)
- 2. sötét, gámszerű tömött mészkő (2)
- 3. zöld, vöröses-sötét, tükörszerű tömött mészkő (3)
- 4. világosszürke, karos mikroszilikos tömött mészkő (4)
- 5. sárga mészkő (5)
- 6. bazalt (6)
- 7. bazalt (7)
- 8. sötét, mikrovezetett tömött dolomit (8)
- 9. lemezes síngálsáma homokkő (9)
- 10. sárga, lyukacsos, tömött mészkő (10)
- 11. vörös, gámszerű tömött mészkő (11)
- 12. sötét finomszemű, jól osztályozott homokkő (12)
- 13. tégla (13)
- 14. lyukacsos, poros edényvízi mészkő (14)

Market Építő Zrt. (1037 Budapest, Boglár u. 51.)  
 Kőműves, habarcs és falazat vizsgálat, építészeti dokumentáció készítése  
 Dr. Török Ákos  
 Kőzetvizsgáló  
 Kőzetvizsgáló

Market Építő Zrt. (1037 Budapest, Boglár u. 51.)  
 Kőműves, habarcs és falazat vizsgálat, építészeti dokumentáció készítése  
 Dr. Török Ákos  
 Kőzetvizsgáló  
 Kőzetvizsgáló