



PAVILON DÉLI IRÁNYBÓL NÉZVE



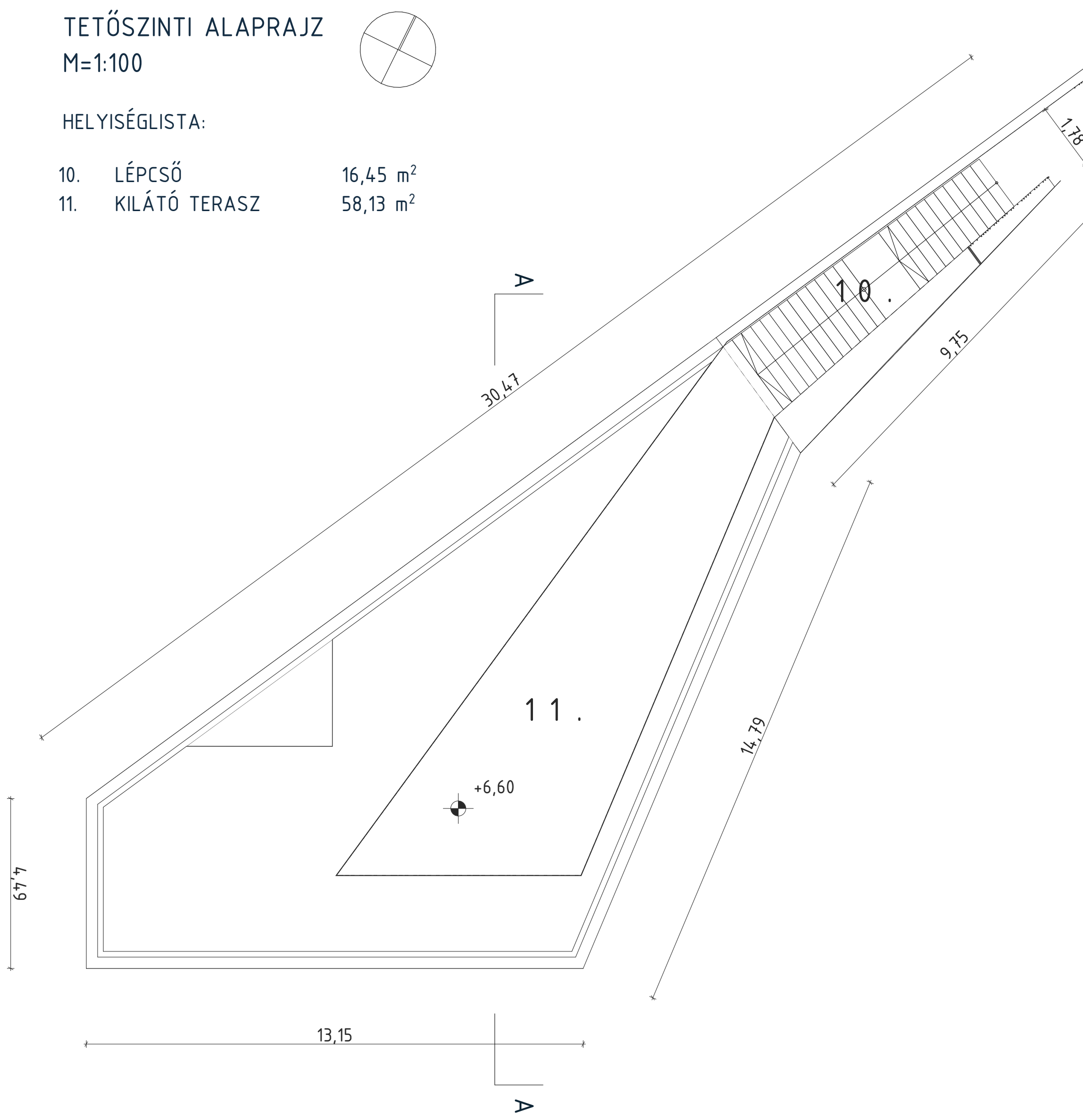
KILÁTÁS A PAVILON TETŐTERASZRÓL



TETŐSZINTI ALAPRAJZ
M=1:100

HELYISÉGLISTA:

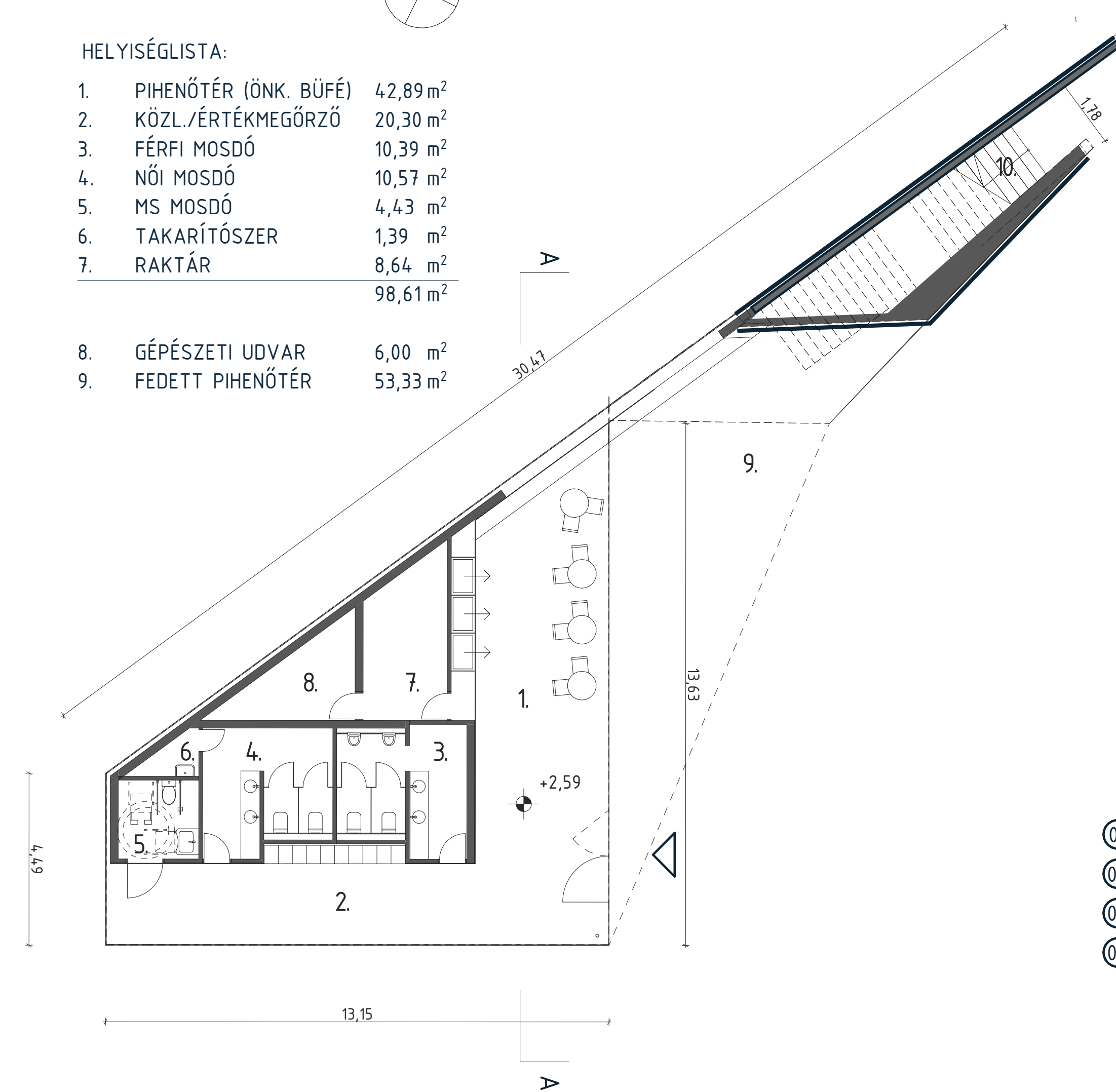
10. LÉPCSŐ	16,45 m ²
11. KILÁTÓ TERASZ	58,13 m ²



FÖLDSZINTI ALAPRAJZ
1:100

HELYISÉGLISTA:

1. PIHENŐTÉR (ÖNK. BÜFÉ)	42,89 m ²
2. KÖZL./ÉRTÉKMEGŐRZŐ	20,30 m ²
3. FÉRFI MOSDÓ	10,39 m ²
4. NŐI MOSDÓ	10,57 m ²
5. MS MOSDÓ	4,43 m ²
6. TAKARÍTÓSZER	1,39 m ²
7. RAKTÁR	8,64 m ²
8. GÉPÉSZETI UDVAR	6,00 m ²
9. FEDETT PIHENŐTÉR	53,33 m ²



PAVILON

A templom és rendház épületegyüttesére való rálátás legideálisabb helyén kis pavilon épületet terveztünk. A pavilon a tervezett látogatói útvonalon egy állomása is egyben, mely lehetőséget ad hosszabb idő kellemes és komfortos körülmények közötti eltöltésére: vizesblokk, automatizált büfé, pihenőtér, fedett leültetés áll a látogatók rendelkezésére. A pavilon tetőteraszáról pazar kilátás nyílik a műemlék együttesre és a zsámbéki medencére.

ANYAGHASZNÁLAT

(2) Pavilon: tartószerkezete monolit vasbeton szerkezet; tetőfödémén járható terasz; homlokzata szerelt alumínium fémlemez burkolattal, bronz színben; homlokzati üvegfala keretnélküli függőnyfal szerkezet; alumínium belső nyílászárók; monolit gipszkarton álmennyezet; belső válaszfalak gipszkartontól festett/csempézett/nagyfáblás fa falburkolattal; mikrocement/műgyanta padlóburkolat; acél korlátok bronz színben

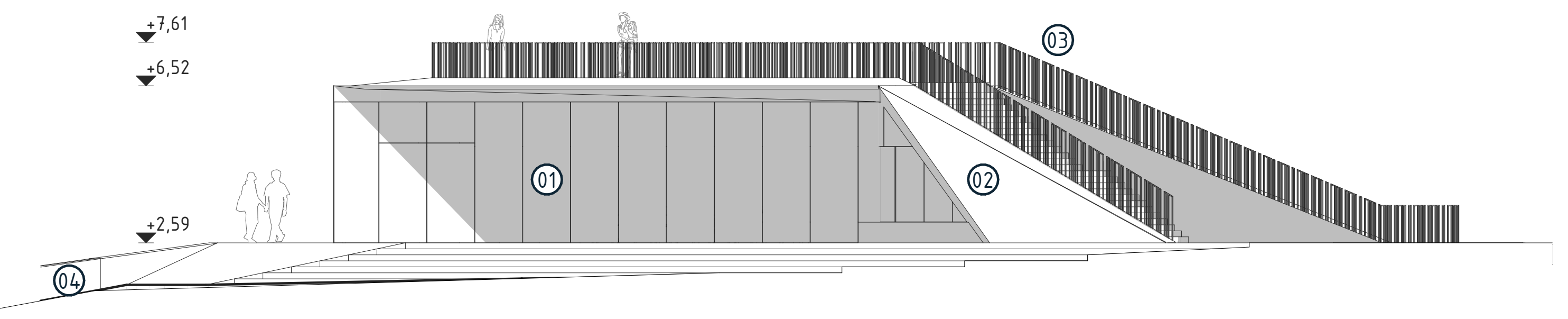
ÉPÜLETGÉPÉSZET

(2) Pavilon: kizárólag HMV előállítására és temperáló padlófűtés tervezett. A melegvíz készítéshez a fűtési energiát az épület nyitott gépészeti udvarában elhelyezkedő hőszivattyú, valamint a HMV tárolókba épített villamos fűtőpatronok szolgáltatják. A belsőterű vizesblokk helyiségek elszívó ventilátorokat kapnak. Az elhasznált levegőt a szabadba, oldalfalra vezetjük ki.

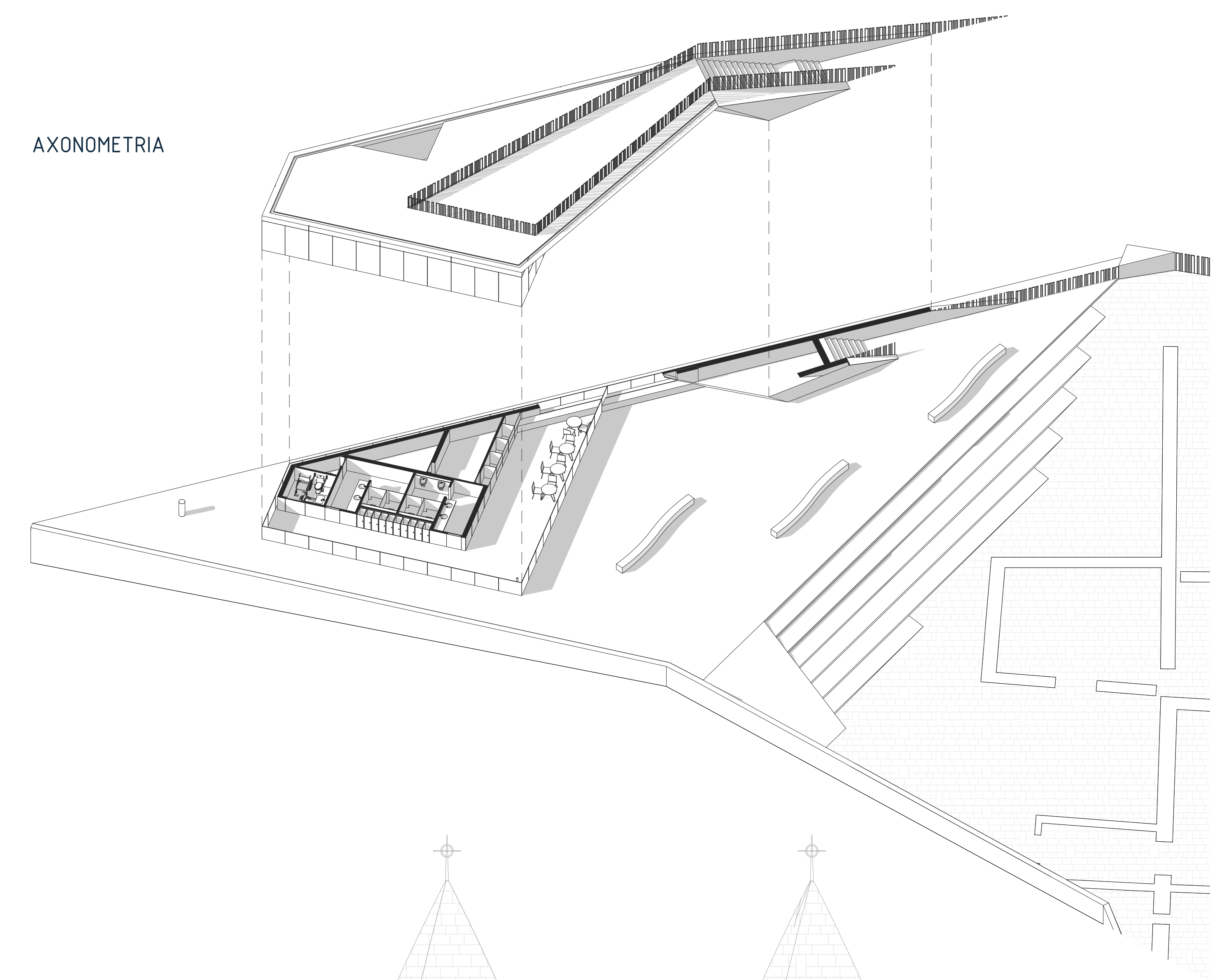
JELMAGYARÁZAT

- 01 struktúrált üveg függőnyfal szerkezet
- 02 alumínium panel, bronz színben
- 03 alumínium korlát, bronz színben
- 04 mészkő fémfal

ÉSZAK HOMLOKZAT
M=1:100



AXONOMETRIA



A-A METSZET
M=1:100

