

HELYISÉGLISTA

RENDHÁZ	
előtér, kapus iroda	31,32
étkező	40,53
fogadó hg.	12,68
iroda	10,68
konyha	26,90
konyhai dolgozó hg.	16,22
konyhai tároló	15,91
közlekedő 1	37,86
közlekedő 2	11,75
közlekedő 3	27,03
lépcsőtér	27,82
ms. mosdó	9,79
munkaterem 1	24,61
munkaterem 2	20,58
raktár	2,50
összesen	316,18 m²

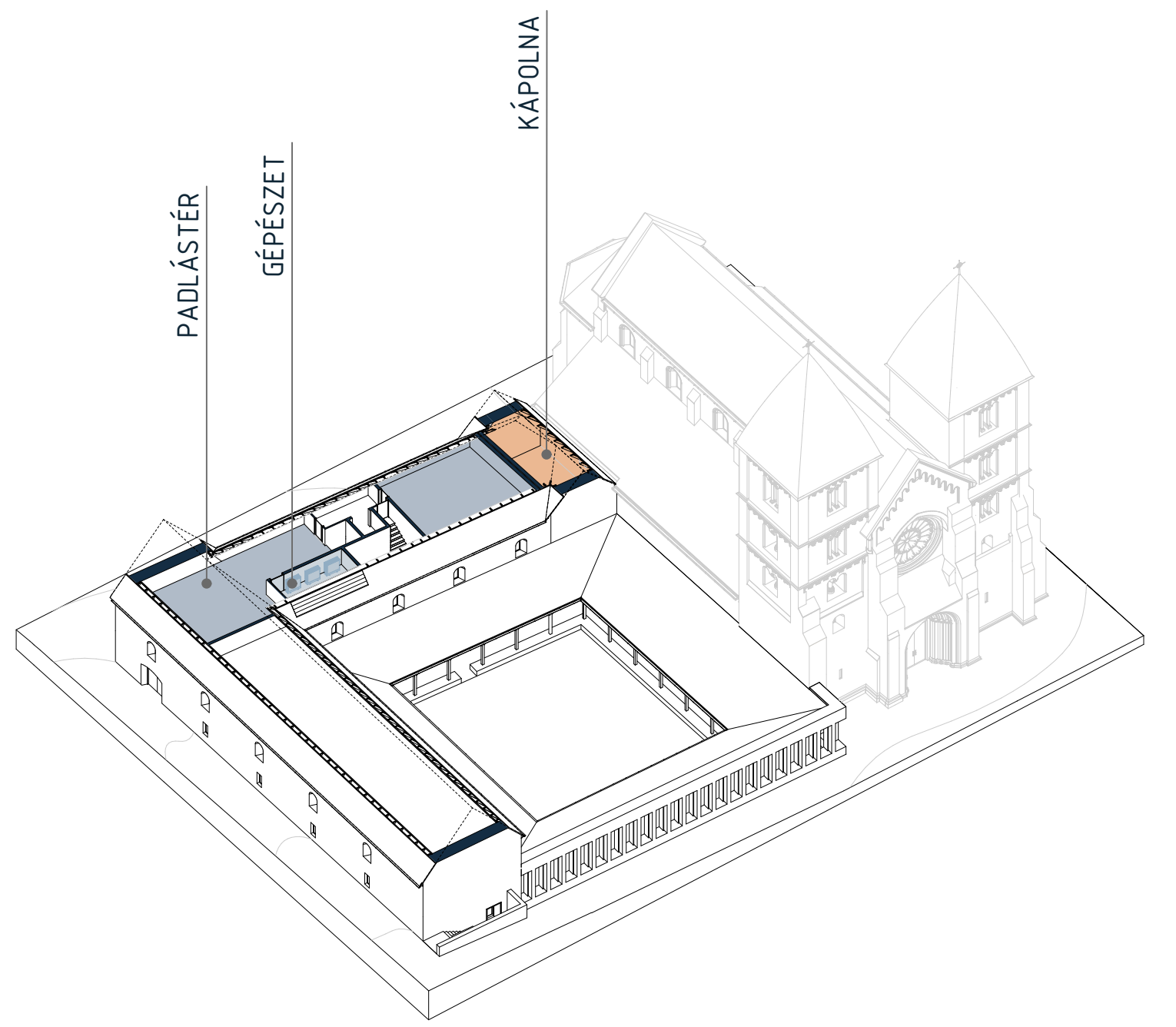
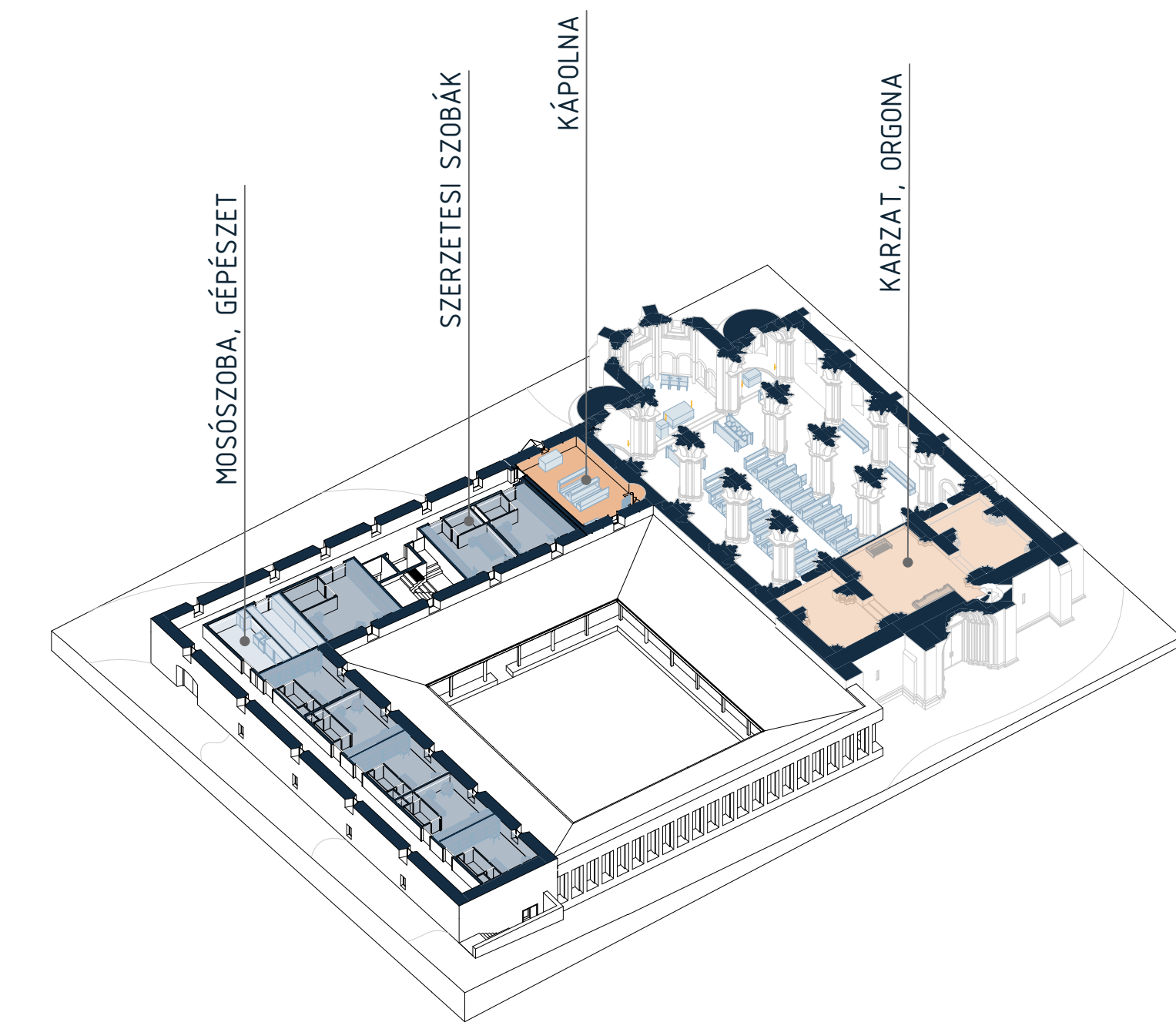
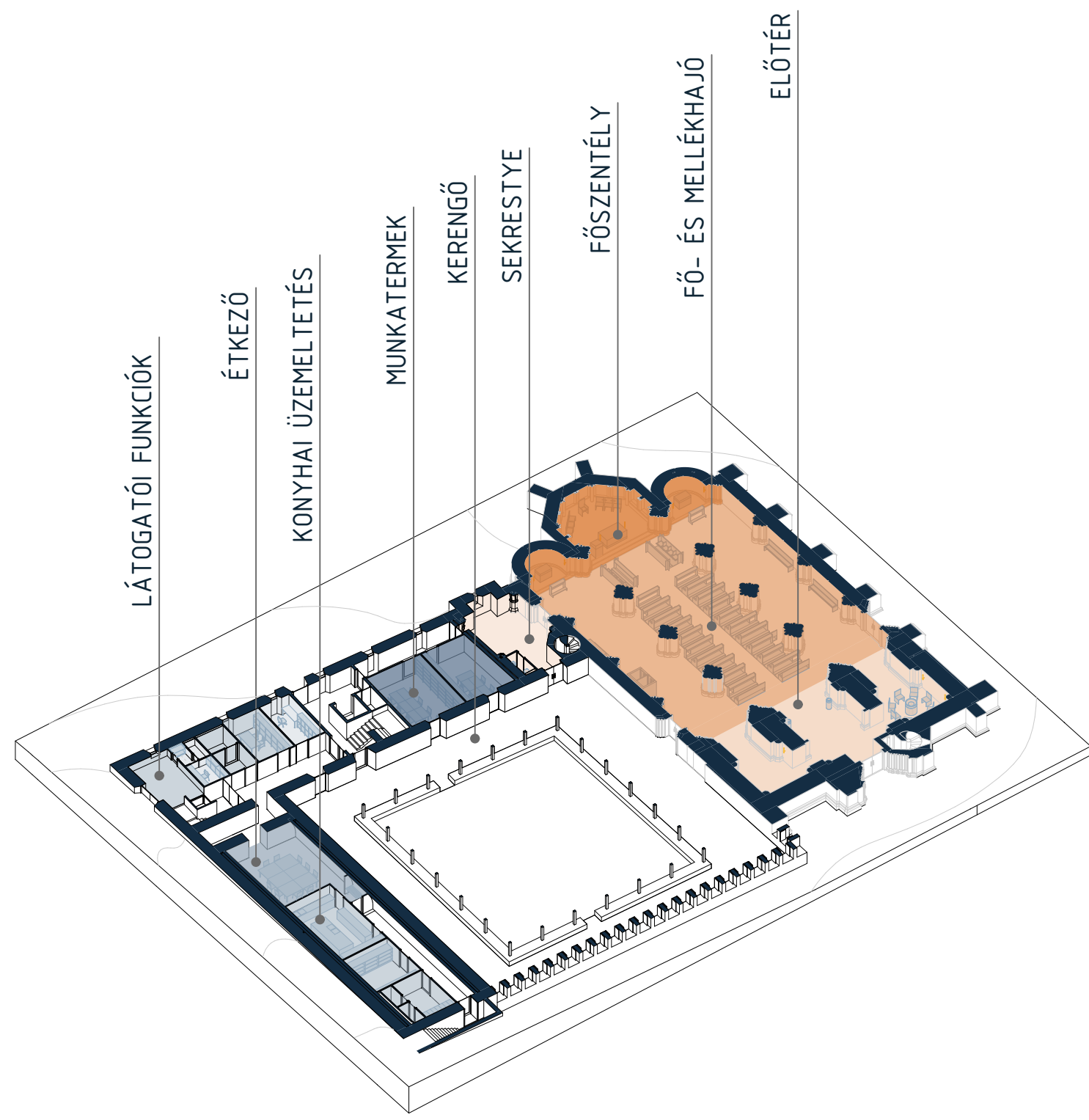
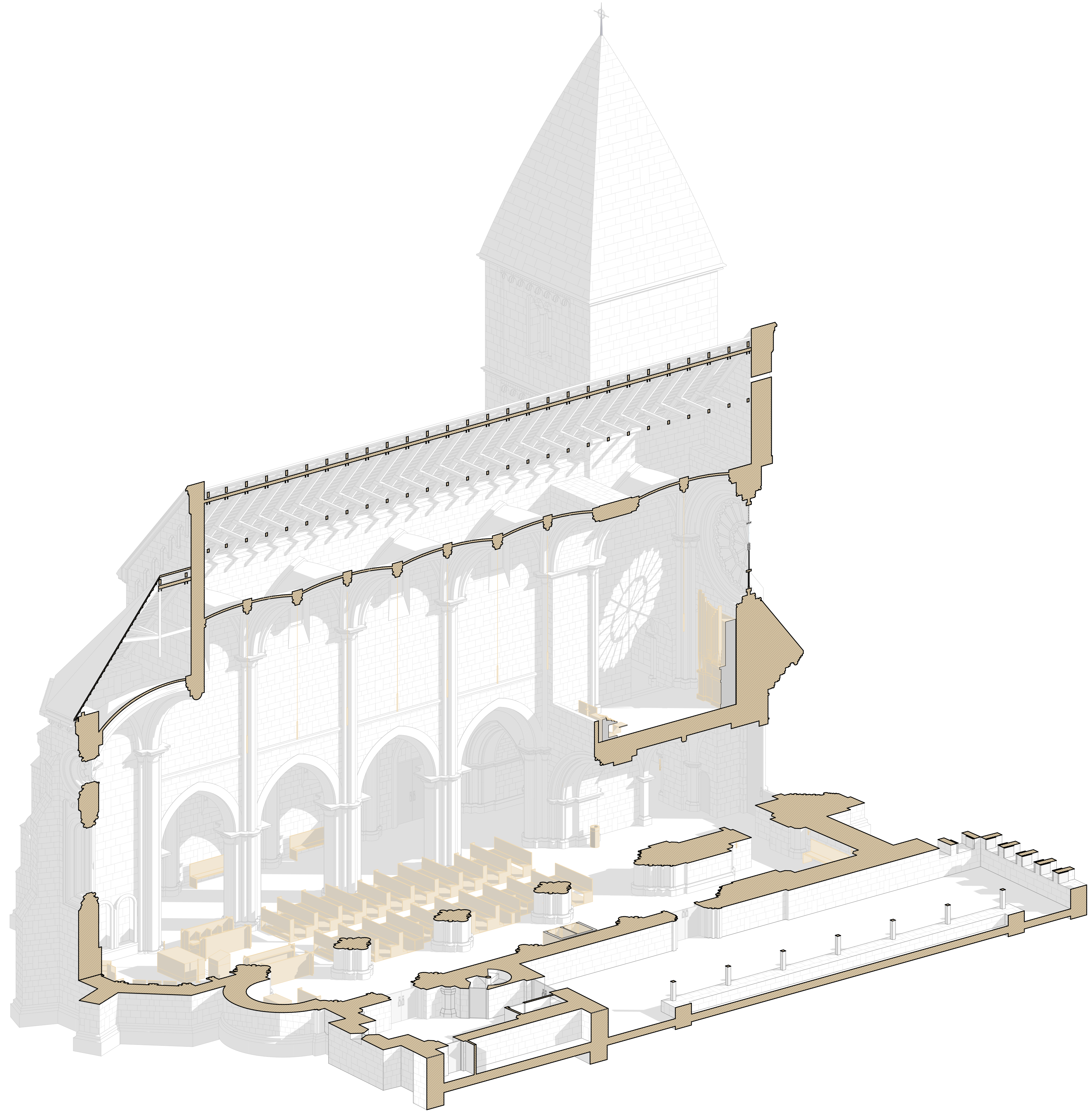
HELYISÉGLISTA

TEPLOTM	
előtér - nyugati főbejárat	
főhajó	
szervezeti stánumok	
mellékajók	
déli beárat	
keresztelők kápolna	
torony alatti tér	
sekretye	
összesen	471,77 m²

NETTÓ ALAPTERÜLET KIMUTATÁS

	laikus	klauzúra
földszint	259,24 m ²	56,94 m ²
első emelet	-	296,20 m ²
második emelet	193,91 m ²	-
összesen	453,15 m²	353,14 m²

TEPLOTM	
földszint	471,77 m ²
első emelet	127,64 m ²
második emelet	34,10 m ²
összesen	633,51 m²



A KOLOSZTOR REKONSTRUKCIÓJA
 A kolostor 13. századi építési állapota az elméleti rekonstrukció analitikája szerint valamilyen szempontból feltételezhető (logikus hipotézis) és a felmerült bizonyíthatatlan elképzelések (totális hipotézis) határán található.

Pályaművünk a kolostor és templom emlékegyüttes 13. századi állapotának Szöke Balázs által készített elméleti rekonstrukció 3D modelljét tekinti megvalósítandónak, a következő módosítással: tervünk szerint a keleti kolostorkert-fal nem teljesen tömör, hanem egy áttört árkádsor épülne a látogatók számára kialakított tér felé.

Az árkádsor nyílásai igény szerint, esetenként fa zsaluziákkal bezárhatóak, gátolva a belátfást. A nyitott árkádsor üzenete pozitív, a premontrei rend spirituális üzenetével összeegyeztethető: nem elzárkózni akar, hanem betekintést enged a szerzetesi életbe, nem kirekeszt, hanem befogad, nem elzárt területet határol, hanem nyit a külvilág felé.

A TEMPLOM REKONSTRUKCIÓJA
 A templom kultúr- és építéstörténetéről, szerkezetéről, jelenlegi és helyreállítható állapotáról számos részletes, tudományos dokumentáció áll rendelkezésre. Az adatok, irányelvek és szakmai dokumentációk alapján a templom térrekonstrukciója nagy biztonsággal feltételezhetően visszaállítható. Tervpályázatunk a 13. századi bazilika újjáépítésének célját tűzte ki. A templom Premontrei renddel való történelmi kapcsolata, a rendház újjáépítése és rendeltetésének megfelelő funkcionális használata megkívánja azt, hogy egy időszíkból feltételezett állapotot - a 13. századit -, egységes stílusképet mutató entitást hozzunk létre.

Pályaművünknek nem célja, és területi keretei nem elégségesek ahhoz, hogy a rekonstrukció részleteiben bemutassuk. A részletes tervezés fázisában műemlékvédelmi szakértők, specialisták, építő-mesterek bevonása szükséges az alkalmazandó építési technika/technológia/anyagok meghatározására.

A 13. századi templom főhajójában nagyméretű szentélyrekesztő állt, szerzetesi stánumokkal. Az újjáépített templom térszerkezete véleményünk szerint akkor adja a legszebb látványt, illetve akkor tölti be tervezett jövőbeni funkcióját leginkább (a szakrális funkció mellett koncertek, kiállítások, előadások, interaktív séták, élményszerű bemutatók), ha a belső térben nem jelenik meg ez a hangsúlyos lehatárolás, nem szűkítjük a használati tér területét. Az építészeti beavatkozás során az egyértelműen, hiteles kutatóssal alátámasztott módon történik a rekonstruálható formák visszaállítása, valamint a kőtári elemek eredeti helyükre történő beépítése.