



RENDAHÁZ - ELŐTÉR



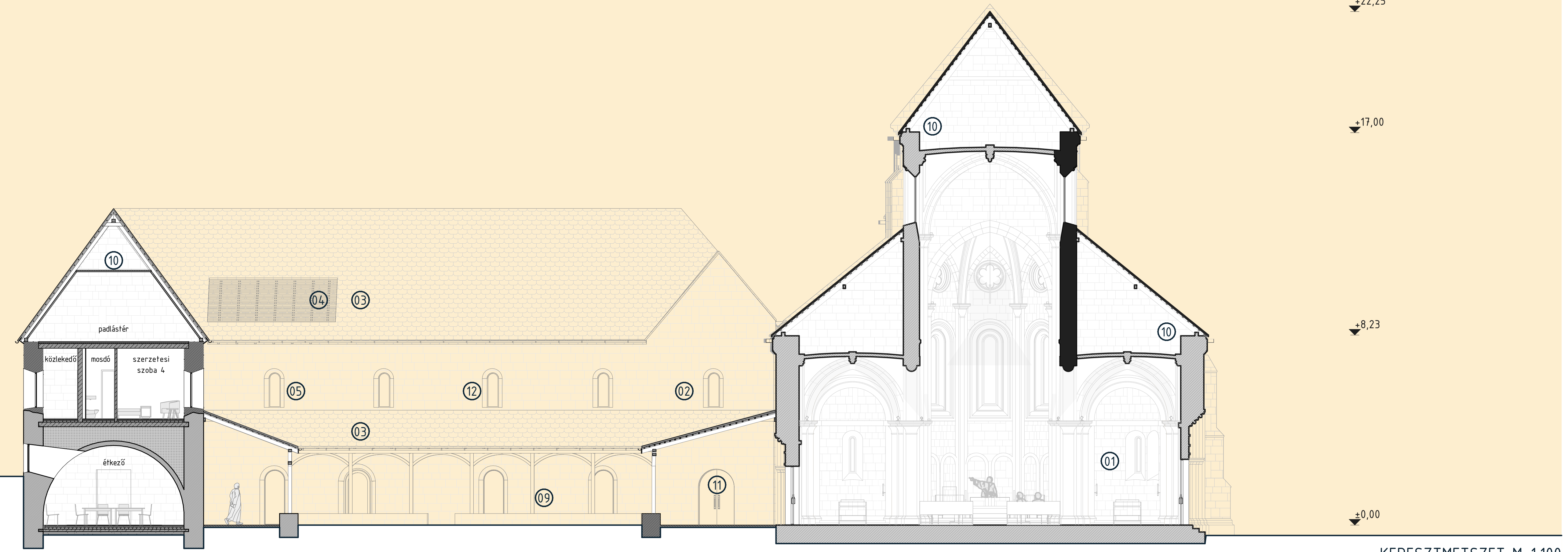
RENDAHÁZ - MUNKATEREM



RENDAHÁZ - SZERZETESI ÉTKEZŐ

RENDAHÁZ ANYAGHASZNÁLAT

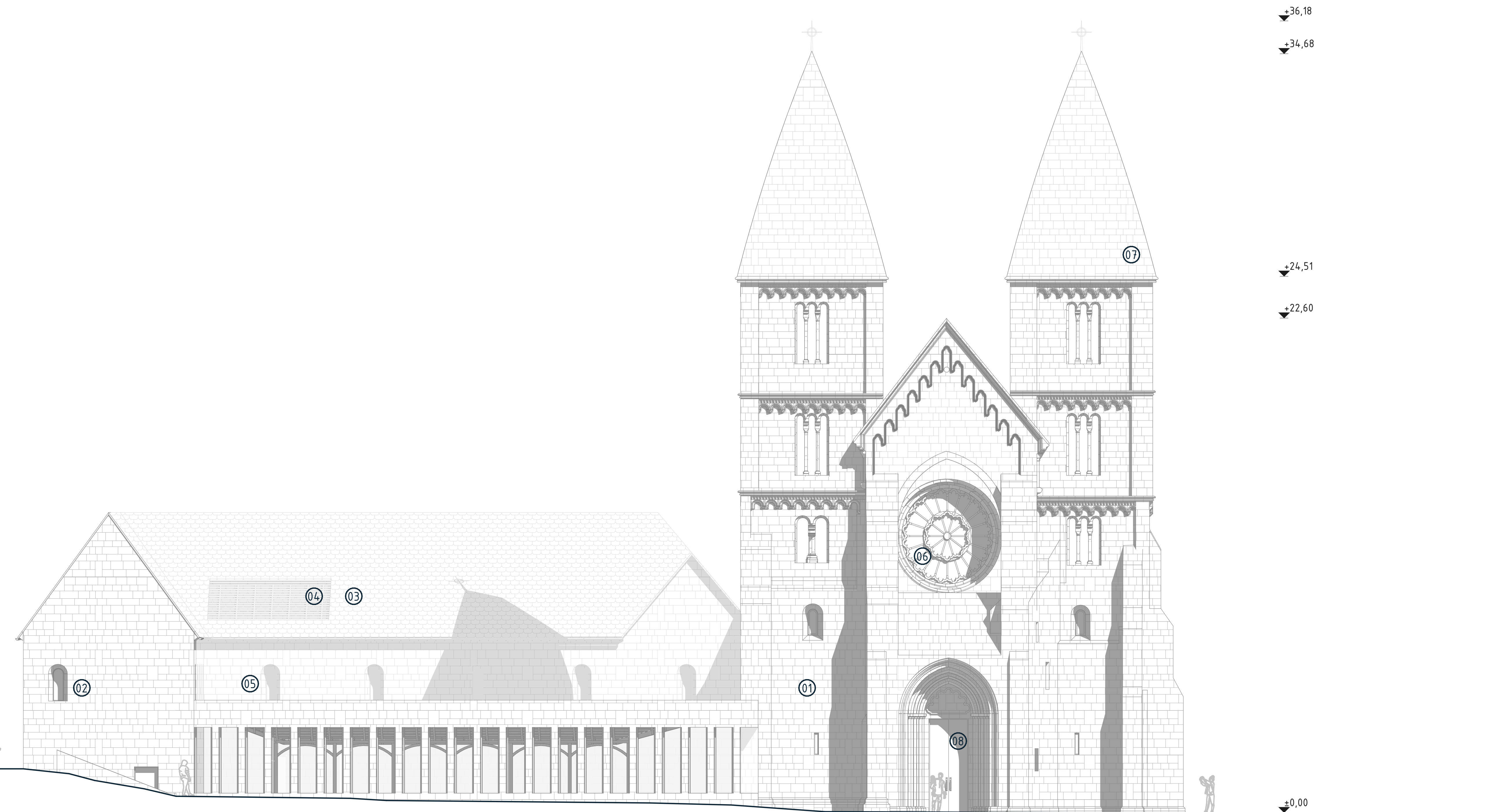
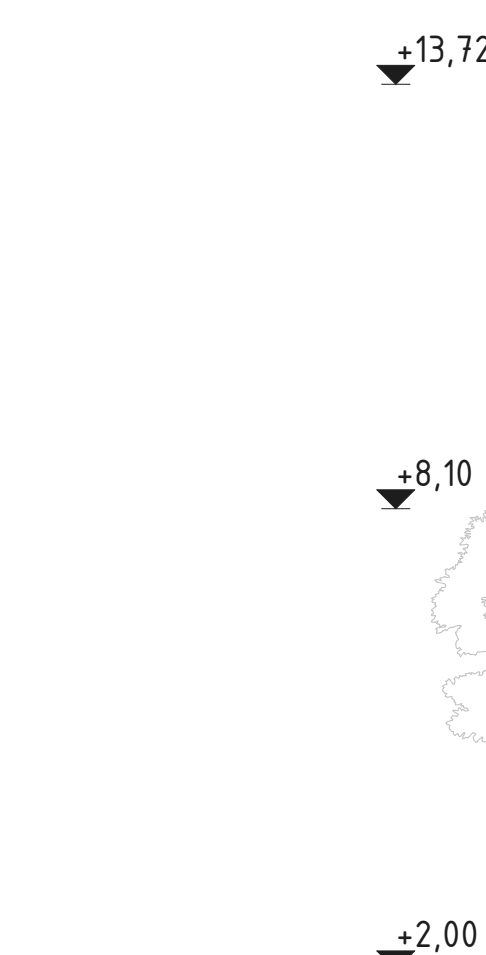
Rendház újjáépítés: tartószerkezete monolit vasbeton szerkezet; homlokzatképzése az Óregtemplom külső mészkő (kéreg) falazatával megegyezően, cél az épület-egyes egységek homlokzati összképének megteremtése; fa nyílászárók; fa fedélszék; cserépfedés; mészkő/fa padozat. A belső téri belsőépítészeti koncepció a szerzetesi életformához igazodóan puritán, egyszerű, nyugodt karaktert képvisel.



KERESZTMETSZET M=1:100

A KOLOSTOR REKONSTRUKCIÓJA

A kolostor 13. századi építési állapota az elméleti rekonstrukció analitikája szerint valamilyen szempontból feltételezhető (logikus hipotézis) és a felmerült bizonyíthatatlan elképzelések (totális hipotézis) határán található. Pályaművünk a kolostor és templom műemlékegyüttes 13. századi állapotának Szőke Balázs által készített elméleti rekonstrukció 3D modelljét tekinti megvalósítandónak.



NYUGATI HOMLOKZAT M=1:100

JELMAGYARÁZAT

- | | | | | | |
|----------------------------------|---------------------|-----------------------|--------------------------|-------------------------------|--------------------------------|
| ① nyers, faragott mészkő falazat | ③ agyagcserép fedés | ⑤ fa ablak | ⑦ mészkő toronysisak | ⑨ fa tartószerkezet (kerengő) | ⑪ tömör fa mellékajtó |
| ② nyers, faragott mészkő falazat | ④ kerámia lamella | ⑥ üvegezett rózsablak | ⑧ tömör fa bejárati ajtó | ⑩ fa fedélszék | ⑫ csiszolt mészkő ablak bétlet |