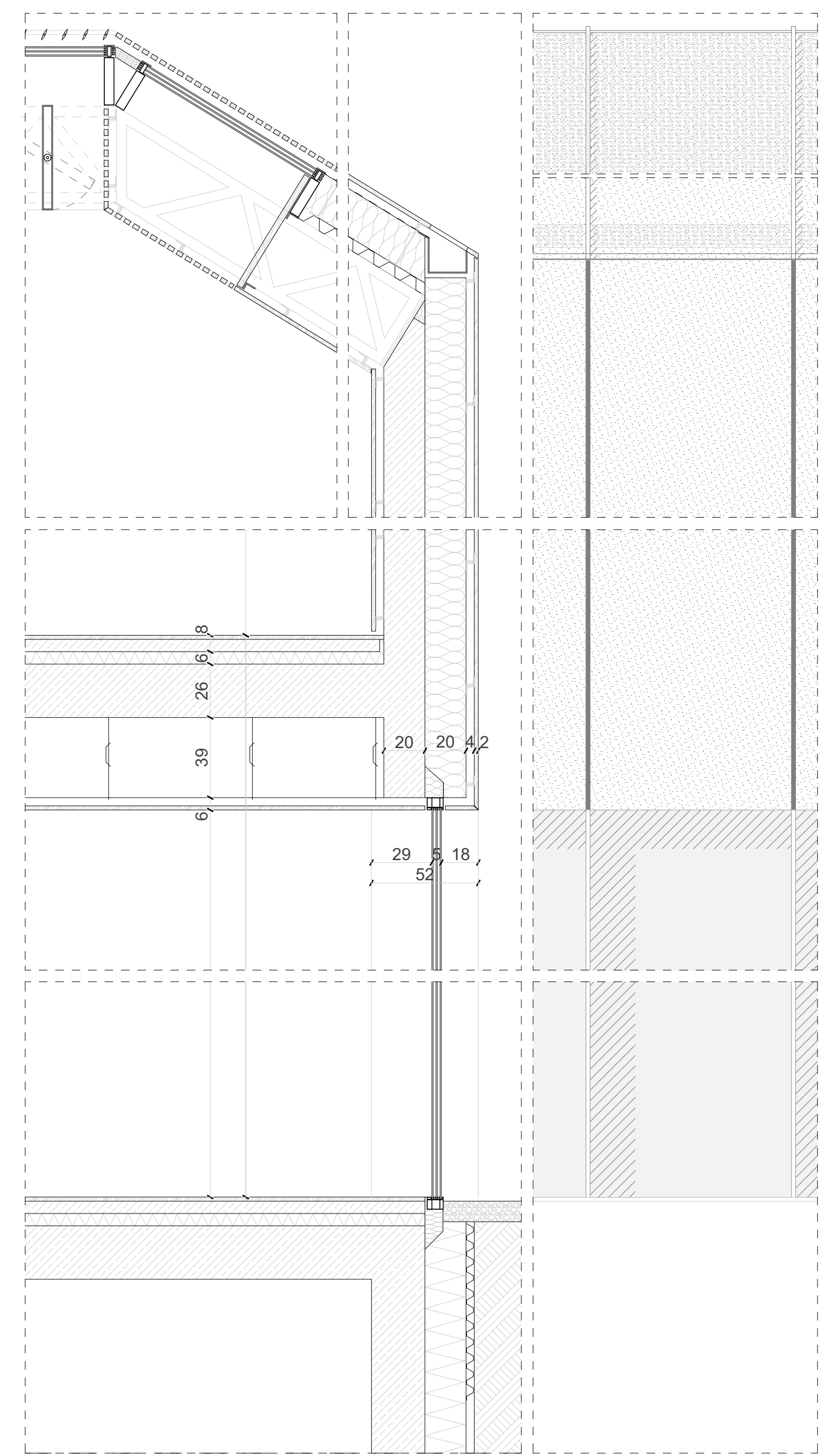


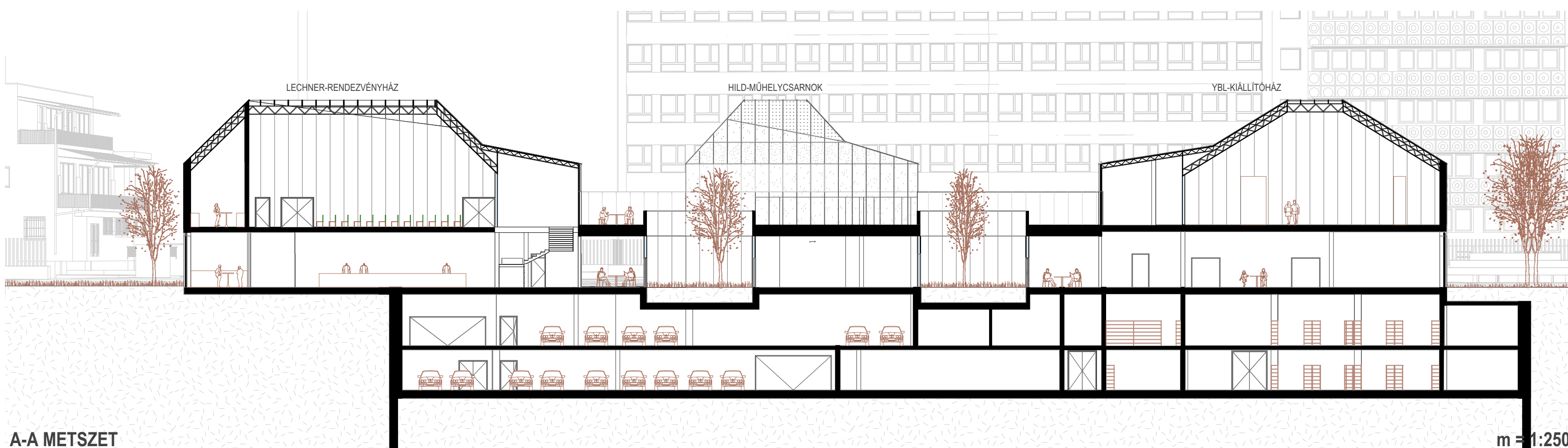
P1 ALAPRAJZ

m = 1:250



HOMLOKZATI NÉZET ÉS KERESZTMETSZET

m = 1:20



A-A METSZET

m = 1:250



ANYAG ÉS SZERKEZET

ÉPÍTÉSZETI FOMÁLÁS, ANYAGHASZNÁLAT, MŰSZAKI IGÉNYSZINT MEGFOGALMAZÁSA.

"A következő előadásig még van egy kis szünet és a rendezvényterazon vizsgálom a felületeket, tömegformákat - szakmai ártalom.....A tetőformák emlékeztetnek a Herczel és Grünwald épületeken is megjelenő manzard tetőformára - annak az átíratára. Az épületen megjelenő homlokzati anyag a nagytáblás kerámia és az üveg. A kerámiaburkolat a homlokzatról átfordul a csendesítőre, majd a Grünwald és Herczel épületeket mimikáló meredekebb hajlásszögű tetőre. A tetején átszűrik a kiállítóterekben zajló izgalom a perforált kerámiatáblák alatt."

