

Építészeti koncepció és funkcionális működés - összefoglaló

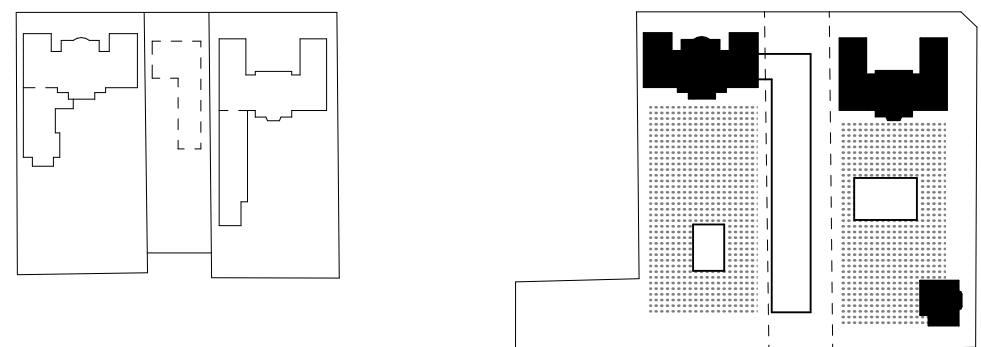
A Városligeti fasor cour d'honneur-os palotái archetipikusan a kerre néző rizalitokkal nagy összefüggő keret követelményeinek. Ebben a kertben maximálisan egy pavilon vagy kerttől való elválasztás (lásd eredeti tervrajz) tud funkcionálisan megjelenni. Ennek a pavilonnak az elhelyezése is csak követően előzetes a palota kerttől való elválasztására illik szerkeszteni. Így van ez a Hercul szanatórium és a Grünwald szanatórium esetében is, funkcióválasztás ellenére is ezek a paloták megkövetelik ezt a fajta gondolkodásmódot.

Különs helyzetet teremt egy intézmény (NEM) két hasonló francias szerkesztési palotába való költöztetése. A két egykori szanatóriumot egyesítésként, valamint a funkcióválasztás következményeként, a két épület közös felismerhető karaktert kíván.

A javasolt telepítésünk a két fasori palotát egy újabb cour d'honneur két oldalsó részénél tekinti. E két szárny között jön létre az a portikus, amelyk miatt kialakított épület a funkció által megkövetelt legnagyobb teret adó otthont. Ez a fasorra merőleges szárny egyben megoldja a két palotakeretben elhelyezett pavilon keretű épület feltartását. A főépület által két részre tagolt kerthe két pavilonépület kapott helyet: a Grünwald épület kertjében a rendezvényterem pavilonja, míg a Hercul épület kertjében a space box pavilon jellegű épülete.

A Városligeti fasorra merőleges tengelyű portikus mögé kialakított lépcső, egyszerre összeköti és feltáratja a két palotakeretet, mint a két kiállítási funkciót. A fő kiállítási épület hosszú tömbje, a Városligeti fasoron otthonos telepítésre is reflektál. Ez a főépület a Bajza utcai oldalon úgy zárja le a tömböt, hogy karakteres háttérrel szolgáljon a Walter Rózsi villának, amelyek a Grünwald kertben elhelyezett Bajza utcára néző rendezvényterem pavilonjával értelmezhetőbb léptékváltást nyer. A Bajza utcai nagy kertben (keretben) elhelyezett két pavilon jellegű épület az egész tömböt karakteresen és egyértelműen zárja, nem léptékváltást jelent meg ezután a Walter Rózsi villa, hanem egy egységes részeként.

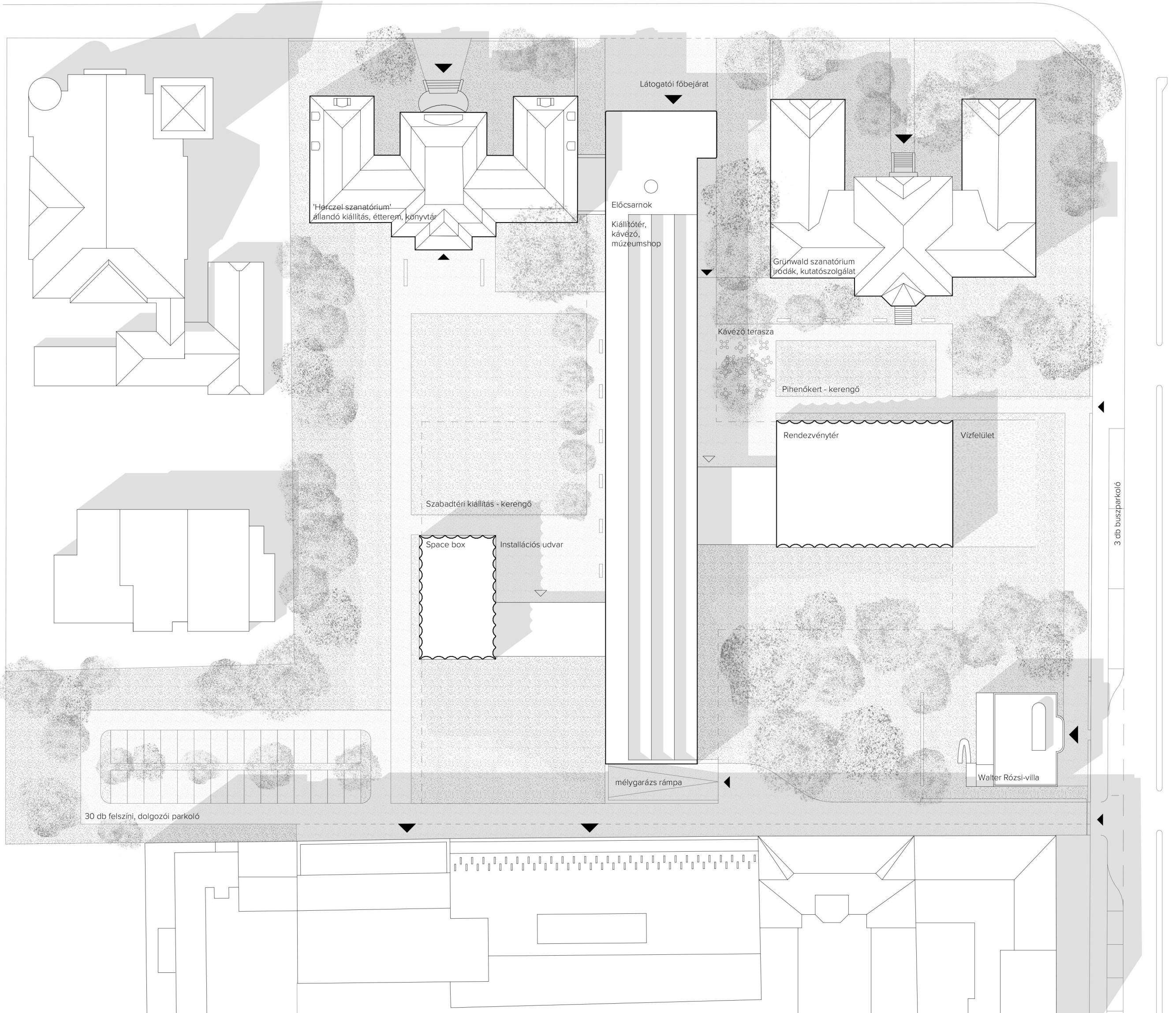
Az új főépület magas műkö pillérek által kialakított portikusza mögött turkiz színű selyemfátyolos mázas kerámia burkolattal kap. E kerámiaburkolat a csatlakozó Hercul ház kváder - parkányzat - kannelúra rendszeréből származtatott vízszintes, változó magasságú sávrendszereként közep regisztrációkat. E regisztrációk szándékaink szerint megjelennek a magyar építészetünkben a köztudott formális ábrázolásokat, relief szerű plasztikákat, fontos nevek, évszámokat, jeleket (lásd műszaki leírásban található grafika). A kerámiamunkákat selyemfátyolos és matt, turkiz színe a magyar szecesszós közeli kiemelkedő



épületek kerámiamunkáztatához is igazított (Árkay Aladár), valamint a Hercul, Grünwald házak kertjének levegőjét kívánja megjelteni. A főépület két földszinti regisztráció sorolt részes homorú elemek. E homorú elemek fény-árnyék plasztikájával teszi környék pavilonkeretűvé a kert építményeket.

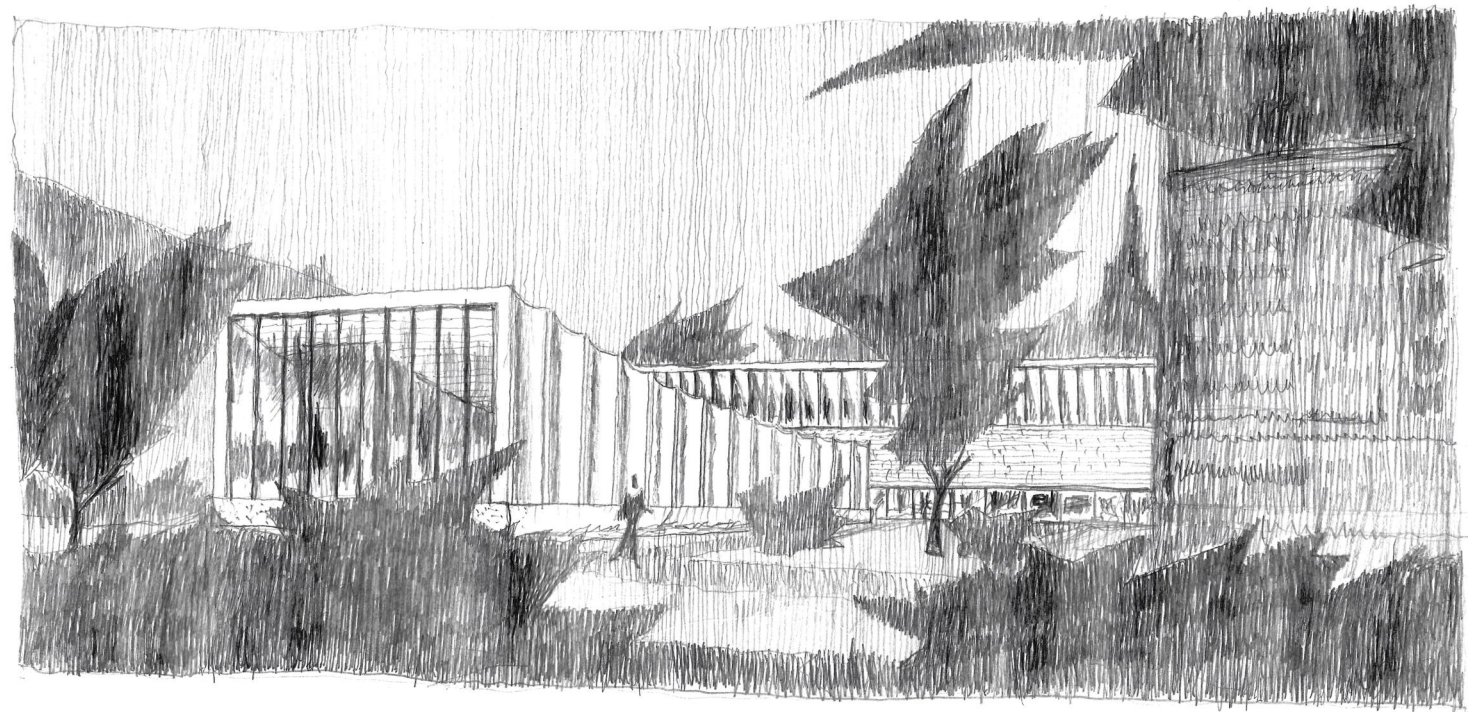
A terv követi programban kiadott funkcionális- és a szanatórium épületekre kiadott elrendezési javaslatot. A főépület shed-tetőkkel bevilágított csarnokterét belsőépítészeti elemként kezelt dobozok lapjakkal, melyekben kiszolgáló funkciók kaptak helyet. Az így létrejövő tér multifunkcionális, többfeltehetően tagoltan, szecesszionista, akár az előcsarnok-különléte arányát is változtatva adott szükségletek szerint. Az előcsarnokból egy lépcső vezet a -1. szinten elhelyezett ruházati-mosdó együtteshez, majd tovább a mélygarázsba. Az előcsarnokból közvetlenül elérhető a Hercul ház földszínein található étterem, múzeumpedagógia, valamint az 1. emeleten található állandó kiállítás is.

Az előcsarnok a Bajza utca felé nyílik ki, közös terasszal és kerengővel a rendezvényavilomnak, míg a különléte a Grünwald szanatórium kertjében kialakított installációs tér felé tárul fel. A -1. szinten található a raktárak, a -2. szinten a műtárgyáállítás-előkészítés történik a nagy belmagasságú raktárakkal egyetemben. Tehenlitt közlekedik a szintek között (beleértve a különléte szintjét is). Mindhárom épület átjárható a tervezett alatt.

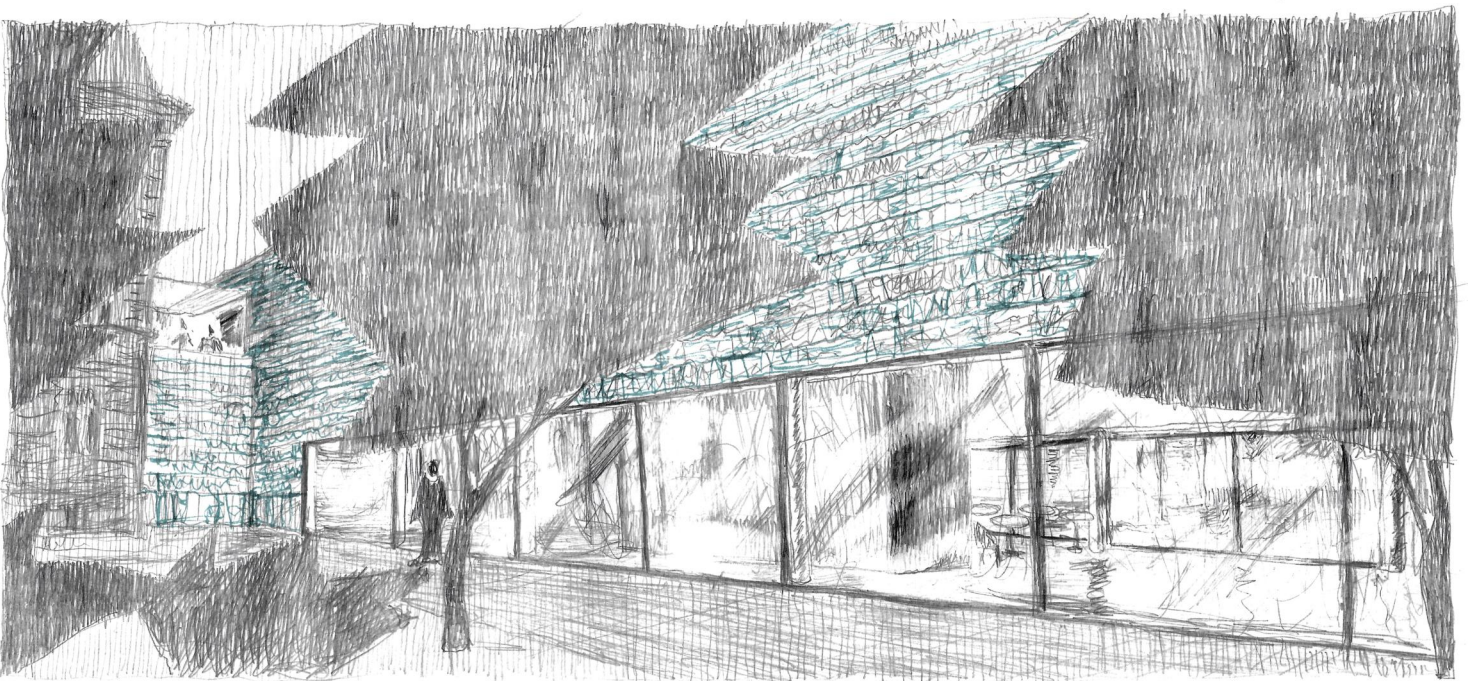


Helyszínrajz 1:1500

Rajz a Városligeti fasor felől



Rajz a Bajza utca felől

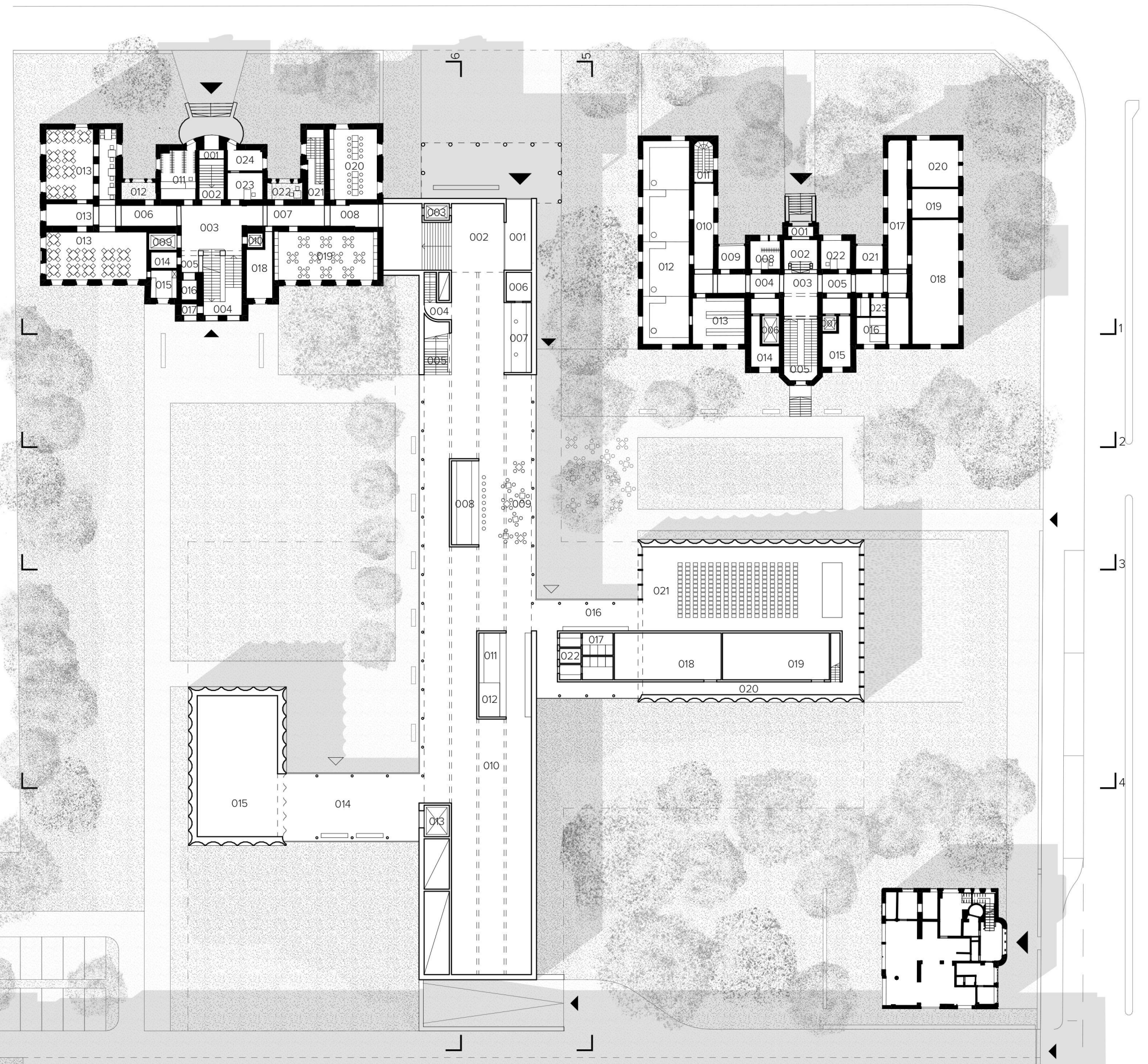


Rajz a szabadtéri kiállítótér felől

Vált Hercul szanatórium		
001	szélfaló	3 m ²
002	előtér	23 m ²
003	lábogató eldter	38 m ²
004	lépcső	28 m ²
005	köcskecsés	6 m ²
006	köcskecsés	22 m ²
007	köcskecsés	16 m ²
008	akócsés	16 m ²
009	lár	7 m ²
010	lár	24 m ²
011	ruházár	19 m ²
012	szócsár	14 m ²
013	otthon vendéglár	14 m ²
014	alk. eled	4 m ²
015	konyha szobog	10 m ²
016	lakószár	4 m ²
017	alk. raktár	2 m ²
018	gépészár	20 m ²
019	múzeumpedagógia foglalkoztató	68 m ²
020	múzeumpedagógia foglalkoztató	46 m ²
021	lépcső	16 m ²
022	teremláda párhorgó	8 m ²
023	porta	13 m ²
024	baromgyás szolgálat	4 m ²

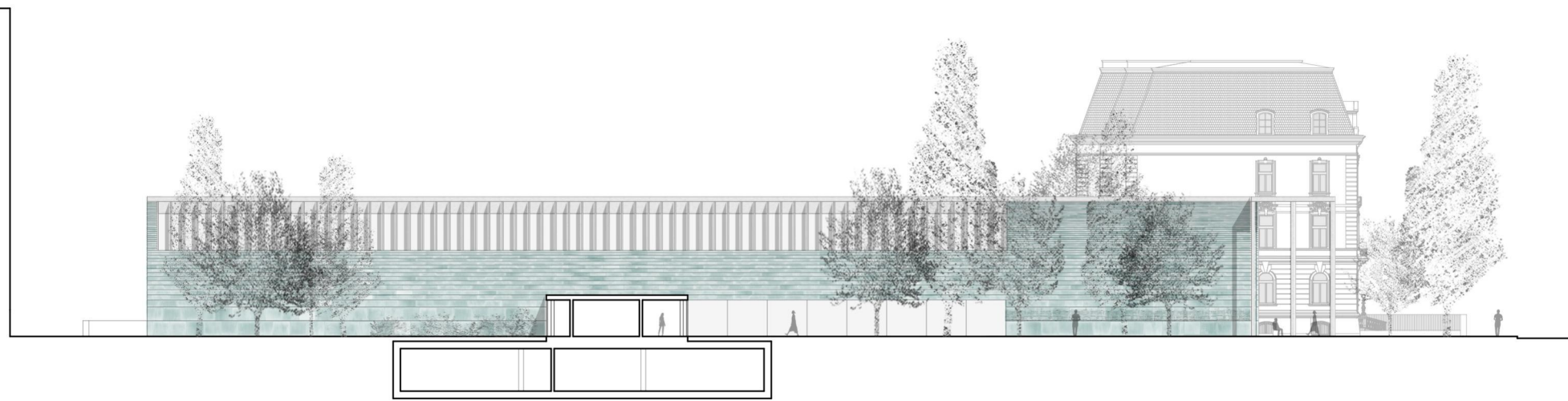
Főépület		
001	szélfaló	23 m ²
002	lábogató előcsarnok	237 m ²
003	lár	6 m ²
004	lépcső	17 m ²
005	gépészár raktár	19 m ²
006	gépészár	17 m ²
007	gépészár	17 m ²
008	külső konyha	38 m ²
009	külső vendéglár	66 m ²
010	külső vendéglár	500 m ²
011	múzeum bot	50 m ²
012	lár	19 m ²
013	köcskecsés	12 m ²
014	space box	155 m ²
015	köcskecsés	46 m ²
016	mosdó	29 m ²
017	rendezvény csarnok	68 m ²
018	rendezvény raktár	83 m ²
019	rendezvényterem	249 m ²
020	alk. mosdó	4 m ²

Vált Grünwald szanatórium		
001	szélfaló	4 m ²
002	előtér	20 m ²
003	lépcső	28 m ²
004	köcskecsés	30 m ²
005	köcskecsés	30 m ²
006	lépcső	30 m ²
007	lár	7 m ²
008	lár	2 m ²
009	ruházár	12 m ²
010	lár	23 m ²
011	lépcső	17 m ²
012	külső vendéglár	130 m ²
013	külső vendéglár	31 m ²
014	külső vendéglár	12 m ²
015	lakószár	12 m ²
016	lakószár	12 m ²
017	mosdó	16 m ²
018	lakószár	16 m ²
019	lakószár	80 m ²
020	vendéglár	30 m ²
021	lakószár	30 m ²
022	porta	12 m ²
023	alk. mosdó	4 m ²



Vezérszint alaprajz 1:1500

Városligeti fasori utcai homlokzati nézet 1:1500



6-os metszet 1:1500

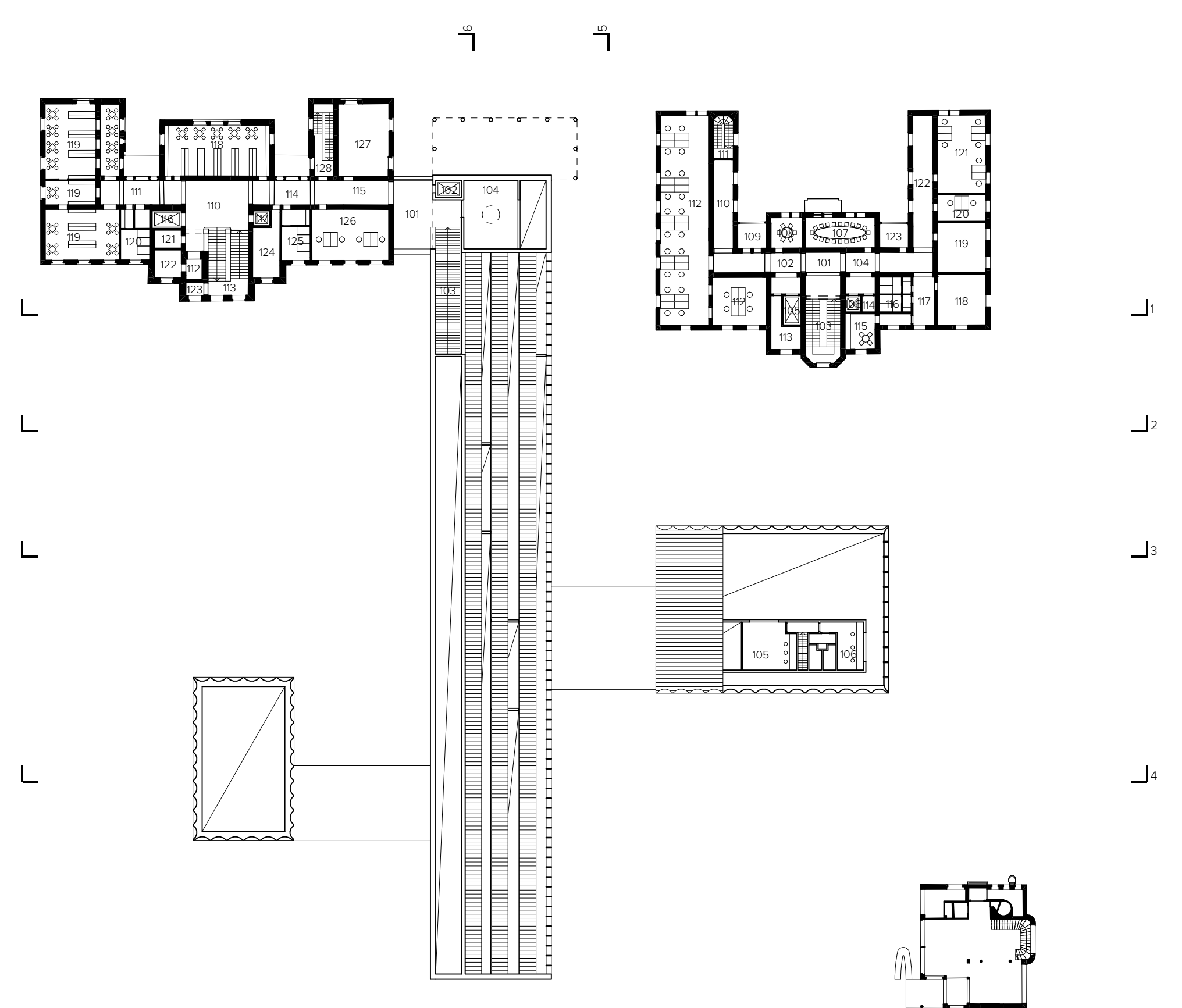


Látványterv 2-es nézőpont

Vált Hercul szanatórium		
110	lábogató eldter	39 m ²
111	köcskecsés	22 m ²
112	köcskecsés	14 m ²
113	lépcső	25 m ²
114	köcskecsés	25 m ²
115	akócsés	16 m ²
116	lár	7 m ²
117	köcskecsés	16 m ²
118	könyvtár szabadpolcos olvasó	69 m ²
119	könyvtár szabadpolcos olvasó	134 m ²
120	mosdó	20 m ²
121	lakószár	10 m ²
122	alk. raktár	10 m ²
123	lakószár	18 m ²
124	gépészár	20 m ²
125	lakószár	51 m ²
126	könyvtár	48 m ²
127	lakószár	48 m ²
128	lépcső	18 m ²

Főépület		
101	akócsés	44 m ²
102	lár	4 m ²
103	lépcső	40 m ²
104	külső vendéglár	48 m ²
105	technikai helyiség	32 m ²
106	műtárgyterem	32 m ²

Vált Grünwald szanatórium		
101	előtér	20 m ²
102	előtér	30 m ²
103	lépcső	28 m ²
104	előtér	31 m ²
105	lár	7 m ²
106	lár	3 m ²
107	tárgyaló	27 m ²
108	tárgyaló	15 m ²
109	tárgyaló	9 m ²
110	köcskecsés	23 m ²
111	lépcső	17 m ²
112	külső vendéglár	160 m ²
113	gépészár	13 m ²
114	gépészár	3 m ²
115	lakószár	16 m ²
116	mosdó	14 m ²
117	köcskecsés	14 m ²
118	múzeumpedagógia	32 m ²
119	alk. mosdó	4 m ²
120	alk. mosdó	48 m ²
121	alk. mosdó	35 m ²
122	tárgyaló	9 m ²



1. emelet alaprajz 1:1500