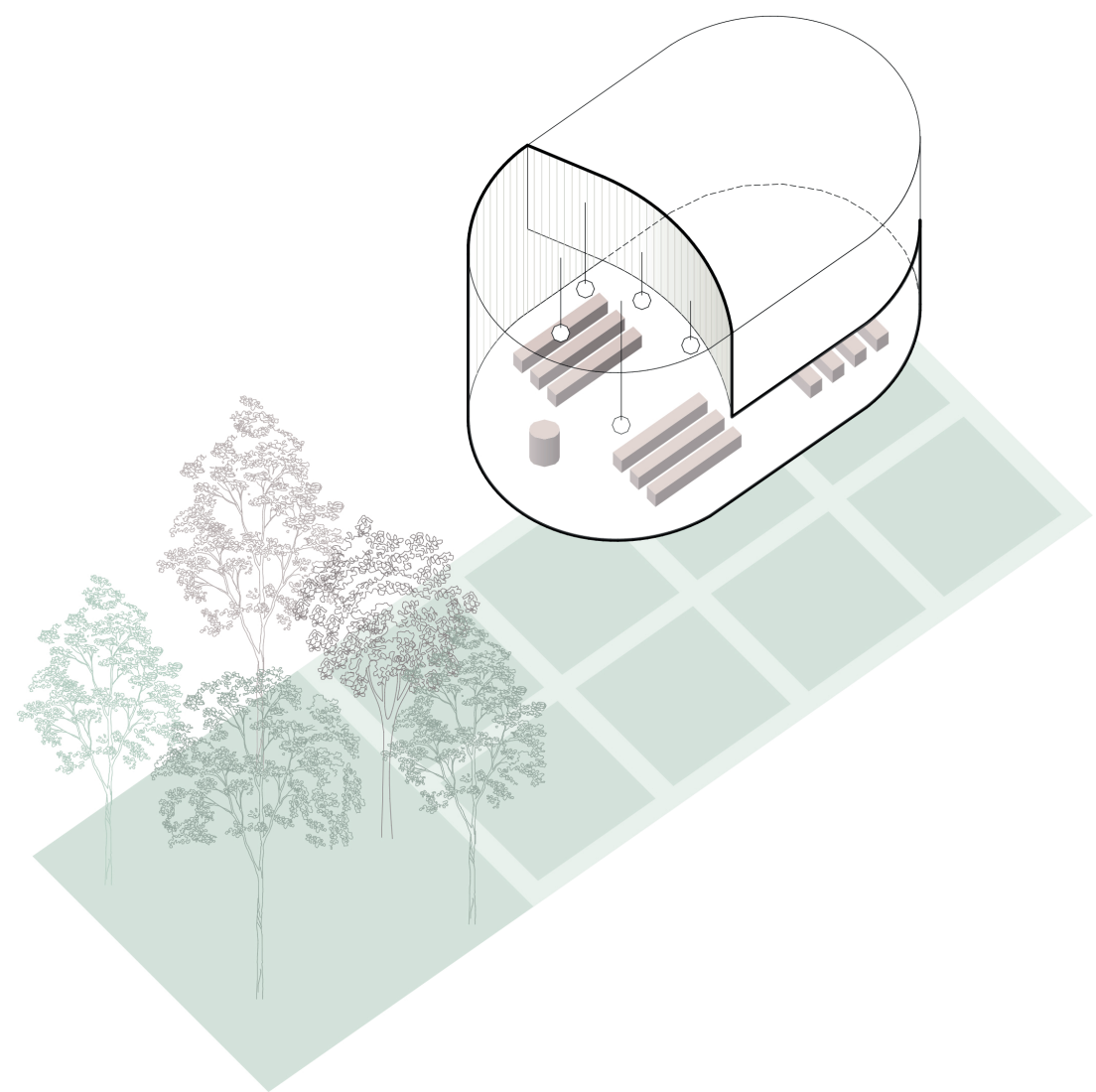




CAMPUS-RÉT ÉS ESŐKERT A MARKUSOVSKY PARKBAN

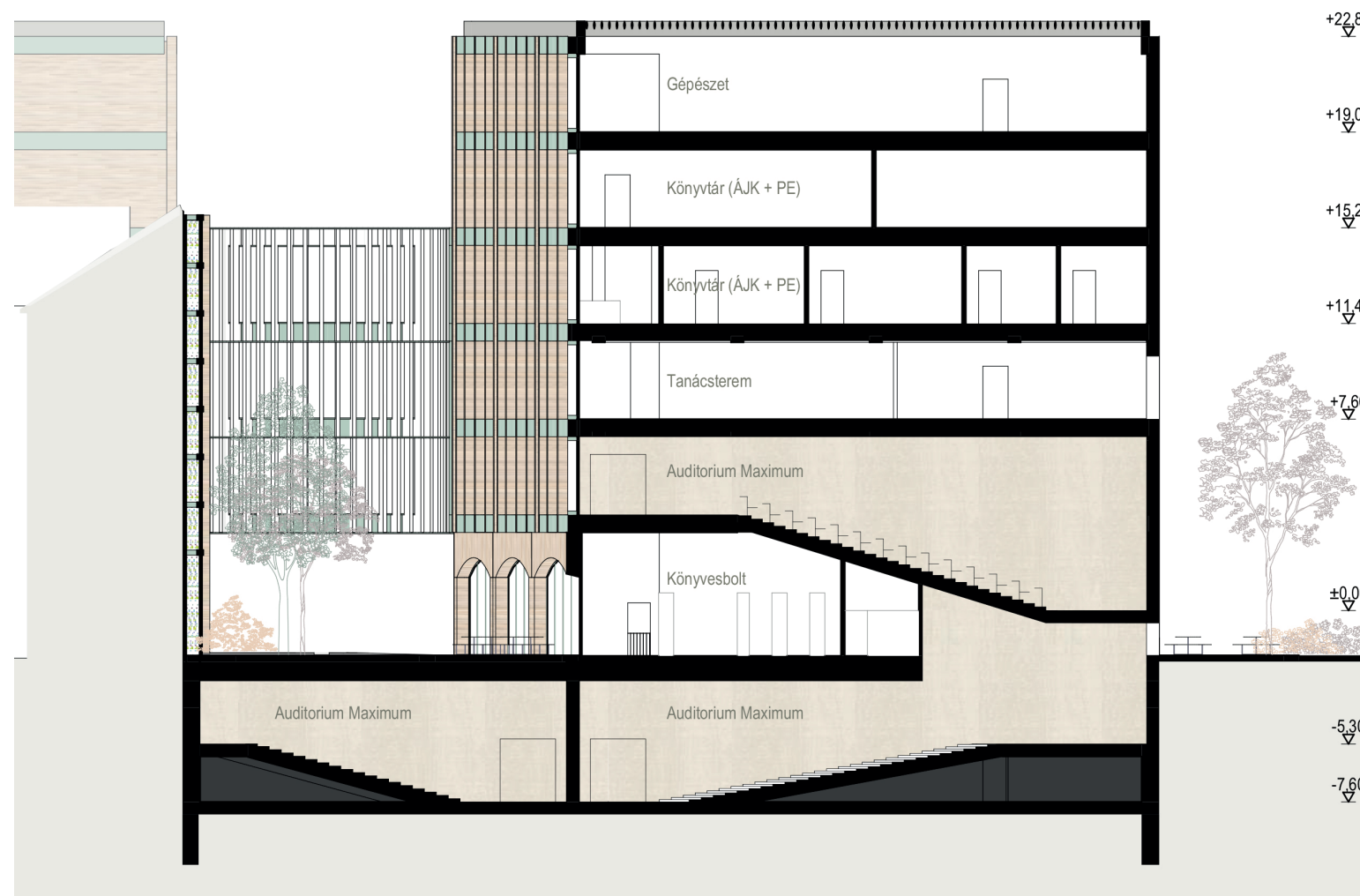


**KÁPOLNA ÉS HÍD**

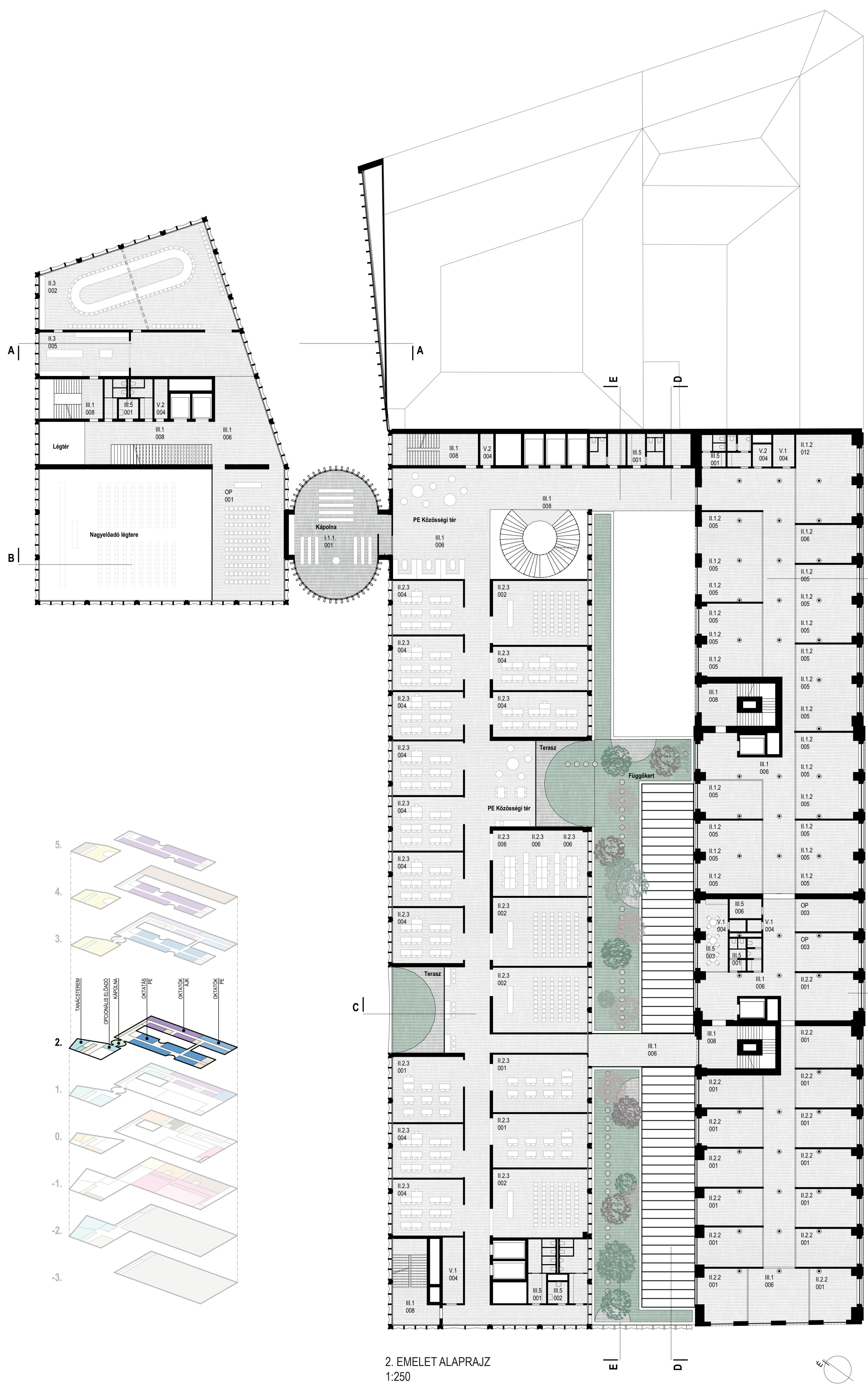
Az egyetem két főépülete között hídként és kapuként feszül egy légius, íves forma, mely közösségi tereket és a kápolnát foglalja magában. Szimbolikus, de nem hivalkodó jelként minden nap átgyűnk alatta, és az aula nyüzsgő teréből könnyen elérhető ez a csendes, park felé néző, homokfúvott üveglamellákkal árnyékoltt tér. A kápolna alatt profánabb, átjárható közösségi tér képez hidat a két épület között.



B METSZET 1:250



A METSZET 1:250



2. EMELET ALAPRAJZ 1:250

HELYISÉGLISTA / 2. EMELET		
Kód	Helyiség neve	Terület
<b>I.1.1. Egyetemi iktatószobák és kápolna</b>		
I.1.1. 001	Kápolna	115,41
<b>II.1.2. ÁJK - Oktatók helyiségei</b>		
II.1.2. 005	ÁJK Oktatói Iroda	18,23
II.1.2. 005	ÁJK Oktatói Iroda	18,25
II.1.2. 005	ÁJK Oktatói Iroda	18,29
II.1.2. 005	ÁJK Oktatói Iroda	18,36
II.1.2. 005	ÁJK Oktatói Iroda	18,43
II.1.2. 005	ÁJK Oktatói Iroda	18,51
II.1.2. 005	ÁJK Oktatói Iroda	18,61
II.1.2. 005	ÁJK Oktatói Iroda	18,67
II.1.2. 005	ÁJK Oktatói Iroda	18,68
II.1.2. 005	ÁJK Oktatói Iroda	18,92
II.1.2. 005	ÁJK Oktatói Iroda	19,03
II.1.2. 005	ÁJK Oktatói Iroda	19,12
II.1.2. 005	ÁJK Oktatói Iroda	19,19
II.1.2. 005	ÁJK Oktatói Iroda	19,50
II.1.2. 005	ÁJK Oktatói Iroda	20,71
II.1.2. 005	ÁJK Oktatói Iroda	20,96
II.1.2. 005	ÁJK Oktatói Iroda	21,00
II.1.2. 005	ÁJK Oktatói Iroda	21,05
II.1.2. 005	ÁJK Oktatói Iroda	21,64
II.1.2. 005	ÁJK Oktatói Iroda	22,69
II.1.2. 005	ÁJK Oktatói Iroda	28,61
II.1.2. 005	ÁJK Oktatói Iroda	32,29
II.1.2. 006	ÁJK Oktatói Közösségi Szoba	28,23
II.1.2. 012	ÁJK Projekt Iroda	64,54
<b>II.2.2. PE - Oktatók helyiségei</b>		
II.2.2. 001	PE Egység Oktatói Iroda	25,05
II.2.2. 001	PE Egység Oktatói Iroda	28,18
II.2.2. 001	PE Egység Oktatói Iroda	28,18
II.2.2. 001	PE Egység Oktatói Iroda	28,19
II.2.2. 001	PE Egység Oktatói Iroda	28,21
II.2.2. 001	PE Egység Oktatói Iroda	28,24
II.2.2. 001	PE Egység Oktatói Iroda	28,65
II.2.2. 001	PE Egység Oktatói Iroda	29,02
II.2.2. 001	PE Egység Oktatói Iroda	29,07
II.2.2. 001	PE Egység Oktatói Iroda	29,65
II.2.2. 001	PE Egység Oktatói Iroda	30,61
II.2.2. 001	PE Egység Oktatói Iroda	30,69
II.2.2. 001	PE Egység Oktatói Iroda	30,81
II.2.2. 001	PE Egység Oktatói Iroda	35,57
<b>II.2.3. PE - Oktatói területek</b>		
II.2.3. 001	PE Egység Labor	56,74
II.2.3. 001	PE Egység Labor	62,33
II.2.3. 001	PE Egység Labor	66,98
II.2.3. 002	PE Egység Kisebítő	74,46
II.2.3. 002	PE Egység Kisebítő	75,34
II.2.3. 002	PE Egység Kisebítő	79,16
II.2.3. 002	PE Egység Kisebítő	79,17
II.2.3. 004	PE Egység Szemináriumi Terem	41,34
II.2.3. 004	PE Egység Szemináriumi Terem	46,64
II.2.3. 004	PE Egység Szemináriumi Terem	46,64
II.2.3. 004	PE Egység Szemináriumi Terem	46,64
II.2.3. 004	PE Egység Szemináriumi Terem	46,64
II.2.3. 004	PE Egység Szemináriumi Terem	46,76
II.2.3. 004	PE Egység Szemináriumi Terem	46,76
II.2.3. 004	PE Egység Szemináriumi Terem	47,93
II.2.3. 004	PE Egység Szemináriumi Terem	48,71
II.2.3. 004	PE Egység Szemináriumi Terem	50,68
II.2.3. 004	PE Egység Szemináriumi Terem	52,25
II.2.3. 006	PE Egység HÖK	24,31
II.2.3. 006	PE Egység HÖK	24,86
II.2.3. 006	PE Egység HÖK	26,86
<b>II.3. Közös auditoriumok és előadók</b>		
II.3. 002	Tanácskozóterem	185,08
II.3. 005	Nagyelődő és Tanácskozó Kapcsolódó Catering	48,26
<b>III.1. Közlekedőterek</b>		
III.1. 006	Közlekedő	42,97
III.1. 006	Közlekedő	55,15
III.1. 006	Közlekedő	71,37
III.1. 006	Közlekedő	123,18
III.1. 006	Közlekedő	206,41
III.1. 006	Közlekedő	212,61
III.1. 006	Közlekedő	575,36
III.1. 008	Lépcsők, Lépcsőházak, Liftek	27,16
III.1. 008	Lépcsők, Lépcsőházak, Liftek	33,21
III.1. 008	Lépcsők, Lépcsőházak, Liftek	33,80
III.1. 008	Lépcsők, Lépcsőházak, Liftek	34,71
III.1. 008	Lépcsők, Lépcsőházak, Liftek	38,41
<b>III.5. Egyéb területek</b>		
III.5. 001	Mosdók	12,82
III.5. 001	Mosdók	19,47
III.5. 001	Mosdók	23,54
III.5. 001	Mosdók	37,82
III.5. 001	Mosdók	38,23
III.5. 002	Akadálymentes Mosdók	5,28
III.5. 003	Teakonyha	24,07
III.5. 006	Irodástechnika, Copy Terület	7,71
<b>OP Opcionális kiegészítő funkciók</b>		
OP 001	Középes Előadóterem (közös)	116,53
OP 003	Általános Iroda	24,99
OP 003	Általános Iroda	29,02
<b>V.1. Üzemeltetés</b>		
V.1. 004	Üzemeltetés	2,07
V.1. 004	Üzemeltetés	2,37
V.1. 004	Üzemeltetés	8,52
V.1. 004	Üzemeltetés	16,85
<b>V.2. Gépezet</b>		
V.2. 004	Gépészeti és elektromos helyiségek	5,25
V.2. 004	Gépészeti és elektromos helyiségek	5,27
V.2. 004	Gépészeti és elektromos helyiségek	6,80
		<b>4 234,33 m<sup>2</sup></b>