

KEREPES-SZILASLIGET, HRSZ: 1708/20-21

FÖLDSZINTIALAPRAJZ, M=1:100



A telken összesen 16 db,
a földszinten és az emeleten 9-9
lakás kerül elhelyezésére.
A két telek területe: 617 m² + 1864 m²
Összesen: 2481 m²
Az épület bruttó területe 743,57 m²
A telek beépítése: 29,99 %

HRSZ:1708/21

Új telekosztás

A

B

Új telekosztás

C

AZ ÉPÜLETBEN ÖSSZESEN:
1-es típus: 8 db - 63,45 m² / nappali + 2 fél szoba/
2-es típus: 4 db - 58,26 m² / nappali + 2 fél szoba/
3-as típus: 2 db - 93,28 m² / nappali + 2 szoba + 1 fél szoba/
4-es típus: 4 db - 44,93 m² / nappali + 1 fél szoba

Eredeti telekhatár

HRSZ:1708/20

2. Lakás típus
58,26 m²

1. Lakás típus
63,45 m²

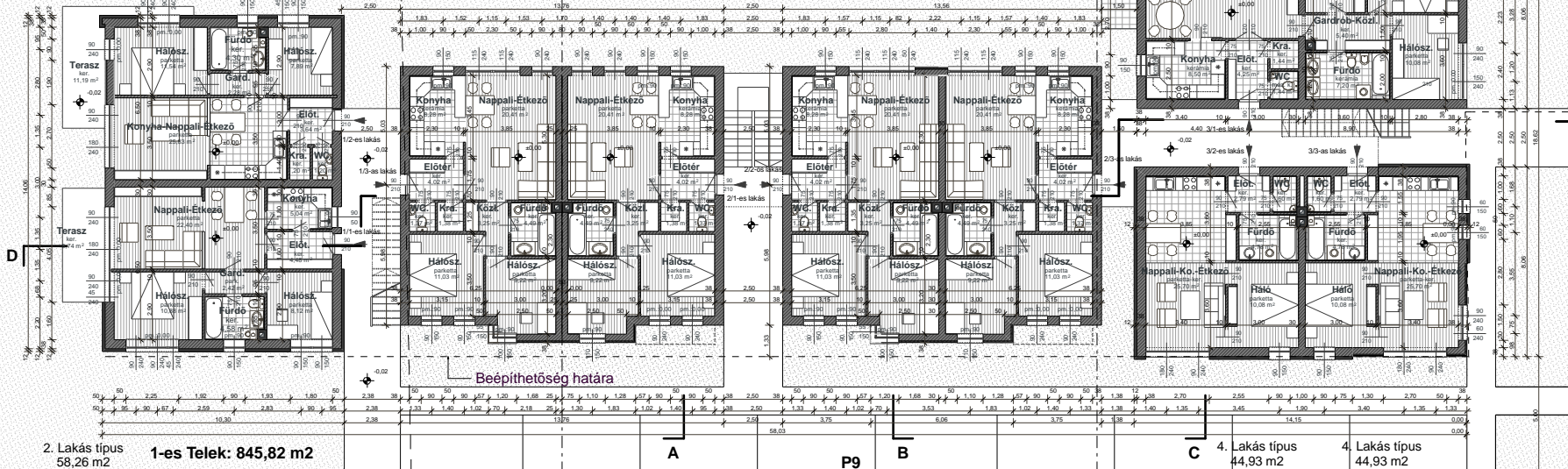
1. Lakás típus
63,45 m²

1. Lakás típus
63,45 m²

1. Lakás típus
63,45 m²

3. Lakás típus
93,28 m²

P9



HRSZ:1708/24
-Út

2. Lakás típus
58,26 m² 1-es Telek: 845,82 m²

2-es Telek: 757,22 m²

3-as Telek: 877,96 m²

4. Lakás típus
44,93 m² 4. Lakás típus
44,93 m²

Tervező: Németh Viktória és Németh Csaba
Solymár, 2083., Kosár utca 9.
Tel: 266-94-59, 06 20-364-42-06
É1 01-3416 / 02

HRSZ:1714-Út

Megrendelő: Szilasliget Lakopark Kft.
2145, Szilasliget, Hrsz: 1708/20-21

18-
LAKÁSOS
TÁRSASHÁZ
ENGEDÉLY
TERVE

É-1