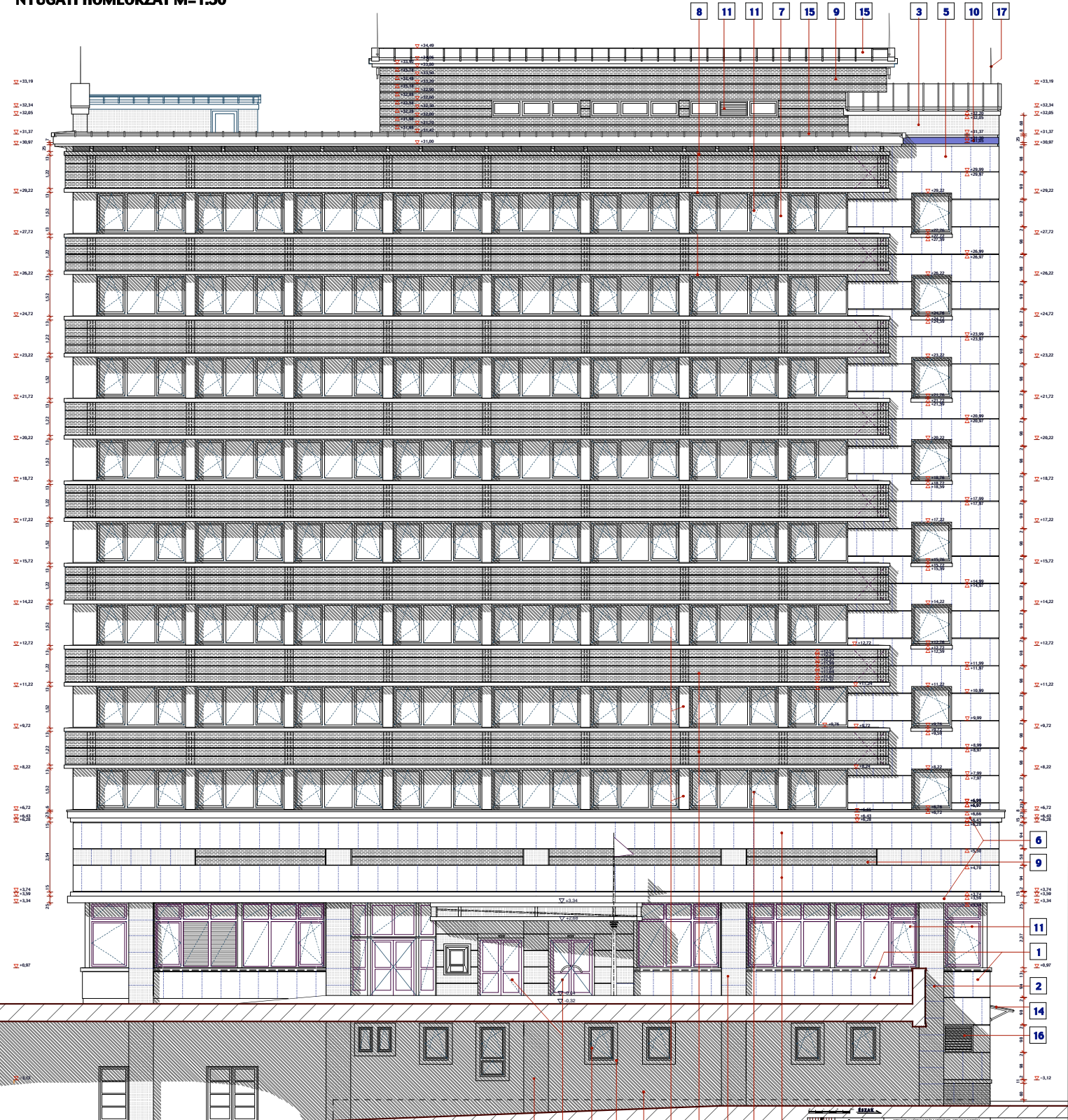


NYUGATI HOMLOKZAT M=1:50



JELMAGYARÁZAT:

- 1) 3. emeleti, belső udvar felé nyitott balkonok az építési engedély alapján.
- 2) 3. emeleti balkonok felületén a szélvédő felállítását követően a szélvédő felállítását követően.
- 3) 3. emeleti balkonok felületén a szélvédő felállítását követően a szélvédő felállítását követően.
- 4) 3. emeleti balkonok felületén a szélvédő felállítását követően a szélvédő felállítását követően.
- 5) 3. emeleti balkonok felületén a szélvédő felállítását követően a szélvédő felállítását követően.

- 6) 3. emeleti balkonok felületén a szélvédő felállítását követően a szélvédő felállítását követően.
- 7) 4. emeleti, belső udvar felé nyitott balkonok az építési engedély alapján.
- 8) 4. emeleti, belső udvar felé nyitott balkonok az építési engedély alapján.
- 9) 4. emeleti, belső udvar felé nyitott balkonok az építési engedély alapján.
- 10) 4. emeleti, belső udvar felé nyitott balkonok az építési engedély alapján.
- 11) 4. emeleti, belső udvar felé nyitott balkonok az építési engedély alapján.
- 12) 4. emeleti, belső udvar felé nyitott balkonok az építési engedély alapján.
- 13) 4. emeleti, belső udvar felé nyitott balkonok az építési engedély alapján.
- 14) 4. emeleti, belső udvar felé nyitott balkonok az építési engedély alapján.
- 15) 4. emeleti, belső udvar felé nyitott balkonok az építési engedély alapján.
- 16) 4. emeleti, belső udvar felé nyitott balkonok az építési engedély alapján.
- 17) 4. emeleti, belső udvar felé nyitott balkonok az építési engedély alapján.

STÚDIO KFT KÖZLEKEDÉSI ÉS ÉPÍTÉSI TERVEZŐ IRODA 1051 Budapest, Rózsák tere 10. emelet Tel: +36 1 465 1111 E-mail: info@studiokft.hu		NYUGATI HOMLOKZAT M=1:50 2024. 11. 16.	
ÉPÍTÉSI KIVITELI TERV NYUGATI HOMLOKZAT	MISKOLCI EGYETEM É-7. JELŰ ÉPÜLET - 40511 HRSZ. NYUGATI HOMLOKZAT	NYUGATI HOMLOKZAT M=1:50	É-18 2024. 11. 16.