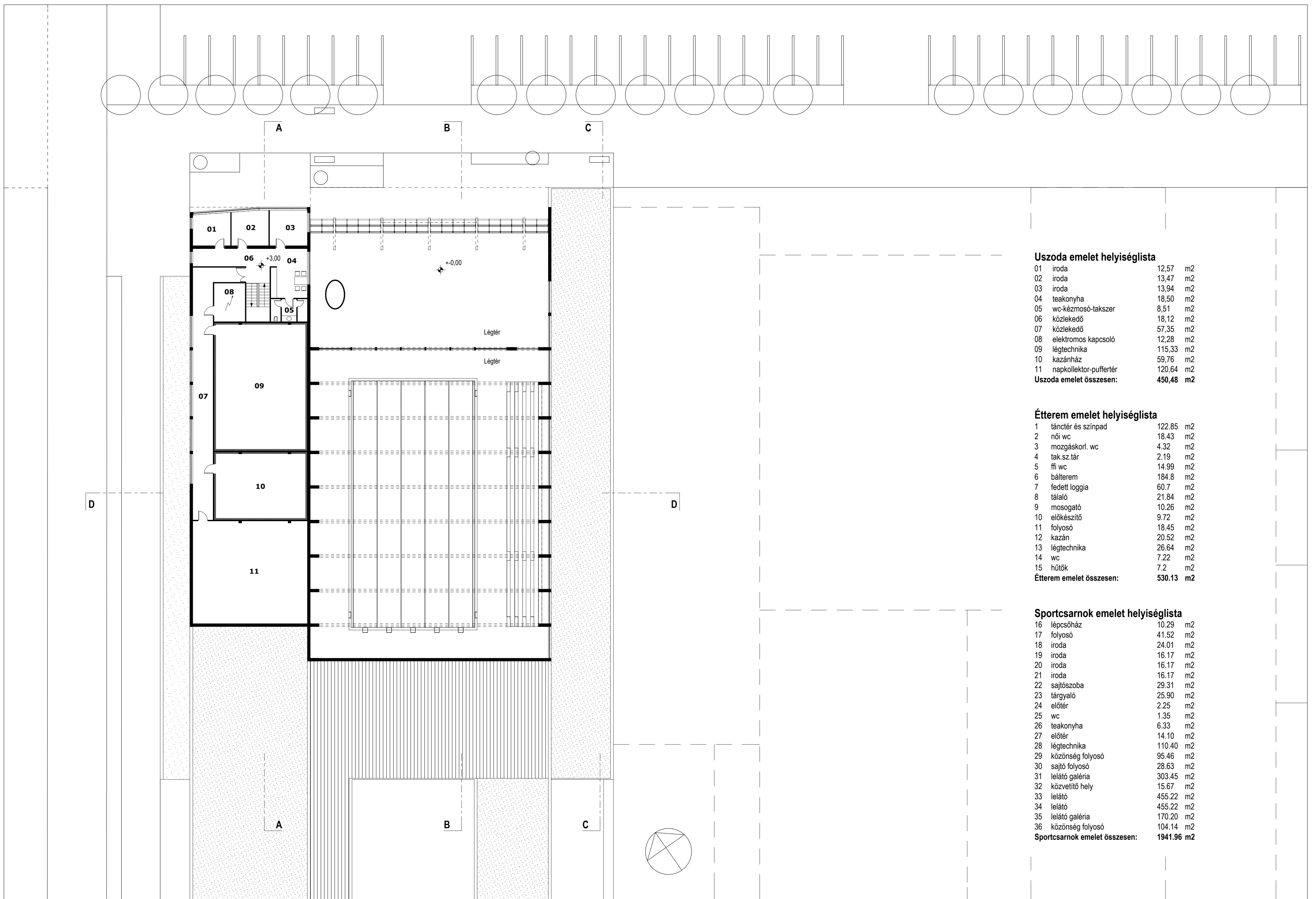


Étterem és sportcsarnok emeleti alaprajza M=1:200



Uszoda emelet helyiséglista

01	iroda	12,57	m ²
02	iroda	13,47	m ²
03	iroda	13,94	m ²
04	teakonyha	18,50	m ²
05	wc-kézműos-takszer	8,51	m ²
06	közlekedő	18,12	m ²
07	közlekedő	57,35	m ²
08	elektromos kapcsoló	12,28	m ²
09	légtéchnika	115,33	m ²
10	kazánház	59,76	m ²
11	napkollektor-puffertér	120,64	m ²
Uszoda emelet összesen:		450,48	m²

Étterem emelet helyiséglista

1	táncpár és színpad	122,85	m ²
2	női wc	18,43	m ²
3	mozgáskorl. wc	4,32	m ²
4	tak.sz.tár	2,19	m ²
5	fi wc	14,99	m ²
6	bálterem	184,8	m ²
7	fedett loggia	60,7	m ²
8	tárló	21,84	m ²
9	mosogató	10,26	m ²
10	előkészítő	9,72	m ²
11	folyosó	18,45	m ²
12	kazán	20,52	m ²
13	légtéchnika	26,64	m ²
14	wc	7,22	m ²
15	hűtők	7,2	m ²
Étterem emelet összesen:		530,13	m²

Sportcsarnok emelet helyiséglista

16	lépcsőház	10,29	m ²
17	folyosó	41,52	m ²
18	iroda	24,01	m ²
19	iroda	16,17	m ²
20	iroda	16,17	m ²
21	iroda	16,17	m ²
22	sajtószoba	29,31	m ²
23	tárgyaló	25,90	m ²
24	előtér	2,25	m ²
25	wc	1,35	m ²
26	teakonyha	6,33	m ²
27	előtér	14,10	m ²
28	légtéchnika	110,40	m ²
29	közönség folyosó	95,46	m ²
30	sajtó folyosó	28,63	m ²
31	lelátó galéria	303,45	m ²
32	közvetítő hely	15,67	m ²
33	lelátó	455,22	m ²
34	lelátó	455,22	m ²
35	lelátó galéria	170,20	m ²
36	közönség folyosó	104,14	m ²
Sportcsarnok emelet összesen:		1941,96	m²

Uszoda emeleti alaprajza M=1:200