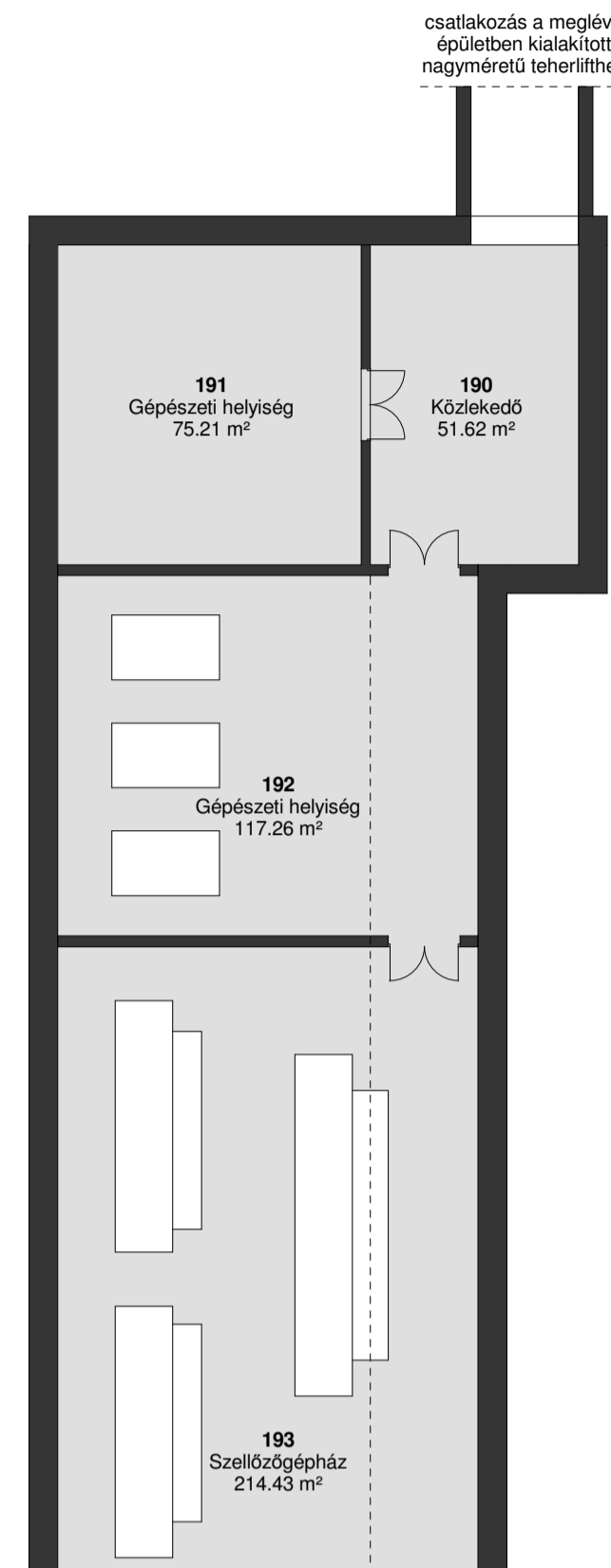


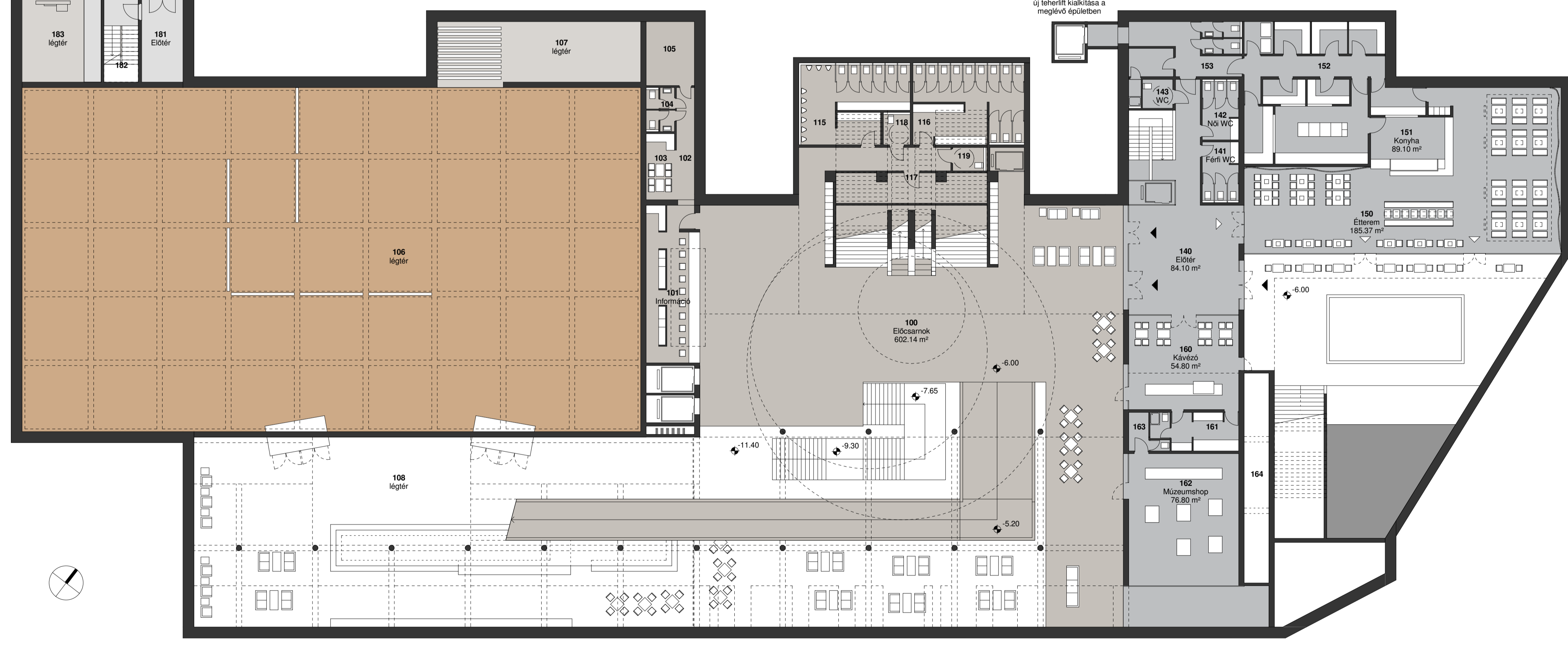
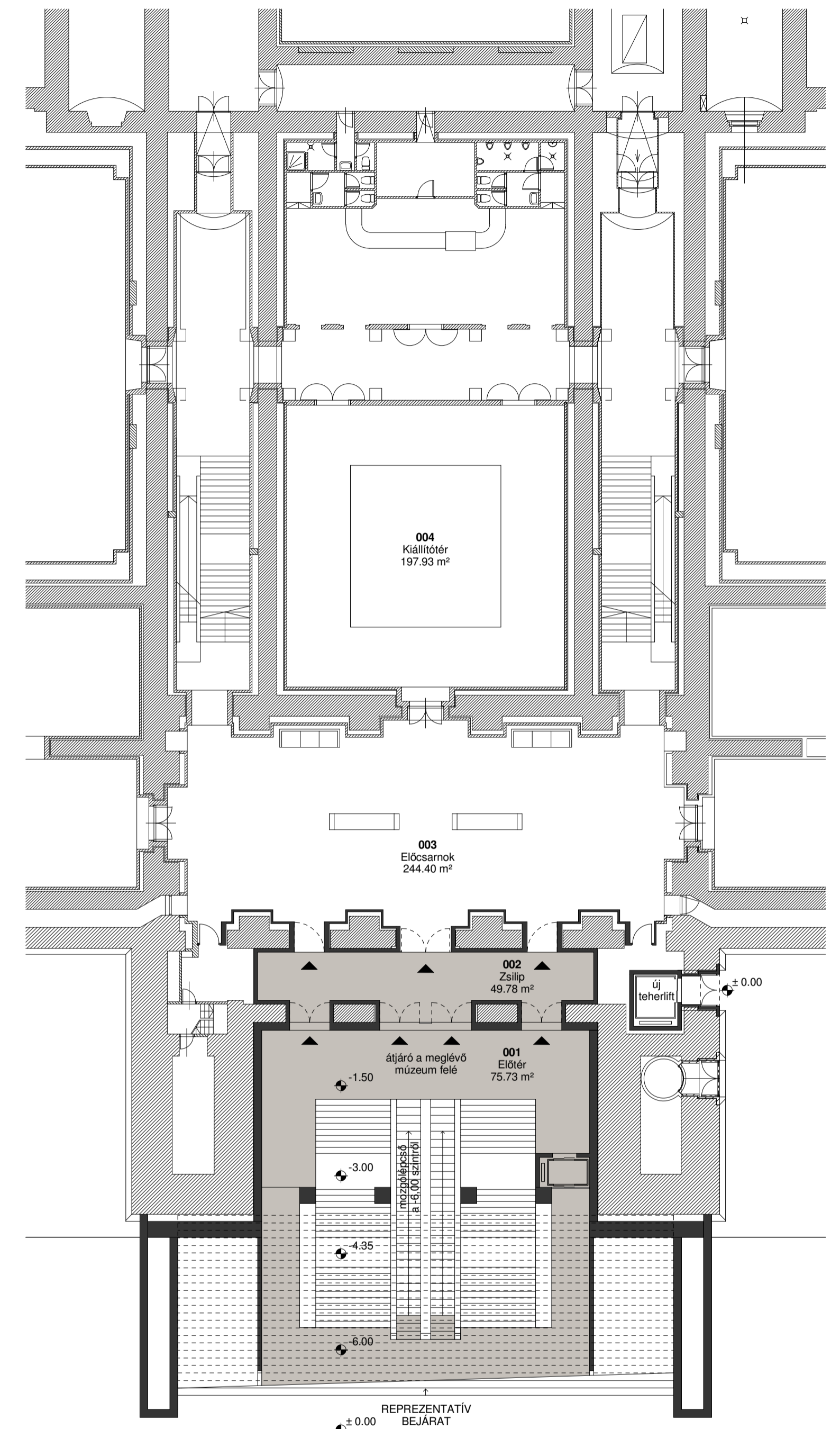
az étterem látványa



látvány az étteremből a Hősök tere felé



HELYISÉGLISTA -1 szint		HELYISÉGLISTA -1 szint		HELYISÉGLISTA -1 szint		HELYISÉGLISTA -1 szint		HELYISÉGLISTA -1 szint		
Gépezeti	51.62 m ²	Konferenciaszám	84.10 m ²	161 Raktár	16.60 m ²	Múzeumszám	75.73 m ²	Múzeumtechnológia	181 Előter	18.00 m ²
190 Közlekedő	75.21 m ²	140 Előter	11.66 m ²	162 Múzeumshop	76.80 m ²	001 Előter	49.78 m ²	182 Lépcső	15.00 m ²	
191 Gépezeti helyiség	117.26 m ²	141 Férfi WC	11.66 m ²	163 Raktár	5.30 m ²	002 Zsillip	602.14 m ²		33.00 m ²	
192 Gépezeti helyiség	214.43 m ²	142 Nő WC	4.62 m ²			100 Előcsarnok	40.71 m ²		2039.28 m ²	
193 Szellőzőgépház	498.52 m ²	143 WC	185.37 m ²			101 Információ	10.60 m ²			
		150 Étterem	89.10 m ²			102 Közlekedő	10.38 m ²			
		151 Konyha	43.40 m ²			103 Teakonyha	6.56 m ²			
		152 Raktárak	34.94 m ²			104 WC	16.28 m ²			
		153 Szociális blokk	54.80 m ²			105 Öböl	39.61 m ²			
		160 Kávézó				115 Férfi WC	45.34 m ²			
						116 Nő WC	24.20 m ²			
						117 Raktár	4.29 m ²			
						118 WC	3.83 m ²			
						119 WC	929.43 m ²			



a fogadócsarnok látványa a régi épületbe vezető lépcsővel

A Szépművészeti Múzeum térszint alatti bővítése

tervjavaslat

látogatóbarát múzeum és turisztikai kiszolgáló portál

Budapest XIV. kerület, Hősök tere, hrsz.: 29732/1



-1,50 és -6,00 szintek alaprajza 1:200 - látványtervek



tervezők: Narmer Építészeti Stúdió
 Vasáros Zsolt DLA építész vezető tervező
 É1 01-1247/05
 Hauszknacht Katalin okl. építészmérnök
 Holicska Ádám építész
 Kállay Gábor okl. építészmérnök
 Kováts Petra okl. építészmérnök
 Megyesi Zsolt okl. építészmérnök
 Nagy Zsolt okl. építészmérnök