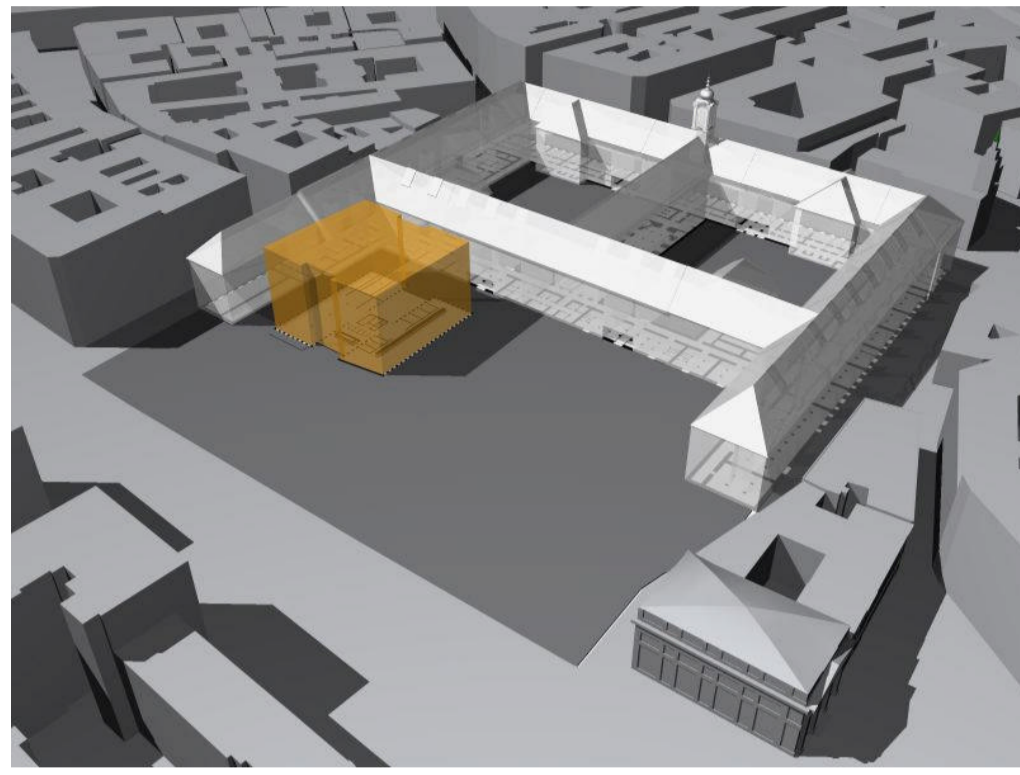
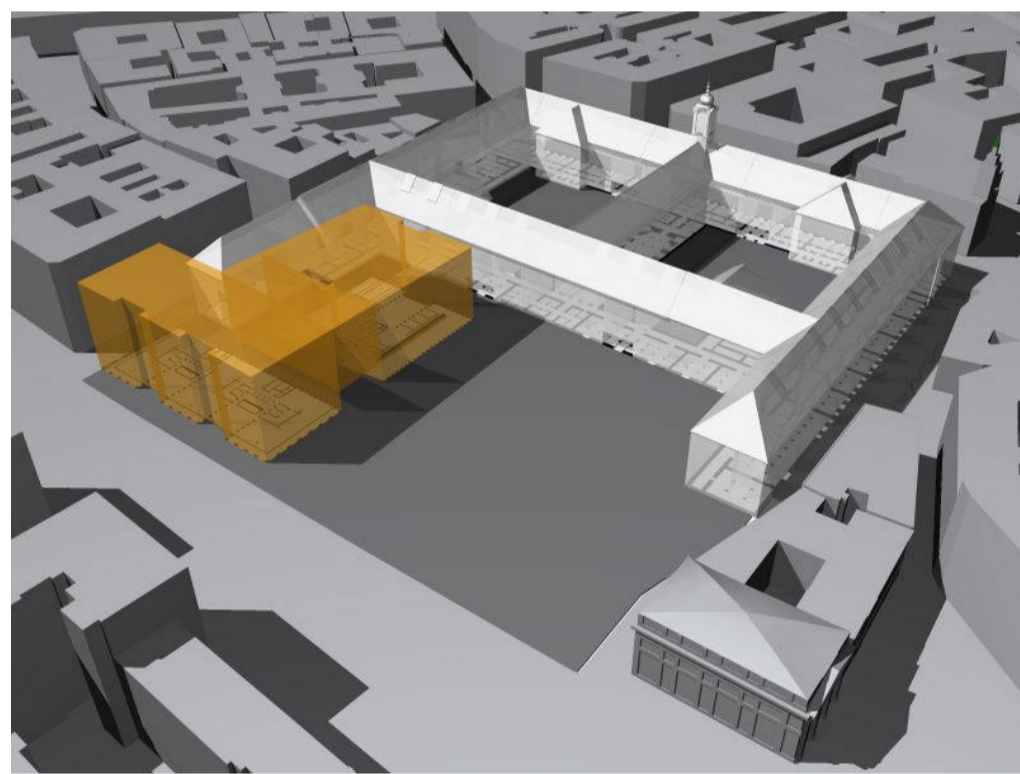


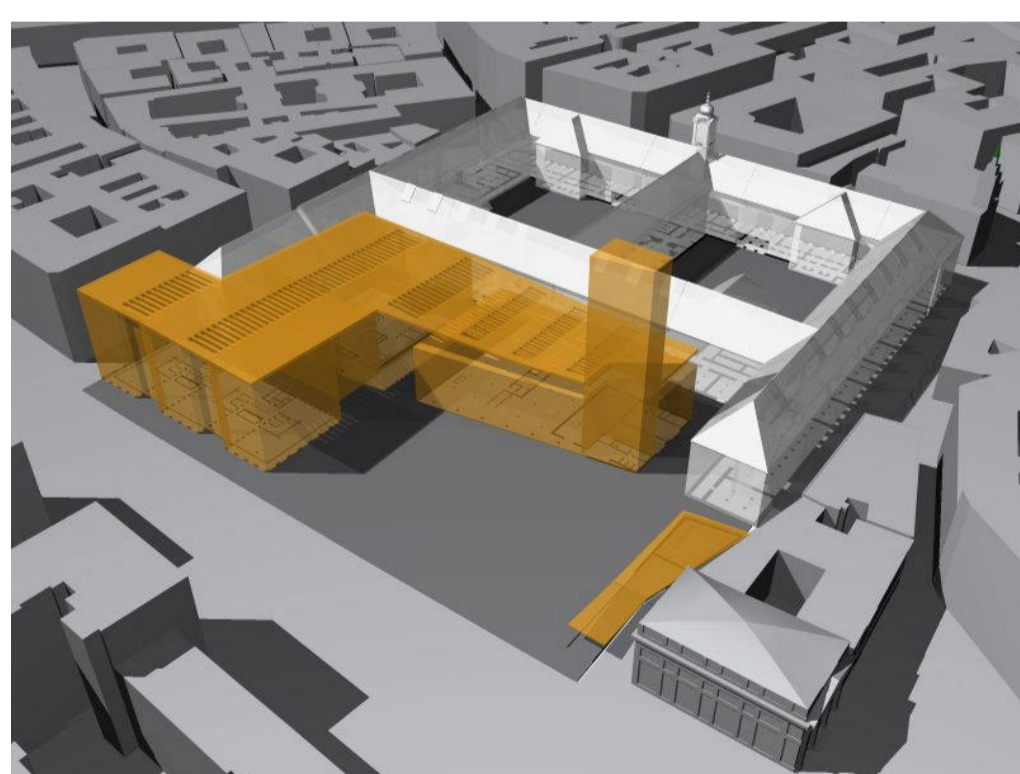
A közel 300 éves épület mostani állapotában alapvetően alkalmatlan a jelenlegi és a kilátásban megfogalmazott funkciók befogadására. A nagy traktus szélessége, oldalirányos épület alaprajzi fellazítására van szükség ahhoz, hogy a mai követelményeknek eleget tegyen. Az oldalszárnyakban tervezett fénykutak jelentik azonban a tervezett legjelentősebb szerkezeti beavatkozást.



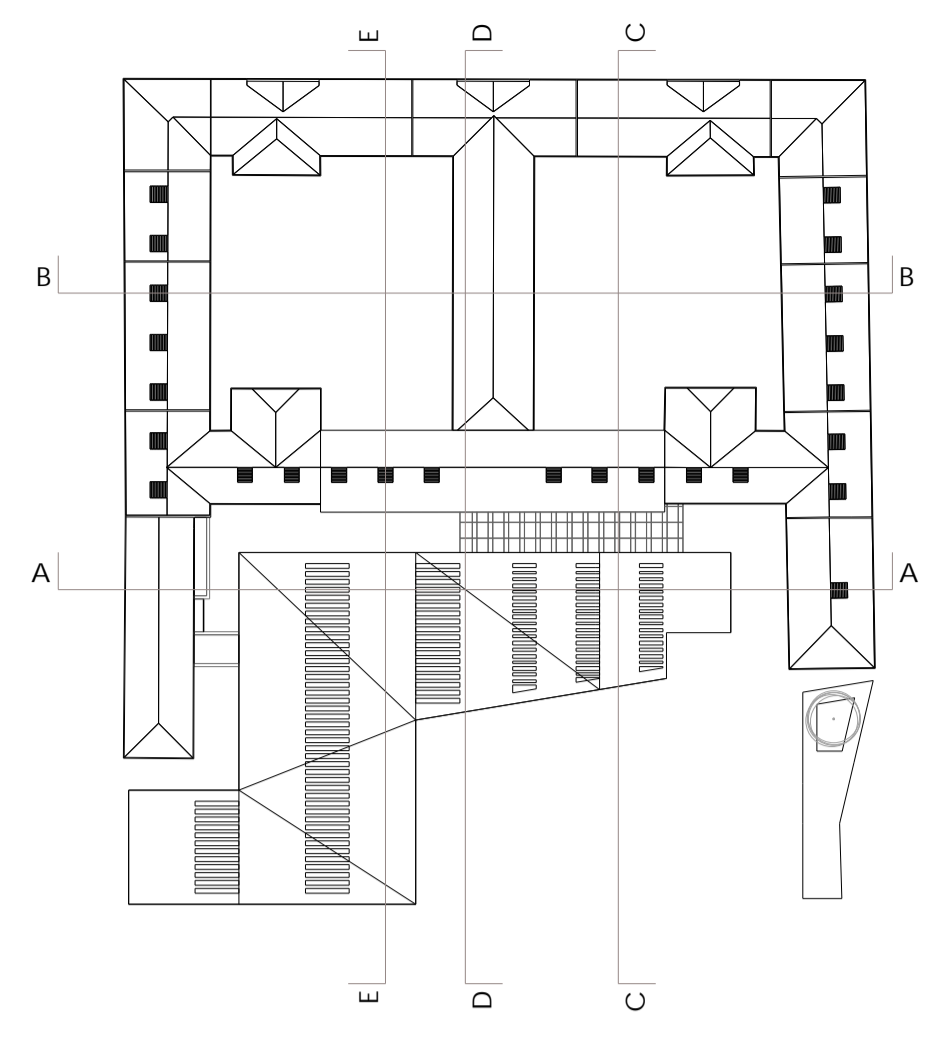
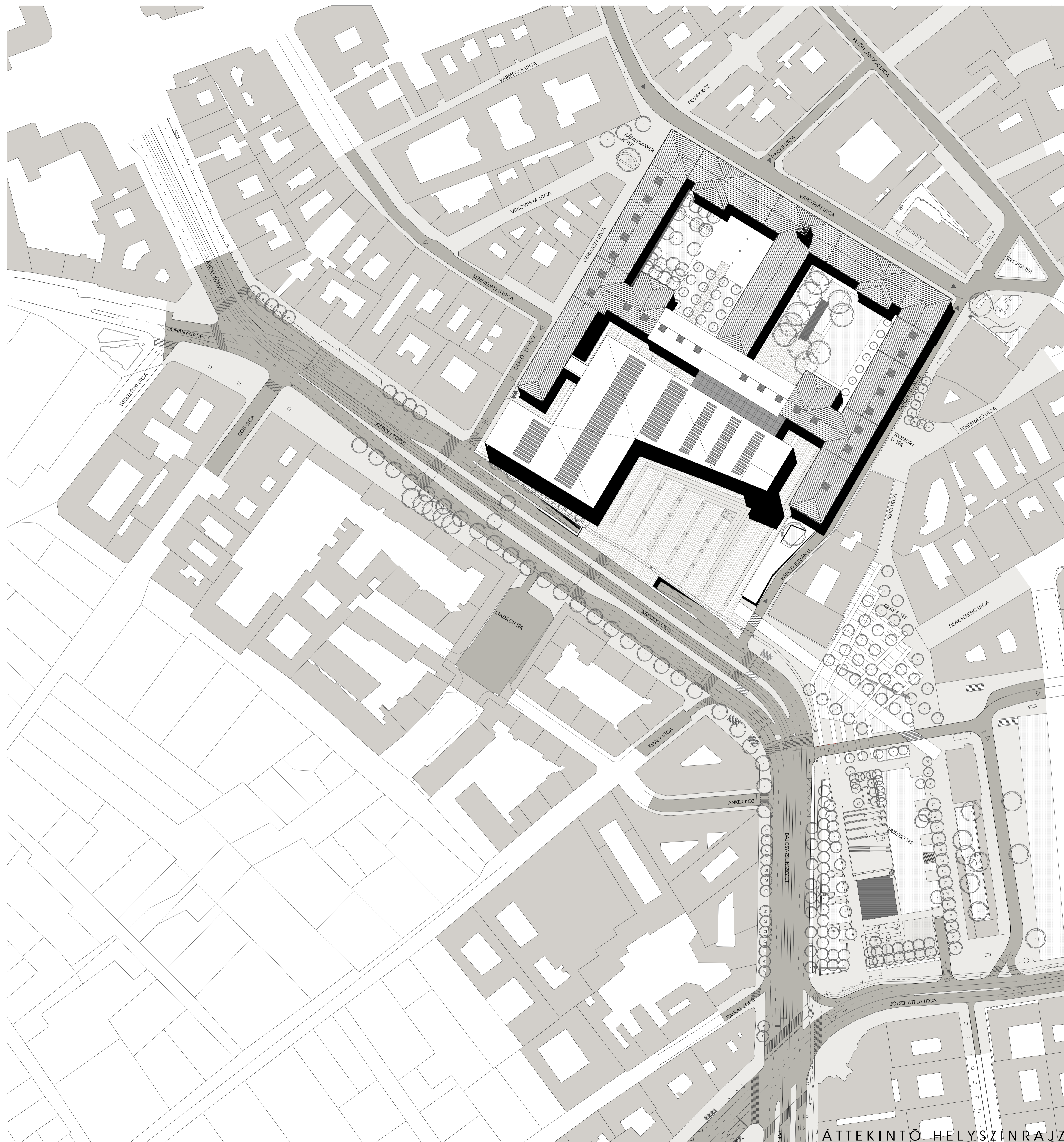
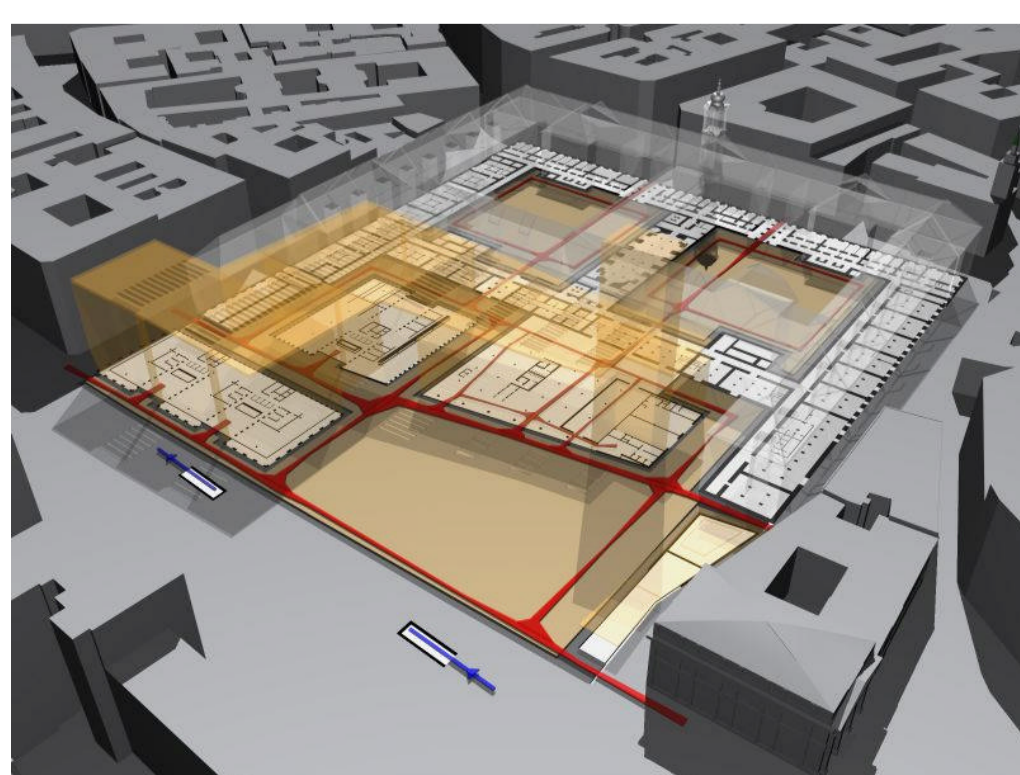
Az új beépítés szándékolatlan távolságot tart a barokk épülettől. Azon túl, hogy a távolságtartás izgalmas és feszes „köztes” tereket hoz létre, erősíti azt a tervezési elvet, hogy az új épületek ne csak építészeti karakterükben és formálásukban különbözzenek, de eles határral váljanak is el egymástól.



A beépítési koncepció a hely szellemiségéből és adottságaiból, előnyéből és hátrányaiból indul ki. Határozottan állást foglal a nyitott, Károly körúthoz szervesen kapcsolódó tér mellett. Elveti az épület-objekt jellegű megoldásokat, a teljes hosszúságú zárt Károly körüli területet. „Hagyományos” épületekkel veszi körül a tervezett Városház tereket, melyeket anyaghasználatuk és építészeti formálásuk homogenizál.



A beépítés megvalósítása magában hordozza egy eddig nem volt városi Forum létrehozásának lehetőségét. A tervezett térnek modern nagyvárosi körülményeket kell teremtenie, az adott lehetőségek között monumentálisnak is kell lennie. A lépték a környező beépítésekhez – Madách házak, új beépítés – igazodik. A tér legmagasabb pontja, a torony irányába lejtő homogén burkolatot helyenként átszakító vizsgárok e nagyvárosias léptéket erősítik.



BUDAPEST
SZÍVE
VÁROSHÁZA
FORUM

01

ÁTTEKINTŐ HELYSZÍNRAJZ

m 1:1000