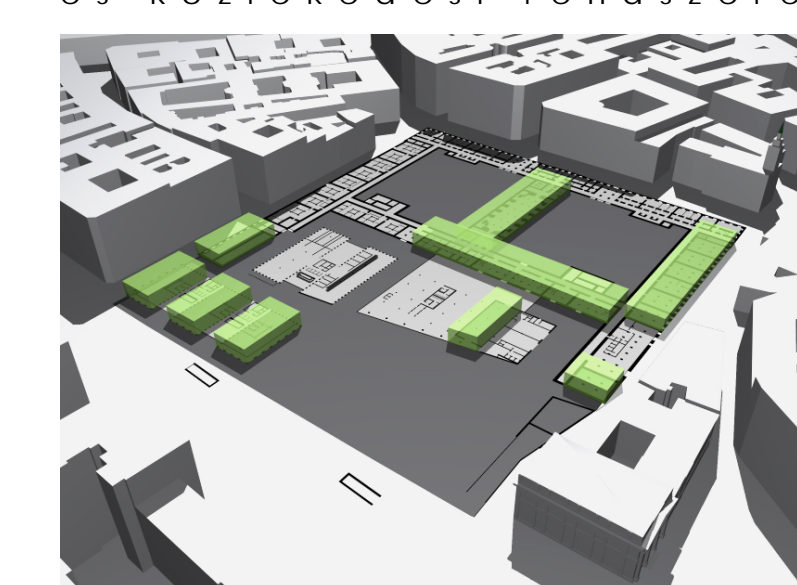


- Városháza Hivatal**
- 1.1 Városovány
 - 1.2 Ügyosztályok
 - 1.3 Helyettes
 - 1.4 Képző funkciók
 - 1.5 Kiegészítő funkciók
 - 1.6 Szociális és pihenő funkciók
 - 1.7 Képcsarnok
- Városháza Kulturális és Konferencia Központ**
- 2.1 Konferencia
 - 2.2 Információs központ
 - 2.3 Kulturális
- Kereskedelmi Központ, Irodaház, Városháza Hotel**
- 3.1 Könyvtár
 - 3.2 Színház
 - 3.3 Városi központ
 - 3.4 Színház
 - 3.5 Színház
- Városháza kiegészítő funkció**
- 4.1 Képcsarnok
 - 4.2 Építészeti központ
 - 4.3 Parkoló

Új Városháza Tömb funkcionális és közlekedési rendszere



Kereskedelmi és vendéglátó egységek - funkcionális elhelyezkedése

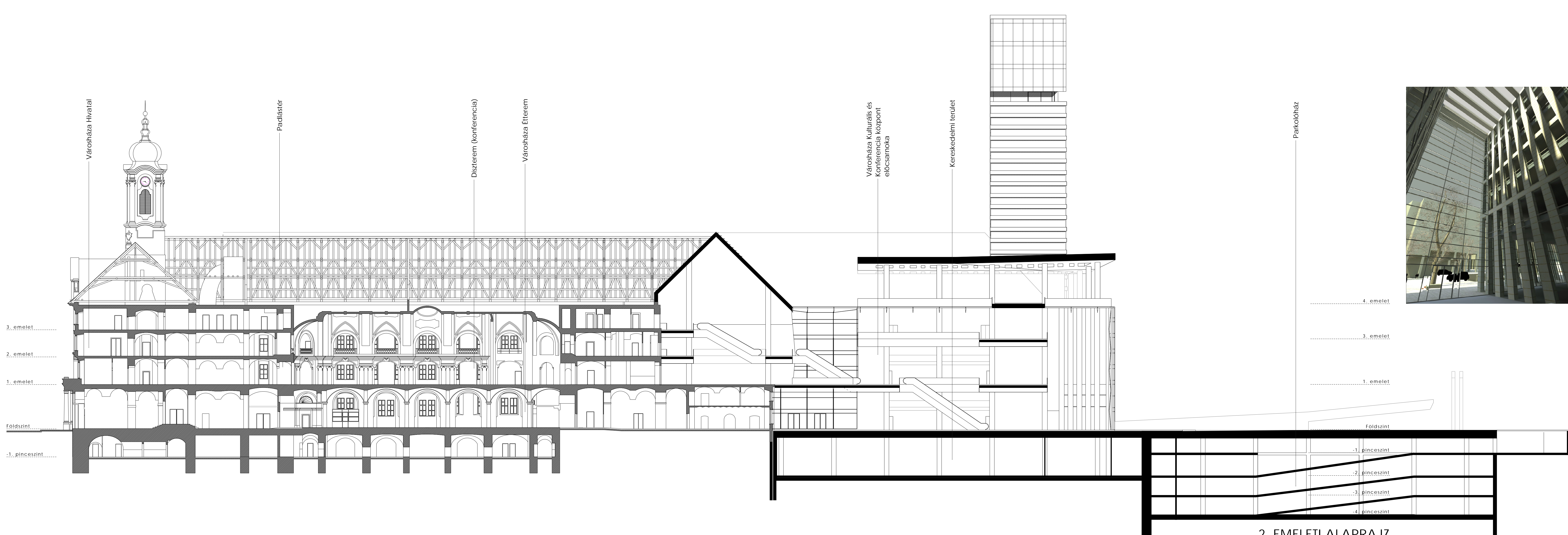
A Városháza tömb hivatali, kulturális, színházi funkciók mellett kereskedelmi és vendéglátó egységeket is helyet biztosított. A kisebb árkádok az új épület Károly körút és Bárczy utca közötti részén kaptak helyet, a nagyobb egységek a térnek szomszédos oldalon helyezkednek el. A kereskedelmi funkciókat színházterület közelében helyezték el, a vendéglátó egységeket pedig a Városháza Étterem és a Városháza Hotel mellett. A Városháza Étterem a Dózsai utcán, a Városháza Hotel pedig az új épület földszintjén található.



Kereskedelmi és vendéglátó egységek - közlekedési rendszere

A kisebb árkádok a Károly körút és a Bárczy utca között helyezkednek el, a nagyobb egységek a térnek szomszédos oldalon helyezkednek el. A kereskedelmi egységek a Városháza Étterem és a Városháza Hotel mellett helyezkednek el, a vendéglátó egységek pedig az új épület földszintjén találhatók.

BUDAPEST SZÍVE VÁROSHÁZA FORUM



2. EMELETI ALAPRAJZ D-D HOSSZMETSZET m 1:250