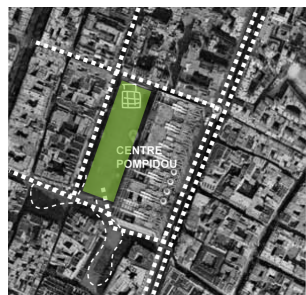
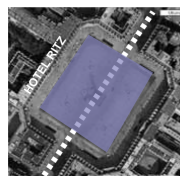


## MIÉRT JÓ EGY TÉR?

Ha párizsi példák alapján összehasonlítjuk egy monofunkcionális teret (Place Vendôme, Place des Vosges) egy multifunkcionális térrel (Place Pompidou), akkor két alapvető különbséget látunk: az egyik az odavezető utak, utcák számossága, a másik a teret körülvevő funkciók milyensége. A Place Vendôme két irányból közelíthető meg, a tér korpusza máshonnan átjárhatatlan. Míg a Pompidou elé a város minden irányából vezet utca, sikátor, akár árkád is. A teret övező funkciók elrendezése is döntő fontosságú. A Vendôme környezete halott, míg a Pompidou körül rengeteg kulturális intézmény, bolt, étterem található. A terek arányait vizsgálva jutottunk el egy, az arany metszés szabályainak is megfelelő, emberi léptékű főtér-méretéhez.



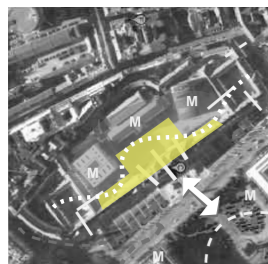
PLACE POMPIDOU



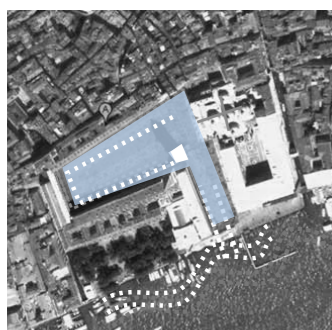
PLACE VENDOME



PIAZZA CAMPIDOGLIO



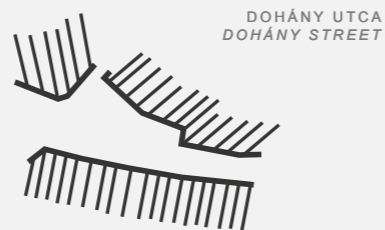
MQ - MUSEUMS QUARTIER



PIAZZA SAN MARCO

MAGYARÁZÓ ÁBRÁK  
A TÉR

## 'MARADÉK TEREK' 'REST - PLACES' BELVÁROSI TEREK ANALÍZISE SPATIAL ANALYSIS

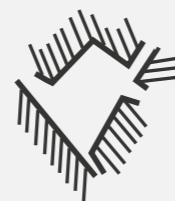


DOHÁNY UTCA  
DOHÁNY STREET

SZOMORY DEZSŐ TÉR  
SZOMORY DEZSŐ SQUARE



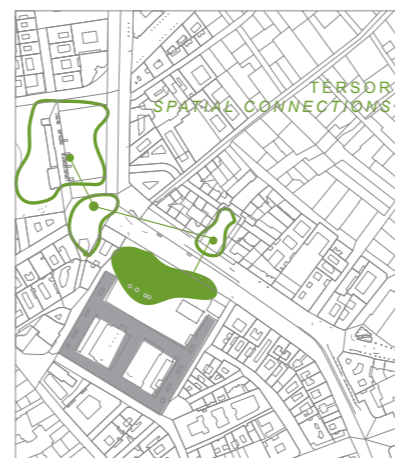
SZERVITA TÉR  
SZERVITA SQUARE



KAMMERMAYER TÉR  
KAMMERMAYER SQUARE



FERENCIEK TERE  
FERENCIEK SQUARE



**Keresztirányú Átnyitások.**  
A terek nem veszik szigorúan a klasszikus térképzési elveket. Mind a főtér a városháza Bérczy utcai szárnyépületének végződésénél, mind az ún. passzázsteret a csatlakozó utcák térfeleit határolják. Ez eredményez egy, a Károly körütti párhuzamos feltárlási dinamikát. Ezt egészíti ki a kelet nyugati-irányú gyalogos szivárgó rendszer a Petőfi Sándor utca és a Károly körút között. A Martinelli-épület a főtér irányában átjárható, a belső tér mintegy átfiltrálódik, a déli kiugró rizalit tengelye pedig egyenesen a Madách térre vezet. A Semmelweis utca meghosszabbításában megnyitjuk a rizalittal árkád formájában a központi terek irányában, a Szomory Dezső térrel pedig a főtér szegélyező épületen át nyitott árkádon keresztül teremtünk kapcsolatot.

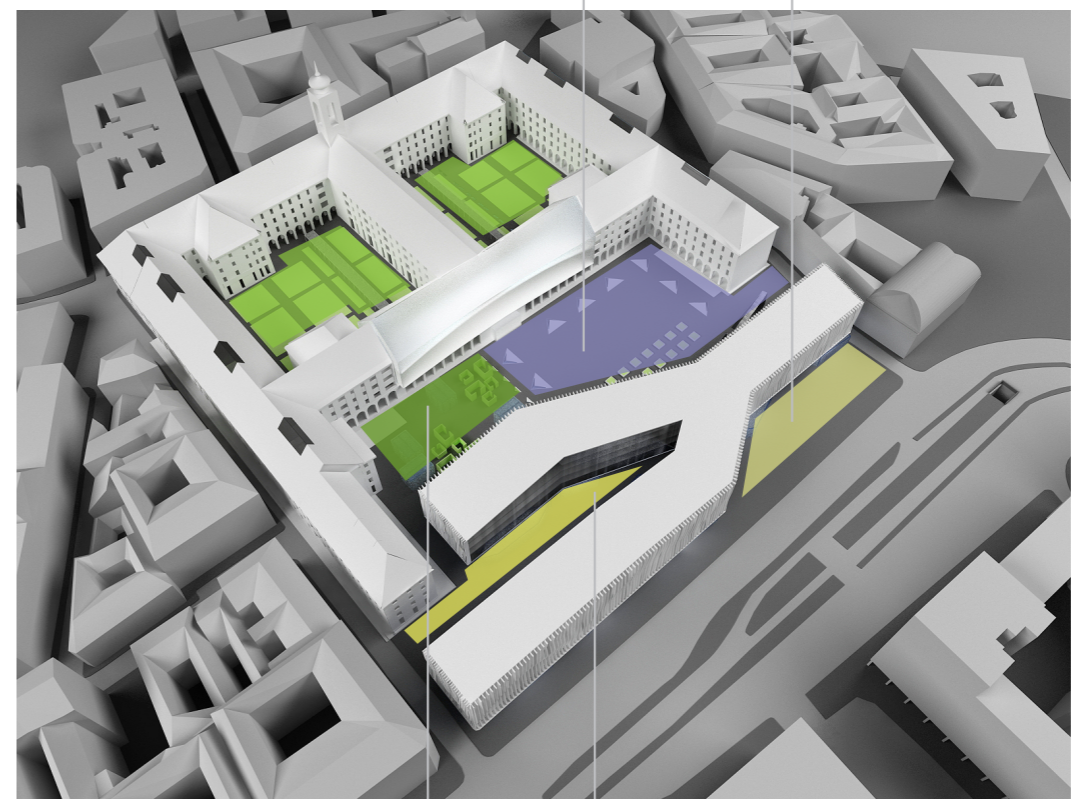
**A 4tér-konceptió.** Analízisünk alapján áramló, egymásba átnyúló tereket terveztünk a jellegzetesen pesti terek szellemiségének folytatásaként. Létrehoztunk egy négy, különböző karakterű terekből álló tematikus térfüzért. A déli oldalra került a kisebb mesterséges természet tere, mely közvetlenül a főtérhez kapcsolódik. A tér körül főleg éttermek, bárók stb. kaptak helyet. A főtér mint a városiakok fő gyülekező helye körül helyezkednek el a legemelkedettebb funkciók: az Európai Kultúra Háza, a kiállítóter, a városháza, a Merlin és a konferenciaközpont bejárata, továbbá galériák, éttermek, polgármesteri hivatal ügyfélfogadója stb. A Dohány utca felé nyílik az ún. passzázs tér, melyet üzletek, étterem övez, és ide nyílik az artotel főbejárata is. A Deák tér felől feltárlóköző fogadó tér mentén található az ügyfélszolgálat, további üzletek, egyfajta mondén átmenet a főtér emelkedettebb hangulata és a Károly körút pezsgő forgalma között. A műemléki épület szívében található kerteket architektonikus motívumokkal alakítottuk ki. Mindegyik térhez kerestünk egy budapesti vagy Budapest környéki analógiát: mesterséges természet tere – Gődör környezete, főtér – Hősök tere, passzázs tér – Gozsdu udvar, fogadó tér – Madách tér, architektonikus kertek – Grassalkovich kastély kertje Gődöllön.

## 1 2 3 4 NÉGY TÉR KONCEPCIÓ FOUR SQUARE CONCEPT

## TÉRANALÓGIÁK SQUARES - ANALOGIES

2 FŐTÉR  
CITY SQUARE  
HŐSÖK TERE  
HEROES SQUARE

1 FOGADÓ TÉR  
SQUARE OF ARRIVAL  
MADÁCH TÉR  
MADÁCH SQUARE



3 MESTERSÉGES TERMÉSZET TERE  
SQUARE OF ARTIFICIAL NATURE  
GÖDÖR, ERZSÉBET TÉR  
GÖDÖR, ERZSÉBET SQUARE

4 PASSZÁZS TÉR  
PASSAGE SQUARE  
GOZSDU UDVAR  
GOZSDU COURTS

Városháza fórum

budapest szíve