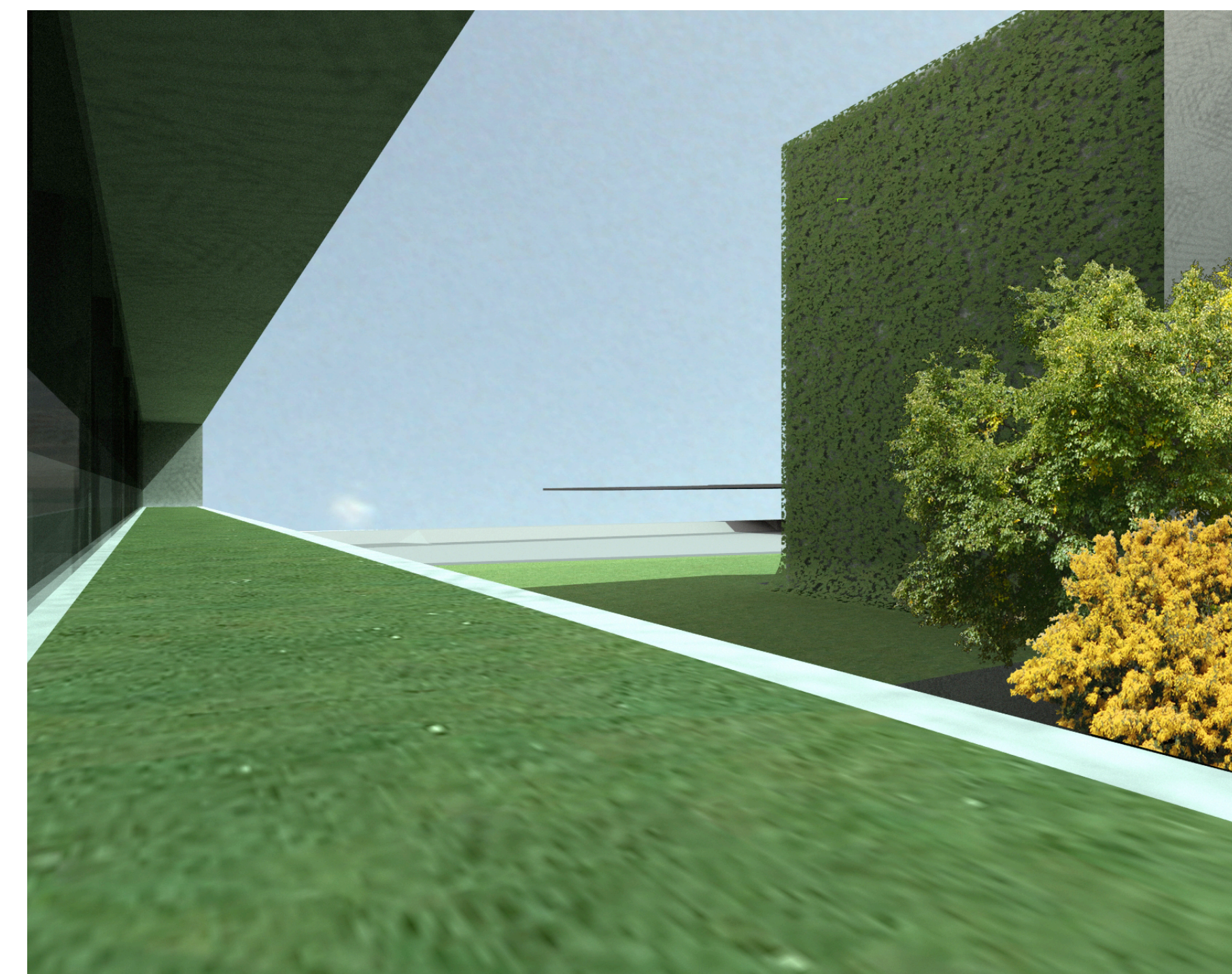
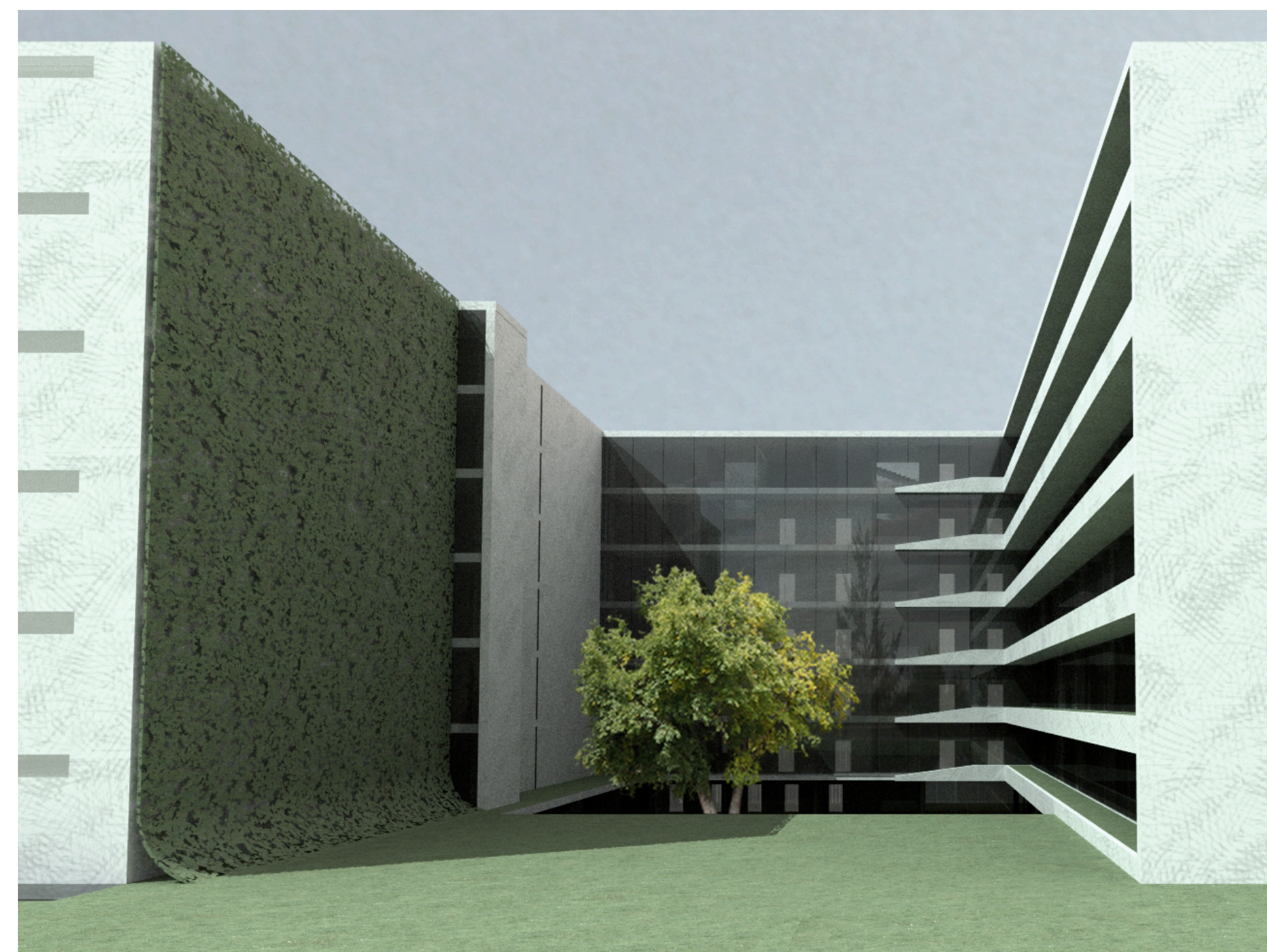


| Helyiség | Helyiség neve | Terület |
|----------|--------------------------------|-------------------------|
| F-01 | ambulancia – váró | 161,33 m ² |
| F-02 | Rekonstrukció | 18,28 m ² |
| F-03 | Mikrosebészet | 18,28 m ² |
| F-04 | sebészeti ambulancia váró | 136,75 m ² |
| F-05 | Labor.vérvétel | 18,28 m ² |
| F-06 | belgyógyászati ambulancia váró | 153,81 m ² |
| F-07 | Tüdő amb. | 18,85 m ² |
| F-08 | sportbaleset | 18,2 m ² |
| F-09 | szept.baleseti | 18,2 m ² |
| F-10 | Transzplant. | 18,2 m ² |
| F-11 | Onkológia | 18,2 m ² |
| F-12 | Onkológia | 18,2 m ² |
| F-13 | Szívseb.amb. | 18,2 m ² |
| F-14 | Ritmuszavar amb. | 18,2 m ² |
| F-15 | echocardiológia | 18,2 m ² |
| F-16 | echocardiológia | 18,2 m ² |
| F-17 | EKG – ergometria | 18,2 m ² |
| F-18 | EKG – ergometria | 26,91 m ² |
| F-19 | Non-invazív kardio. | 18,37 m ² |
| F-20 | Non-invazív kardio. | 22,24 m ² |
| F-21 | Non-invazív kardio. | 26,91 m ² |
| F-22 | Non-invazív kardio. | 18,2 m ² |
| F-23 | Holter amb. | 18,2 m ² |
| F-24 | Haematológia | 18,2 m ² |
| F-25 | Haematológia | 18,2 m ² |
| F-26 | ált.seb.amb. | 18,2 m ² |
| F-27 | ált.seb.amb. | 18,2 m ² |
| F-28 | ált.seb.amb. | 18,2 m ² |
| F-29 | ált.seb.amb. | 18,2 m ² |
| F-30 | Érsebészet | 18,2 m ² |
| F-31 | Úgyelet | 18,2 m ² |
| F-32 | Úgyelet | 18,2 m ² |
| F-33 | Érsebészet | 18,2 m ² |
| F-34 | Gyermek ortop. | 18,2 m ² |
| F-35 | Gyermek ortop. | 18,2 m ² |
| F-36 | Traumatológia | 18,2 m ² |
| F-37 | Traumatológia | 18,2 m ² |
| F-38 | Traumatológia | 22,49 m ² |
| F-39 | mosdóelőtér | 18,69 m ² |
| F-40 | női mosdó | 16,89 m ² |
| F-41 | ms mosdó | 3,33 m ² |
| F-42 | személyzeti wc | 2,16 m ² |
| F-43 | személyzeti wc | 2,16 m ² |
| F-44 | ffi mosdó | 9,19 m ² |
| F-45 | tak.szer | 6,03 m ² |
| F-46 | fekete közlekedő | 96,2 m ² |
| F-47 | öltöző – 20 | 34,6 m ² |
| F-48 | tak.szer | 6,51 m ² |
| F-49 | öltöző – 20 | 37 m ² |
| F-50 | öltöző – 20 | 37,6 m ² |
| F-51 | öltöző – 20 | 37 m ² |
| F-52 | öltöző – 20 | 37,07 m ² |
| F-53 | öltöző – 20 | 37 m ² |
| F-54 | öltöző – 20 | 36,72 m ² |
| F-55 | öltöző – 20 | 33,76 m ² |
| F-56 | öltöző – 20 | 33,49 m ² |
| F-57 | öltöző – 30 | 43,53 m ² |
| F-58 | öltöző – 30 | 43,52 m ² |
| F-59 | öltöző – 30 | 41,38 m ² |
| F-60 | tak.szer | 6,58 m ² |
| F-61 | öltöző – 30 | 43,53 m ² |
| F-62 | öltöző – 30 | 43,52 m ² |
| F-63 | öltöző – 30 | 43,53 m ² |
| F-64 | öltöző – 30 | 43,52 m ² |
| F-65 | öltöző – 30 | 43,53 m ² |
| F-66 | öltöző – 30 | 43,52 m ² |
| F-67 | öltöző – 30 | 43,53 m ² |
| F-68 | öltöző – 30 | 43,52 m ² |
| F-69 | öltöző – 30 | 43,53 m ² |
| F-70 | öltöző – 30 | 43,52 m ² |
| F-71 | öltöző – 30 | 57,27 m ² |
| F-72 | öltöző – 30 | 43,53 m ² |
| F-73 | öltöző – 30 | 43,52 m ² |
| F-74 | fekete közlekedő | 114,52 m ² |
| F-75 | fehér közlekedő | 145,8 m ² |
| F-76 | öltöző – 18 | 29,17 m ² |
| F-77 | betegfelvételi iroda | 30,08 m ² |
| F-78 | előcsarnok | 854,27 m ² |
| | | 3 488,25 m ² |



04 265 ÁGYAS KLINIKA ÉPÍTÉSZETI TERVPÁLYÁZATA

MAGASFÖLDSZINTI ALAPRAJZ
AMBULANCIA, ÖLTÖZÖK
M = 1 : 200