

Ssz	Helyiség neve	Terület
3-01	1 ágyas szoba	15,01 m ²
3-02	a.m. mosdó	5,81 m ²
3-03	1 ágyas szoba	15,01 m ²
3-04	a.m. mosdó	5,81 m ²
3-05	2 ágyas szoba	18,53 m ²
3-06	mosdó	3,48 m ²
3-07	2 ágyas szoba	18,53 m ²
3-08	mosdó	3,48 m ²
3-09	2 ágyas szoba	18,53 m ²
3-10	mosdó	3,48 m ²
3-11	2 ágyas szoba	18,53 m ²
3-12	mosdó	3,48 m ²
3-13	2 ágyas szoba	18,53 m ²
3-14	mosdó	3,48 m ²
3-15	2 ágyas szoba	18,53 m ²
3-16	mosdó	3,48 m ²
3-17	2 ágyas szoba	18,53 m ²
3-18	mosdó	3,48 m ²
3-19	2 ágyas szoba	18,53 m ²
3-20	mosdó	3,48 m ²
3-21	2 ágyas szoba	18,53 m ²
3-22	mosdó	3,48 m ²
3-23	2 ágyas szoba	18,53 m ²
3-24	mosdó	3,48 m ²
3-25	2 ágyas szoba	18,53 m ²
3-26	mosdó	3,48 m ²
3-27	tisztaruha t.	7,5 m ²
3-28	tolókocsi tároló	9,25 m ²
3-29	kegyeleti szoba	9,48 m ²
3-30	raktár	6,32 m ²
3-31	szennyes tároló	6,32 m ²
3-32	társalgó - étkező	25,38 m ²
3-33	takszert	7,03 m ²
3-34	ágytálmós és kiöntő	11,3 m ²
3-35	öltöző - gardrobe	15,25 m ²
3-36	szem.wc	5,9 m ²
3-37	gyogysz. rakt	6,12 m ²
3-38	nővérdolgozó	20,3 m ²
3-39	szem tartozkodó	10,74 m ²
3-40	teakonyha	4,64 m ²
3-41	közlekedő	121,82 m ²
3-42	orvosi ügyeleti szob	26,6 m ²
3-43	kezelő	18,13 m ²
3-44	vizsgáló	18,13 m ²
3-45	kezelő	18,13 m ²
3-46	fürdető	14,49 m ²
3-47	főnővér	18,13 m ²
3-48	vizsgáló	18,13 m ²
3-49	orvosi ügyeleti szoba	18,13 m ²
3-50	fehér közlekedő	79,31 m ²
3-51	1 ágyas szoba	15,01 m ²
3-52	a.m. mosdó	5,81 m ²
3-53	1 ágyas szoba	15,01 m ²
3-54	a.m. mosdó	5,81 m ²
3-55	2 ágyas szoba	18,53 m ²
3-56	mosdó	3,48 m ²
3-57	2 ágyas szoba	18,53 m ²
3-58	mosdó	3,48 m ²
3-59	2 ágyas szoba	18,53 m ²
3-60	mosdó	3,48 m ²
3-61	2 ágyas szoba	18,53 m ²
3-62	mosdó	3,48 m ²
3-63	2 ágyas szoba	18,53 m ²
3-64	mosdó	3,48 m ²
3-65	2 ágyas szoba	18,53 m ²
3-66	2 ágyas szoba	18,53 m ²
3-67	mosdó	3,48 m ²
3-68	2 ágyas szoba	18,53 m ²
3-69	mosdó	3,48 m ²
3-70	2 ágyas szoba	18,53 m ²
3-71	mosdó	3,48 m ²
3-72	tisztaruha t.	7,5 m ²
3-73	tolókocsi tároló	9,25 m ²
3-74	kegyeleti szoba	9,48 m ²
3-75	raktár	6,32 m ²
3-76	szennyes tároló	6,32 m ²
3-77	társalgó - étkező	25,38 m ²
3-78	takszert	7,03 m ²
3-79	ágytálmós és kiöntő	11,3 m ²
3-80	öltöző - gardrobe	15,25 m ²
3-81	szem.wc	5,9 m ²
3-82	gyogysz. rakt	6,12 m ²
3-83	nővérdolgozó	20,3 m ²
3-84	szem tartozkodó	10,74 m ²
3-85	teakonyha	4,64 m ²
3-86	adminisztráció	13,12 m ²
3-87	közlekedő	118,88 m ²
3-88	fekete közlekedő	200,17 m ²
3-88	mosdó	3,48 m ²
3-89	látogatói wc	8,19 m ²
3-90	látogatói wc	8,19 m ²
3-91	a.m. wc	4,1 m ²
3i-01	érsebészet részlegvezető	18,02 m ²
3i-02	szívsebészet részlegvezető	18,02 m ²
3i-03	szívsebészet klinikai o	18,02 m ²
3i-04	szívsebészet klinikai o	18,02 m ²
3i-05	szívsebészet klinikai o	18,02 m ²
3i-06	szívsebészet klinikai o	18,02 m ²
3i-07	szívsebészet klinikai o	18,02 m ²
3i-08	szívsebészet klinikai o	18,02 m ²
3i-09	kardiológia klinikai o	18,02 m ²
3i-10	kardiológia klinikai o	18,02 m ²
3i-11	kardiológia klinikai o	18,02 m ²
		1 698,21 m ²



igazgatás, oktatás

3. EMELETI ALAPRAJZ - ÉR ÉS SZÍVSEBÉSZETI OSZTÁLYOK M = 1 : 200

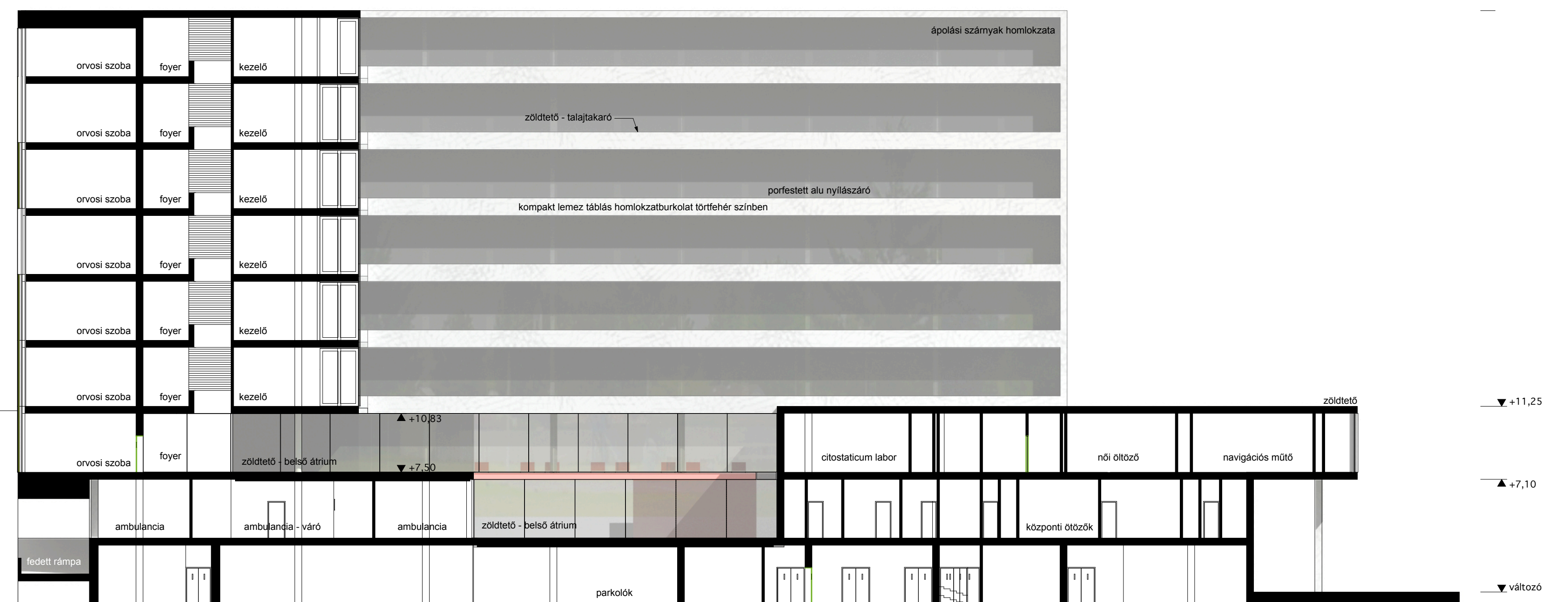


07 265 ÁGYAS KLINIKA ÉPÍTÉSZETI TERVPÁLYÁZATA

▼+33,75

▼+6,00

▼+0,00



B-B metszet - m = 1 : 200 - ápolási szárnyak közti átrium keresztmetszete