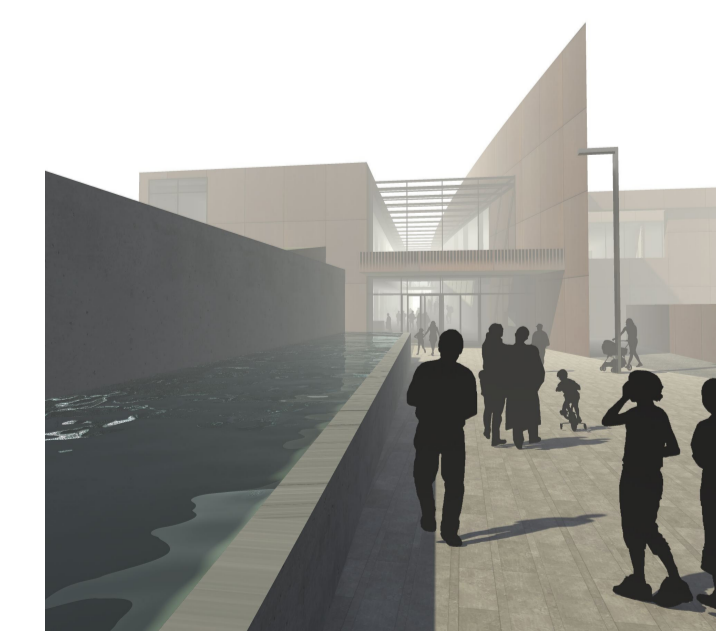




A tervezett új beépítés a rendelkezésre álló tömbbelső terület közel teljes beépítését célozza. A lakóépületek hátsó kerítésétől – melynek egységes, homogén anyagból létrehozott újjáépítése a tervjavaslat része - minden oldalon 4-8 méterrel elmaradó épületmassza követi e belső határvonal cikk-cakkjait, felnyitva épületfallá értelmezi annak esetlegességét. A beépítési koncepció eredménye a terület középpontja irányában növekvő körbejárható, szaborszerű tömeg. A kerítés oldalán egyszintes épülettömegek biztosítják az újonnan keletkező – a tömeget övező – sétány barátságos kerítéses léptékét. A romantikus vezetésű, ugyanakkor határozott síkok által határolt gyalogos zóna köli össze a tömb kétoldalán létrejövő bejárati helyeket. A zöldfelületekkel, utcabútorokkal berendezett "síktér" az innovációs központ nyitvatartási ideje alatt közterületként kapcsolódhat be a városrész életébe.

Az épületmassza középső – kétszintes része a beépítés hangsúlyos eleme. A tényleges – interaktív múzeumi – funkciókat magába foglaló épületrészt „riánászterü” hasíték vágja át.



helyszínrajz 500

11/ **o2** agóra szeged 2007
 PÓLUS innovációs központ
 t e r v p á l y á z a t