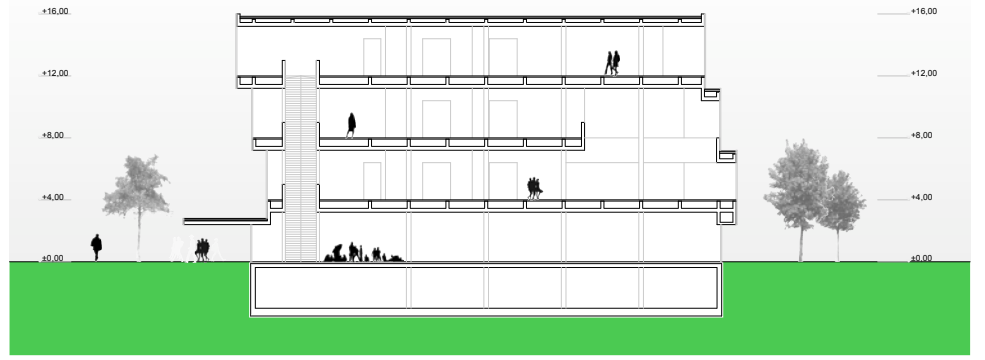
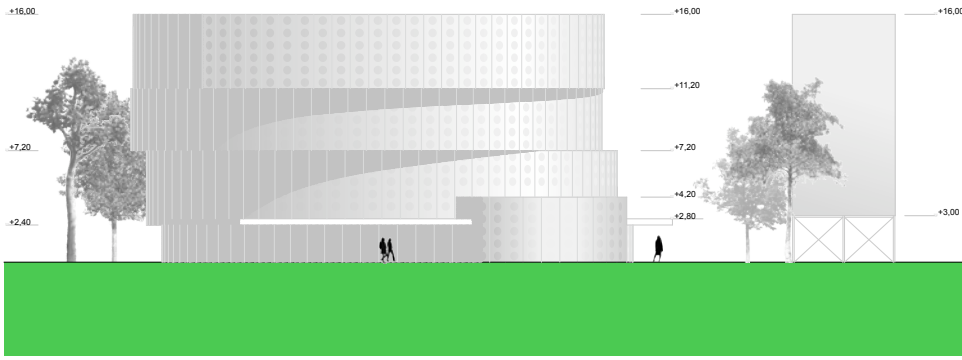


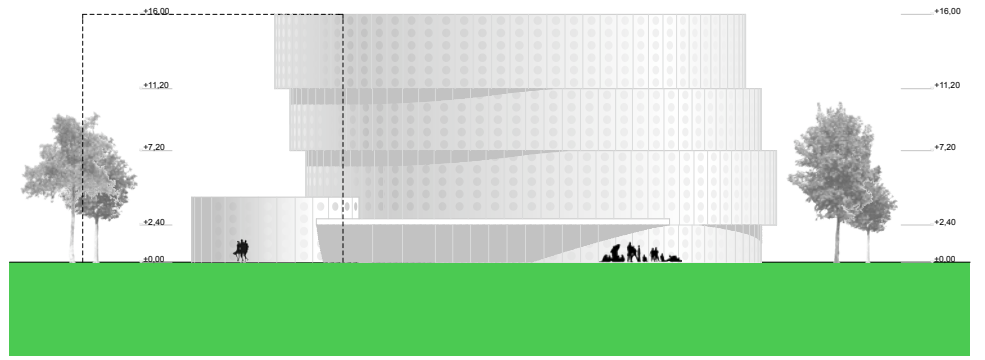
BB metszet m 1:200



AA metszet m 1:200



nyugati homlokzat m 1:200



déli homlokzat m 1:200

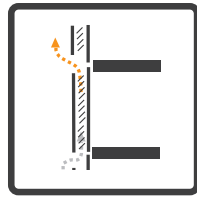
FENNTARTHATÓSÁG



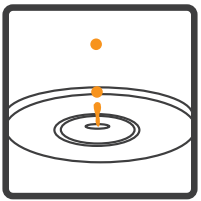
minimális hőleadó felület
kompakt tömeg



interaktív gépészeti rendszer



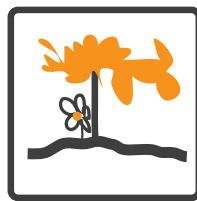
klimahomlokzat, árnyékolás



szürkevíz hasznosítás



nem építünk be káros anyagot

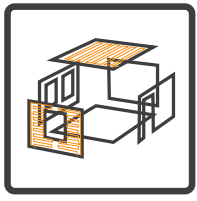


őshonos növények telepítése



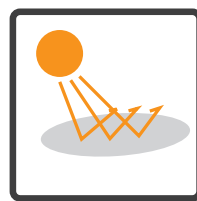
hővisszanyerős szellőzés

- frisslevegő előtemperálása bordáscsőves talajkollektorral
- éjszakai átszellőztetés a nyári időszakban a hűtési hőigény minimalizálása érdekében
- hővisszanyerős központi légkezelő



felületfűtés - hűtés

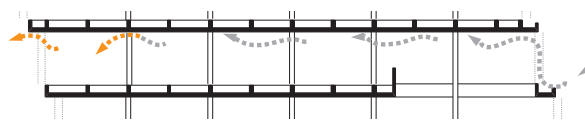
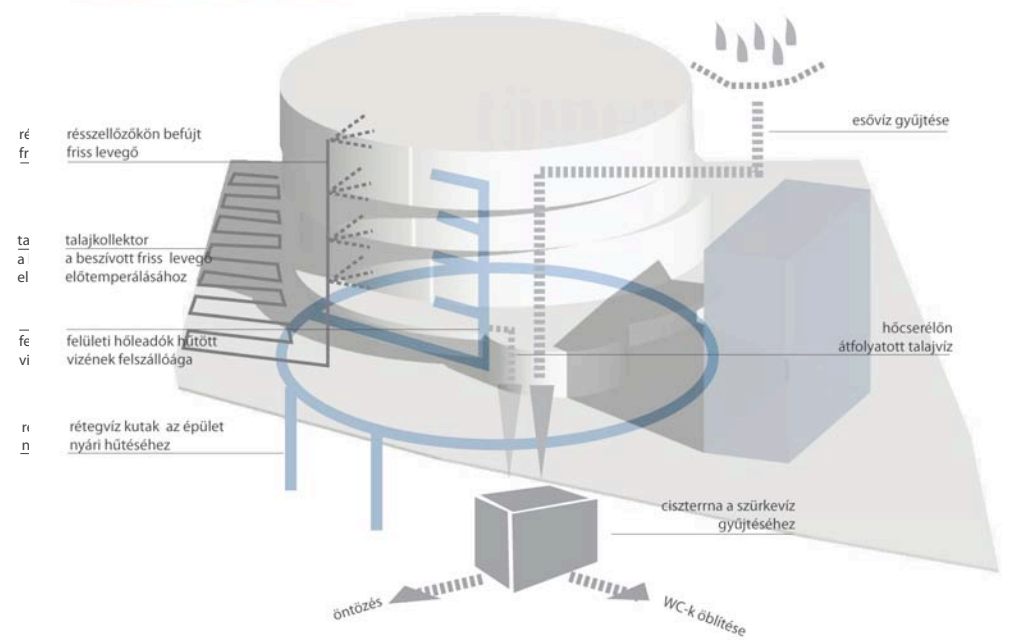
- kihasználja az épület hőtehetetlenségét, ezzel csökkenti a fűtési-hűtési hőigényt
- nyáron a hűtést elsődlegesen fűtő rétegvíz kutakról szabadhűtéssel, másodlagosan hőszivattyúról biztosítjuk



'hideg tető' (cool roof, cool paving)

- alacsony abszorpciós tényezőjű anyagok alkalmazása a tetőn, illetve az épület körüli terep burkolataiban. Ezzel csökkenthető a felületek felmelegedése, a 'hőtükör-jelenség'.

G GÉPÉSZETI RENDSZEREK



éjszakai átszellőztetés

Agóra PÓLUS Tervpályázat Győr

3.

metszetek m = 1:200
homlokzatok m = 1:200
magyarító ábrák
látványterv