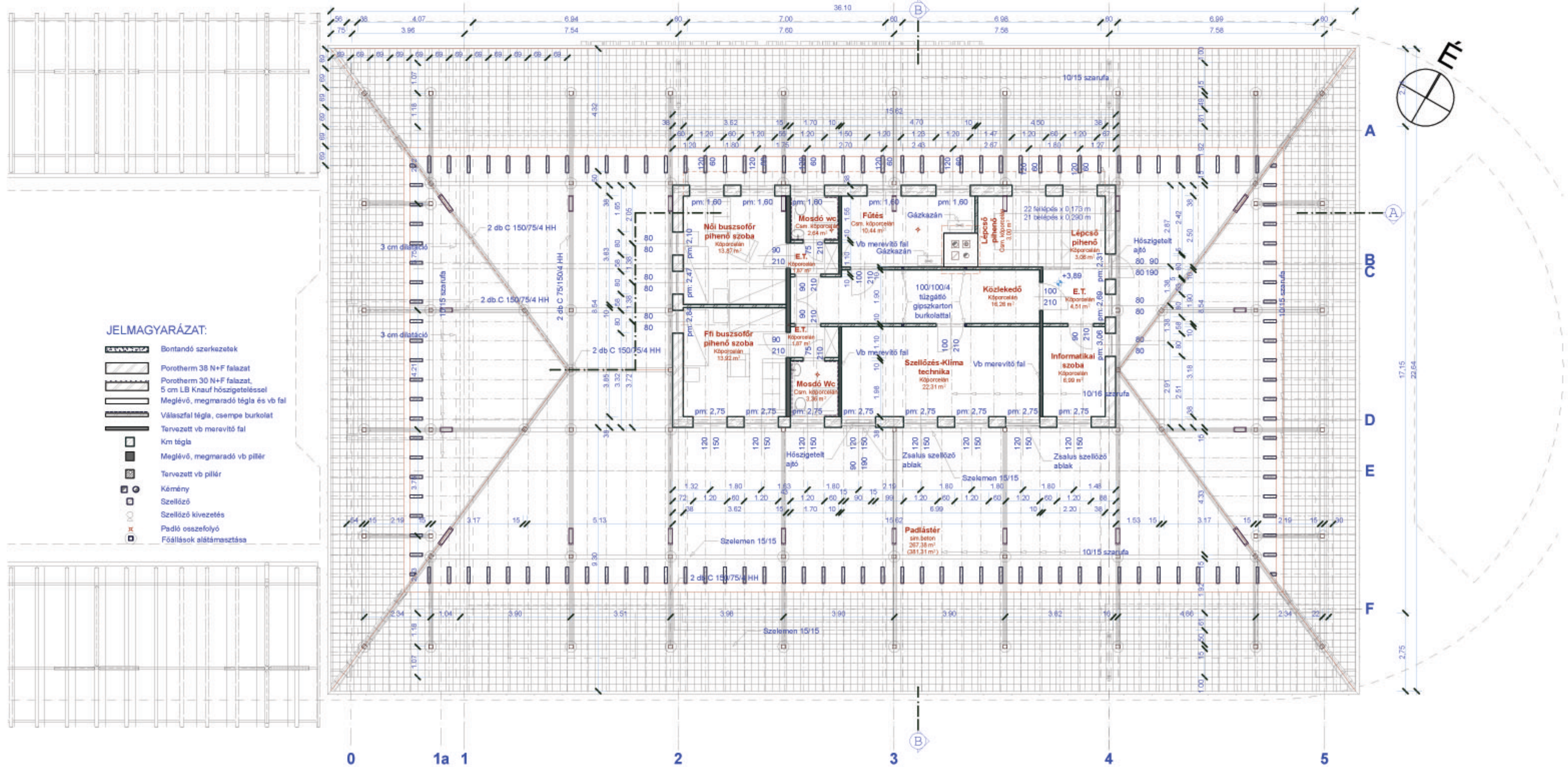


Emeleti és padlástéri
alaprajz
M = 1:100



JELMAGYARÁZAT:

-  Bontandó szerkezetek
-  Porotherm 38 N+F falazat
-  Porotherm 30 N+F falazat,
-  5 cm LB Knauf hőszigeteléssel
-  Meglévő, megmaradó téglá és vb fal
-  Válaszfal téglá, csempe burkolat
-  Tervezett vb merevítő fal
-  Km téglá
-  Meglévő, megmaradó vb pillér
-  Tervezett vb pillér
-  Kémény
-  Szellőző
-  Szellőző kivezetés
-  Padló összefolyó
-  Főállások alátámasztása