

DIMITRIJEVIC TIJANA – ELŐÍTÉLETEK MÚZEUMA ÚJVIDÉK

téma Előítéletekkel a mindennapokban sok formában találkozunk. Diplomamunkámnál abból indulok ki, hogy előítéletek vannak, az előítéletek veszélyesek és előítéleteinkért felelősek vagyunk.

helyszín – Szerbia A múzeum helyszíne Újvidék, Szerbia. Szerbia változasban lévő ország és a normálizáció felé haladva folyamatosan tagadja a múltbeli eseményeket. Szükség van határozott, nyilvános és hivatalos állásfoglalásra a tagadás helyett. Ennek az állásfoglalásnak a része az Előítéletek Múzeuma Újvidéken. A múzeum funkciója kettős: befelé múzeum, kifelé pozitív jel Újvidék / Szerbia képében.

helyszín – Újvidék A múzeumot Újvidék óváros magjába helyeztem el egy állandosult, sűrű közegbe. Az épület egy gyalogos zóna közepén elterülő tömböt zár le. A tömböt négy határozott arcú utca övezi. A környékre jellemző elemek: szűk átjárók, átlátások, alternatív használatú és kacat belső udvarok.

beépítés A tömb egy darab tömör tömegként viselkedik, melyet belső udvarok szúrnak át. A homlokzatok összefüggő szalagként futnak végig rajta. Ezt a szalagot viszi tovább az én házam, majd kinyitja a telek belsejét a galéria utca felé, és így egy új közteret hoz létre.

múzeum működése A tömbtől eltartva két falat húzok végig, ezek között található a múzeum útvonala. A két fal és a tömb között az új köztér; illetve a múzeum fogadó terei vannak; ezek átjárást és átlátást engednek. Fontos elem még az egész házat átszűrő belső udvar, a múzeum induló és érkező tereivel.

szerkezetek A múzeum tartószerkezetei monolit vasbeton födémek és falak. A múzeum útvonal két fala kívülről helyszíni fehér beton kérget kap. A belső terekben a tartószerkezeteket látjuk. A padlóburkolat a belső terekben estrich dekorbeton, a köztereken pedig múrva. A sör-utca felőli homlokzat acél függönyfal, az új köztér felé pedig üvegpallókból és acél nyílászárókból álló vegyes szerkezet. A belső udvar fokozatosan nyílik meg előttünk; a térfalak, melyek közt itt mozgunk, üvegpalló falak. A belső udvar felett üvegtető lezárás van.

múzeum útvonala A múzeum terei egy általános történetet mondanak el. A belső udvarból belépünk a két fal közé, és egy lift felvisz minket a legfelső szintre. Ez a múzeum 1. szintje – a hétköznapi előítéletek szintje: előítéletek tagadása; az előítéletek nem veszélyesek. Egy rámpás térben vagyunk, fejünk felett fény, azt hiszük minden rendben. A teret függőleges aknák szúrnak át, melyeken le tudunk nézni a mélyebb szintekre. A szint végében egy exit jelzést látunk – ott van a menekülő lépcső. Egy belső lift levisz a múzeum 2. szintjére – előítéletekre való építés szintje: előítéleteink kihasználása, média, propaganda. Labirintusszerű, homogén felületű, expresszív tér; átlátások és áthallások. Itt is függőleges aknák szúrnak át a teret, fel és le tudunk nézni rajtuk. Belső lift visz tovább; a földszinti közteret átszűrja, de ott nem áll meg, végül leér a pincésztintre. Itt van a múzeum útvonal utolsó szintje – következmények szintje: tények, adatok, számok (pl. áldozatok száma). Merőleges lehatárolású, egyszerű tér. A múzeumot átszűrő aknák itt már csak mint lyukak a födémekben jelennek meg. Fel tudunk nézni rajtuk, látjuk honnan indultunk. Az útvonal végén kilépünk a belső udvarra. Látjuk a földszinti induló teret, a két falat, és fejünk felett a szabdbba tudunk kinézni. Ez a múzeum érkező tere. Innen egy lift felvisz a kávézóba, és újra kiérünk a mindennapi terekbe.

múzeum célja A múzeum célja, hogy az előítéletek három szintjét – hétköznapi ei., ei.-re való építés, következmények szintje – bemutassa; és hogy megmutassa: ezek egymásra épülnek. A múzeumot átszűrő aknák átlátást engednek a szintek között, és bármilyen szinten is vagyunk, mindig látjuk az exit jelzést és a menekülő lépcsőt. Ez azt hivatott jelezni, hogy van választásunk, tehát felelősségünk is.



<EXIT>

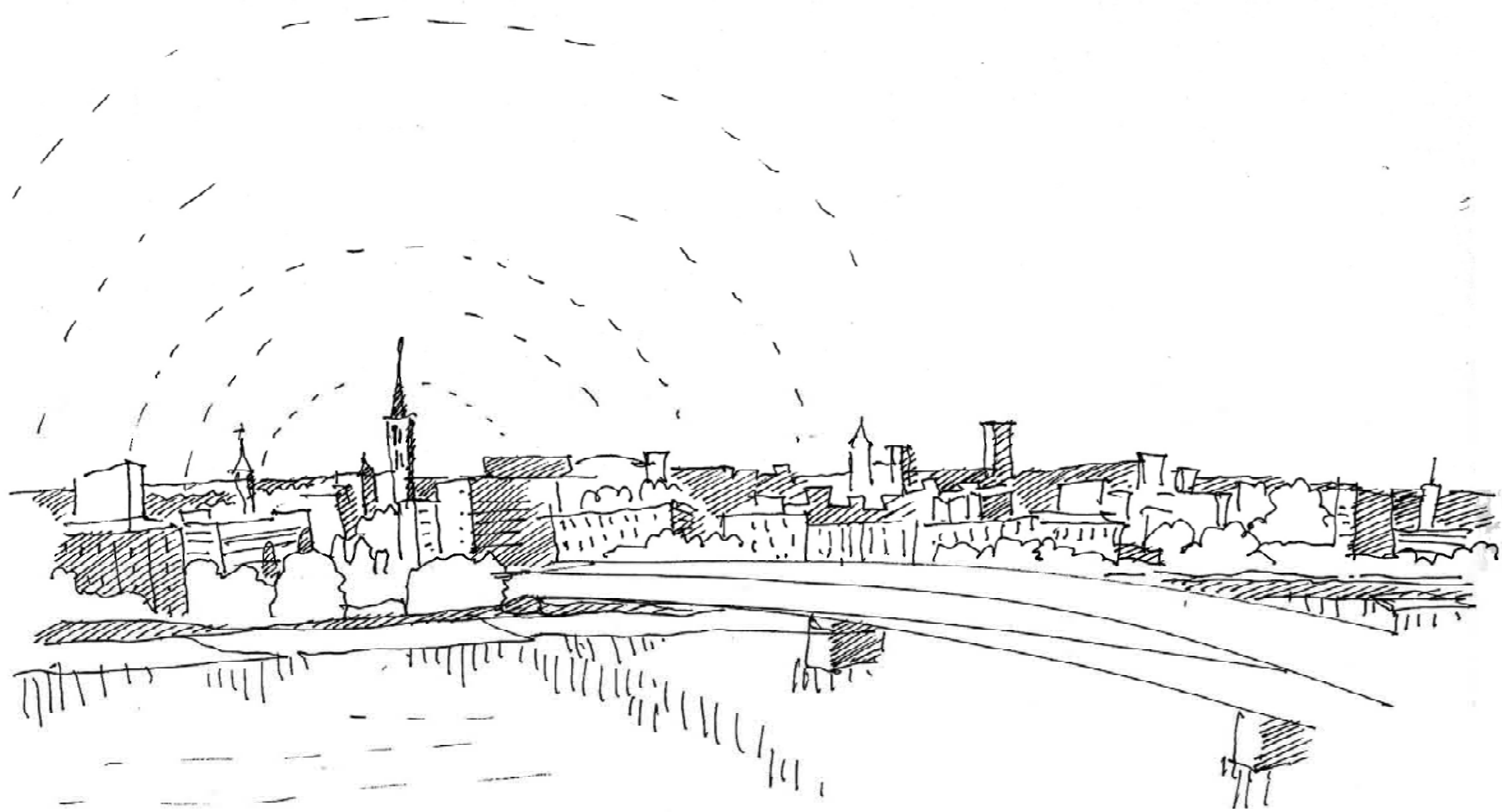


<EXIT>

nincsenek előítéleteim, még egy ... barátom is van . ezek történelmi tények, nem előítéletek . nincsenek előítéleteim, de ők tényleg...



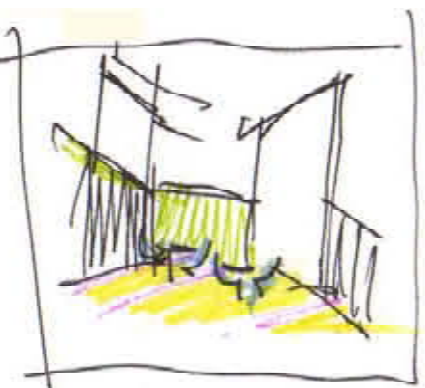
<EXIT>







ÚJVIDÉK ATÁRÓK



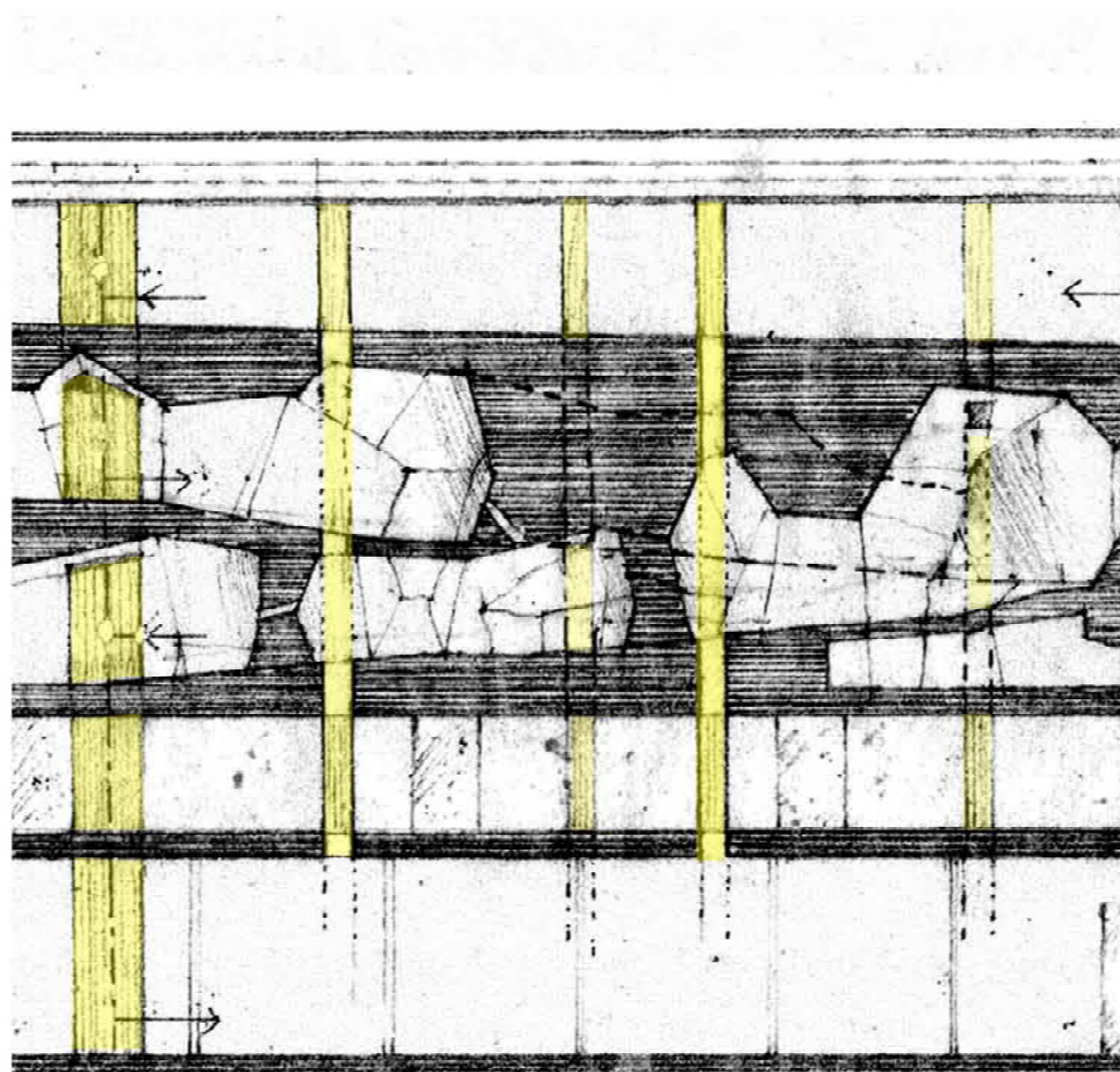
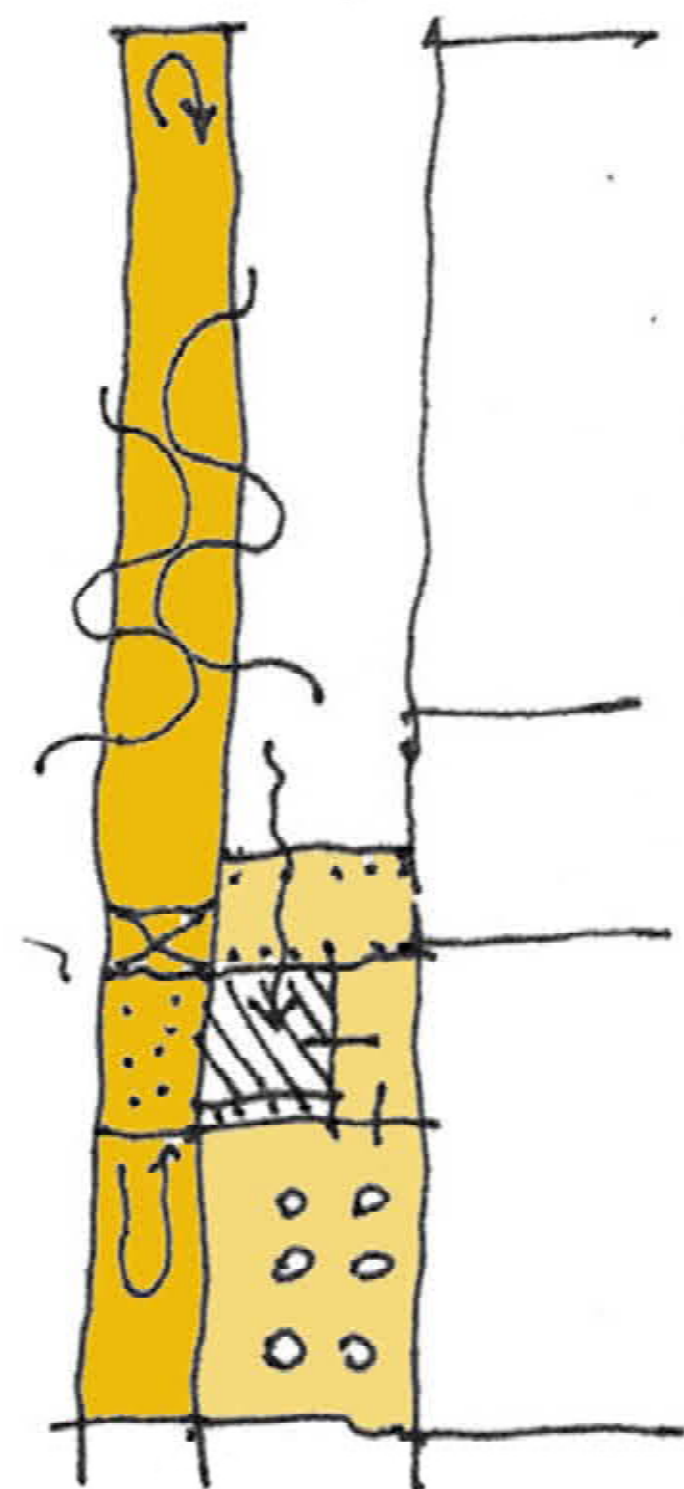
BELSŐ UDVAROK



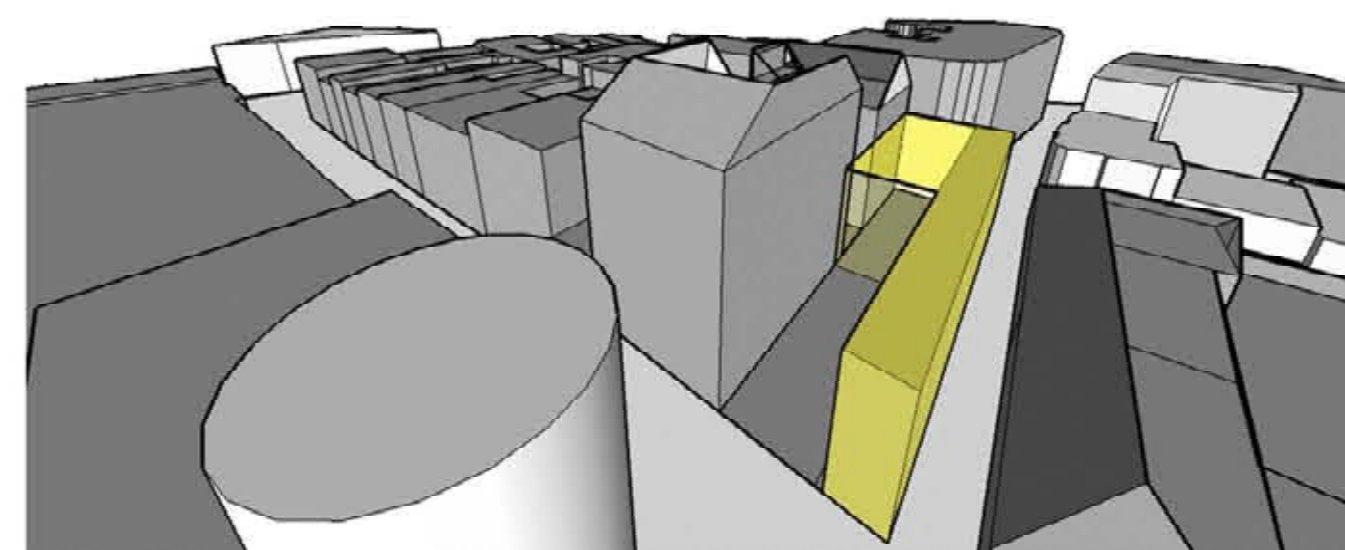
és KACATOK

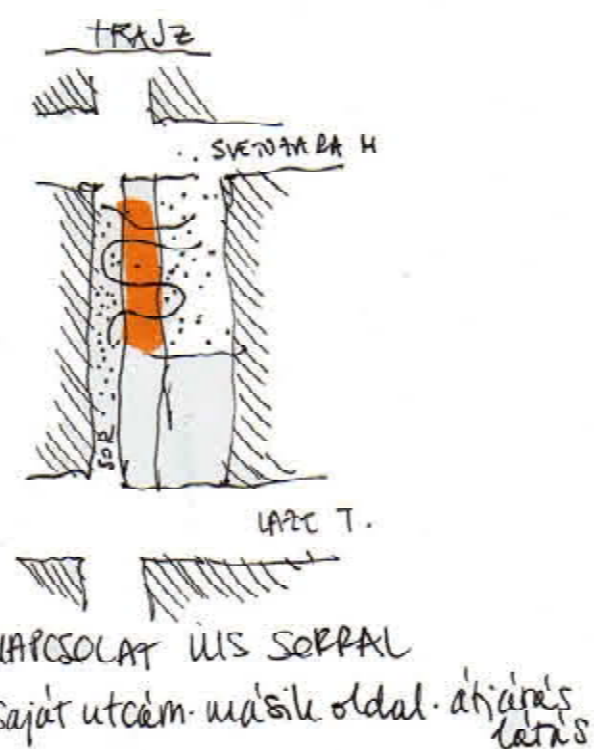
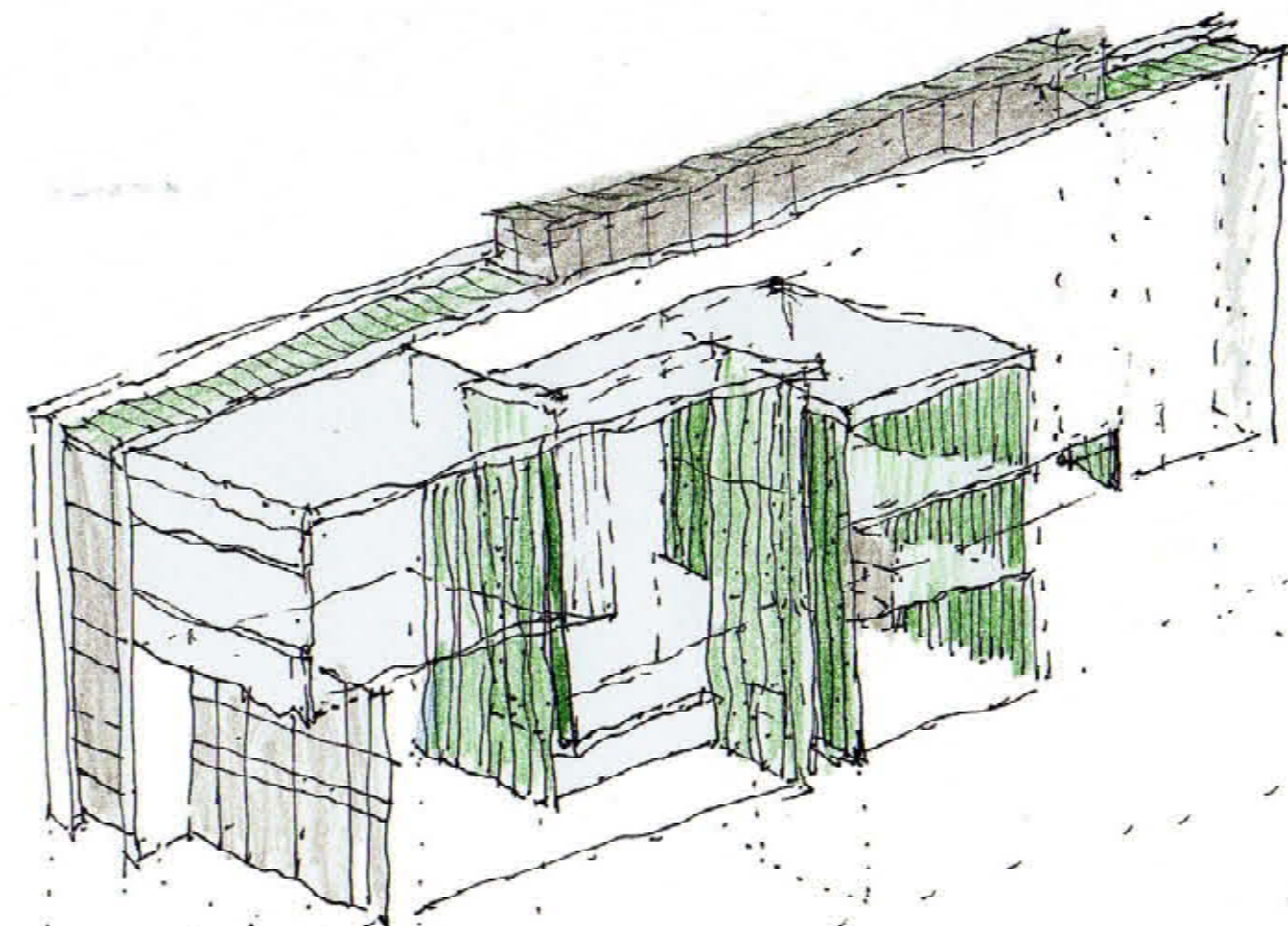
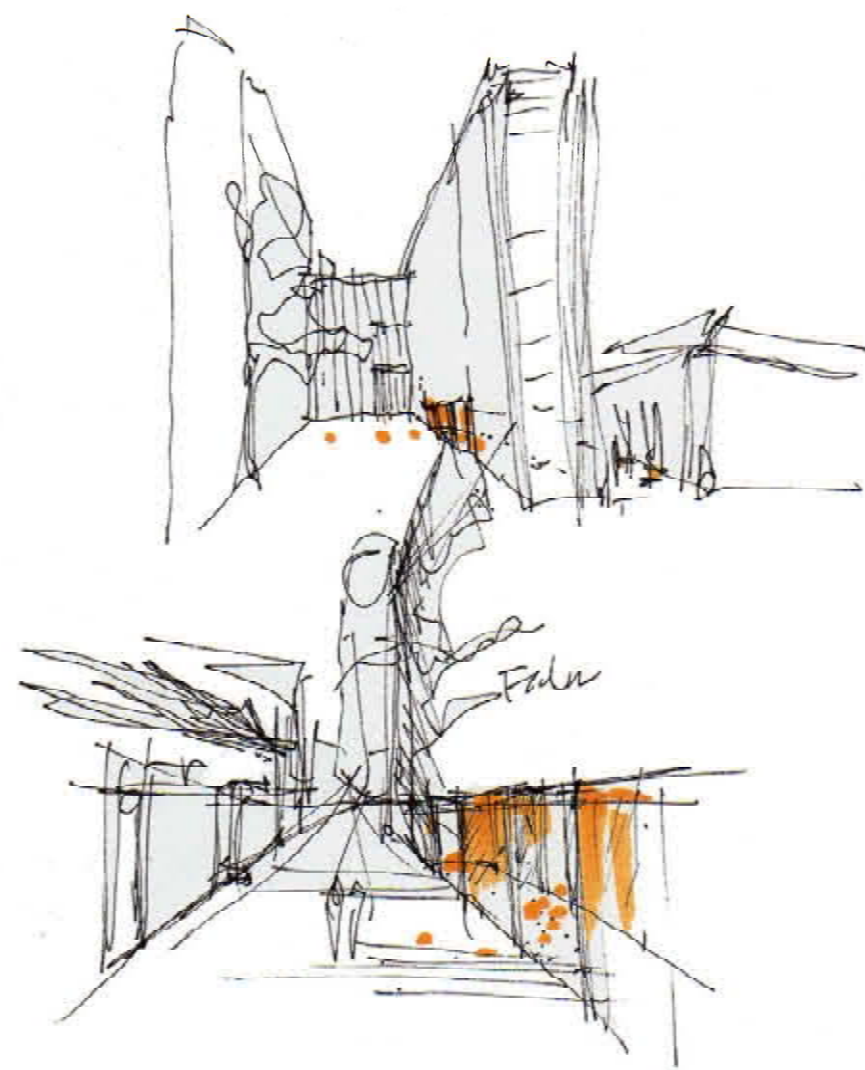
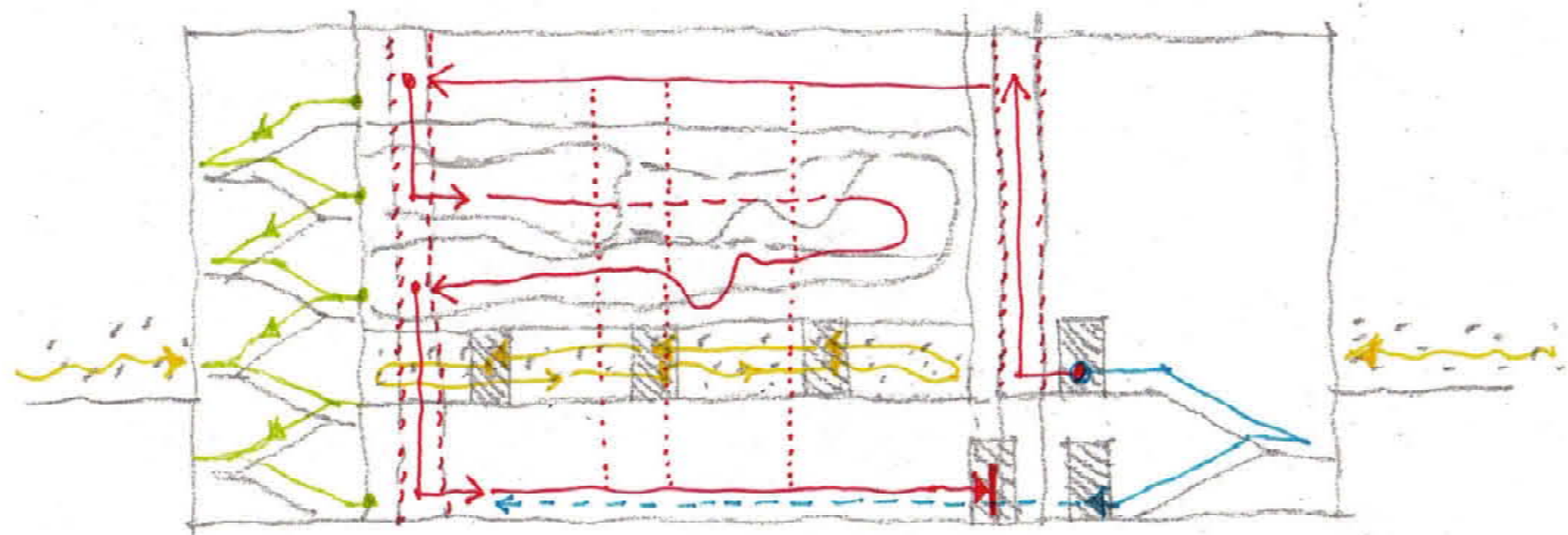
+ ÁTKÉPESSELÉS





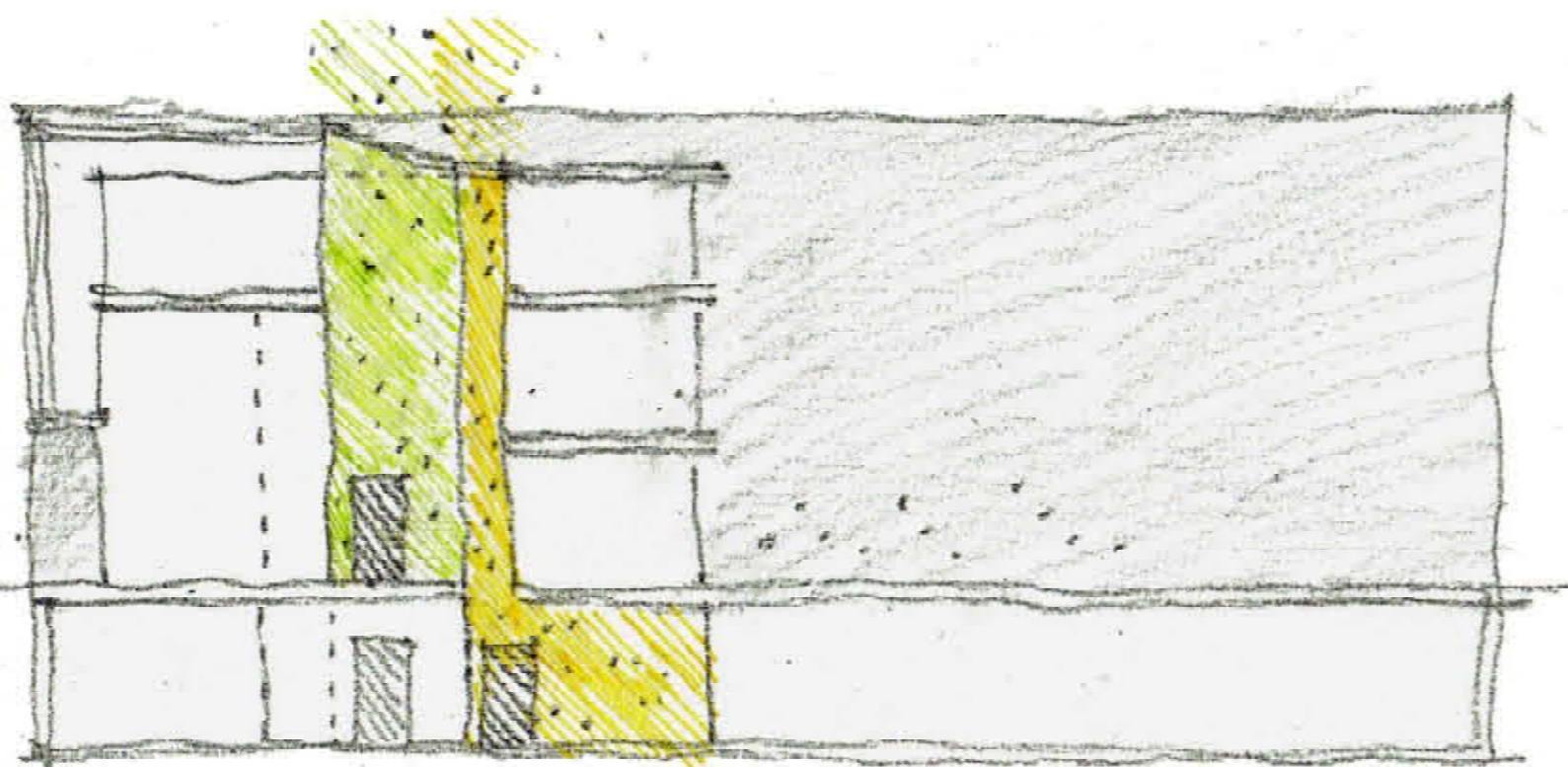


—
“”
3

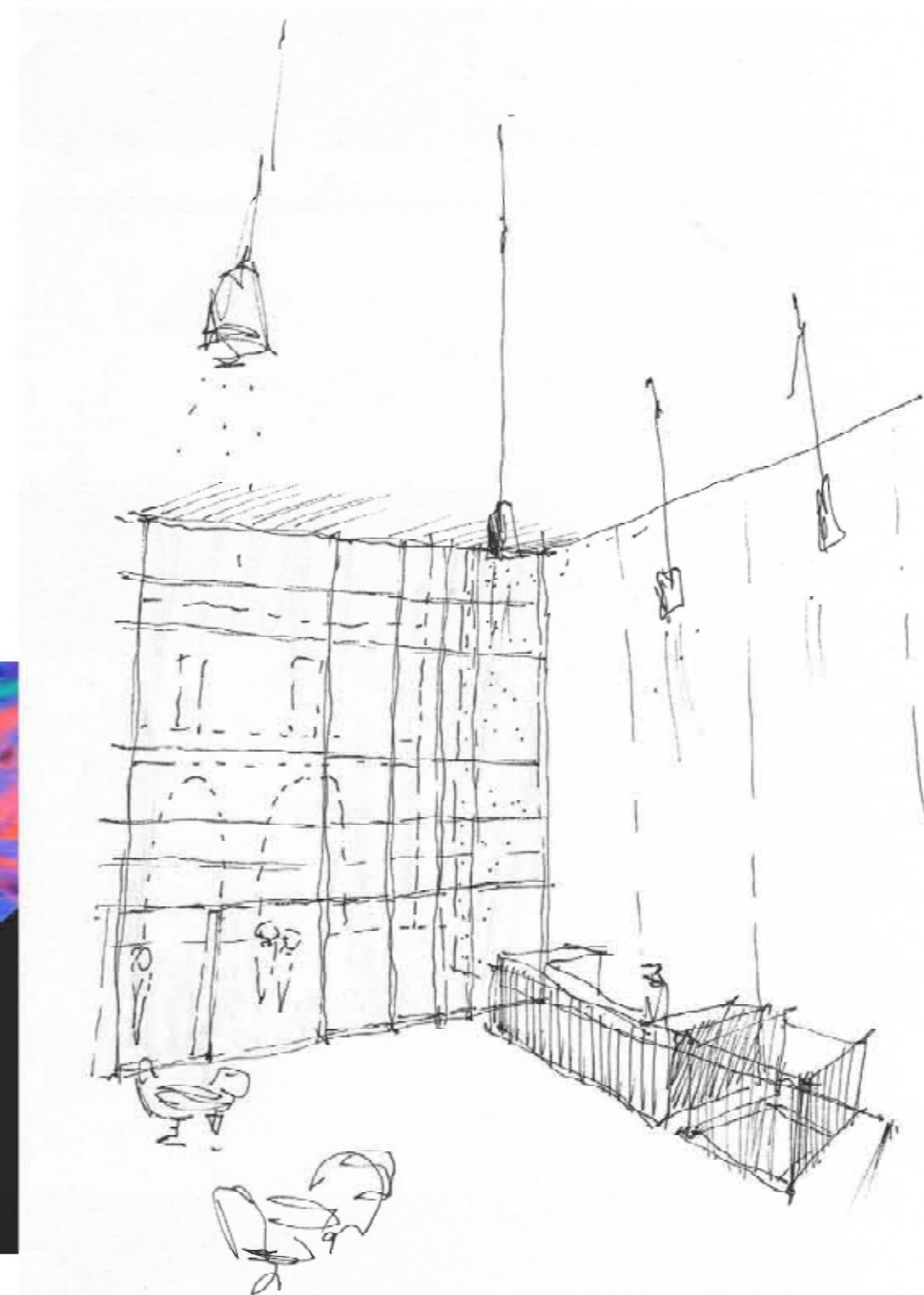
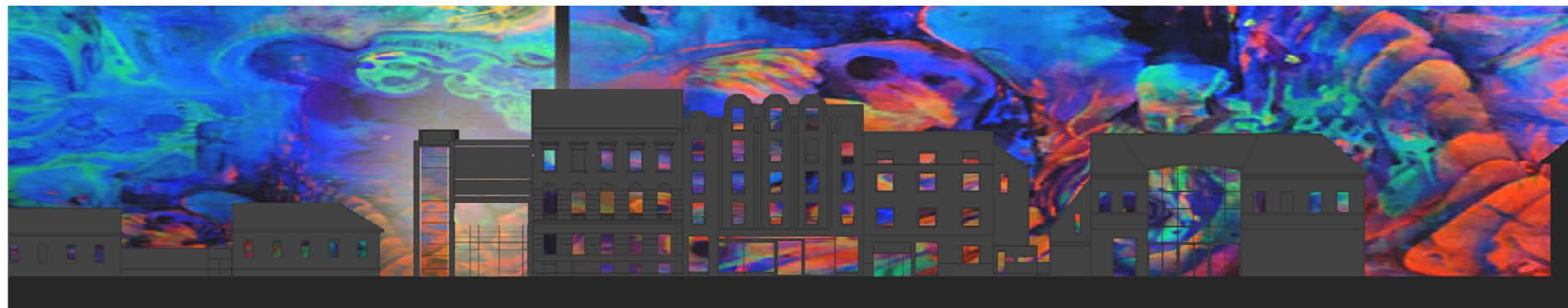
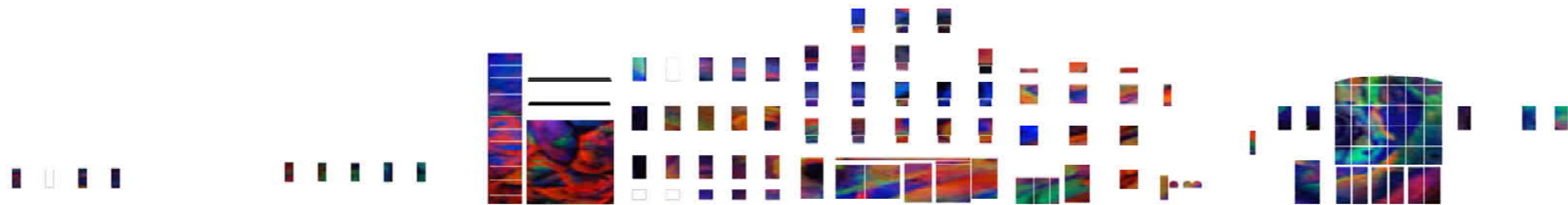


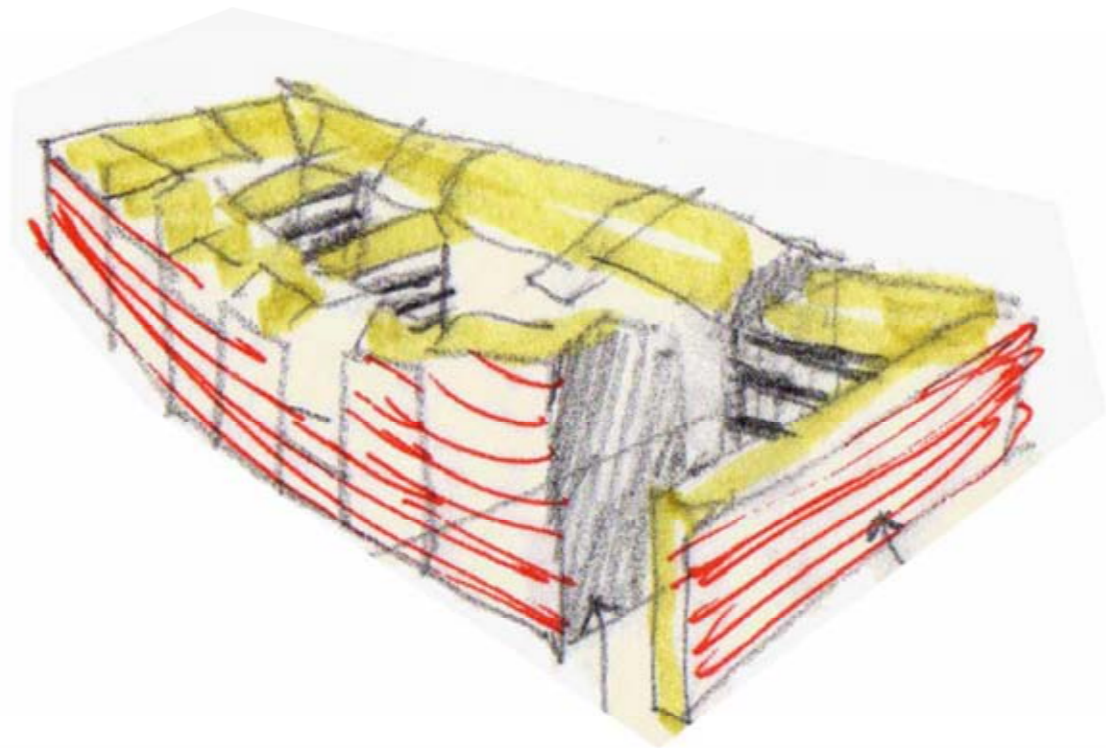
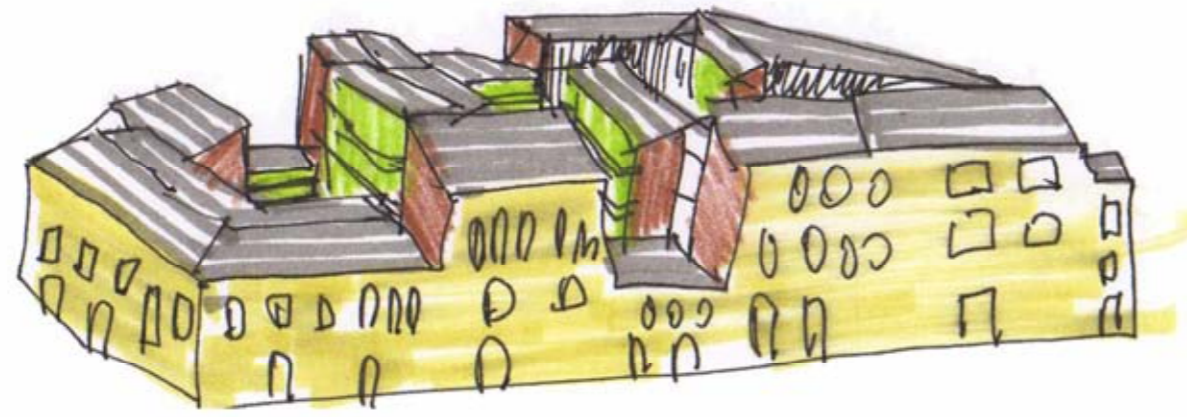


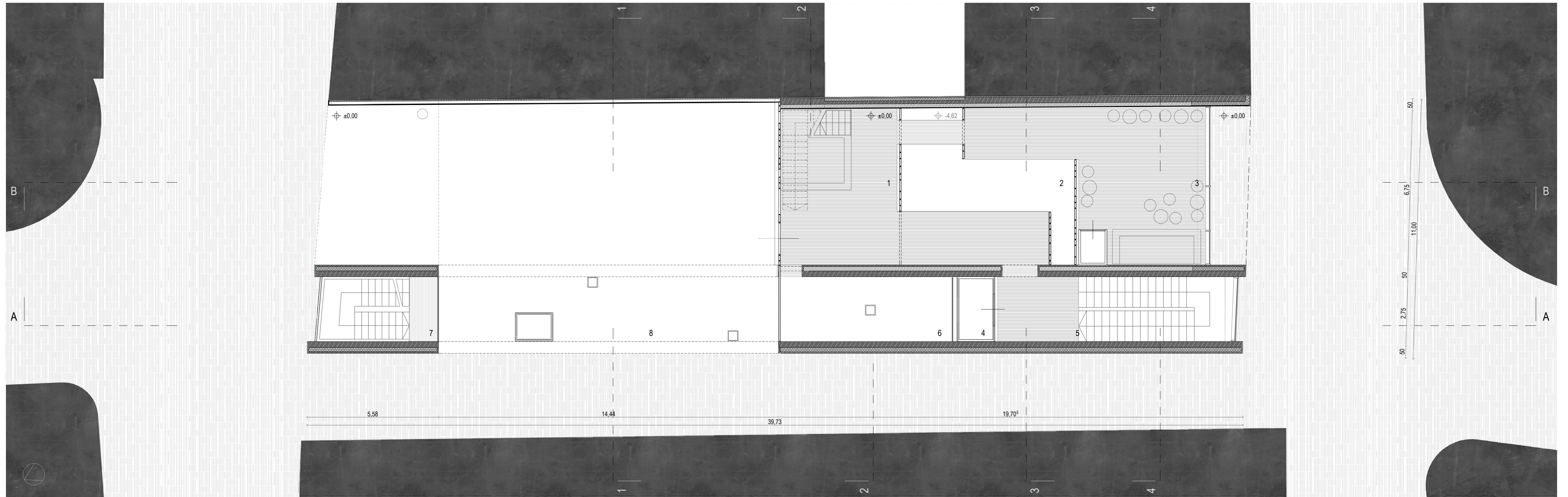
 TÉRFAL közte utca
 ÁTENGED átmen látni rajta

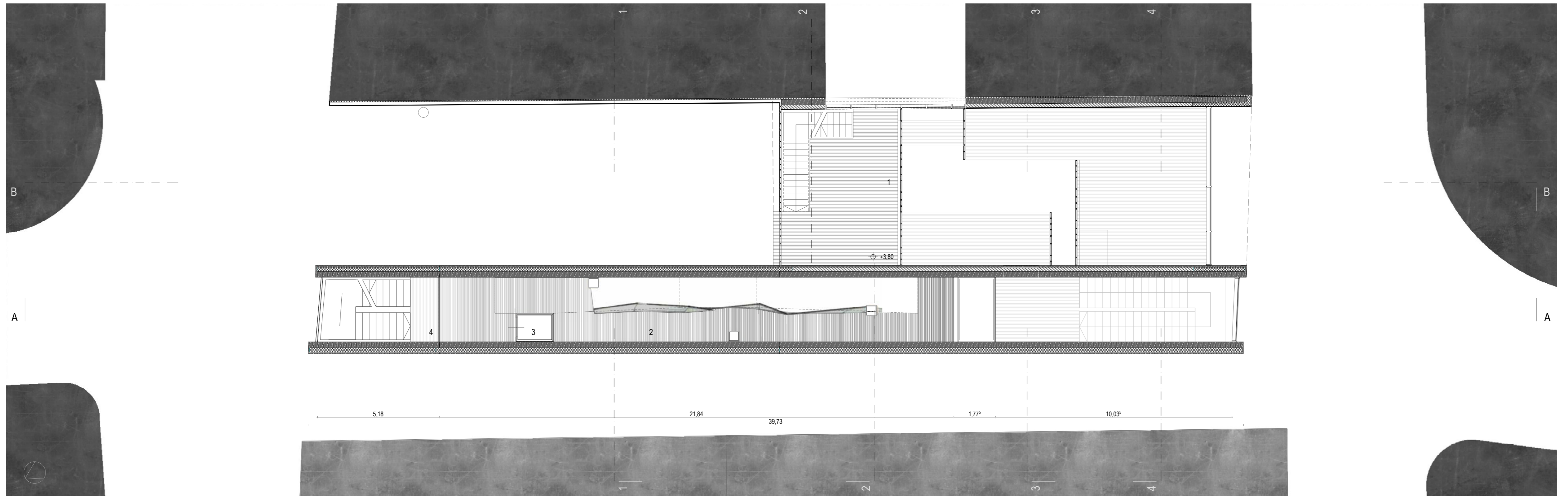


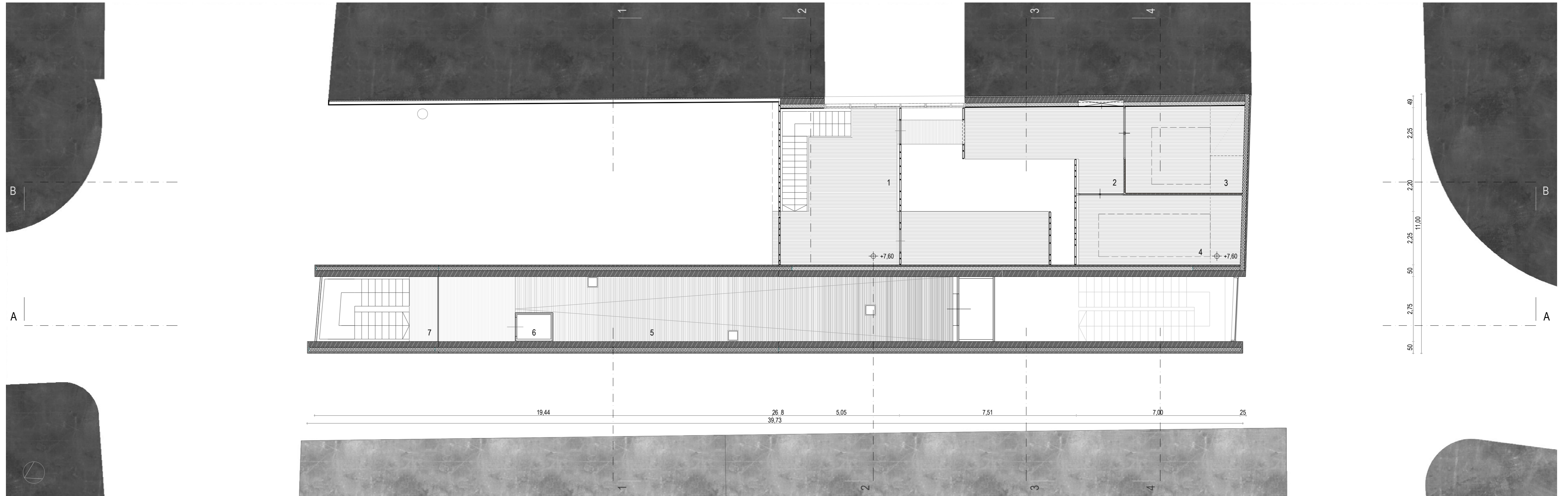
INDULÓ TÉR ÉS ÉRKEZŐ TÉR

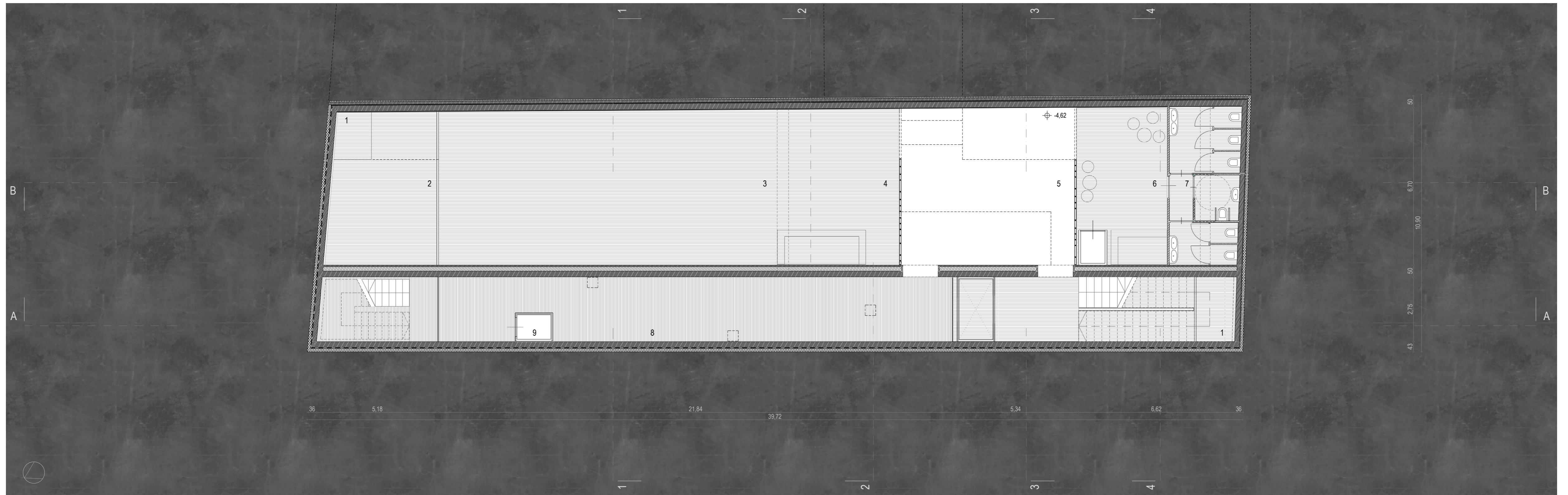


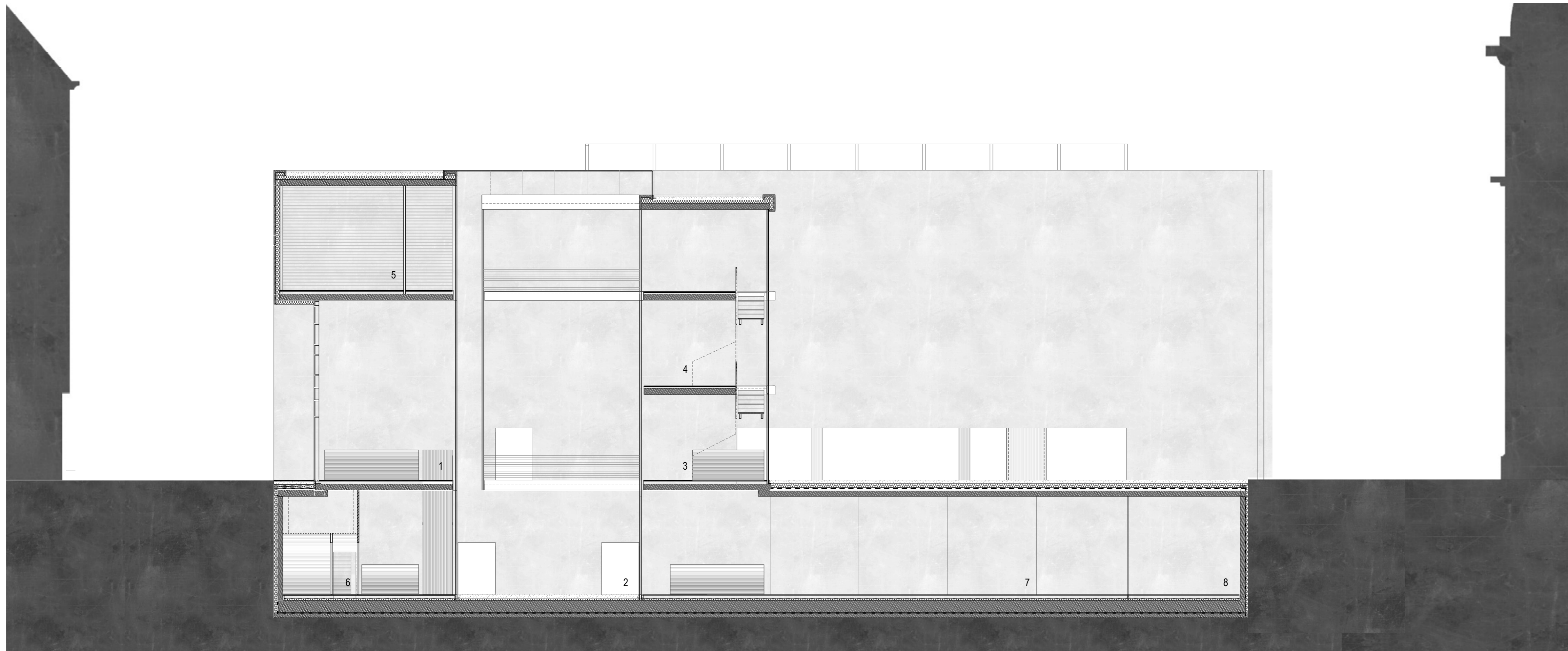


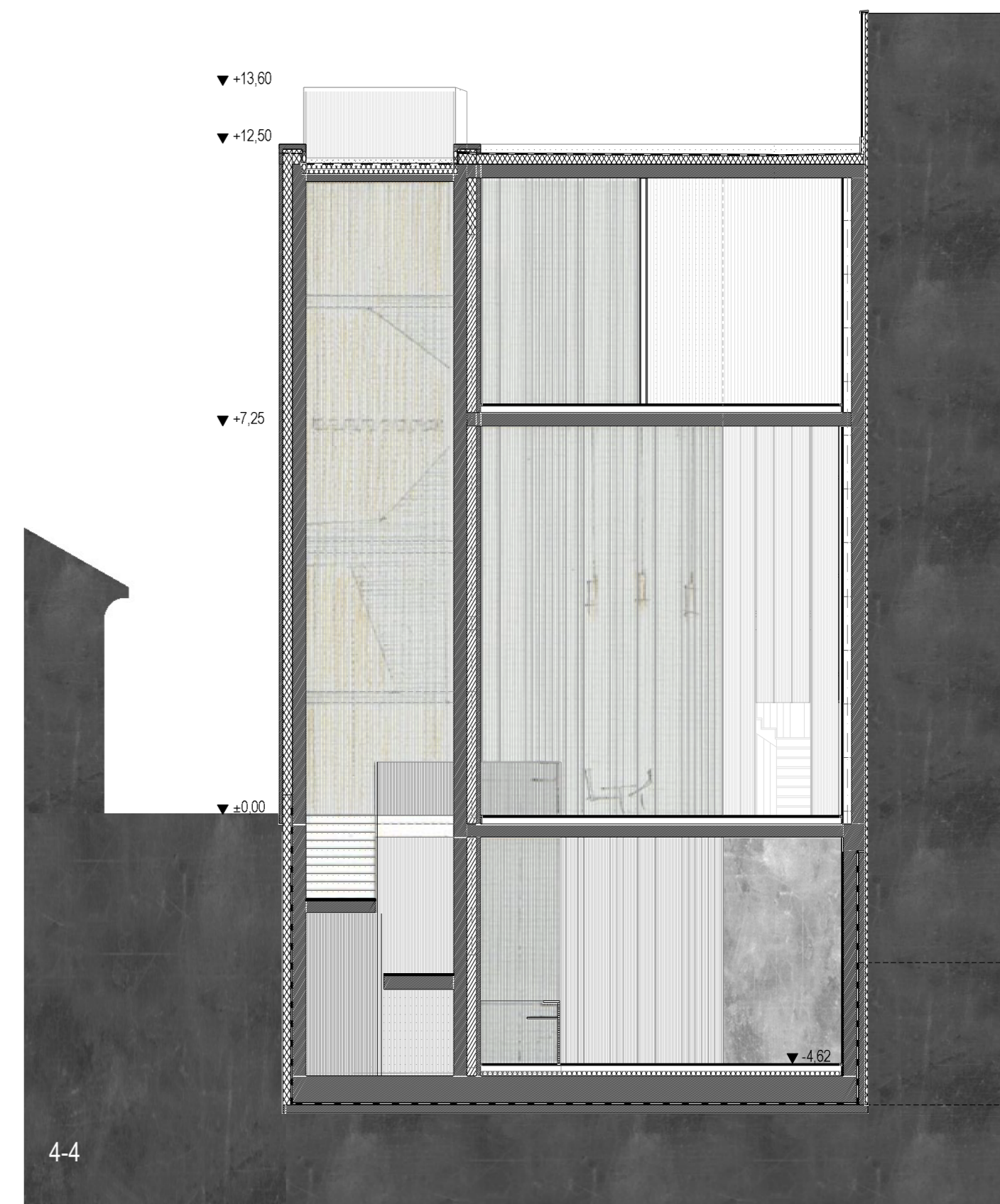
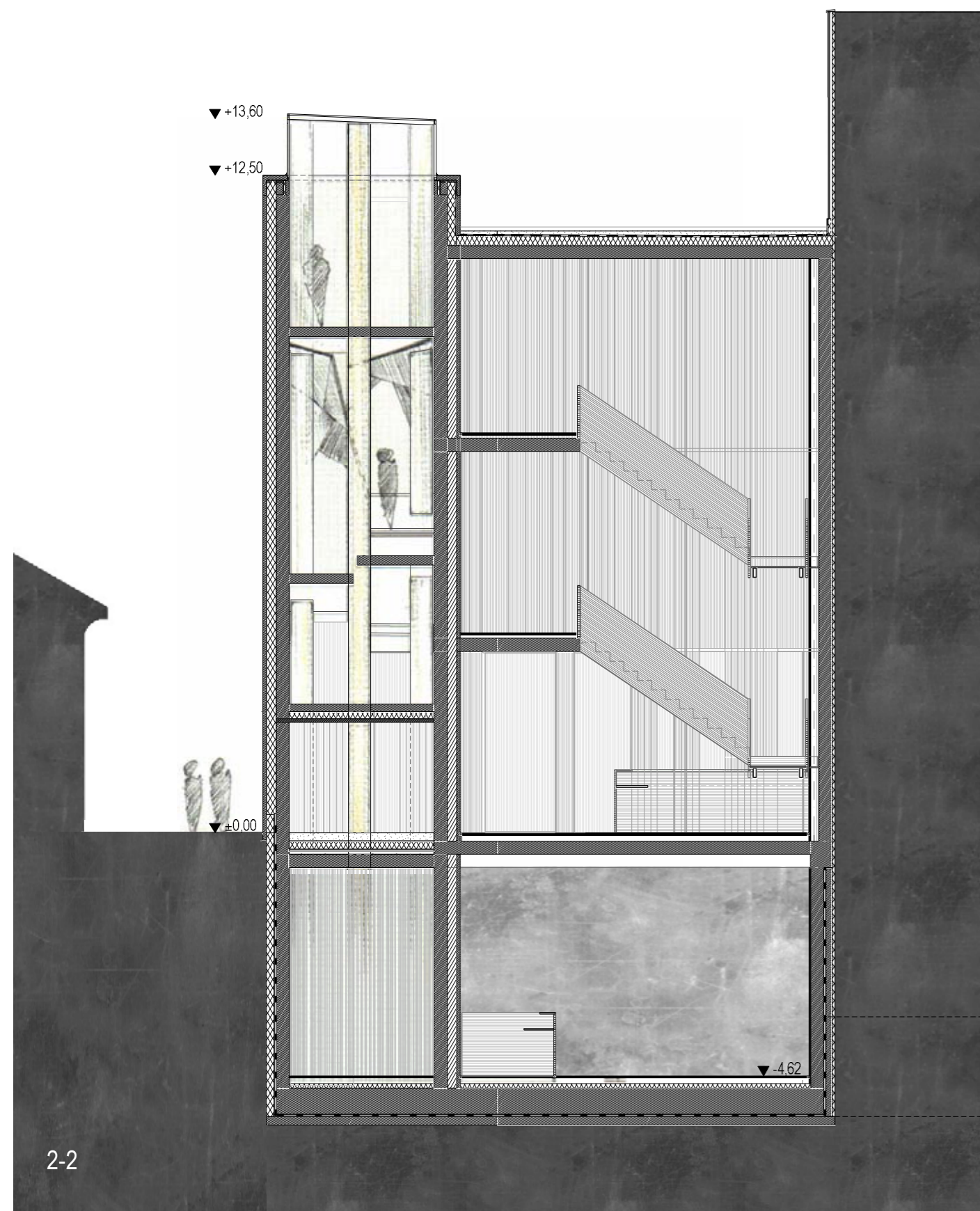


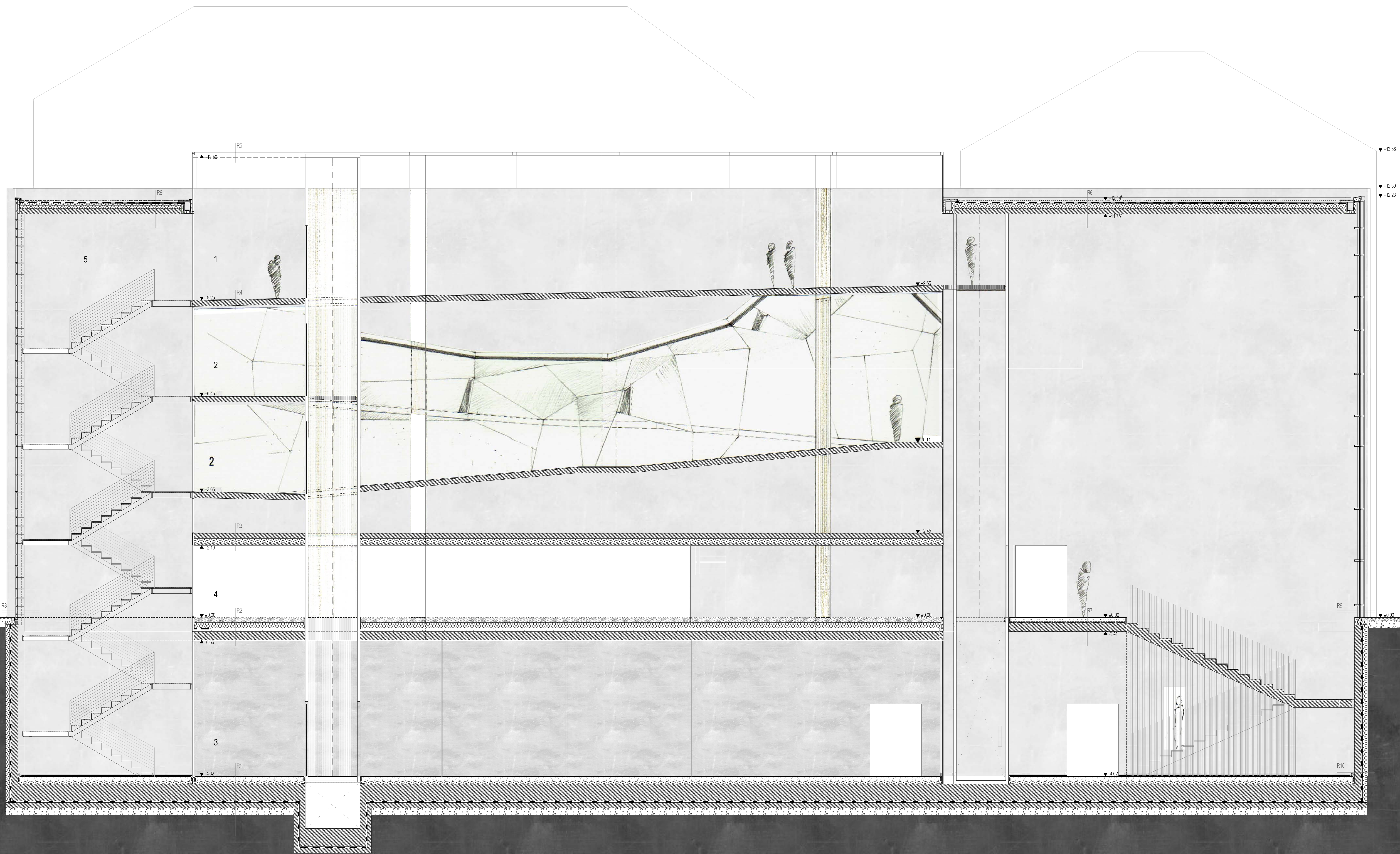


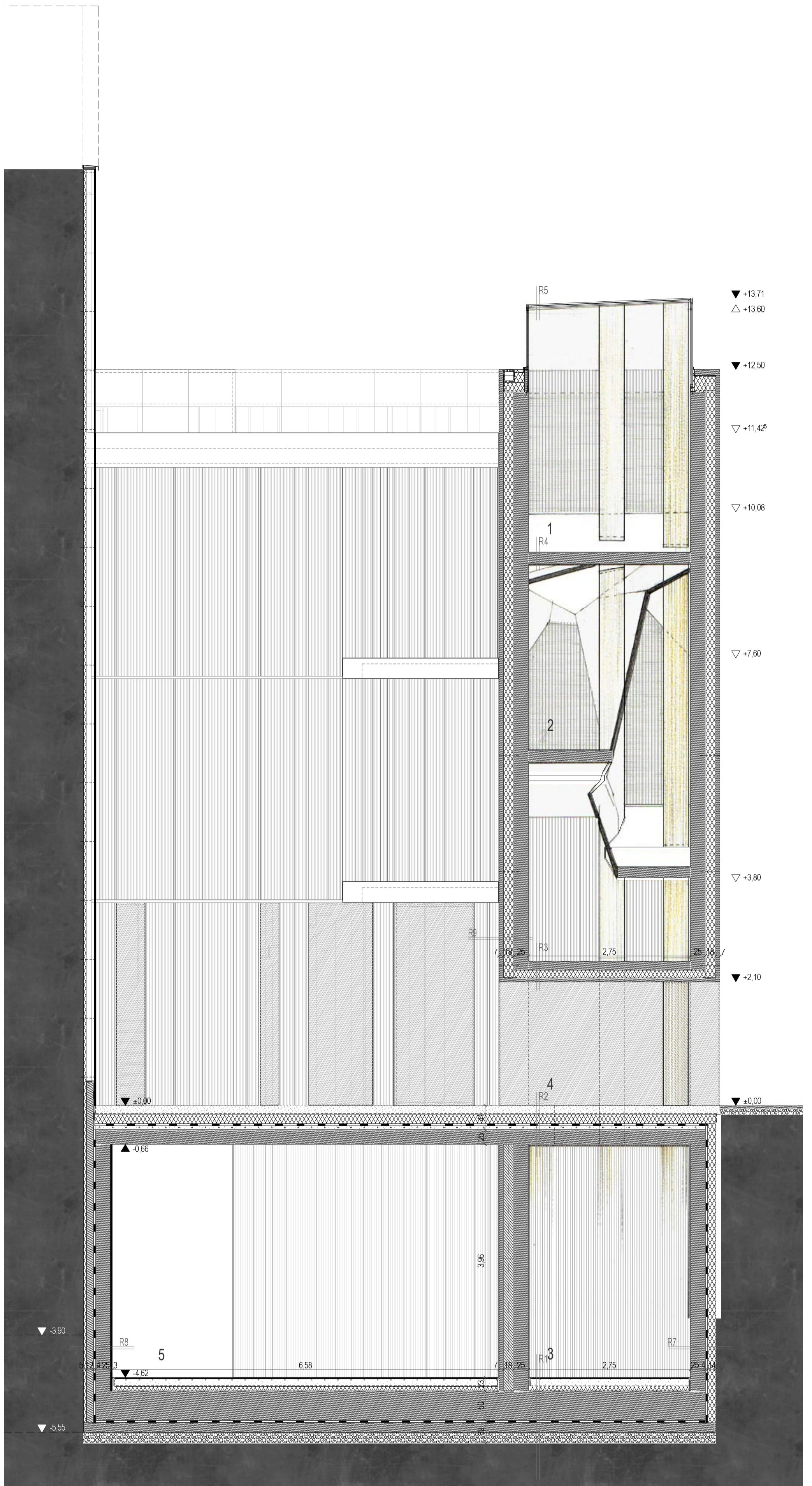












R1_PINCE_KIALLÍTÓ TÉR

2CM MŰGYANTA ADALÉKOS ESTRICH DEKORBETON
 8CM VASALT ALJZAT PADLÓFŰTÉSSEL
 1RTG TECHNOLOGIAI PE FÓLIA
 4CM LÉPÉSALLÓ SZÁLAS HŐSZIGETELÉS
 8CM EXTRUDÁLT PS HAB HŐSZIGETELÉS
 50CM STAT. MÉRTEZETT MONOLIT VB LEMEZALAP
 4CM SZERELŐ BETON
 1RTG FELKEMÉNY PVC SZIG. VEDŐ RTG
 1RTG 1,5MM VASTAG TALAJNEDVELLENI SZIG. LEMEZ
 1RTG MŰANYAG FÁTYOL KIEGYENLÍTŐ RTG
 15CM VASALT ALJZAT
 15CM KAVICSTERÍTÉS

R3_HŐSZIGETELT FÖDÉM

15CM MONOLIT VB FÖDÉM
 16CM EXPPS HAB HŐSZIGETELÉS
 7CM ANYAGÁBAN FESTETT MON. LÁTSZÓBETON

R5_ÜVEGTETŐ

6CM HŐSZIGETELŐ ÜVEGEZÉSEŰ RAGASZTOTT ÜVEGTETŐ, BELSŐ OLDALON BIZT. FÓLIAKASIROZÁSSAL

R2_KÖZTÉR_FSZ

15CM JÁRHATÓ MŰRVA
 1RTG GEOTEXTÍLIA ELVÁLASZTÓ RTG
 16CM EXTRUDÁLT PS HAB HŐSZIGETELÉS 2RTG-BEN
 1RTG FELKEMÉNY PVC SZIG. VEDŐ RTG
 1RTG 1,5MM VASTAG CSAPVÍZ ELLENI MŰANYAG SZIG. LEMEZ
 1RTG MŰANYAG FÁTYOL KIEGYENLÍTŐ RTG
 -5CM KÖNNYŰBETON LEJTÉSKÉPZÉS
 25CM MONOLIT VB FÖDÉM

R4_MŰZEUM 2 SZT BELSŐ PADLÓBURKOLAT

2CM MŰGYANTA ADALÉKOS ESTRICH DEKORBETON
 15CM MONOLIT VB FÖDÉM

R6_LAPOSTETO

5CM MOSOTT KAVICS LEITERHELŐ RTG
 1RTG GEOTEXT. ELVÁLASZTÓ RTG
 1RTG 1,5MM VASTAG CSAPVÍZ ELLENI MŰANYAG LEMEZ SZIG.
 1RTG MŰANYAG FÁTYOL KIEGYENLÍTŐ RTG
 -16CM EXP PS HAB HŐSZIG. ÉS LEJTÉSKÉPZÉS, 2RTG
 1RTG PÁRAZÁRÓ FÓLIA
 25CM MONOLIT VB FÖDÉM

R7_PINCEFAL

25CM MONOLIT VB FAL
 1CM FALDÖRZSÖLÉS
 1RTG MŰA. FÁTYOL FELÜLETKIEGYENLÍTÉS
 1RTG 1,5MM VASTAG TALAJNEDVELLENI MŰANYAG LEMEZ SZIG.
 1RTG FELKEMÉNY PVC FÓLIA SZIG. VEDŐ RTG
 12CM EXTRUDÁLT PS HAB HŐSZIGETELÉS

R8_PINCEFAL SZOMSZÉD FELÉ

2CM VAKOLAT
 25CM MONOLIT VB FAL
 3CM EXPPS HAB BENTMARADÓ ZSALUZAT
 1RTG FELKEMÉNY PVC FÓLIA SZIG. VEDŐ RTG
 1RTG 1,5MM VASTAG TALAJNEDVELLENI MŰANYAG LEMEZ SZIG.
 1RTG MŰA. FÁTYOL FELÜLETKIEGYENLÍTÉS
 1CM FALDÖRZSÖLÉS
 12CM KM TÉGLASZIG. TARTÓ FAL
 5CM PS HAB HŐSZIGETELÉS ÉS DILATÁCIÓ

R9_KÜLSŐ FAL

7CM MONOLIT LÁTSZÓBETON KÉREG
 18CM EXP PS HAB HŐSZIGETELÉS
 25CM MONOLIT VB FAL

R10_PINCE_BELSŐ UDVAR

15CM JÁRHATÓ MŰRVA
 1RTG GEOTEXTÍLIA ELVÁLASZTÓ RTG
 8CM EXTRUDÁLT PS HAB HŐSZIGETELÉS
 50CM STAT. MÉRTEZETT MONOLIT VB LEMEZALAP
 4CM SZERELŐ BETON
 1RTG FELKEMÉNY PVC SZIG. VEDŐ RTG
 1RTG 1,5MM VASTAG TALAJNEDVELLENI SZIG. LEMEZ
 1RTG MŰANYAG FÁTYOL KIEGYENLÍTŐ RTG
 15CM VASALT ALJZAT
 15CM KAVICSTERÍTÉS

