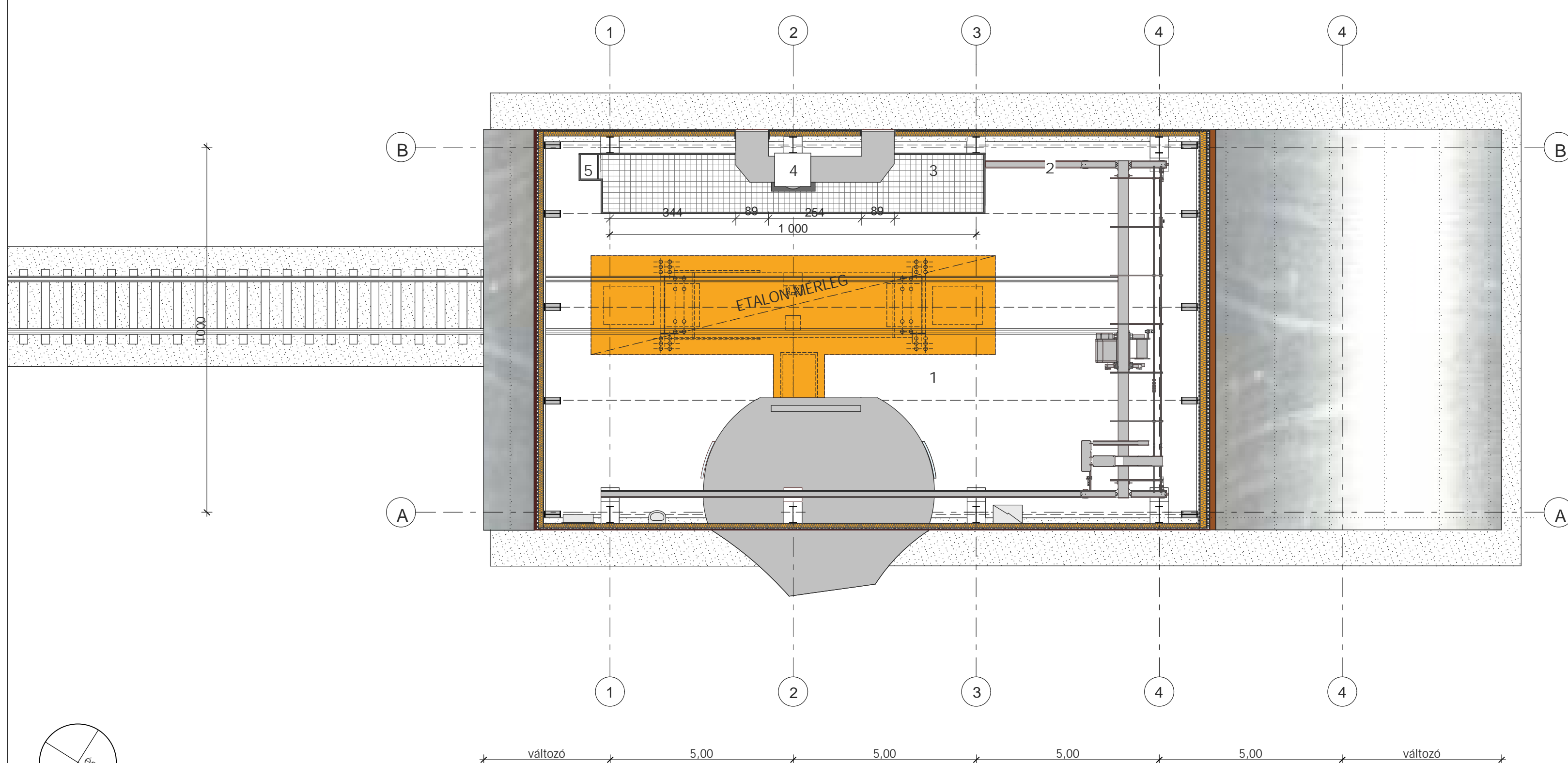
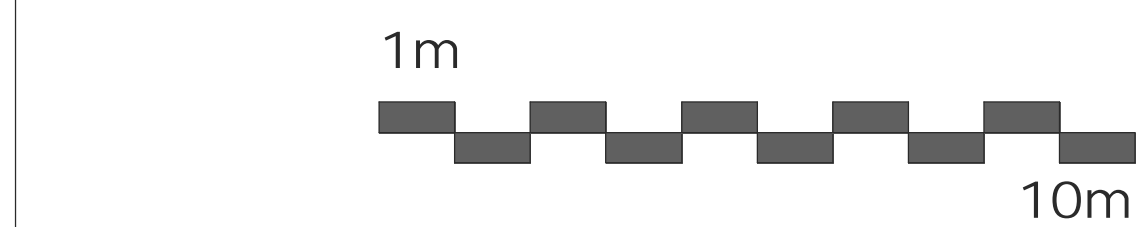
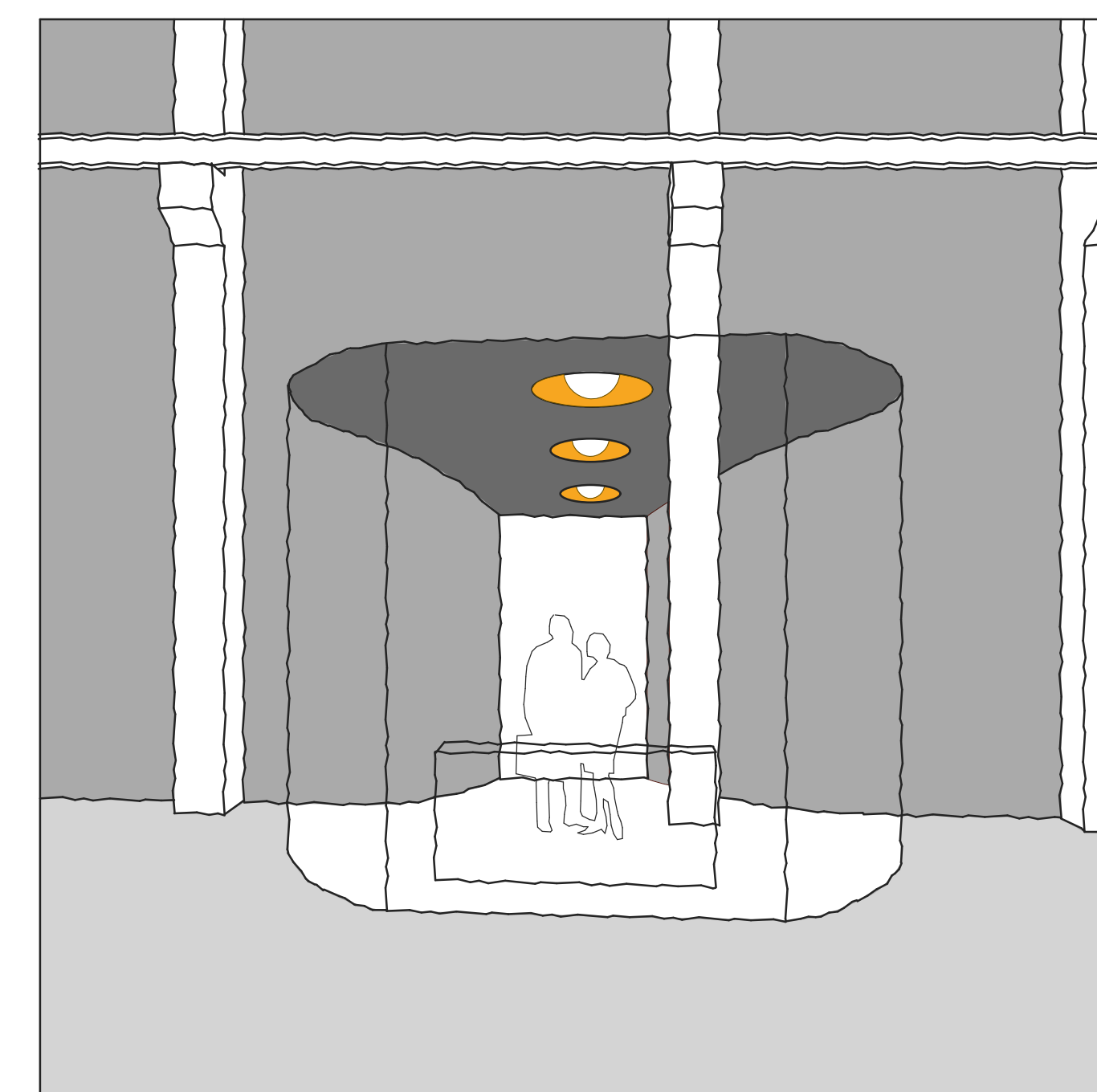
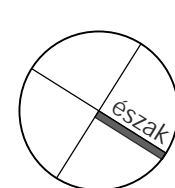
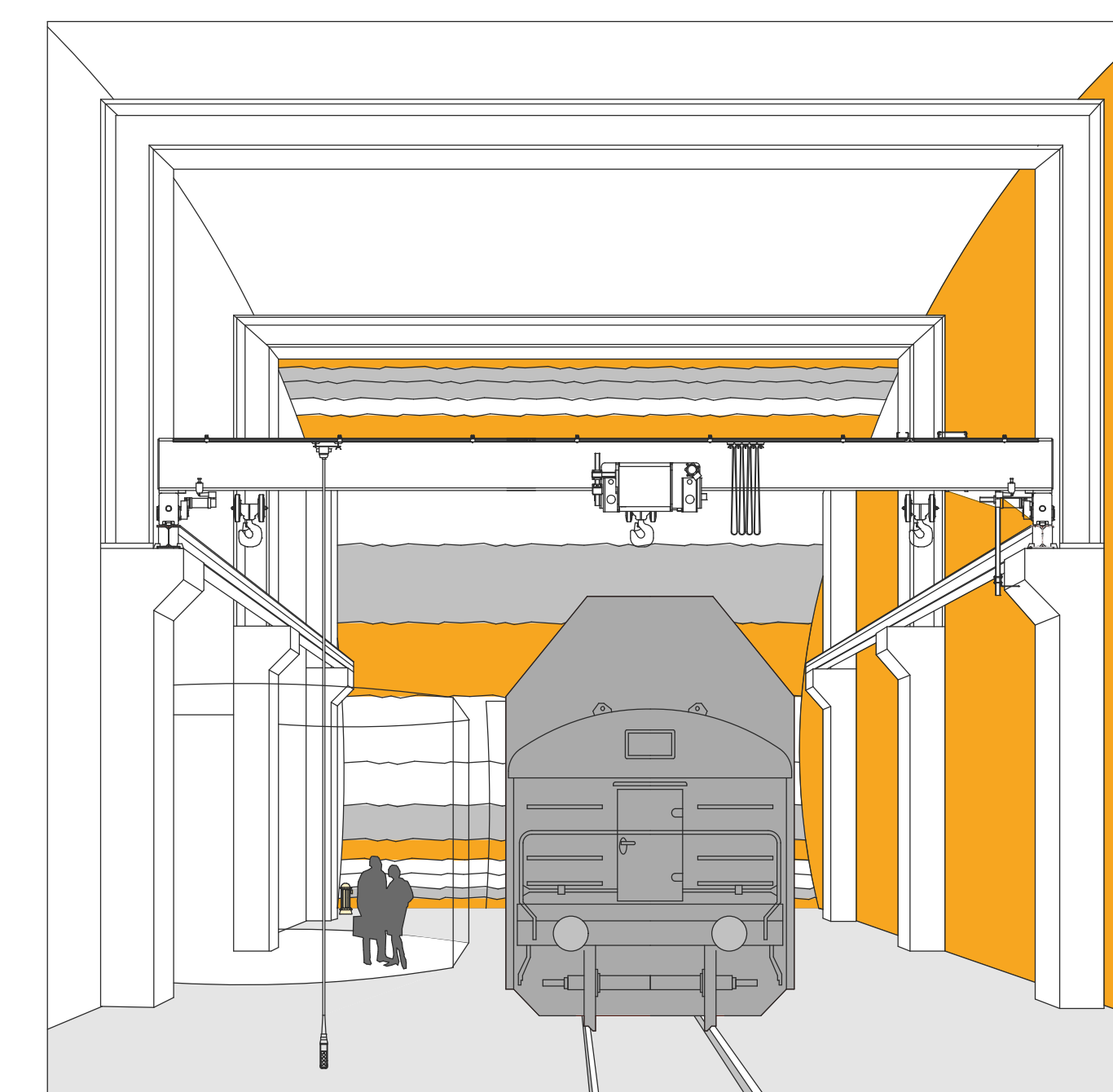


- 0** földszint
- 1 központi vezérlő 21,88 m<sup>2</sup>
  - 2 csarnoktér 247,22 m<sup>2</sup>
  - 3 etalon mérleg
  - 4 elektromos szekrény
  - 5 mosdó tér
  - 6 tűzoltó berendezés
  - 7 ORSTA kapunyitó hidraulikus tápegység V=40 dm<sup>3</sup>



- +1** szerelőszint
- 1 csarnoktér 247,22 m<sup>2</sup>
  - 2 emelődaru
  - 3 acél szerelő galéria 16,00 m<sup>2</sup>
  - 4 levegőkazán
  - 5 acél hágcsó



**3** alaprajzok m 1:100

diploma 2009

m á z s a h á z  
budapest - angyalföld  
jánszky görgegyi szie-ymék