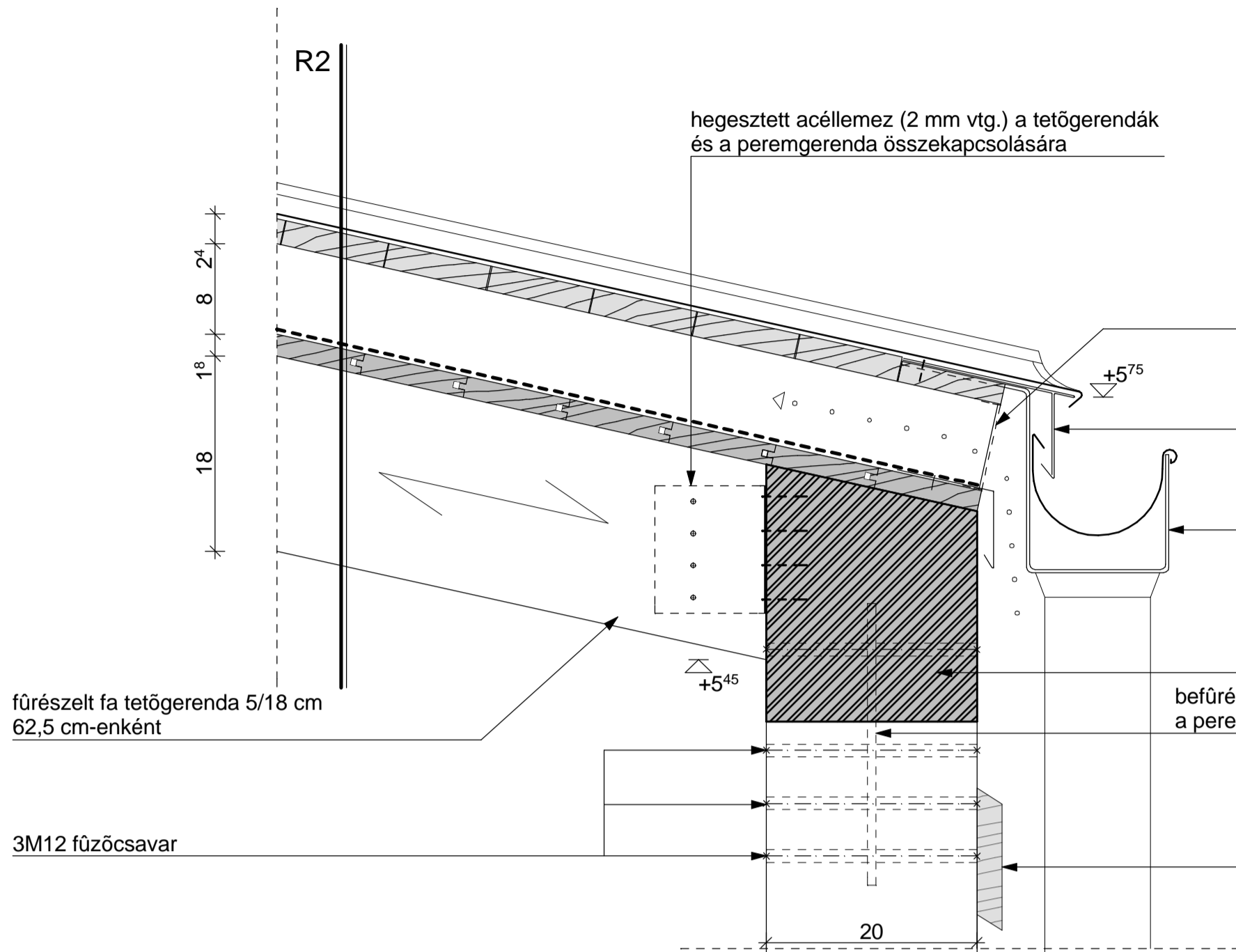


7. TETŐERESZ

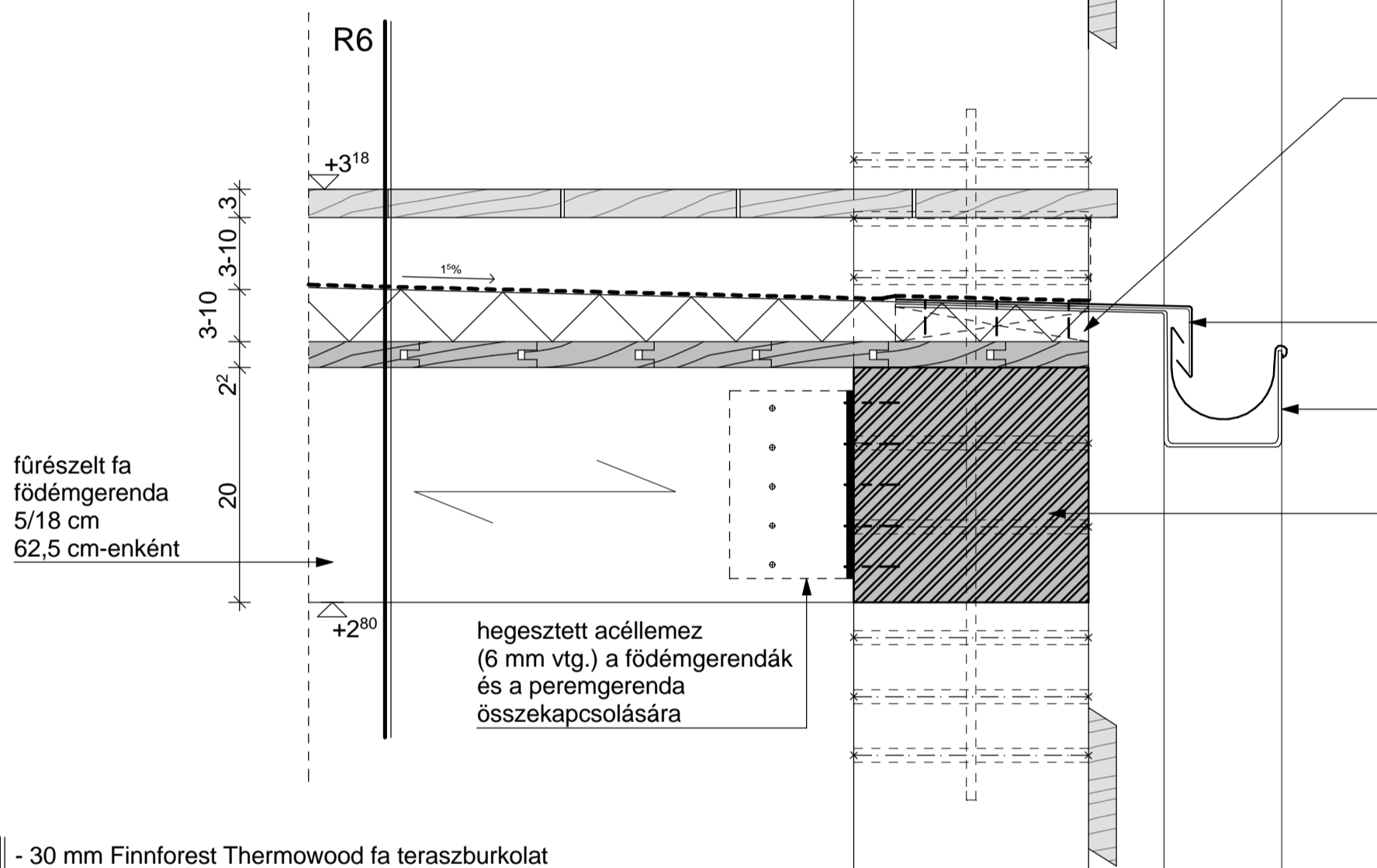
- R2**
- kettős állókorc RHEINZINK fémlemezfedés, alatta szellőző alátétcsőnyeg
 - 2,4 cm fenyőfa deszka aljzat (10 cm széles elemek)
 - 5/8 cm fa ellenlécek 70 cm-enként, köztük szellőző légrés
 - 1 rtg. extrém kis páraátbocsátási ellenállású alátétfólia
 - 18 mm vtg. N+F deszkázat a tetőgerendák merevítésére

- R11**
- kettős állókorc RHEINZINK fémlemezfedés, alatta szellőző alátétcsőnyeg
 - 2,4 cm fenyőfa deszka aljzat (10 cm széles elemek)
 - 5/8 cm fa ellenlécek 70 cm-enként, köztük szellőző légrés
 - 1 rtg. extrém kis páraátbocsátási ellenállású alátétfólia
 - 18 mm vtg. N+F deszkázat
 - 20 cm ásványgyapot hőszigetelés a 12/20 cm fa fiókgerendák között
 - 1 rtg. párafékező és légzáró fólia
 - 4 cm ásványgyapot hőszigetelés 4/4 cm faváz között
 - 1,25 cm gipszkarton belső burkolat



8. TERASZCSATORNA

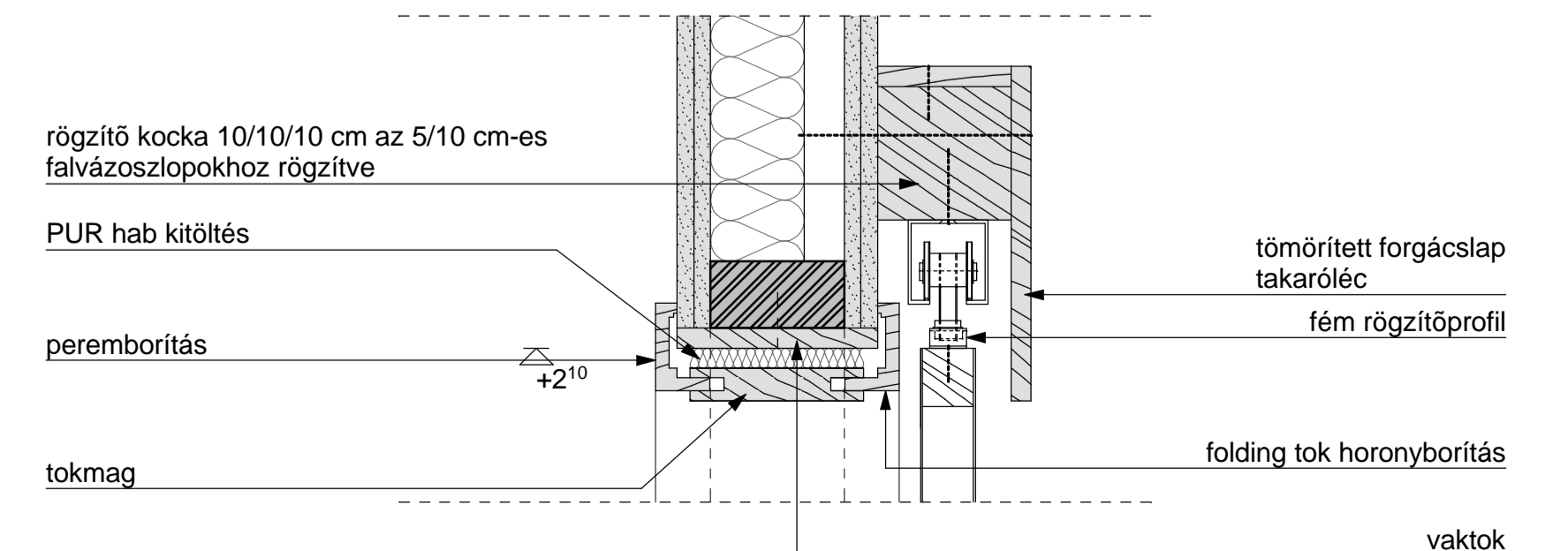
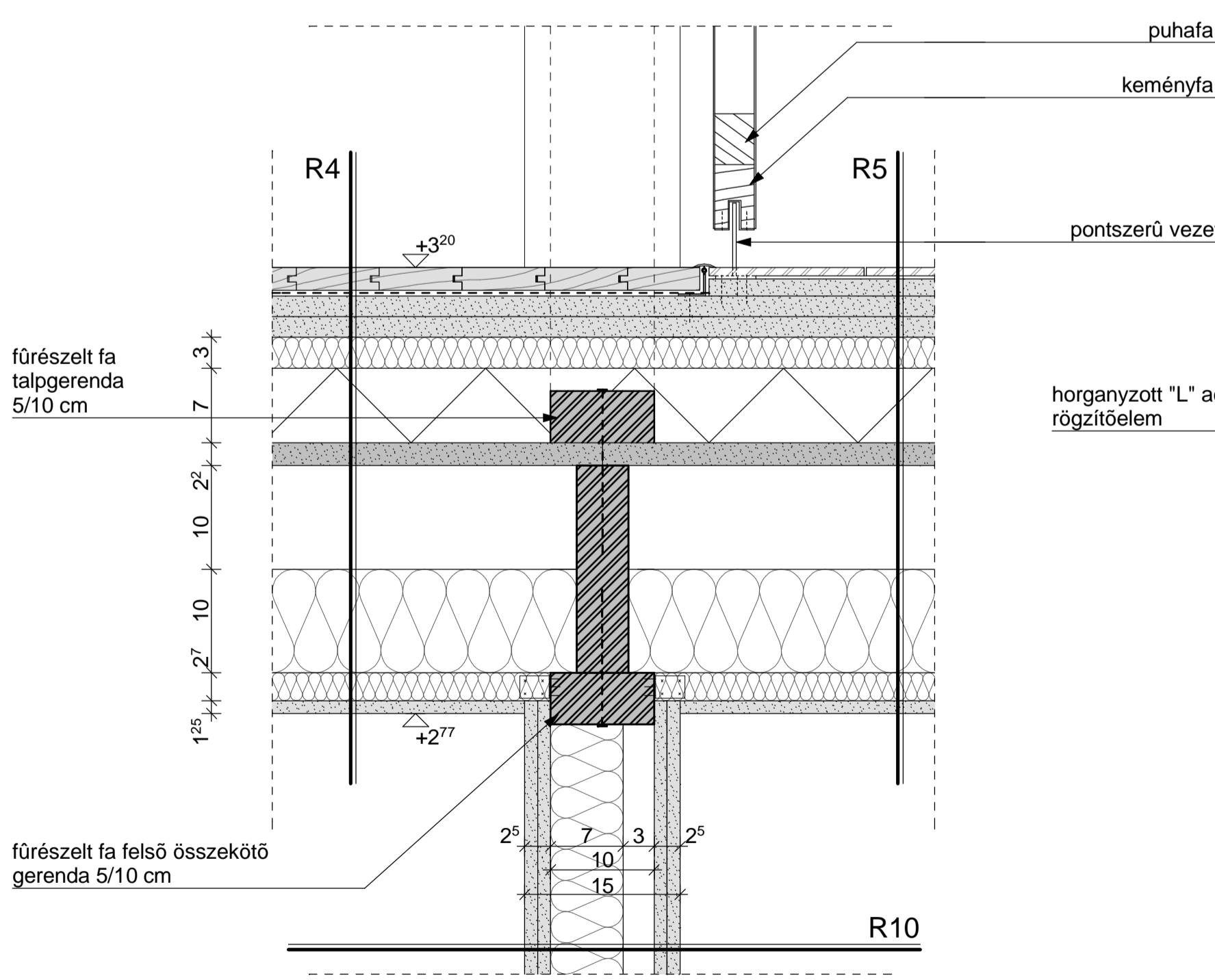
20/20 cm rétegelt-ragasztott fa oszlop



- R6**
- 30 mm Finnforest Thermowood fa teraszburkolat (3500/150/30 mm, 5 mm-es résekkel)
 - 5/3-10 cm vtg. ékbevágtott pallók 70 cm-enként
 - 1 rtg PVC vízszigetelés
 - 3-10 cm ékbevágtott lépésálló exp. PS lejtésképzés
 - 22 mm vtg. N+F deszkázat
 - 5/20 cm fa földmegerendák 62,5 cm-enként

9. TOLÓAJTÓ A VÁLASZFALBAN (ALSÓ- FELSŐ CSOMÓPONT)

- R10**
- 2*1,25 cm gipszkarton burkolat
 - 7 cm ásványgyapot hangszigetelés az 5/10 cm falvázoszlopok között
 - 2*1,25 cm gipszkarton burkolat



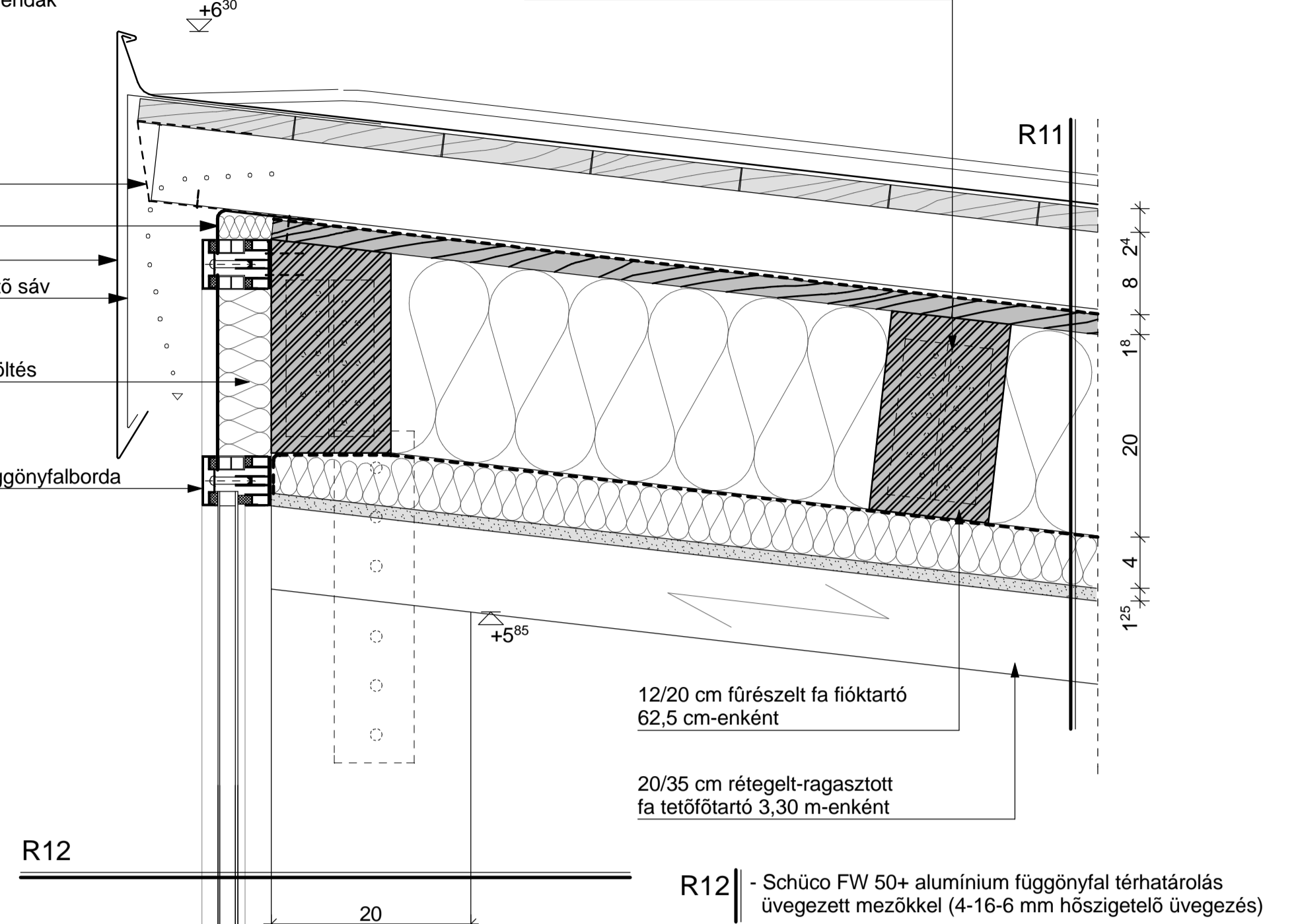
- R4**
- 2,2 cm parketta ragasztva
 - 1 rtg. filc alátét
 - 2*2 cm Betonyp lemez
 - 3 cm ásványgyapot úsztatórétteg
 - 7 cm exp. PS installációs réteg
 - 22 mm vtg. OSB/2 lap a földmegerendák merevítésére (22/625/2500 mm-es lapok)
 - 10 cm ásványgyapot hangszigetelés az 5/20 cm-es földmegerendák között
 - 2,7 cm lucfenyő lécezés 62,5 cm-enként a gipszkarton rögzítésére
 - 1,25 cm gipszkarton burkolat

- R5**
- 0,8 cm kerámia rugalmas ragasztóval ragasztva
 - 3 rtg. Betonyp lemez (2,2;1,8cm)
 - 3 cm ásványgyapot úsztatórétteg
 - 7 cm exp. PS installációs réteg
 - 22 mm vtg. OSB/2 lap a földmegerendák merevítésére (22/625/2500 mm-es lapok)
 - 10 cm ásványgyapot hangszigetelés az 5/20 cm-es földmegerendák között
 - 2,7 cm lucfenyő lécezés 62,5 cm-enként a gipszkarton rögzítésére
 - 1,25 cm gipszkarton burkolat

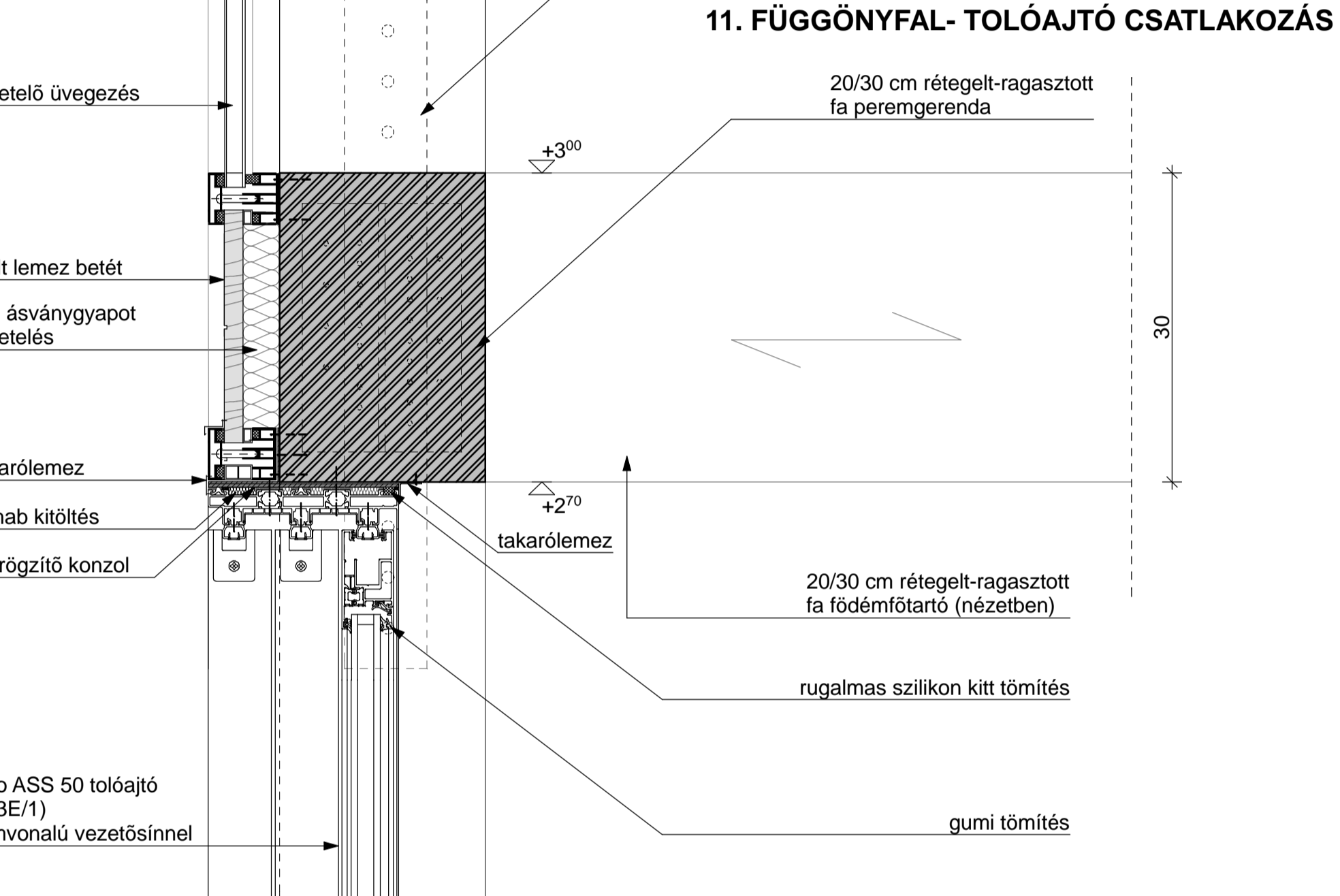
- R8***
- 3 cm öntött (terrazzo) burkolat
 - 5,2 cm aljzatbeton
 - polietilén fólia
 - 2 cm ásványgyapot úsztatórétteg
 - 5 cm exp. PS hőszigetelés
 - 1 rtg. PVC talajnedvesség elleni szigetelés
 - 15 cm vasalt aljzat
 - 10 cm kavicsfeltöltés
 - termert talaj

10. FÜGGÖNYFAL- TETŐ CSATLAKOZÁS

hegesztett acéllemez (2 mm vtg.) a tetőfőtartók és a fiókgerendák összekapcsolására

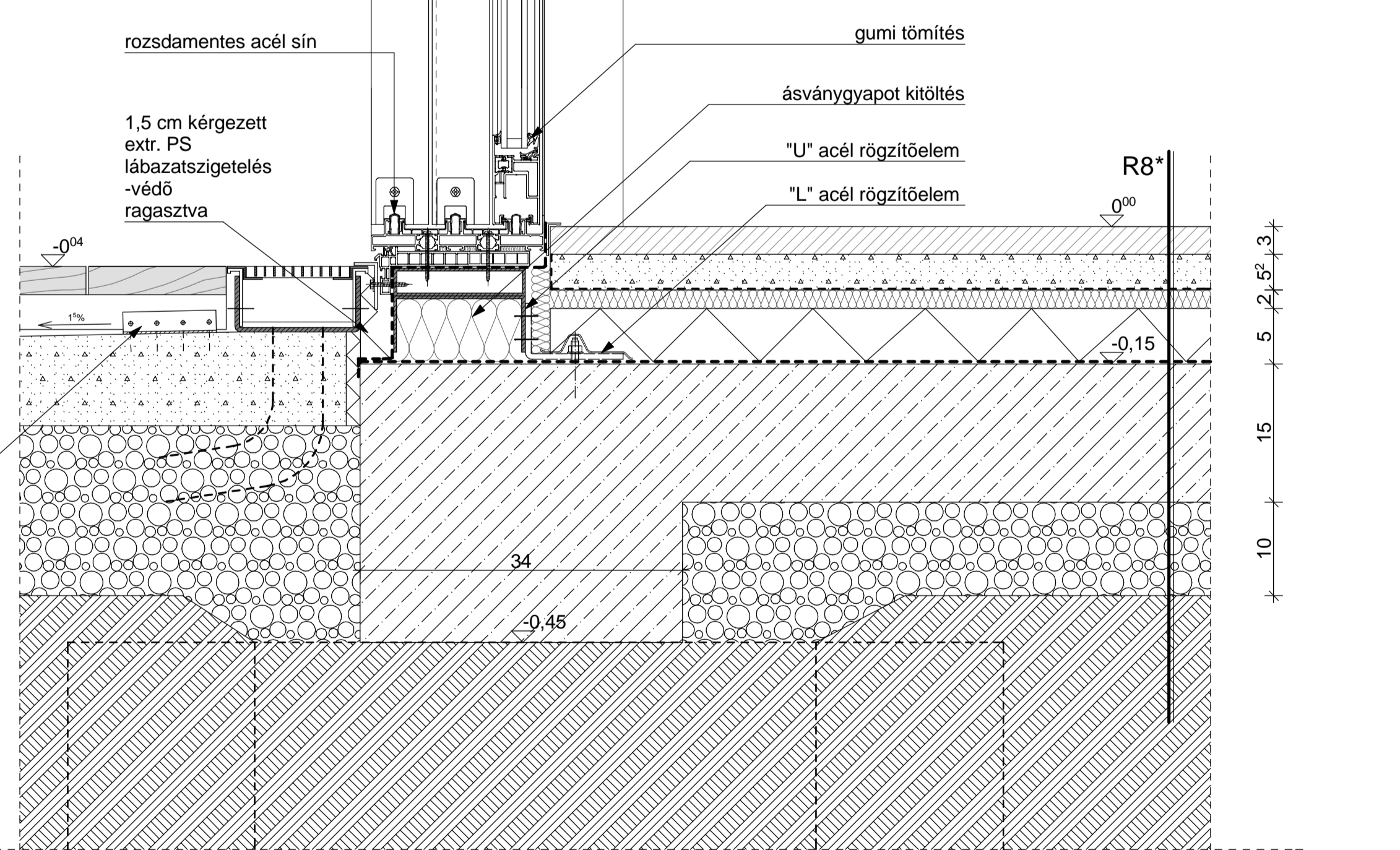


- R12**
- Schüco FW 50+ alumínium függönyfal térhatárolás üvegezett mezőkkel (4-16-6 mm hőszigetelő üvegezés)



- R12**
- Schüco ASS 50 tolóajtó (Type 3E/1) 3 nyomvonalú vezetősínnel

12. TOLÓAJTÓ ALSÓ BEÉPÍTÉS



- R4**
- 2,2 cm parketta ragasztva
 - 1 rtg. filc alátét
 - 2*2 cm Betonyp lemez
 - 3 cm ásványgyapot úsztatórétteg
 - 7 cm exp. PS installációs réteg
 - 22 mm vtg. OSB/2 lap a földmegerendák merevítésére (22/625/2500 mm-es lapok)
 - 10 cm ásványgyapot hangszigetelés az 5/20 cm-es földmegerendák között
 - 2,7 cm lucfenyő lécezés 62,5 cm-enként a gipszkarton rögzítésére
 - 1,25 cm gipszkarton burkolat

- R5**
- 0,8 cm kerámia rugalmas ragasztóval ragasztva
 - 3 rtg. Betonyp lemez (2,2;1,8cm)
 - 3 cm ásványgyapot úsztatórétteg
 - 7 cm exp. PS installációs réteg
 - 22 mm vtg. OSB/2 lap a földmegerendák merevítésére (22/625/2500 mm-es lapok)
 - 10 cm ásványgyapot hangszigetelés az 5/20 cm-es földmegerendák között
 - 2,7 cm lucfenyő lécezés 62,5 cm-enként a gipszkarton rögzítésére
 - 1,25 cm gipszkarton burkolat

- R8***
- 3 cm öntött (terrazzo) burkolat
 - 5,2 cm aljzatbeton
 - polietilén fólia
 - 2 cm ásványgyapot úsztatórétteg
 - 5 cm exp. PS hőszigetelés
 - 1 rtg. PVC talajnedvesség elleni szigetelés
 - 15 cm vasalt aljzat
 - 10 cm kavicsfeltöltés
 - termert talaj